

Zeitschrift: Das Werk : Architektur und Kunst = L'oeuvre : architecture et art
Band: 20 (1933)
Heft: 1

Artikel: Fabrik kosmetischer Produkte Phebel in Puteaux bei Paris : Architekt Raymond Nicolas, Paris
Autor: [s.n.]
DOI: <https://doi.org/10.5169/seals-86336>

Nutzungsbedingungen

Die ETH-Bibliothek ist die Anbieterin der digitalisierten Zeitschriften auf E-Periodica. Sie besitzt keine Urheberrechte an den Zeitschriften und ist nicht verantwortlich für deren Inhalte. Die Rechte liegen in der Regel bei den Herausgebern beziehungsweise den externen Rechteinhabern. Das Veröffentlichen von Bildern in Print- und Online-Publikationen sowie auf Social Media-Kanälen oder Webseiten ist nur mit vorheriger Genehmigung der Rechteinhaber erlaubt. [Mehr erfahren](#)

Conditions d'utilisation

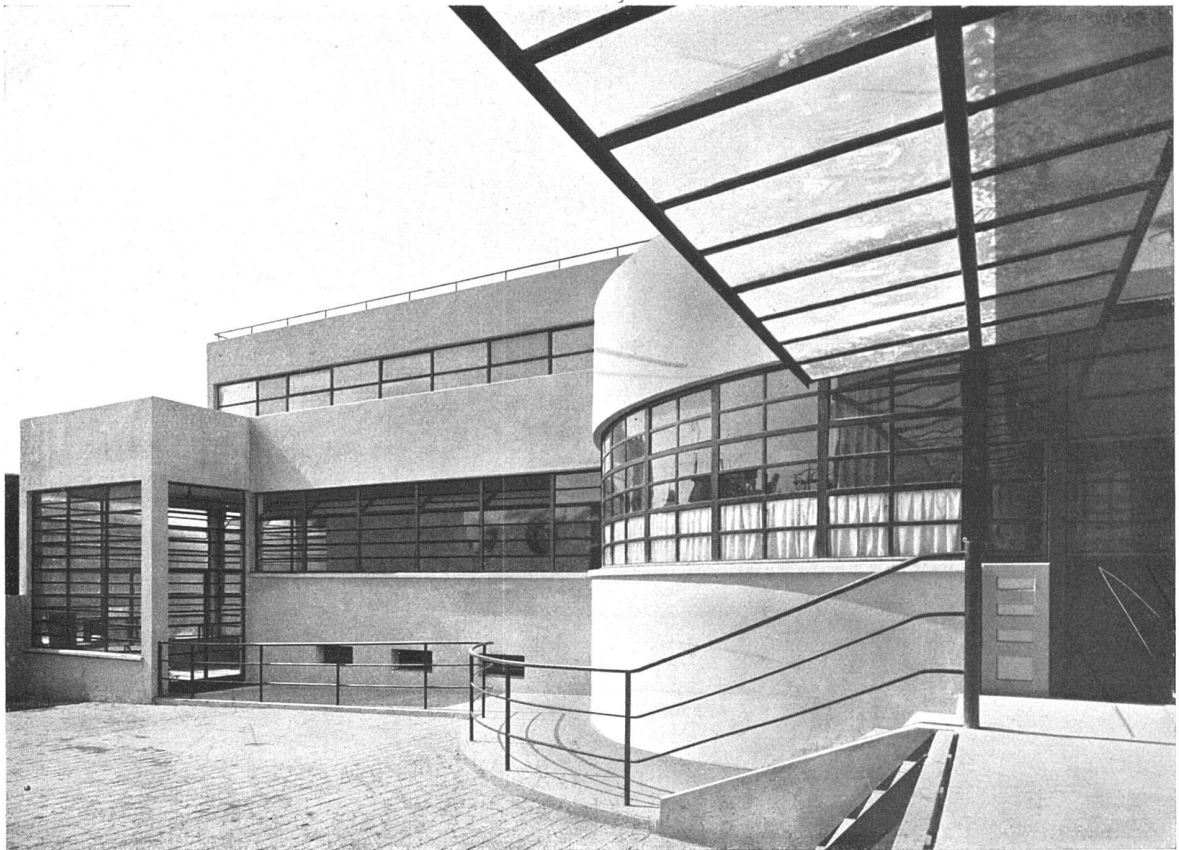
L'ETH Library est le fournisseur des revues numérisées. Elle ne détient aucun droit d'auteur sur les revues et n'est pas responsable de leur contenu. En règle générale, les droits sont détenus par les éditeurs ou les détenteurs de droits externes. La reproduction d'images dans des publications imprimées ou en ligne ainsi que sur des canaux de médias sociaux ou des sites web n'est autorisée qu'avec l'accord préalable des détenteurs des droits. [En savoir plus](#)

Terms of use

The ETH Library is the provider of the digitised journals. It does not own any copyrights to the journals and is not responsible for their content. The rights usually lie with the publishers or the external rights holders. Publishing images in print and online publications, as well as on social media channels or websites, is only permitted with the prior consent of the rights holders. [Find out more](#)

Download PDF: 22.01.2026

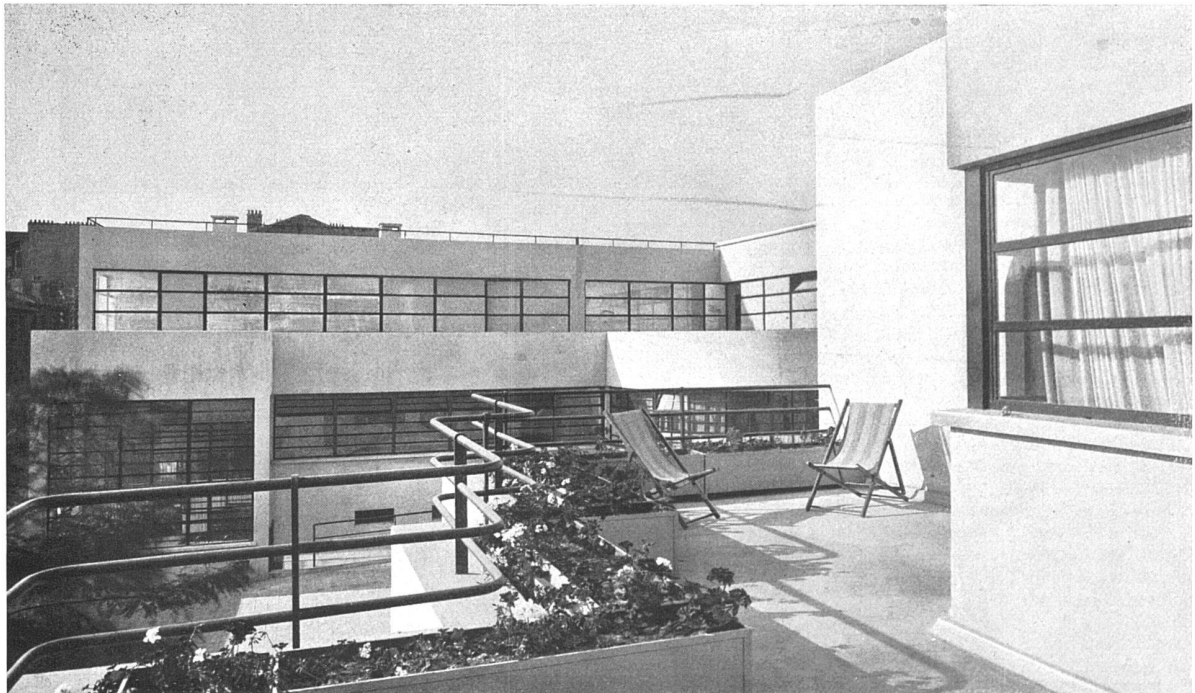
ETH-Bibliothek Zürich, E-Periodica, <https://www.e-periodica.ch>

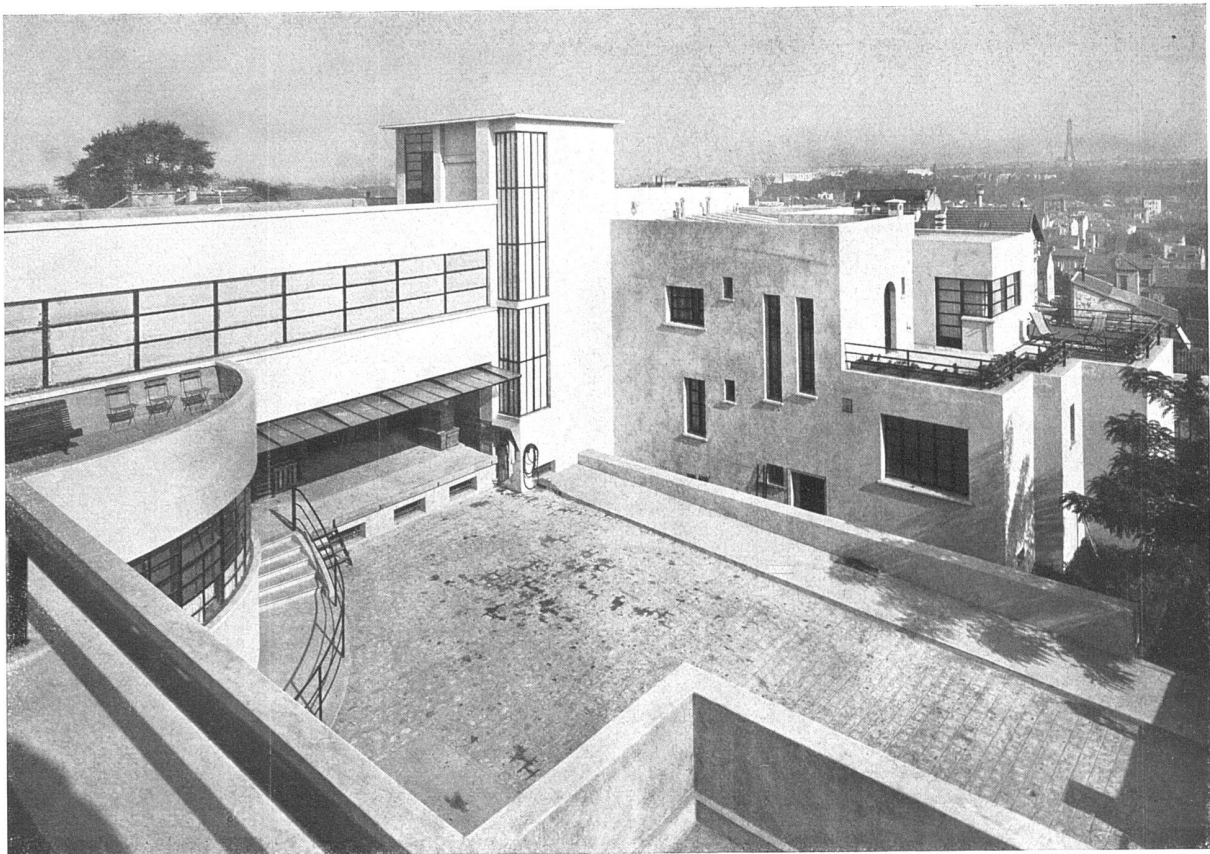


Hof von der Laderampe aus

Fabrik kosmetischer Produkte Phebel in Puteaux bei Paris Architekt Raymond Nicolas, Paris

Blick von der Terrasse des Direktionsflügels über den Hof

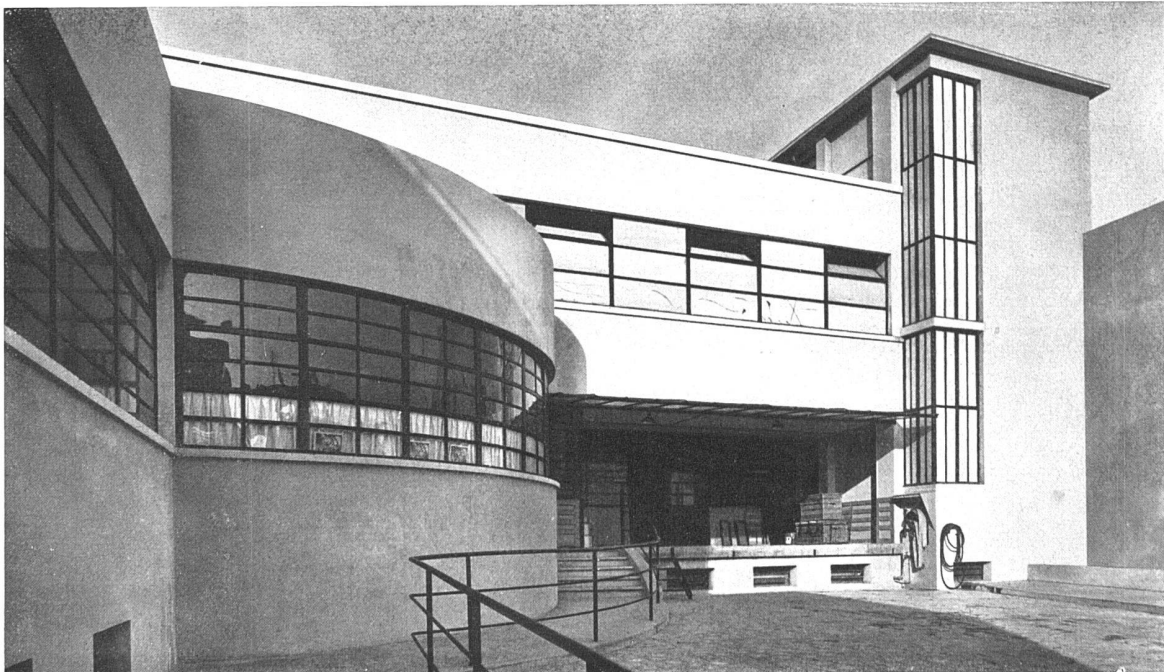


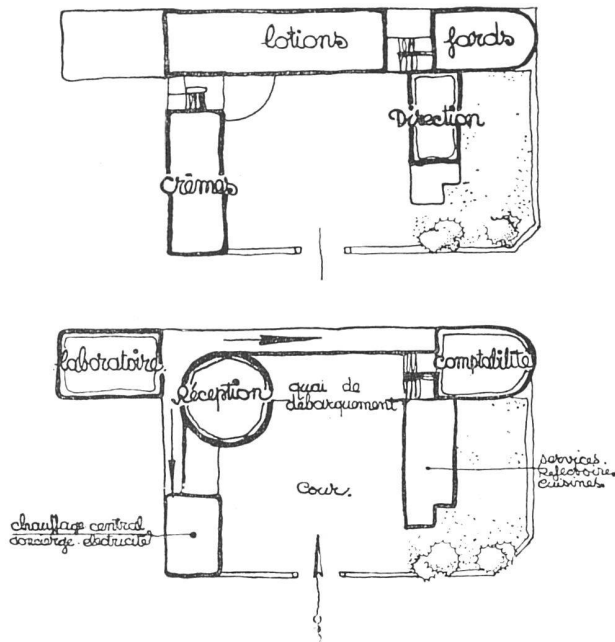


Hof, rechts der Direktionsflügel

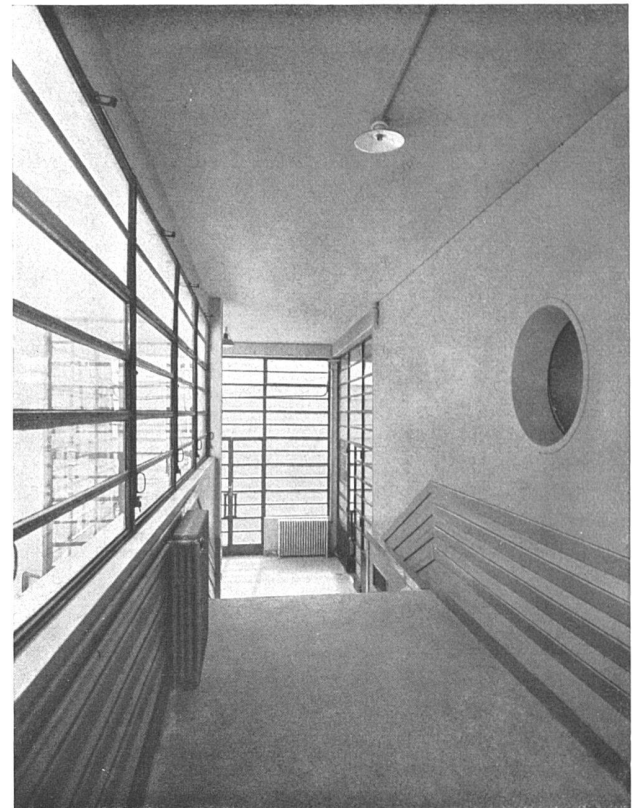
Fabrik kosmetischer Produkte Phebel in Puteaux bei Paris Architekt Raymond Nicolas, Paris

Hof, runder Empfangssaal





Grundriss-Skizze des Erdgeschosses, darüber Obergeschoss
Klischees aus «Moderne Bauformen»



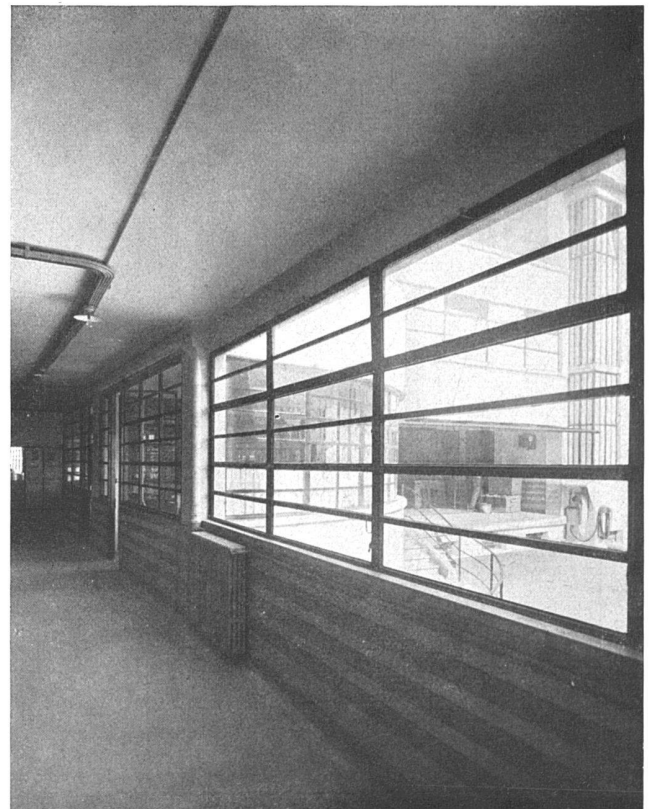
Haupteingang und Eingang zur Abwartwohnung

Fabrik Phebel in Puteaux bei Paris

Architekt Raymond Nicolas, Paris

Die Fabrik erzeugt kosmetische Produkte, Toilettenessenzen, Puder und Schminken. Drei zweigeschossige Flügel in Eisenbeton mit eingeschossigem Laboratoriumsanbau. Zur Aufnahme der flüssigen Produkte wurde entlang der Längswand des Hauptarbeitssaales bis in halbe Höhe ein Zementbehälter angeordnet, der mehrere mit Glas verkleidete Behälter enthält, die von oben gefüllt werden. Von hier gelangen die Essenzen automatisch in Glasrezipienten, aus denen sie von Hand in die Verpackungsflaschen abgefüllt werden (Abb. Seite 31 unten). Lagerräume der fertigen Produkte, Wasch- und Trockenanlagen sind im Keller untergebracht.

Entsprechend ihren der Mode dienenden Erzeugnissen ist bei dieser Fabrik auch äusserlich eine gewisse absichtliche Modernität unverkennbar. Die Gebäude haben bei aller Einfachheit der Anlage nicht die Selbstverständlichkeit der vorn abgebildeten schwedischen oder der schweizerischen Fabriken auf Seite 1—11.





Laboratoriumsküche, wegen ihrer Feuergefährlichkeit in besonderem Anbau

Fabrik kosmetischer Produkte Phebel in Puteaux bei Paris Architekt Raymond Nicolas, Paris

Grosser Arbeitssaal, an der Längswand rechts der Zementbehälter für Flüssigkeiten

