

Zeitschrift: Das Werk : Architektur und Kunst = L'oeuvre : architecture et art
Band: 20 (1933)
Heft: 1

Rubrik: Liljeholmens Kabelfabrik, Västberga (Schweden) : Architekt Ture Wennerholm

Nutzungsbedingungen

Die ETH-Bibliothek ist die Anbieterin der digitalisierten Zeitschriften auf E-Periodica. Sie besitzt keine Urheberrechte an den Zeitschriften und ist nicht verantwortlich für deren Inhalte. Die Rechte liegen in der Regel bei den Herausgebern beziehungsweise den externen Rechteinhabern. Das Veröffentlichen von Bildern in Print- und Online-Publikationen sowie auf Social Media-Kanälen oder Webseiten ist nur mit vorheriger Genehmigung der Rechteinhaber erlaubt. [Mehr erfahren](#)

Conditions d'utilisation

L'ETH Library est le fournisseur des revues numérisées. Elle ne détient aucun droit d'auteur sur les revues et n'est pas responsable de leur contenu. En règle générale, les droits sont détenus par les éditeurs ou les détenteurs de droits externes. La reproduction d'images dans des publications imprimées ou en ligne ainsi que sur des canaux de médias sociaux ou des sites web n'est autorisée qu'avec l'accord préalable des détenteurs des droits. [En savoir plus](#)

Terms of use

The ETH Library is the provider of the digitised journals. It does not own any copyrights to the journals and is not responsible for their content. The rights usually lie with the publishers or the external rights holders. Publishing images in print and online publications, as well as on social media channels or websites, is only permitted with the prior consent of the rights holders. [Find out more](#)

Download PDF: 06.02.2026

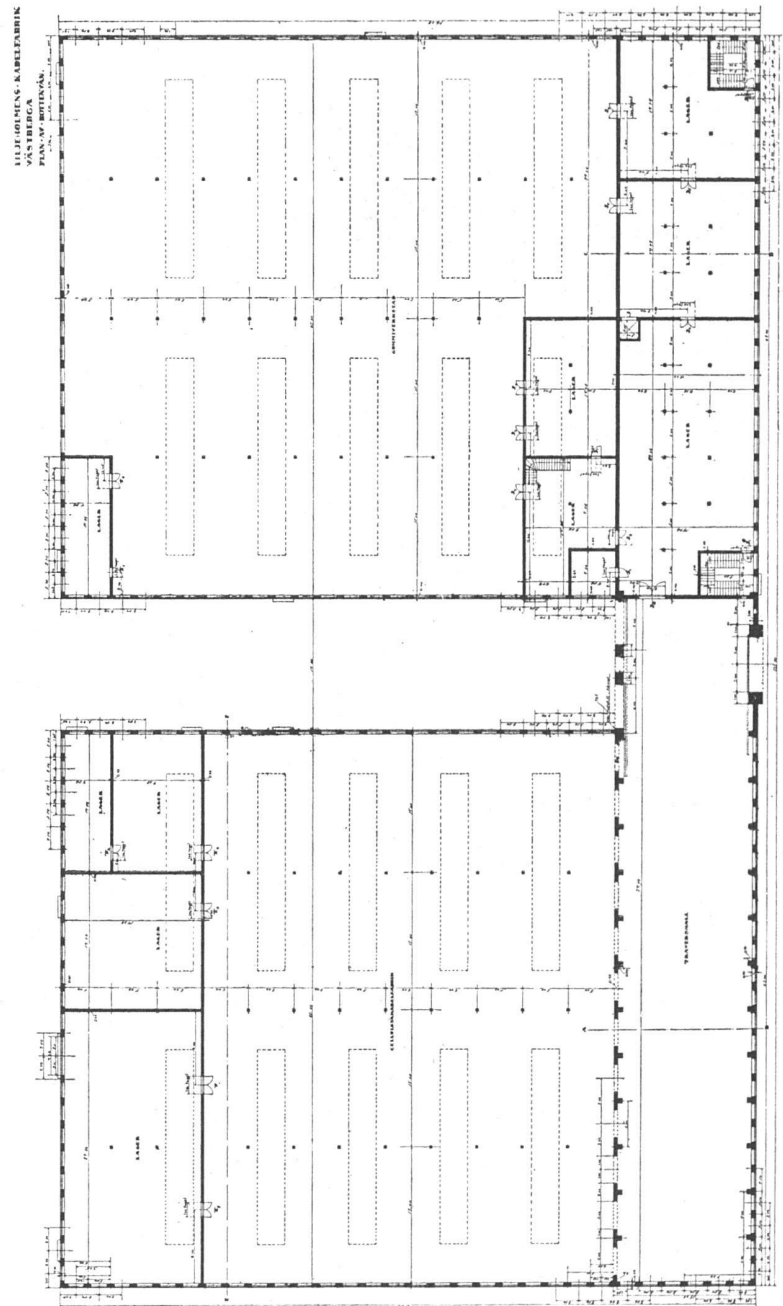
ETH-Bibliothek Zürich, E-Periodica, <https://www.e-periodica.ch>

Liljeholmens Kabelfabrik, Västberga (Schweden)
 Architekt Ture Wennerholm
 Ing. Prof. H. Kreügers Konsultierende Ingeniörsfirma
 in Verbindung mit dem Direktor der Werkstätten
 Ing. Albert Elfström



Kontor im Hauptgebäude

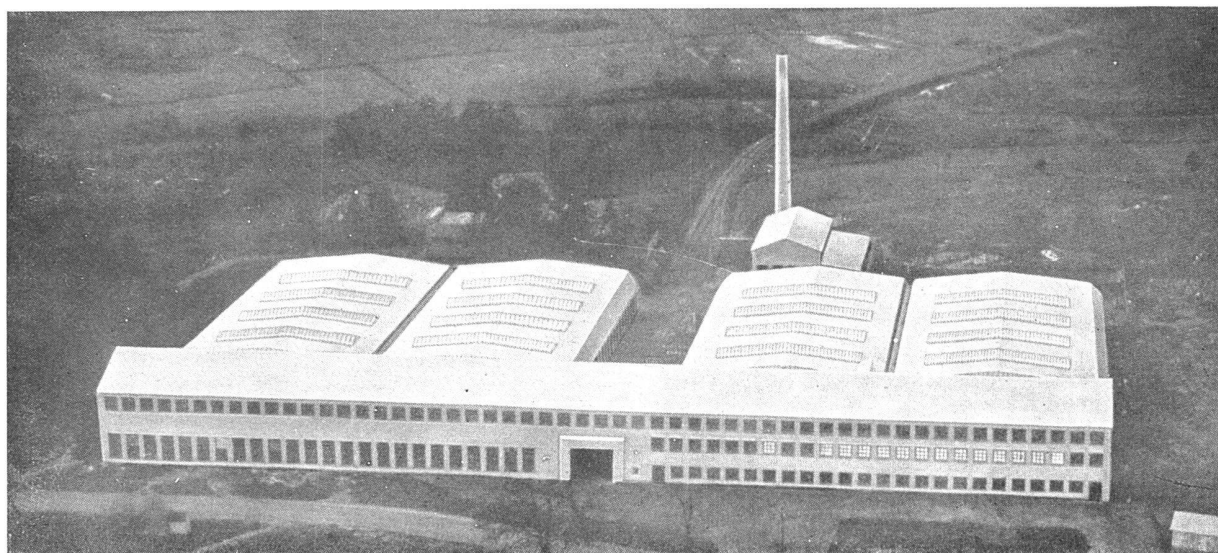
Erdgeschossgrundriss 1:800
 Gesamtfläche 12,000 m²
 Bauzeit: Juli 1929 bis Juli 1930



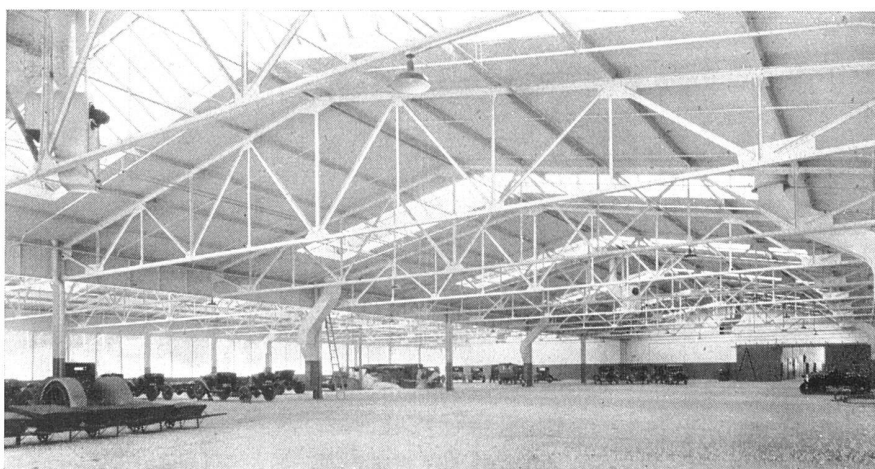
Die Klischees S. 24—27
 sind aus «Byggmästaren»



Liljeholmens Kabelfabrik, Västberga (Schweden), Nordwestansicht, unten Nordansicht, im Hintergrund Heizzentrale und Transformatorenhaus Architekt Ture Wennerholm, Ingenieur Prof. H. Kreüger



Neubau der
Ford-Motor-Company
im Freihafen Stockholm
Wagenlager (48 × 73 m)
mit Platz für 350 Autos

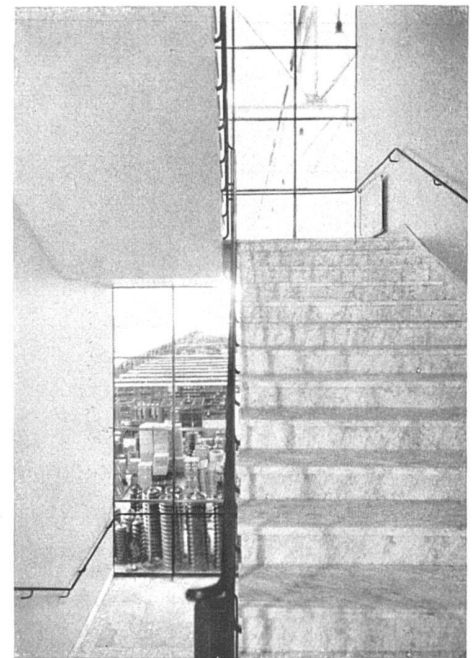
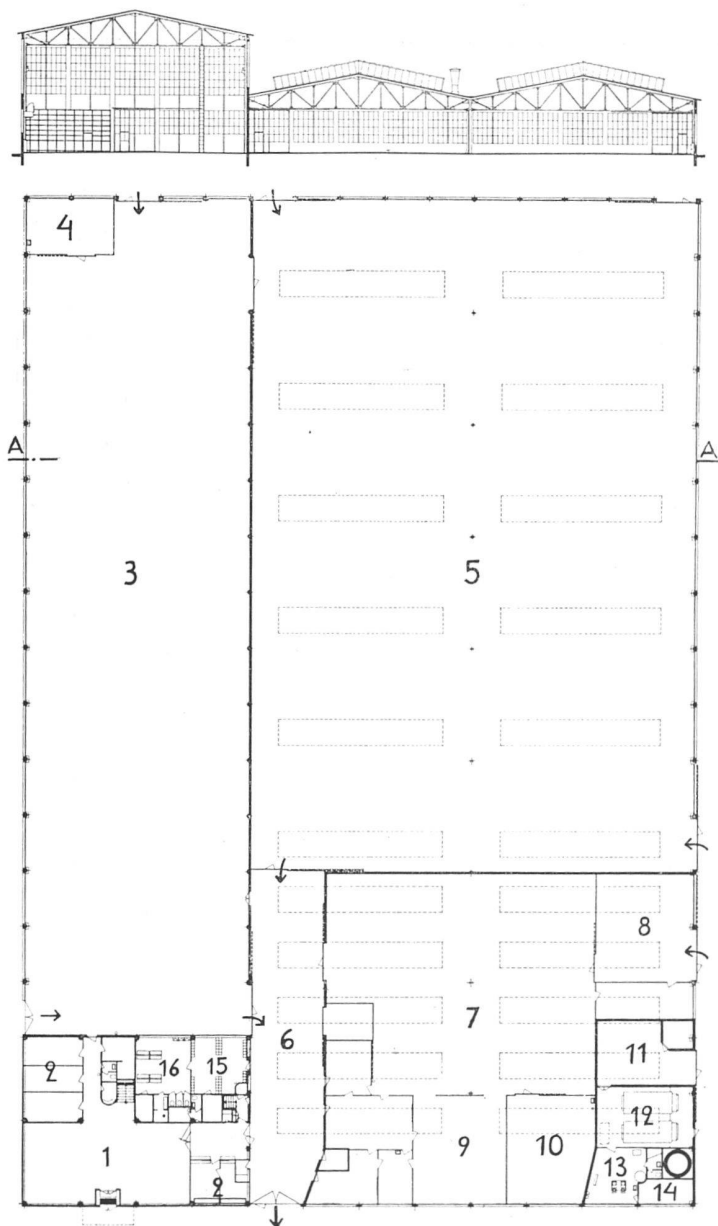




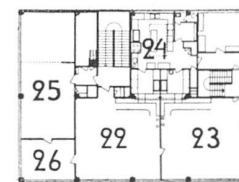
Angestelltenwaschraum



Kontor im I. Stock



Treppenhaus, Blick in die grosse Halle 3
links: Erdgeschossgrundriss 1:800



I. Stock



II. Stock