

Zeitschrift: Das Werk : Architektur und Kunst = L'oeuvre : architecture et art
Band: 19 (1932)
Heft: 1

Rubrik: Keramische Arbeiten des Ateliers Luise Strasser und Berta Tappolet
SWB, Zürich

Nutzungsbedingungen

Die ETH-Bibliothek ist die Anbieterin der digitalisierten Zeitschriften auf E-Periodica. Sie besitzt keine Urheberrechte an den Zeitschriften und ist nicht verantwortlich für deren Inhalte. Die Rechte liegen in der Regel bei den Herausgebern beziehungsweise den externen Rechteinhabern. Das Veröffentlichen von Bildern in Print- und Online-Publikationen sowie auf Social Media-Kanälen oder Webseiten ist nur mit vorheriger Genehmigung der Rechteinhaber erlaubt. [Mehr erfahren](#)

Conditions d'utilisation

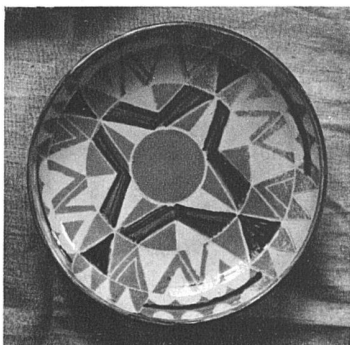
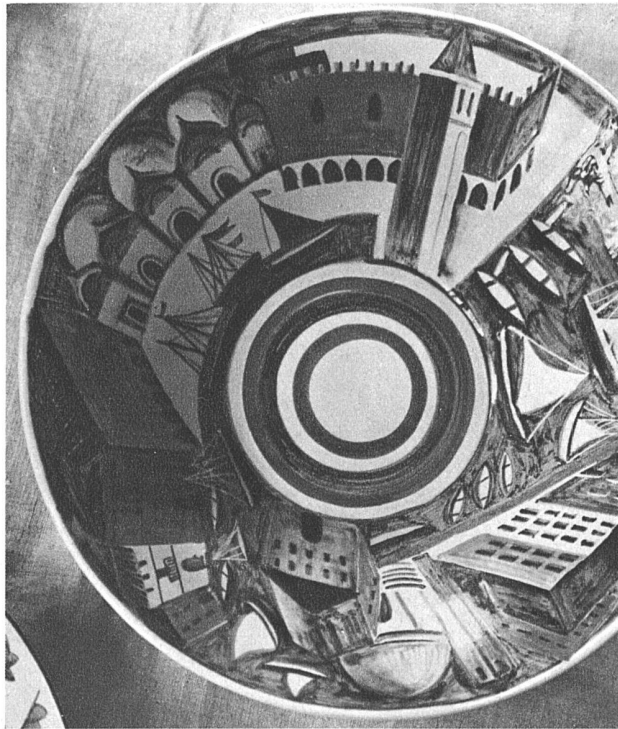
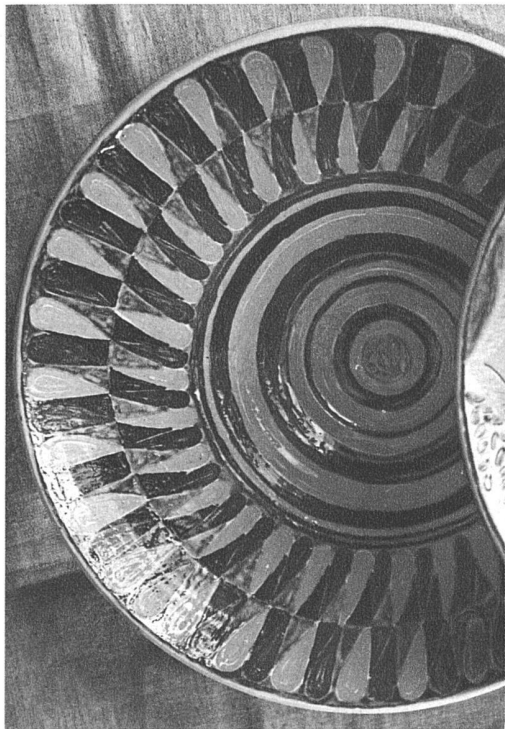
L'ETH Library est le fournisseur des revues numérisées. Elle ne détient aucun droit d'auteur sur les revues et n'est pas responsable de leur contenu. En règle générale, les droits sont détenus par les éditeurs ou les détenteurs de droits externes. La reproduction d'images dans des publications imprimées ou en ligne ainsi que sur des canaux de médias sociaux ou des sites web n'est autorisée qu'avec l'accord préalable des détenteurs des droits. [En savoir plus](#)

Terms of use

The ETH Library is the provider of the digitised journals. It does not own any copyrights to the journals and is not responsible for their content. The rights usually lie with the publishers or the external rights holders. Publishing images in print and online publications, as well as on social media channels or websites, is only permitted with the prior consent of the rights holders. [Find out more](#)

Download PDF: 12.01.2026

ETH-Bibliothek Zürich, E-Periodica, <https://www.e-periodica.ch>



links oben: Schale, 31 cm, Engobe, rotbraun, dunkelbraun, grün, weissgelb, hellblau. L. St.

rechts oben: Tiefe Schale, Schmelz, ultramarin, rot, braun, indischgelb. B. T.
Mitte: Flache Schale, 22 cm, Schmelz, hellblau, dunkelblau auf Weiss. L. St.

Keramische Arbeiten des Ateliers Luise Strasser und Berta Tappolet SWB, Zürich

links unten: Schale, 27 cm, Engobe, weiss und kupfergrün, Zeichnung dunkelbraun. L. St.

rechts unten: Schale, 25 cm, Schmelz, weiss und dunkelblau. L. St.





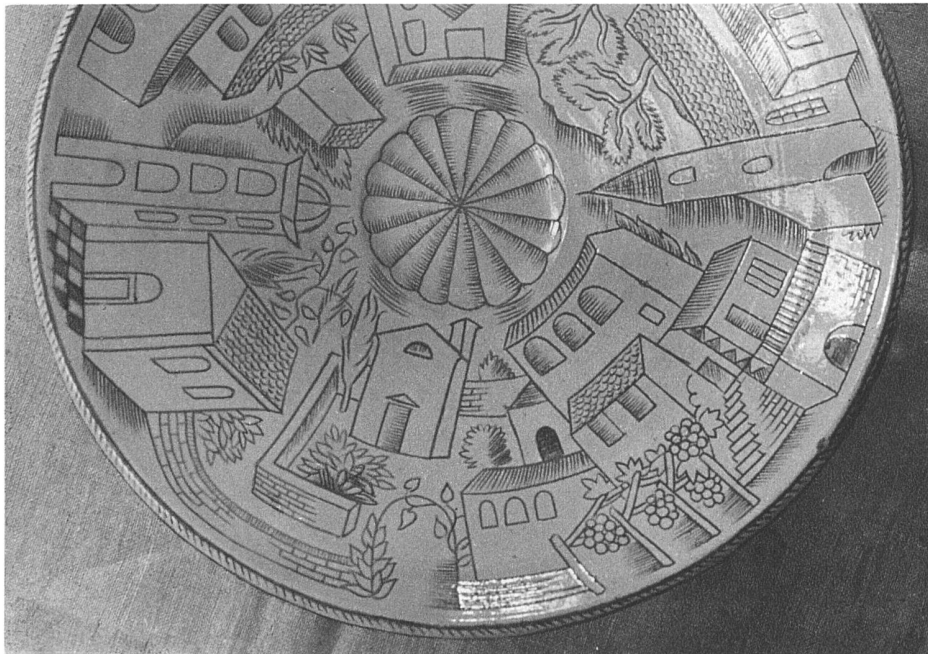
Zwei Schalen, 31 cm, Engobe, weisser Grund, hellblau, weissgelb, kupfergrün, rotbraun und dunkelbraun. B. T.

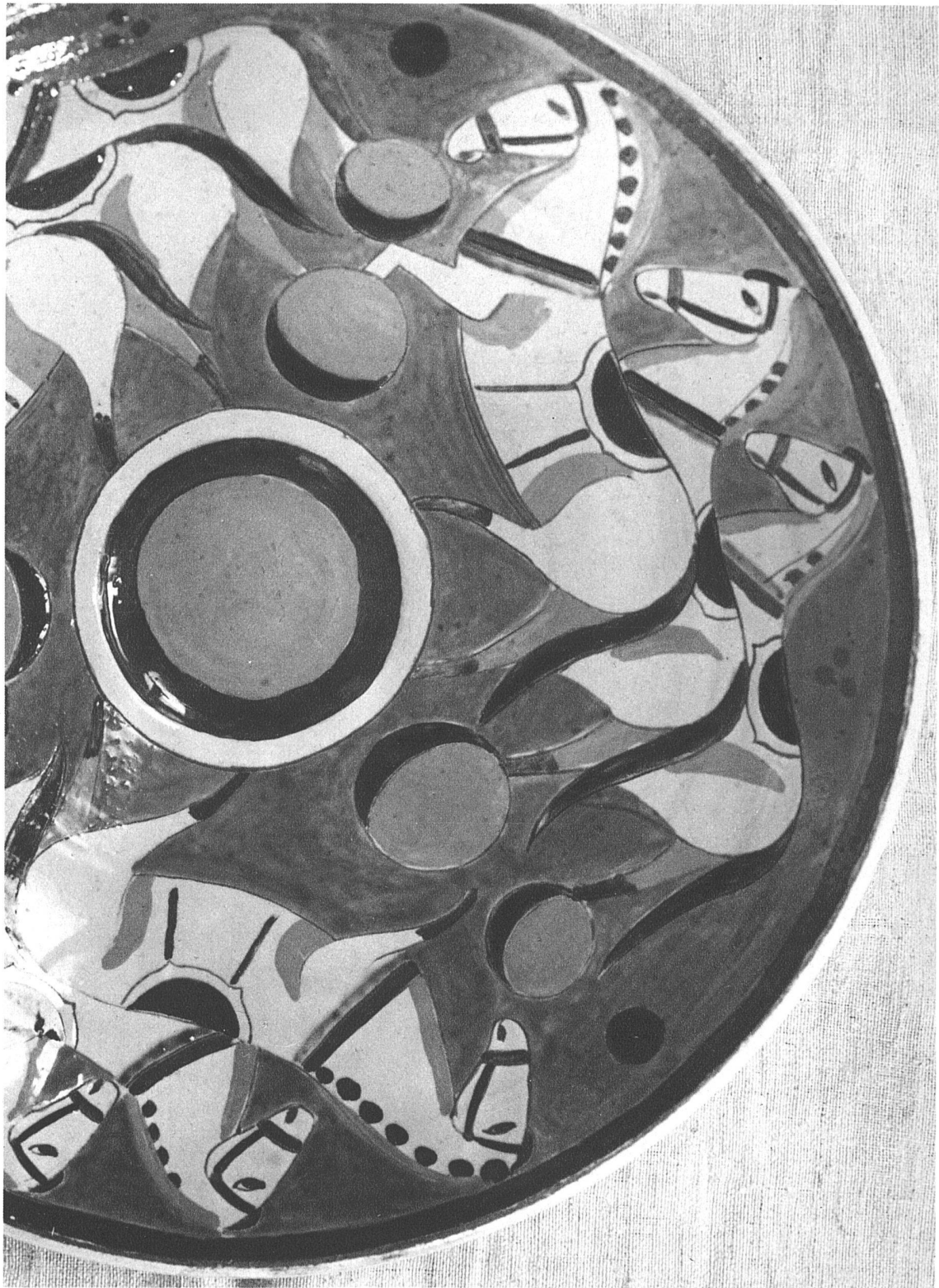


Sechs Teller, 21 cm, in Engobetechnik, weisse Zeichnung vor hellblauem Grund, dunkelbraune Konturen und Schatten, wenig Grün. B. T.

Keramische Arbeiten des Ateliers Luise Strasser und Berta Tappolet SWB, Zürich

Schale, 29 cm, Engobe, Zeichnung eingeritzt braun in weissem Grund. B. T.





Schale, 29 cm, Engobe, weiss und gelbe Pferde, Hintergrund grauoliv, Begleitfarben Dunkelbraun und Rot. L. St.



Vier Teller, 21 cm, Engobe, weisser Grund, Medaillons hellblau, weissgelb, grün und braun
Kreise braun, rotbraun, kupfergrün, gelb. L. St.

Keramische Arbeiten des Ateliers Luise Strasser und Berta Tappolet SWB, Zürich

Schüssel, 22 cm, Engobe, weisse Zeichnung auf Rotbraun, ganz wenig Grün. L. St.

