

Zeitschrift: Das Werk : Architektur und Kunst = L'oeuvre : architecture et art
Band: 19 (1932)
Heft: 12

Werbung

Nutzungsbedingungen

Die ETH-Bibliothek ist die Anbieterin der digitalisierten Zeitschriften auf E-Periodica. Sie besitzt keine Urheberrechte an den Zeitschriften und ist nicht verantwortlich für deren Inhalte. Die Rechte liegen in der Regel bei den Herausgebern beziehungsweise den externen Rechteinhabern. Das Veröffentlichen von Bildern in Print- und Online-Publikationen sowie auf Social Media-Kanälen oder Webseiten ist nur mit vorheriger Genehmigung der Rechteinhaber erlaubt. [Mehr erfahren](#)

Conditions d'utilisation

L'ETH Library est le fournisseur des revues numérisées. Elle ne détient aucun droit d'auteur sur les revues et n'est pas responsable de leur contenu. En règle générale, les droits sont détenus par les éditeurs ou les détenteurs de droits externes. La reproduction d'images dans des publications imprimées ou en ligne ainsi que sur des canaux de médias sociaux ou des sites web n'est autorisée qu'avec l'accord préalable des détenteurs des droits. [En savoir plus](#)

Terms of use

The ETH Library is the provider of the digitised journals. It does not own any copyrights to the journals and is not responsible for their content. The rights usually lie with the publishers or the external rights holders. Publishing images in print and online publications, as well as on social media channels or websites, is only permitted with the prior consent of the rights holders. [Find out more](#)

Download PDF: 13.01.2026

ETH-Bibliothek Zürich, E-Periodica, <https://www.e-periodica.ch>

ROHRMÖBEL

von Cuenin-Hüni & Cie.

Rohrmöbelfabrik



Kirchberg (Kt. Bern)

Filiale in Brugg (Kt. Aargau)

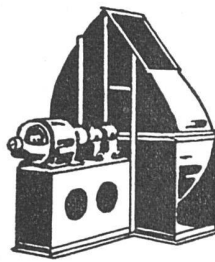
Gegründet 1884 Kataloge

Zentralheizungen

mit Kohlen-, Gas-
oder Oelfeuerung

FRITZ LANG & CO ZÜRICH 7

Freiestrasse 196 • Telephon 41.760/61



Für Lüftungsanlagen,
Oelfeuerungen etc.

geräuschlose

Meidinger- Ventilatoren

Sie lassen sich **selbst in be-
wohnten Räumen** aufstellen.
Hoher Wirkungsgrad - Solide
Konstruktion.

Nutzen Sie unsere dreissig-
jährige Erfahrung

G. Meidinger & Cie., Basel



Neu-
erscheinung

O. Völckers

Wohnbaufibel

für Anfänger und solche, die glauben es nicht mehr zu sein.
112 Seiten mit 170 Abbildungen, Quart. Kartiert RM 9.50.

Der Bau von Wohnungen, die trotz kleiner Miete den modernen Anforderungen an Hygiene und Wirtschaftlichkeit entsprechen, macht nicht nur den Bauämtern und Architekten Kopfzerbrechen, sondern auch den Wohnungssuchenden selbst. Diese Fibel bringt so klare Grundsätze und ein so überzeugendes System in diesen ganzen Fragenkomplex, gibt so gute Lösungen und Antworten, dass Fachleute wie auch Laien gut und gern bei ihr in die Schule gehen werden.

Julius Hoffmann Verlag in Stuttgart

BEDACHUNGEN

IN JEDER GEWÜNSCHTEN AUSFÜHRUNG

Steil- sowie
Flachdächer
erstellt gut,
fachgemäss
und prompt

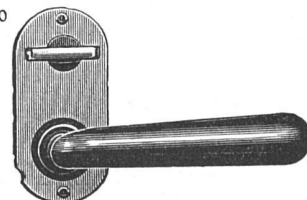
**FELIX BINDER
ZÜRICH 7**

Holderstrasse 10/12 / Telephon 24.358

MAX ULRICH

ZÜRICH / NIEDERDORFSTRASSE 20

Telephon 24.300



BAUBESCHLÄGE

Amerikanische Schlösser und Türschliesser



Für wirtschaftliches Heizen — — —

HÄLG Zentralheizung

F. HÄLG Ing. **ST. GALLEN** Lukasstr. 30, Tel. 2265 **ZÜRICH** Kanzleistr. 19, Tel. 58.058

Keim sche
MINERALFARBEN

wetterfest und lichtecht, seit
50 Jahren anerkannt bestes
Material für farbige Fassaden.
Man hüte sich vor Nachahmungen

CHR. SCHMIDT SÖHNE
Zürich 5 Hafnerstrasse 47

Aufzüge für Banken Industrie

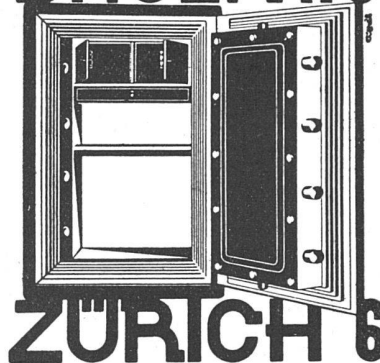
**Brief-, Speise- und
Waren-Aufzüge**

mit Handbetrieb, erstellt
mit Garantie

Aug. Lerch, Zürich

MECH. SCHLOSSEREI
Oetenbachgasse 5

BAUER-AG

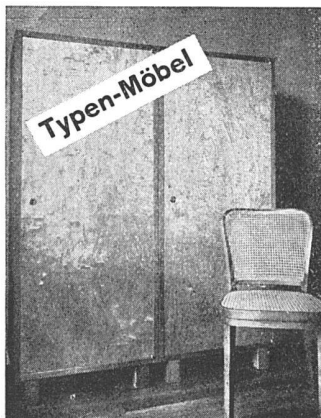


ZÜRICH 6
Bau von
Kassenschränken
Bücherschränken
Panzer Türen
Tresoranlagen

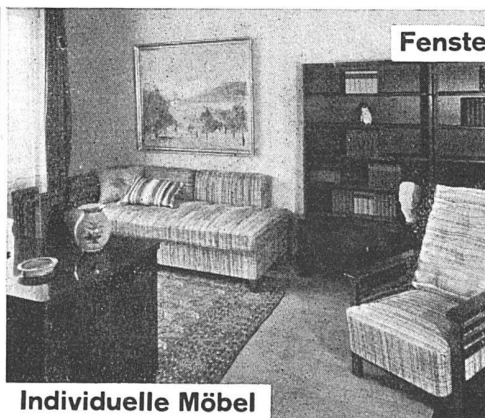


G. LIENHARD SÖHNE, ZÜRICH 2

Mechanische Schreinerei • Albisstrasse 131 • Telephon 54.290



Typen-Möbel



Individuelle Möbel

Fenster Türen Täfer Schiebefenster



Fränkel & Voellmy AG
Bau- und Möbelschreinerei
Basel Rosentalstrasse 51

TECHNISCHE MITTEILUNGEN

Schweizer Mustermesse Basel

25. März bis 4. April 1933

Der Prospekt ist erhältlich im Bureau Basel, Clarastrasse 61. Die Messe wird, wie üblich, 20 Industriegruppen umfassen. Als spezielle Veranstaltungen werden wie bisher durchgeführt eine Uhrenmesse, eine Möbelmesse und eine Baumesse, welche letztere nächstes Jahr besonders weiter ausgebaut werden soll. Neu dazu kommt eine Bureaubedarfs- und Sportartikelmesse und eine Spezialgruppe «Werbung für den Fremdenverkehr».

Merkblatt zum Schutze der Gebäude gegen Lärm und Erschütterungen

von *Ernst Petzold*, 20 S. mit 10 Zeichnungen, 1932. Curt R. Vincentz, Verlag, Hannover. RM. 1.80.

Aus dem Vorwort: «In den letzten Jahren ist eine grosse Zahl wertvoller wissenschaftlicher Abhandlungen über Einzelfragen des in vorliegendem Merkblatt behandelten Gesamtgebietes erschienen. Viele neue Baustoffe zur Abhaltung von Lärm und Erschütterungen werden angeboten. Architekt und Baumeister stehen den neuen Lehren und Stoffen oft ratlos gegenüber. Von ihnen kommt die Anregung zur Abfassung dieser kleinen, allgemeinverständlichen Arbeit.»

Eine neue Lichtquelle für Raumbelichtung und Lichtreklame

Die normalen Glühlampen werden heute meist unsichtbar verwendet, sie sind in Reflektoren bzw. Schirmen untergebracht oder in lichtstreuende Hüllen eingeschlossen, um jede Blendung des Auges zu vermeiden. Dementsprechend ist auch eine Wandlung im Bau der Leuchtgeräte eingetreten, denn naturgemäss sind die nahezu beliebig gestaltbaren Umhüllungen der Glühlampen von weit grösserem Einfluss auf den Stil des Leuchtgerätes als es die Glühlampen selbst in ihrer bekannten festliegenden Normalform jeweils sein konnten. Diese Entwicklung tritt besonders deutlich zu Tage in den Leuchtgeräten, bei denen die lichtstreuenden Hüllen für die Glühlampen aus grossflächigen Opalglaskörpern beste-

hen, die vorzugsweise architektonisch gestaltet werden, in dem Bestreben, einerseits der Beleuchtung dekorative Wirkung zu geben, andererseits das erzeugte Licht möglichst gleichmässig über den Raum zu verteilen.

Diese beiden Wirkungen kann man jetzt ohne Zuhilfenahme solcher lichtstreuender Verglasungen, also weit einfacher und doch eigenartiger erzielen durch Verwendung der neuen, unter dem Namen Osram-Linestra in den Handel kommenden Lampentypen. Es sind das luftleere Glühlampen in schlanker Röhrenform von 35 bzw. 45 mm Durchmesser, die in Einheitslängen von $\frac{1}{2}$ und 1 m geliefert werden. Die Röhren sind von einem gewendelten Wolfram-Leucht draht durchzogen, der nach

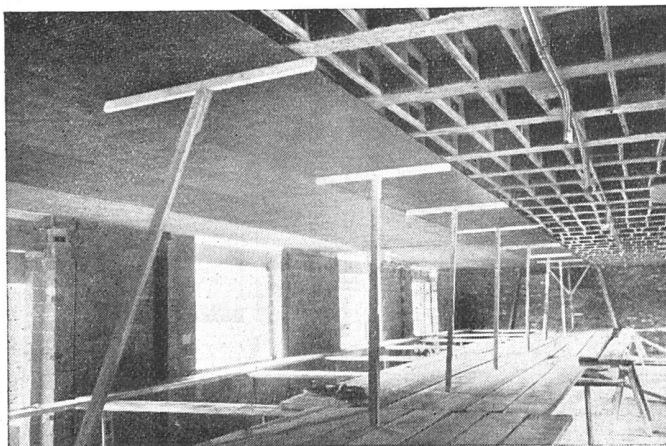
Rolladen

aller Systeme

Rolljalousien · Schattendecken
& Jalousieläden

J. Sum

Rolladenfabrik Olten



Gespannte Ideal-Rabitz-Decke auf Rohrzellen

Erstklassige Isolation, absolut rissfrei.

Niedrige Erstellungskosten und rascher Arbeitsvorgang. Bänder von 30–40 Meter Länge werden in einem einzigen Arbeitsgang vollständig glatt gespannt.

Instruktionen, Ueberwachung der Arbeit am Bau, Spannaparate kostenlos durch die

Schweiz. Drahtziegelfabrik A.G. Lotzwil (Bern)
Telephon 173