

Zeitschrift: Das Werk : Architektur und Kunst = L'oeuvre : architecture et art
Band: 19 (1932)
Heft: 11

Werbung

Nutzungsbedingungen

Die ETH-Bibliothek ist die Anbieterin der digitalisierten Zeitschriften auf E-Periodica. Sie besitzt keine Urheberrechte an den Zeitschriften und ist nicht verantwortlich für deren Inhalte. Die Rechte liegen in der Regel bei den Herausgebern beziehungsweise den externen Rechteinhabern. Das Veröffentlichen von Bildern in Print- und Online-Publikationen sowie auf Social Media-Kanälen oder Webseiten ist nur mit vorheriger Genehmigung der Rechteinhaber erlaubt. [Mehr erfahren](#)

Conditions d'utilisation

L'ETH Library est le fournisseur des revues numérisées. Elle ne détient aucun droit d'auteur sur les revues et n'est pas responsable de leur contenu. En règle générale, les droits sont détenus par les éditeurs ou les détenteurs de droits externes. La reproduction d'images dans des publications imprimées ou en ligne ainsi que sur des canaux de médias sociaux ou des sites web n'est autorisée qu'avec l'accord préalable des détenteurs des droits. [En savoir plus](#)

Terms of use

The ETH Library is the provider of the digitised journals. It does not own any copyrights to the journals and is not responsible for their content. The rights usually lie with the publishers or the external rights holders. Publishing images in print and online publications, as well as on social media channels or websites, is only permitted with the prior consent of the rights holders. [Find out more](#)

Download PDF: 15.01.2026

ETH-Bibliothek Zürich, E-Periodica, <https://www.e-periodica.ch>

Osram-Linestra

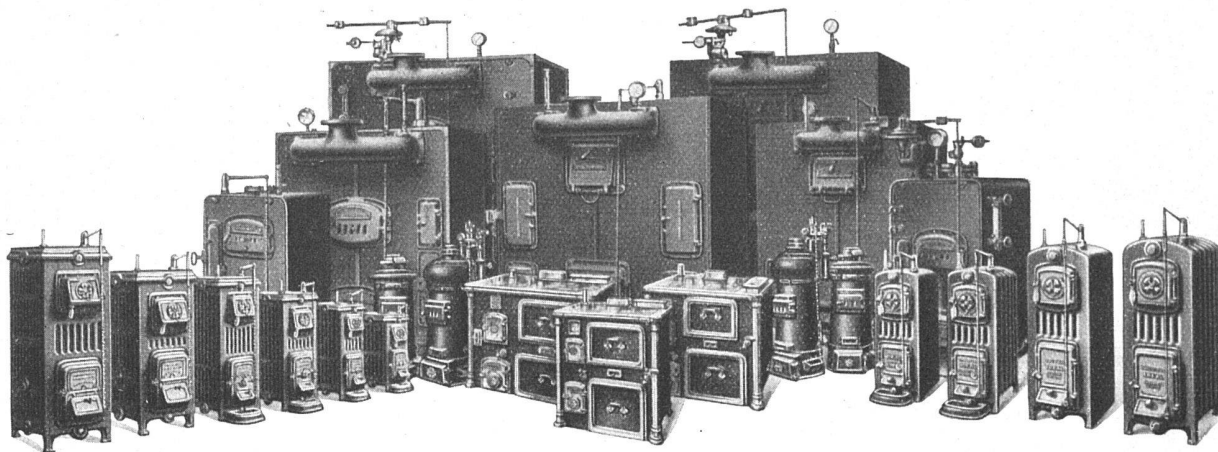
OSRAM - LINESTRA (Wolfram - Röhren) sind luftleere Glühlampen in einer weiss lackierten Röhrenform. Sie werden als Standard-Ausführung in Längen von 50 oder 100 cm geliefert. Einzeln wirken sie wie leuchtende Stäbe, aneinandergereiht wie vollkommen fortlaufende Lichtbänder mit durchaus gleichmässig hellem, jedoch fast blendungsfreiem Licht ohne Schattenstellen.

OSRAM - LINESTRA eignen sich ferner für den Bau von Beleuchtungskörpern, durch deren einfache Formen besonders schöne Wirkungen erzielt werden.

OSRAM-LINESTRA lassen sich zu beliebigen Figuren biegen, hierdurch wird die Gestaltung von Buchstaben, Leuchttornamenten, von komplizierter geformten Fassaden- oder Konturen-Beleuchtungen, Schaufenster - Ausstattungen, Verkaufstisch-Beleuchtungen usw. ermöglicht.

OSRAM-LINESTRA werden sowohl bei Gleichstrom als auch bei Wechselstrom unmittelbar an das Netz angeschlossen, ohne Zwischenschaltung irgendwelcher Apparaturen.

OSRAM
A. G. Zürich



145 verschiedene „IDEAL“ HEIZKESSEL

Für jede Installation den geeigneten Kessel!

mit Leistungen von 4.500 bis 439.000 Kalorien und Heizflächen von 0,35 m² bis 44 m², vom kleinsten Zimmerheizkessel bis zum mächtigen Grosskessel. Eine solch umfassende Auswahl vermag Ihnen keine andere Firma zu bieten. Sie finden hier für jede Installation den wirklich wirtschaftlichsten Kessel. Nicht nur das, aber sämtliche „IDEAL“ Kessel sind genau berechnet und durchkonstruiert, sie geben daher Höchstleistungen. Das ist der Grund, warum Anlagen mit „IDEAL“ Kesseln in Verbindung mit „IDEAL CLASSIC“ Radiatoren so Hervorragendes leisten in bezug auf Brennstoffersparnisse und Heizwirkung. Jeder „IDEAL“ Kessel wird zudem vor dem Versand dem aussergewöhnlich hohen Probedruck von 10 kg/cm² unterzogen; er bietet Ihnen daher das Maximum an Sicherheit.

Verlangen Sie unsern Gratisprospekt Nr. 37

„IDEAL“ RADIATOREN GESELLSCHAFT A.G.

ZUG, Alpenstrasse 1