

Objektyp: **Advertising**

Zeitschrift: **Das Werk : Architektur und Kunst = L'oeuvre : architecture et art**

Band (Jahr): **19 (1932)**

Heft 10

PDF erstellt am: **26.09.2024**

Nutzungsbedingungen

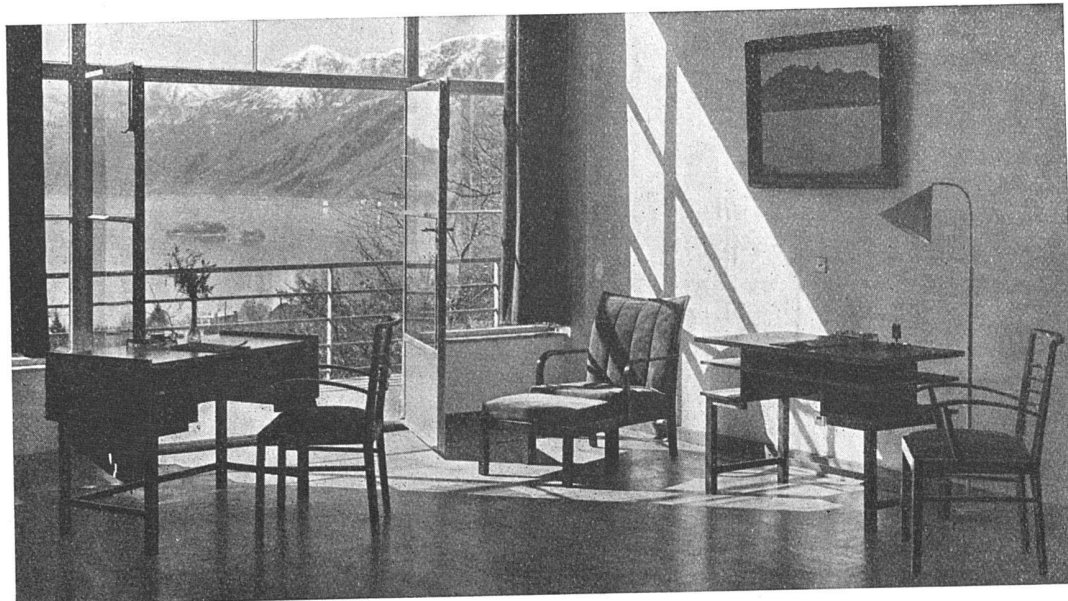
Die ETH-Bibliothek ist Anbieterin der digitalisierten Zeitschriften. Sie besitzt keine Urheberrechte an den Inhalten der Zeitschriften. Die Rechte liegen in der Regel bei den Herausgebern.

Die auf der Plattform e-periodica veröffentlichten Dokumente stehen für nicht-kommerzielle Zwecke in Lehre und Forschung sowie für die private Nutzung frei zur Verfügung. Einzelne Dateien oder Ausdrucke aus diesem Angebot können zusammen mit diesen Nutzungsbedingungen und den korrekten Herkunftsbezeichnungen weitergegeben werden.

Das Veröffentlichen von Bildern in Print- und Online-Publikationen ist nur mit vorheriger Genehmigung der Rechteinhaber erlaubt. Die systematische Speicherung von Teilen des elektronischen Angebots auf anderen Servern bedarf ebenfalls des schriftlichen Einverständnisses der Rechteinhaber.

Haftungsausschluss

Alle Angaben erfolgen ohne Gewähr für Vollständigkeit oder Richtigkeit. Es wird keine Haftung übernommen für Schäden durch die Verwendung von Informationen aus diesem Online-Angebot oder durch das Fehlen von Informationen. Dies gilt auch für Inhalte Dritter, die über dieses Angebot zugänglich sind.



Totalausverkauf wegen **Geschäftsaufgabe**

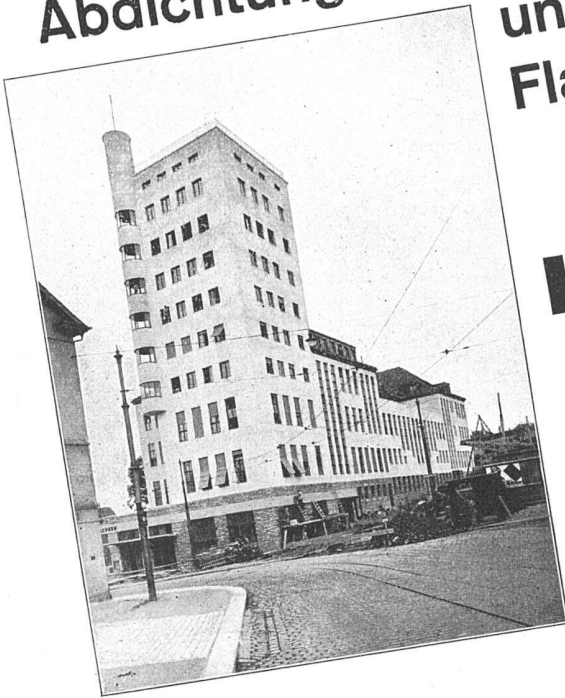
amtlich bewilligt ab 1. Oktober

Die stark reduzierten Preise im Ausverkauf

Eine grosse Anzahl Zimmer, Einzel- und Stilmöbel, wie Fauteuils, Divans, Tischchen, Zierschränke, aparte Vorhänge, Storen, Möbelstoffe, viele wertvolle Kunstgegenstände, Oelgemälde, Stiche, Gravuren, Miniaturen, Beleuchtungskörper, Teppiche, Tischdecken und Läufer etc.

J. Keller & Cie
Peterstrasse 16 • Zürich

Abdichtungen



und

Flachbedachungen

im Kirchgemeindehaus
Zürich-Wipkingen

sind ausschliesslich mit teerfreien

ISOTEKT -Produkten

hergestellt.

Turm-, Emporen-, Wirtschaftsterrasse,
Verbindungsbau und Freitreppe be-
nötigten ca. 900 m² Abdichtung.

Kostenberechnungen und Ratschläge durch

H. SÜSSMANN
Zürich-Affoltern

Dachpappenfabrik • Bedachungs- und
Bau-Isoliermaterial Telefon 69.104

INGENIEUR HOLZBAU

SYSTEM TUCHSCHERER, FÜR

Industrie-Bauten
Lager- und
Flugzeughallen
Lehrgerüste
Brückenbau

W. STÄUBLI, ING., ZÜRICH