

Zeitschrift: Das Werk : Architektur und Kunst = L'oeuvre : architecture et art
Band: 19 (1932)
Heft: 10

Werbung

Nutzungsbedingungen

Die ETH-Bibliothek ist die Anbieterin der digitalisierten Zeitschriften auf E-Periodica. Sie besitzt keine Urheberrechte an den Zeitschriften und ist nicht verantwortlich für deren Inhalte. Die Rechte liegen in der Regel bei den Herausgebern beziehungsweise den externen Rechteinhabern. Das Veröffentlichen von Bildern in Print- und Online-Publikationen sowie auf Social Media-Kanälen oder Webseiten ist nur mit vorheriger Genehmigung der Rechteinhaber erlaubt. [Mehr erfahren](#)

Conditions d'utilisation

L'ETH Library est le fournisseur des revues numérisées. Elle ne détient aucun droit d'auteur sur les revues et n'est pas responsable de leur contenu. En règle générale, les droits sont détenus par les éditeurs ou les détenteurs de droits externes. La reproduction d'images dans des publications imprimées ou en ligne ainsi que sur des canaux de médias sociaux ou des sites web n'est autorisée qu'avec l'accord préalable des détenteurs des droits. [En savoir plus](#)

Terms of use

The ETH Library is the provider of the digitised journals. It does not own any copyrights to the journals and is not responsible for their content. The rights usually lie with the publishers or the external rights holders. Publishing images in print and online publications, as well as on social media channels or websites, is only permitted with the prior consent of the rights holders. [Find out more](#)

Download PDF: 18.11.2025

ETH-Bibliothek Zürich, E-Periodica, <https://www.e-periodica.ch>

Dilatit-Korkstein

in Platten- und Schalenform

Spezialprodukt der
Korksteinfabrik von **Wanner & Co. A.G. Horgen**

isoliert gegen Kälte, Wärme, Schall

HERAKLITH

leicht, fest, feuerhemmend, grossformatig, vorzüglicher Putzträger, isoliert gegen Hitze, Kälte und Schall. Verwenden Sie nur die seit 12 Jahren bewährte Originalplatte.

Nachahmungen bereiten Ihnen Enttäuschungen.

Heraklith-Vertrieb der oe. a. Magnesit A.G., Zürich, Bleicherweg 10

Garage-Abschlüsse verschiedener Systeme

Kipptore

Schiebtore

Rolltore etc.

Wilh. Baumann, Rolladen- und Jalousiefabrik, Horgen

Telephon 57

Geflammte Großfliesen

15×15 und 30×30 cm in 5 Farbtönen

das schönste Material für Boden- und Wandbeläge

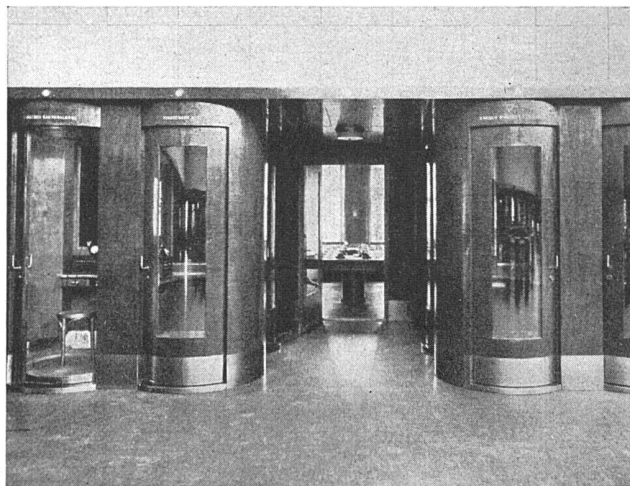
Monumentale Wirkung, natürliche Schönheit

BAUBEDARF ZÜRICH A/G

ANTIPHON TELEPHONKABINEN

MARKE LUX, mit Schiebetüren, sind das Ideal aller bisherigen Fabrikate, schalldicht, bequemste, schnellste Bedienung, gut ventilierend, einfachste bis feinste Ausführung • In- und Auslandpatente

Geeignetste, modernste Ausführung für Reihenkabinen-Anlagen in Börsen, Hotel-Restaurants etc.



Ausführungen in jeder Holz- und Stilart von den einfachsten bis vornehmsten Kabinen und Türen • Lieferant sämtlicher Lux-Kabinen in der neuen Börse, Zürich

A. BLASER & SÖHNE • SCHWYZ

TELEPHONKABINENBAU ANTIPHON • TELEPHON NR. 76 • TELEGRAMM-ADRESSE: ANTIPHON

Berücksichtigen Sie die Inserenten Ihrer Zeitschrift

Terner & Chopard, Ingenieure

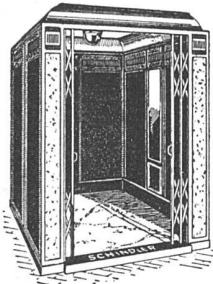
Zürich, Bahnhofstrasse 72
Telephon 38.325

Armierter Beton

Moderner Holzbau

Eisenkonstruktionen

SCHINDLER- AUFZÜGE

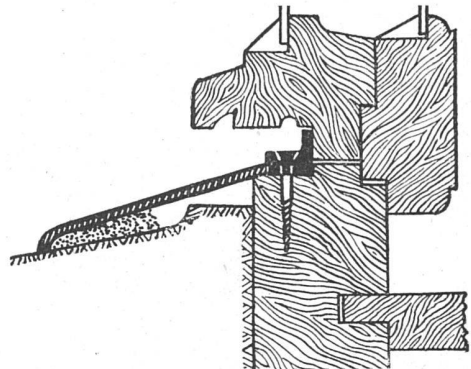


für Personen- u. Waren-
beförderung, in modern-
ster Ausführung - mit
mehreren Geschwindig-
keiten - Feineinstellung
zwangsläufigen Türver-
schlüssen - automati-
schen Türen. - Grösste
Betriebssicherheit und
Geräuschlosigkeit.

Spezialfabrik für Aufzüge und elektr. Motoren

SCHINDLER & CIE. LUZERN

Fabrik gegründet 1874



EISERNE WETTERSCHENKEL

Seit langem besteht das Bedürfnis, die der Fäulnis und anderen Gefahren stark ausgesetzten hölzernen Wetterschenkel zu ersetzen. Mit unsern **eisernen Wetterschenkeln** ist diese Frage gelöst. Sie halten so lange wie das Haus selbst. Unser eiserner Wetterschenkel erspart dem Glaser nicht nur viel Zeit und Arbeit, sondern er gestattet ein um 5 cm höheres Scheibenlicht. Sie werden in Breiten von 60-110 mm mit Winkel-, U- oder Flacheisen angefertigt zum Preise von Fr. 2.- bis 2.50 per Läufermeter. Zu beziehen durch

U. SCHÄRER'S SÖHNE
BAUBESCHLÄGEFABRIK
MÜNSINGEN (BERN)

W. Müller

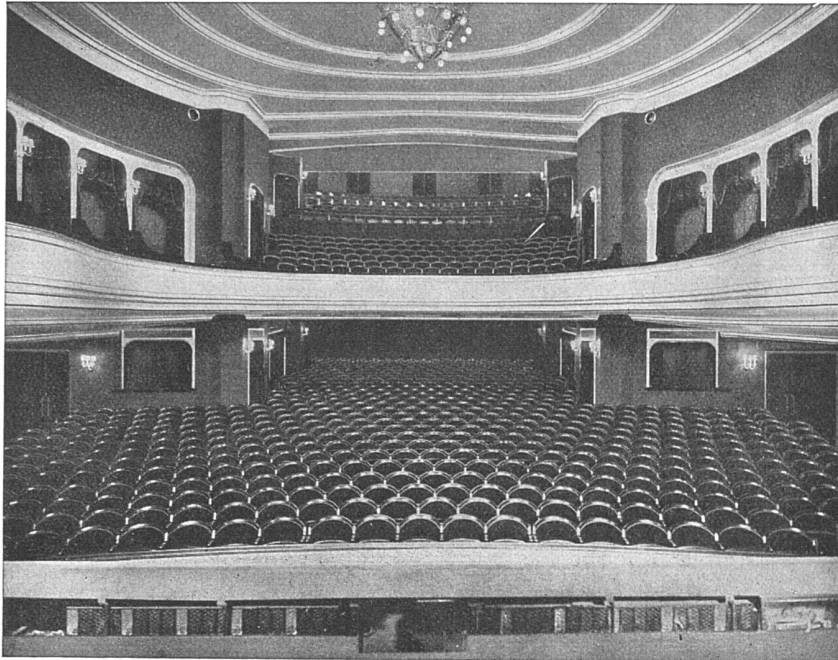
Centralheizungen

für Koks- und Oelfeuerungen als Spezialität

RÜTI · ZÜRICH TEL. 30 FILIALE ZÜRICH 1 BELLEVUE TEL. 20324

Gegründet 1878

A.-G. Möbelfabrik Horgen=Glarus in Horgen



Neues Schauspielhaus Zürich / 1000 Sitzplätze / Möbliert 1926

ERSTE SCHWEIZERER SPEZIALFABRIK FÜR BESTUHLUNGEN ALLER ART

KORKSTEINWERKE A.G. KÄPFNACH - HORGEN

UNSERE ENTWICKLUNG

Jahr	Produktion / Umsatz
1924	3
1925	4
1926	6
1927	8
1928	12
1929	15
1930	18
1931	25

EIN BEWEIS
UNSERER
LEISTUNGSFÄHIGKEIT

GEGEN KÄLTE
WÄRME
SCHALL

KORK

KORKSTEINWERKE A.G. KÄPFNACH - HORGEN

Berücksichtigen Sie die Inserenten Ihrer Zeitschrift

W. GOLDENBOHM ZÜRICH 8

DUFOURSTR. 47 • TELEPHON 20.860

SPEZIALHAUS FÜR FEINE SANITÄRE INSTALLATIONEN
NEUBAUTEN, UMÄNDERUNGEN UND REPARATUREN



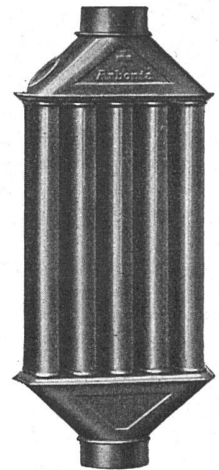
Um Teppiche
EINZELN nach
Ihren Entwürfen

anzufertigen, schufen wir eine Sonderabteilung. Wann dürfen wir für Sie den ersten „Schweizer-Orient-Teppich“ nach unserem patentierten Verfahren herstellen? Schreiben Sie uns um nähere Auskunft.

**Schweizer Teppichfabrik
Ennenda**

„ARBONIA“

der Ofenaufsatz mit der
grössten Heizfläche



**Karl
Schnitzler**
Apparatebau
Arbon

Weitere Spezialitäten:

Wäschezentrifuge „MARS“
Abtropfbrett „PROPER“
Sanitäts- und
Toilettespiegelschrank „HYGUS“

J. G. FLUHRER ZÜRICH 8

FORCHSTRASSE 232—234

TELEPHON 25.015

FENSTERFABRIK UND GLASEREI

SPEZIALITÄT: PATENT-SCHIEBEFENSTER ZUM HOCHSCHIEBEN UND IN DIE BRÜSTUNG VERSENKBAR
SEITENSCHIEBEFENSTER • FENSTER IN EINFACHER BIS REICHSTER AUSFÜHRUNG • PRIMA REFERENZEN





Gegründet im Jahre 1889

J.J. WEILENMANN • BAUMEISTER

Pflanzschulstrasse 29 ZÜRICH 4 Telefon 33.060

übernimmt

NEU- UND UMBAUTEN JEDER ART

Zement- und Eisenbetonarbeiten, Fassadenrenovationen, Reparaturen, Aufbrucharbeiten mit Ingersoll-Rand-Kompressor, Schwemmkanalisationsanschlüsse.



ÖFEN

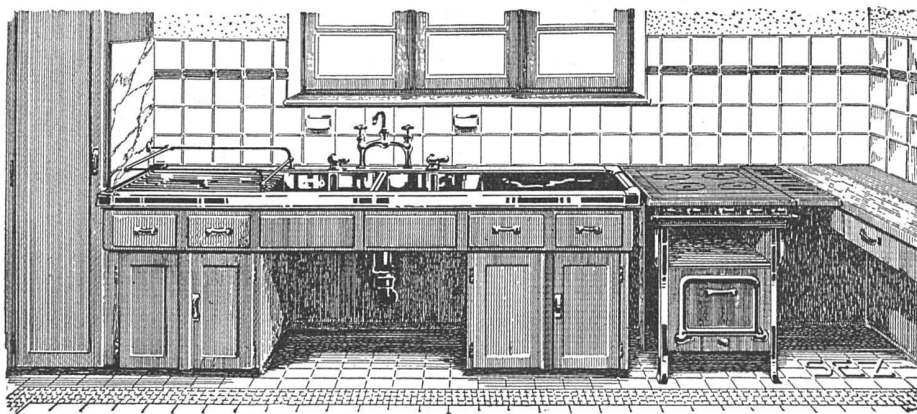
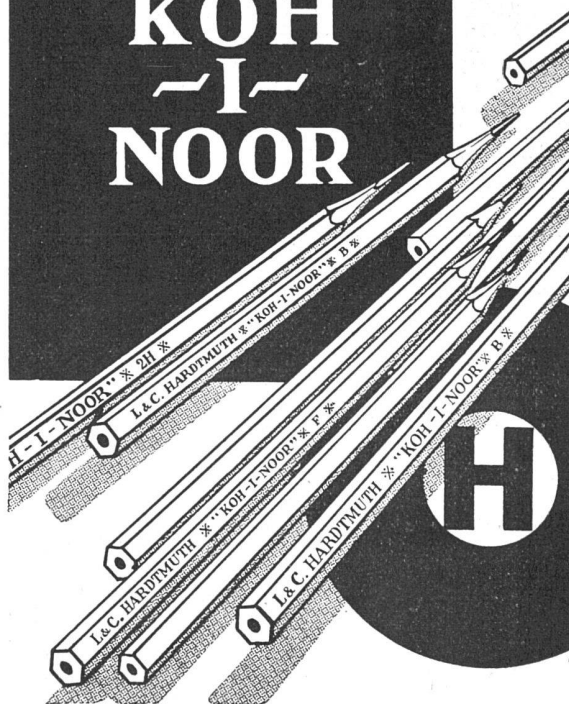
ZENTRALHEIZUNGEN

CHEMINÉES

GUSTAV BODMER & CIE

ZÜRICH HOLBEINSTRASSE 22 TEL. 21.273

L. & C. HARDTMÜTH KOH -I- NOOR



DIE NEUE KÜCHE

SEZ

SPEZIALFABRIK
FÜR MODERNE
PRAKTISCHE

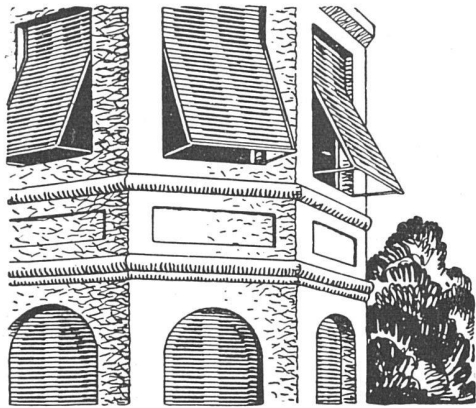
SPÜLTISCHE
U. SANIT. APPARATE

SEZ

STÖCKLI & ERB
KÜSNACHT-ZÜRICH

Berücksichtigen Sie die Inserenten Ihrer Zeitschrift

V



**Rolladenfabrik
A. Grieser A. G., Aadorf**

liefert in vorzüglicher Konstruktion

*Stahlwellblechrolladen, Holzrolladen, Rolljalousien
Zugjalousien, Schaufenterrahmen in Eisen und Holz
Marquisenanlagen und Sonnenstoren, Rollschutzwände
Jalousie-Klappladen mit Beschläg*

ZWEIGNIEDERLASSUNG ZÜRICH
Telephon 37.398 Militärstrasse 108

Dem Fortschritt der Technik folgend,
besitzt

TERRASIT- VERPUTZ

nun **wasserabweisende Eigenschaft**
Die Qualitätsverbesserung wird dadurch
frappant.

HANS ZIMMERLI

Mineral-Mahlwerke und Terrasit-Industrie
Zürich 4 · Zimmerlistrasse-Eglistrasse 16
Telephon 37.059

Spezialwerkstätte für die
Ausführung von Aluminiumarbeiten
und Aluminiumbedachungen

GELOCHTE

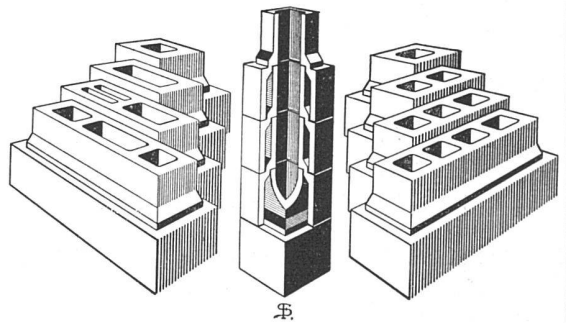
**FR. MOMMENDEY
& SOHN**
RAPPERSWIL, KT. ST. GALLEN

Fabrik für
gehämmerte Bleche

BLECHHE



VULKAN-KAMIN



Für Privat, Industrie und
Fernheizungen konkurrenzlos.
Spezialkamine nach Plan mit voller Garantie
für Feuer- und Wetterbeständigkeit!

VULKAN-KAMINWERK DIETIKON

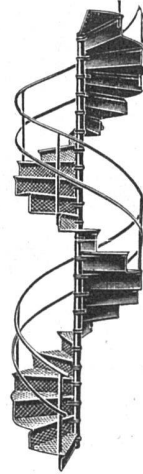
Schöneggstr. 32 Tel. 322 Dietikon



**SPENGLERARBEITEN
DACHDECKERARBEITEN
ASPHALTARBEITEN
INSTALLATIONEN
IN GAS UND WASSER
SANITÄRE ANLAGEN
IN SOLIDER UND SAUBERER
AUSFÜHRUNG**

GEBR. DEMUTH BADEN

**Pat. gepresste
Treppen
aus Rippen-
oder Warzen-
Blech
in jeder
Ausführung**



Die moderne
BÜHNENANLAGE

und ihre Ausstattung von

ALB. ISLER

Maler am Stadttheater Zürich

entspricht technisch und künstlerisch
allen Anforderungen der Neuzeit

**Berufsbühnen, Variété- und Kinobühnen
Saalbühnen, Projekte, Übernahme
ganzer Neuanlagen, Expertisen
Ausgezeichnete Referenzen**

Adresse: Seehofstrasse 6

Telephons: 25.515, 24.889, 44.339

EINFRIEDUNGEN

*aus Holz, unter Druck mit heissem Teeröl imprägniert
10 Jahre Garantie gegen Fäulnis
Solid, geschmackvoll, billig*

HOLZPFLASTER

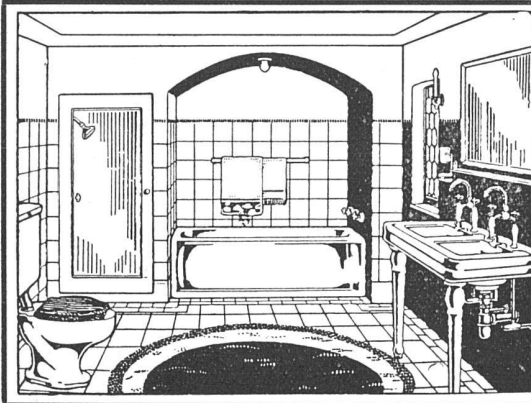
für Werkstätten, Remisen, Garagen, Plätze, Strassen



Telephon 46 / Telegramme: Teeröl

BAHNSCHWELLEN UND HÖLZER FÜR BAHNBAU

*jeglicher Art / Imprägnierung mit Teeröl nach
Vorschriften der S. B. B.*



TROESCH & CO.

AKTIENGESELLSCHAFT
ZÜRICH · BERN · ANTWERPEN

*
*Fabrik sanitärer
Apparate*

*
PERMANENTE MUSTER-AUSSTELLUNGEN

Kaegi & Egli

Stauffacherplatz 3 Zürich 4

**Elektrische
Unternehmungen jeder Art**

**Elektromotoren
Generatoren**

**Transformatoren und
Hilfsapparate
für alle Stromarten**

**Neuinstallationen und
Reparaturen**

Das Wohnungswesen in der Schweiz

**Housing in Switzerland
L'Habitation Suisse**

IX. Veröffentlichung des Internationalen Verbandes für Wohnungswesen, Frankfurt a. M. Dreisprachiger Quartband, herausgegeben von Generalsekretär **Dr. Hans Kampfmeyer**, Frankfurt a. M. 104 Seiten mit 242 Abbildungen. Kartoniert RM. 8.-

Eine Darstellung vom Standpunkt des Städtebauers, des Architekten, des Hygienikers, des Soziologen, der Bauwirtschaft und der Kommunalverwaltungen aus. Besondere Aufsätze sind dem Wohnungswesen in den Städten Basel, Biel, Bern, Lausanne, Genf, Zürich, Winterthur, Frankfurt a. M., Mannheim und Karlsruhe i. B. gewidmet.

*All texts in English, French and German.
Tous les textes en français, anglais et allemand.*

Durch jede Buchhandlung zu beziehen

Julius Hoffmann Verlag Stuttgart

Spezialbeton A.G.

Staad (St. Gallen)



Kunststeinwerke

Telephon Nr. 34

Wir fabrizieren mit neuesten, maschinell-automatischen Einrichtungen im Grossen

Bimsbeton-Leichtbausteine und -Platten

in den für schweiz. Verhältnisse geeigneten Formen und Qualitäten.

Dieses Fabrikat ermöglicht rasch und billig zu bauen, gibt trockene, gesunde und warme Wohnungen, ist feuersicher, schraub- und nagelbar und von ausserordentlicher Isolierfähigkeit, also für unser Klima wie geschaffen.

Ein bekannter Architekt schreibt: «Im November 1927 bezog ich mein zumeist bei Regenwetter erbautes Eigenheim und konnte bei plötzlich auf 22° eingetretener Kälte konstatieren, dass ich mit meiner auf 55° geheizten Warmwasserheizung mit diesen Bimsbeton-Steinen ein warmes und durchaus trockenes Haus hatte.»

SCHWEIZERISCHER WERKBUND

ZENTRALESEKRETARIAT ZÜRICH

BÖRSENSTRASSE 10

TELEFON 57.740

SPRECHSTUNDE MONTAG BIS FREITAG VON 9 BIS 11 UHR

Gesellschaft der Ludw. von Roll'schen Eisenwerke, Gerlafingen

Werke in Gerlafingen, Klus, Choindoz, Rondez, Bern, Olten

SPEZIALITÄTEN FÜR BAUTEN:

Bau- und Ornamentguss

Material für Zentralheizungen:

Heizkessel, Radiatoren (für rasche Aufheizung und andere), Wärmeplatten, Wärmeschränke, Ventile, Formstücke und Flanschen

**Schmiedeiserne und gusseiserne Gestelle
für Kachelöfen und Kochherde**

Material für sanitäre Anlagen:

Badwannen, Waschbecken, Waschröge etc.

**Gusseiserne Röhren und Absperrorgane
für Gas- und Wasserleitungen**

Kanalisationsartikel:

Gusseiserne und schmiedeiserne Ablaufröhren, Schachtdeckungen, Bodenabläufe etc.

Baumaschinen:

Betonmischer, Steinbrecher, Bauwinden etc.

Hebezeuge und Transportanlagen aller Art

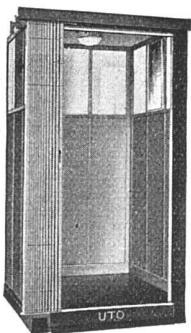
Verkauf meist durch den Eisenhandel

GÄRTEN

TENNISPLÄTZE

BERATUNG • ENTWURF • AUSFÜHRUNG

SCHWEIZER GLARUS



UTO-AUFZÜGE

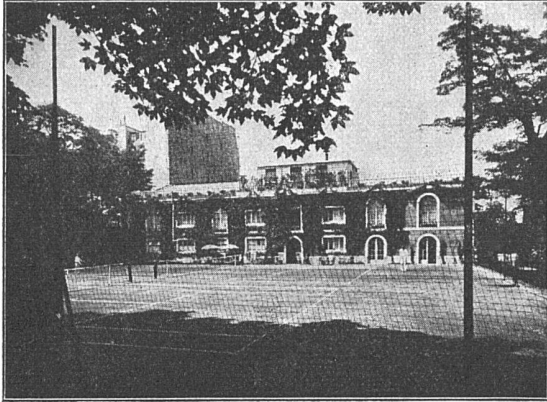
die modernen, ruhig laufenden Personen-, Waren- und Speisenaufzüge für Geschäfts-, Wohn- und Krankenhäuser liefert:

UTO Aufzug- und Kranfabrik A.-G., **Altstetten-Zürich**

Weitere Spezialitäten:

Elektrozüge - Transportanlagen - Krane





WEBER-Tennisplätze

sind erstklassig, geringster Unterhalt, jahrelange Haltbarkeit, sofort nach Regen spielbar

Erstklassige in- und ausländische Referenzen von Klubs und Privaten. Unverbindliche Offerten und Vertreterbesuch



BRUNO WEBER & SOHN
BASEL Riehenstrasse 250

5 Tennisplätze des Tennis Club de Paris, Paris, erstellt 1931

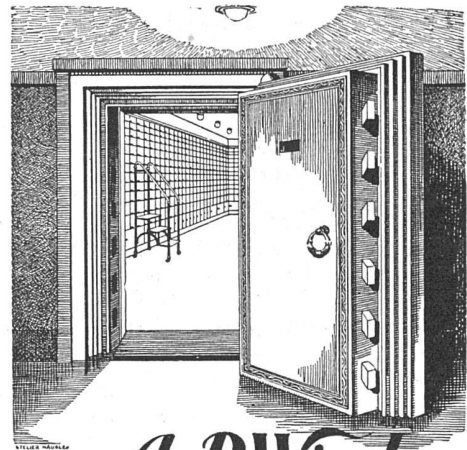
Max Littmann

† am 20. September 1931

der Schöpfer des Münchner Hofbräuhauses, des Prinzregententheaters in München, des Hoftheaters in Stuttgart, des neuen Odeons in Athen und vieler anderer prächtiger Bauten im In- und Ausland ist einer jener Pioniere, die die Baukunst herausgeführt haben aus der Stilverwirrung der 80er und 90er Jahre, einer neuen Entwicklung entgegen. Ueber sein Schaffen — heute noch richtungweisend und zugleich von historischer Bedeutung — erscheint soeben ein stattlicher Band mit 120 ganzseitigen Bildern und einer ausführlichen Würdigung von Dr. Georg Jakob Wolf.

In Leinen gebunden Schw. Fr. 11.90

Verlag Knorr & Hirth, München



A.&R. Wiedemar

BERN GEGRÜNDET 1862
GOLDENE MEDAILLE S.L.A.B. 1914
TRESORANLAGEN
SCHALTERKASSEN

JURASIT- VERPUTZ

Ausschliesslich mit **wasserabweisender Eigenschaft**, in über 500 Nuancen erhältlich, matte und intensive Farben • Für gekratzte Putze, Kellen- oder Besenwurf, alle anderen Putzarten

Hervorragend bewährte Produkte

Terrazzo- & Jurasitwerke AG. Bärschwil

Land- und Forstwirtschaftl.
Institut
der Eidg. Techn. Hochschule

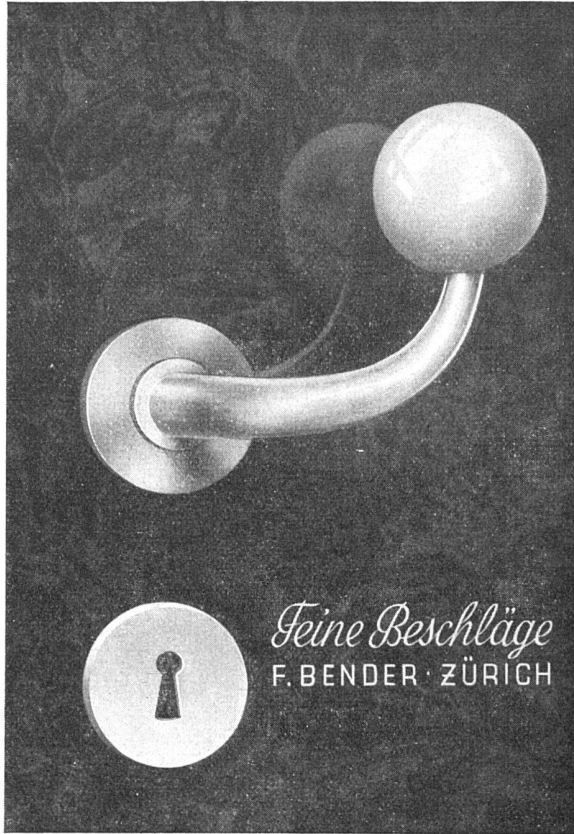


Kalksteine

für Hoch- und Tiefbau

LÄGERNSTEINBRUCH A.G.
REGENSBURG

Telephon Dielsdorf 11 ★ Station Steinmaur



Feine Beschläge
F. BENDER · ZÜRICH

HEINRICH
Lier

INGENIEUR

ZÜRICH

BRÄNERSTR. 440 TEL. 39205



Projektierung und Ausführung
von Heizungs- und Lüftungsan-
lagen jeden Systems und Umfangs



Hochfeuerfeste Qualitätsware

OFENFABRIK KOHLER A.G.

METT-BIEL



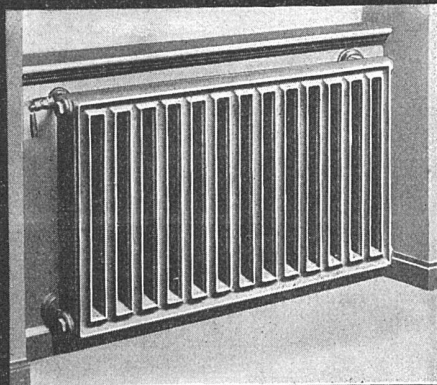
Arch. L. Boedecker

**Schiebefenster • Schaufenster und Türen in Spezialkonstruktionen
Ausführung in Eisen und Anticorodal**

H. Illi, Zürich Alderstrasse 22

GESELLSCHAFT DER LUDW. VON ROLL'SCHEN EISENWERKE

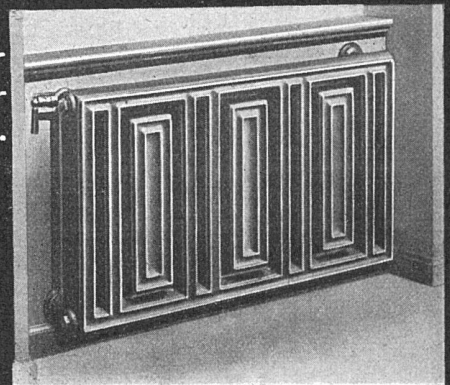
COLUMBUS-RADIATOREN



Normal-Radiator

die formschönen
Nischen-
Radiatoren.

+ Patent



Sonder-Radiator

EISENWERK KLUS