

Zeitschrift: Das Werk : Architektur und Kunst = L'oeuvre : architecture et art
Band: 19 (1932)
Heft: 9

Werbung

Nutzungsbedingungen

Die ETH-Bibliothek ist die Anbieterin der digitalisierten Zeitschriften auf E-Periodica. Sie besitzt keine Urheberrechte an den Zeitschriften und ist nicht verantwortlich für deren Inhalte. Die Rechte liegen in der Regel bei den Herausgebern beziehungsweise den externen Rechteinhabern. Das Veröffentlichen von Bildern in Print- und Online-Publikationen sowie auf Social Media-Kanälen oder Webseiten ist nur mit vorheriger Genehmigung der Rechteinhaber erlaubt. [Mehr erfahren](#)

Conditions d'utilisation

L'ETH Library est le fournisseur des revues numérisées. Elle ne détient aucun droit d'auteur sur les revues et n'est pas responsable de leur contenu. En règle générale, les droits sont détenus par les éditeurs ou les détenteurs de droits externes. La reproduction d'images dans des publications imprimées ou en ligne ainsi que sur des canaux de médias sociaux ou des sites web n'est autorisée qu'avec l'accord préalable des détenteurs des droits. [En savoir plus](#)

Terms of use

The ETH Library is the provider of the digitised journals. It does not own any copyrights to the journals and is not responsible for their content. The rights usually lie with the publishers or the external rights holders. Publishing images in print and online publications, as well as on social media channels or websites, is only permitted with the prior consent of the rights holders. [Find out more](#)

Download PDF: 12.01.2026

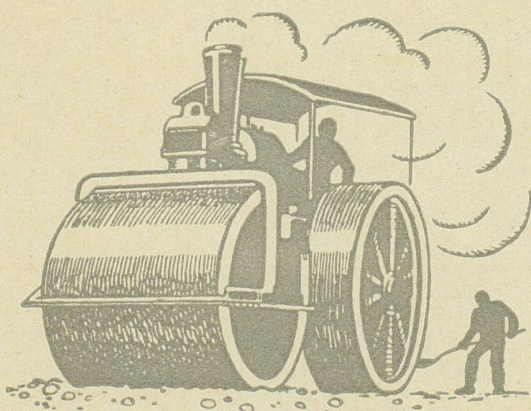
ETH-Bibliothek Zürich, E-Periodica, <https://www.e-periodica.ch>

Dilatit-Korkstein

in Platten- und Schalenform

Spezialprodukt der
Korksteinfabrik von **Wanner & Co. A. G. Horgen**

isoliert gegen Kälte, Wärme, Schall



WALZARBEITEN

MIT UND OHNE MATERIALLIEFERUNG

Bogenpflaster • Stampfasphalt • Oberflächenteerungen
Gussasphalt • Walzenvermietungen • Mexphaltbeläge
Pflastersteine • Teermakadambeläge • Strassenwal-
zungen • Bitumuls-Kalt-Spramexierungen • Walzasphalt
Trass • Walther-Beläge

SCHWEIZERISCHE STUAG STRASSENBAU-UNTERNEHMUNG A. G.

ALPNACH
Bahnhofplatz
Telephon 7

BERN
Laupenstr. 8
Tel. Bollw. 34.33

ZÜRICH
Hardstr. 43
Telephon 36.929

LAUSANNE
Rue D'Etraz 20
Téléphone 22.028

OLTEN
Römerstr. 14
Telephon 27.88

BASEL
Markthalle
Tel. 22.390

CHUR
Unt. Bahnhofstr. 230-31
Telephon 147

AARAU
Graben 8
Telephon 15.33

BIEL
Neuengasse 6
Telephon 20.77

SION
La Pâquerettes
Telephon 4.61

LUGANO
Corso Pestalozzi 5
Telephon 11.58

NEUCHÂTEL
Rue St-Honoré 7
Téléphone 9.58

FRAUENFELD
Sägestrasse
Telephon 7.11

SCHWYZ
Telephon 1.22

FRIBOURG
Av. Gambach 17
Téléphone 6.69

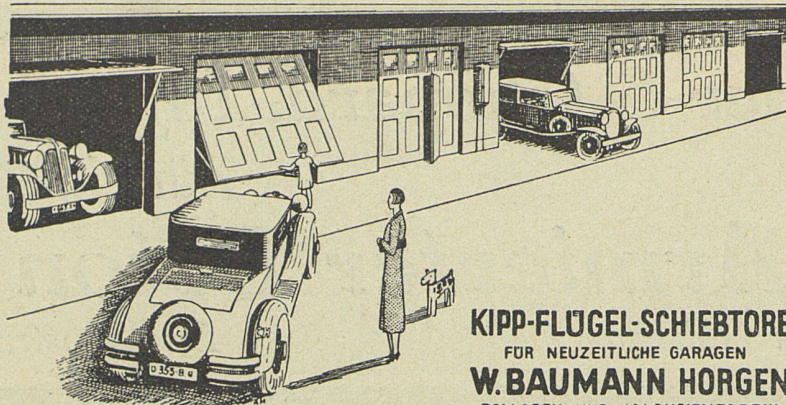
LUZERN
Bundesstr. 15
Telephon 43.23

ST. GALLEN
Burgstrasse 19
Telephon 6.44

SOLOTHURN
Schänzlistrasse 2
Telephon 8.58

GENÈVE
Rampe de la Treille 3
Téléphone 40.213

SCHAFFHAUSEN



KIPP-FLÜGEL-SCHIEBTÖRE
FÜR NEUZEITLICHE GARAGEN
W. BAUMANN HÖRGEN
ROLLADEN UND JALOUSIENFABRIK

INSULITE

die Holzfaser-Isolier-Platte

das ideale, längst gesuchte Wand- und Deckenverkleidungsmaterial. Prospekte, Muster und Lieferung durch

BAUBEDARF ZÜRICH

Die neuen „Wohnraum“-Tapeten setzen unser Bestreben fort, eine Auswahl unaufdringlicher und dabei wohlfeiler Wandpapiere zu bringen. Man wird diese brauchbare Sammlung lebhaft begrüßen. Solche Tapeten fügen sich den modernen Räumen überall gut ein als wohltuend ruhiger und gar nicht heikler Hintergrund. Hier sehen Sie einen kleinen Abschnitt als Probe.



**Musterbücher
zu Diensten.**

„Wohnraum“-Tapeten
W. WIRZ-WIRZ A G
BASEL BERN GENÈVE LAUSANNE



Berücksichtigen Sie die Inserenten Ihrer Zeitschrift

Terner & Chopard, Ingenieure

Zürich, Bahnhofstrasse 72
Telephon 38.325

Armierter Beton

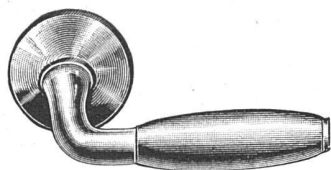
Moderner Holzbau

Eisenkonstruktionen

H. Staub & Co

ZÜRICH 8

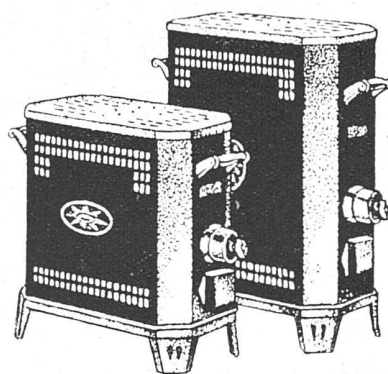
Seefeldstrasse 71



Spezialität:

Feine Baubeschläge

in allen Stilarten



Therma

Elektrische Heizöfen

Bequemste und schnellste Heizung

Grösste Dauerhaftigkeit

Gediegene Ausführung

Therma A.-G. Schwanden (Gl.)

Th. Müller

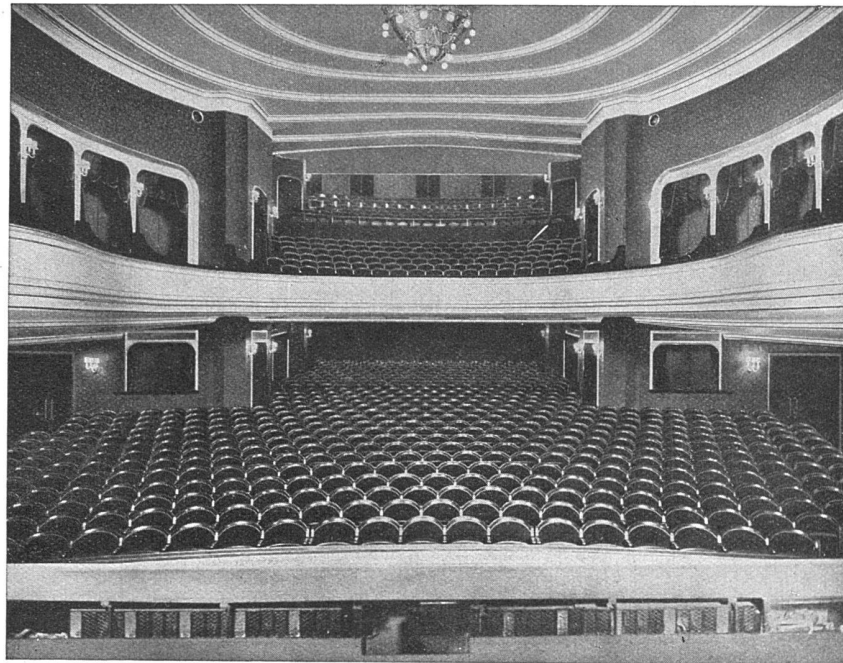
Centralheizungen

für Koks- und Oelfeuerungen als Spezialität

RÜTI · ZÜRICH TEL. 30 FILIALE ZÜRICH 1 BELLEVUE TEL. 20324

Gegründet 1878

A.-G. Möbelfabrik Horgen-Glarus in Horgen

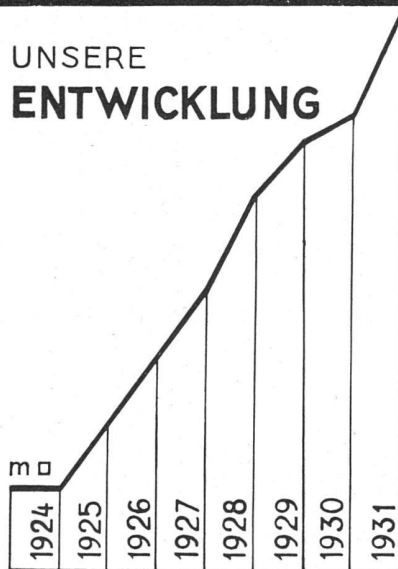


Neues Schauspielhaus Zürich / 1000 Sitzplätze / Möbliert 1926

ERSTE SCHWEIZER SPEZIALFABRIK FÜR BESTUHLUNGEN ALLER ART

KORKSTEINWERKE A.G. KÄPFNACH - HORGEN

UNSERE
ENTWICKLUNG



EIN
BEWEIS

UNSERER
LEISTUNGSFÄHIGKEIT

GEGEN KÄLTE
WÄRME
SCHALL

KORK

KORKSTEINWERKE A.G. KÄPFNACH - HORGEN

Berücksichtigen Sie die Inserenten Ihrer Zeitschrift

5 Vertrauens Häuser

für den Architekten

IN LINOLEUM

INLAID & GUMMI

MASCHINEN- UND

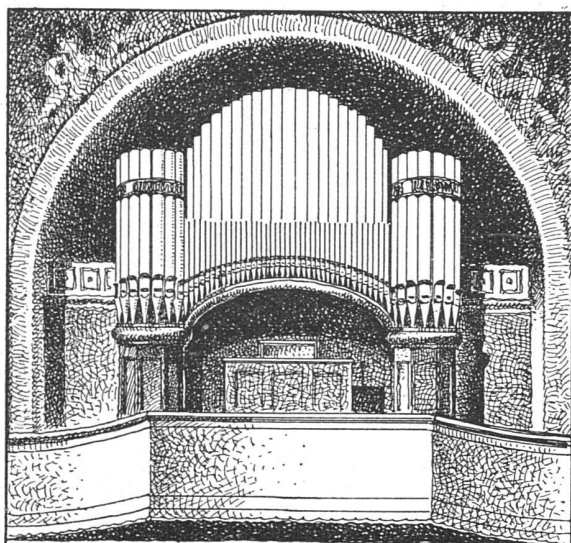
ORIENTTEPPICHEN



Hans Hassler & Co a.g. Aarau
H. Rüegg-Perry a.g. Zürich
J. Hallensleben a.g. Luzern
Bossart & Co a.g. Bern
Giroud s.a. Lausanne

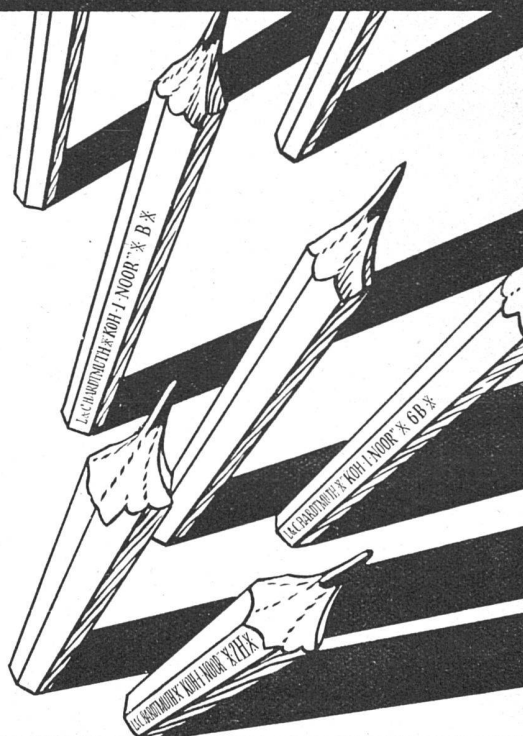
**ELEKTRISCHE
UNTERNEHMUNGEN**

G. PFENNINGER & CO
TEL. S. 29.30 ZÜRICH 3

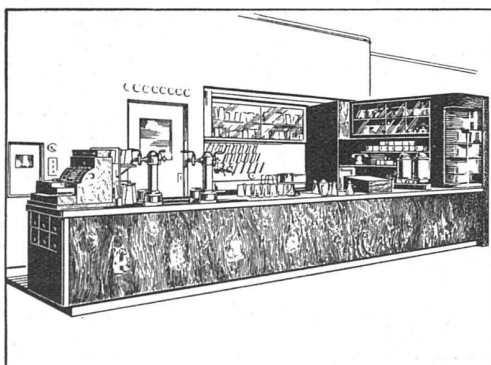


ORGELBAU
TH. KUHN. A.G.
MÄNNEDORF.
ZÜRICH

L. & C. HARDTMUTH



KOH-I-NOOR



EDUARD IMBER
KÜHLSCHRANKFABRIK
HALDENSTRASSE 27 TELEPHON 31.317
ZÜRICH

KÜHLANLAGEN, BAR- UND BUFFETAN-
LAGEN, GLÄSERSCHRÄNKE, LIQUEUR-
SCHRÄNKE, PATISSERIE-KORPUSSE MIT
KÜHLABTEIL, ISOLIERUNGEN JEDER ART

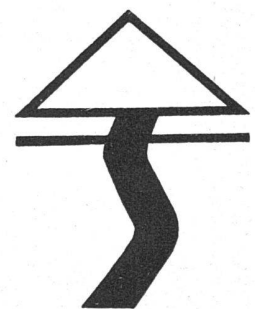
Berücksichtigen Sie die Inserenten Ihrer Zeitschrift

V

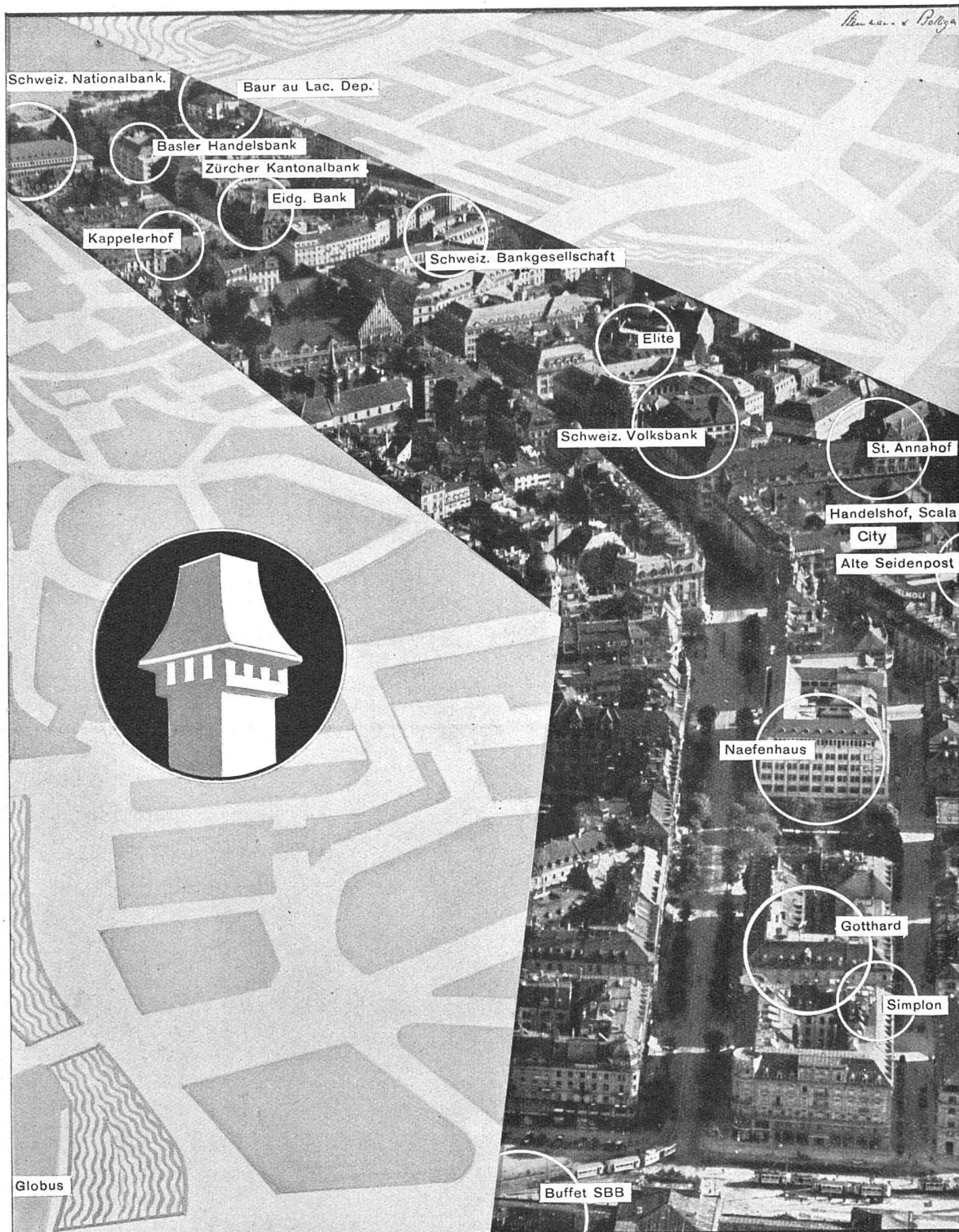


Gemeinderatssaal Kilchberg · Decke in Rusternholz

Nach den Plänen der HH. Moser & Kopp,
Architekten, Zürich, ausgeführt von



THEODOR SCHLATTER & CIE
SCHREINEREI · ST. GALLEN



Bahnhofstrasse Zürich und Schoferkamine

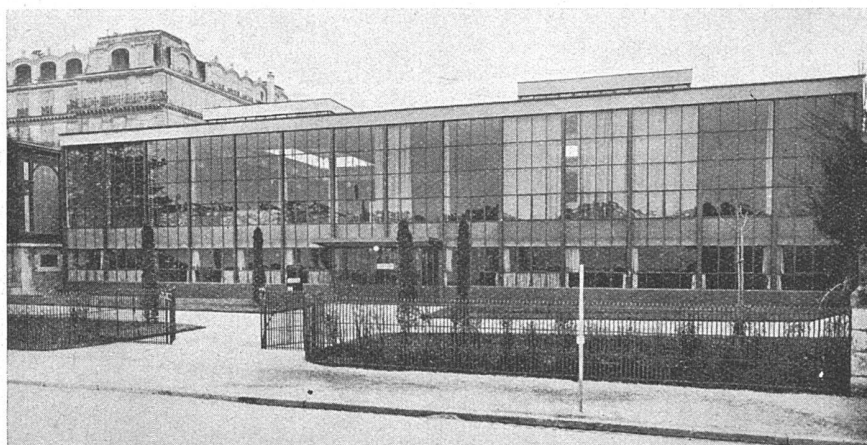
Eine einzige Strasse und so viele Schoferkamine . . . in allen Grossbauten . . . in Banken, Hotels und Geschäftshäusern: ein Beweis, dass führende Architekten Schoferkamine verwenden!

Kaminwerk Allschwil



Insoliersteine *ohne „Bruch“ aus dem Auto gekippt!*

ZIEGEL AG ZÜRICH TALSTR. 83
TEL. 36698



**Gebäude der
Abrüstungs-
konferenz
in Genf**

Ansicht vom
Quai Wilson

Oeffentlicher
Eingang

Phot. Ls. Molly, Genève

A.G. CONRAD ZSCHOKKE · STAHLBAU

DÖTTINGEN (Aargau)

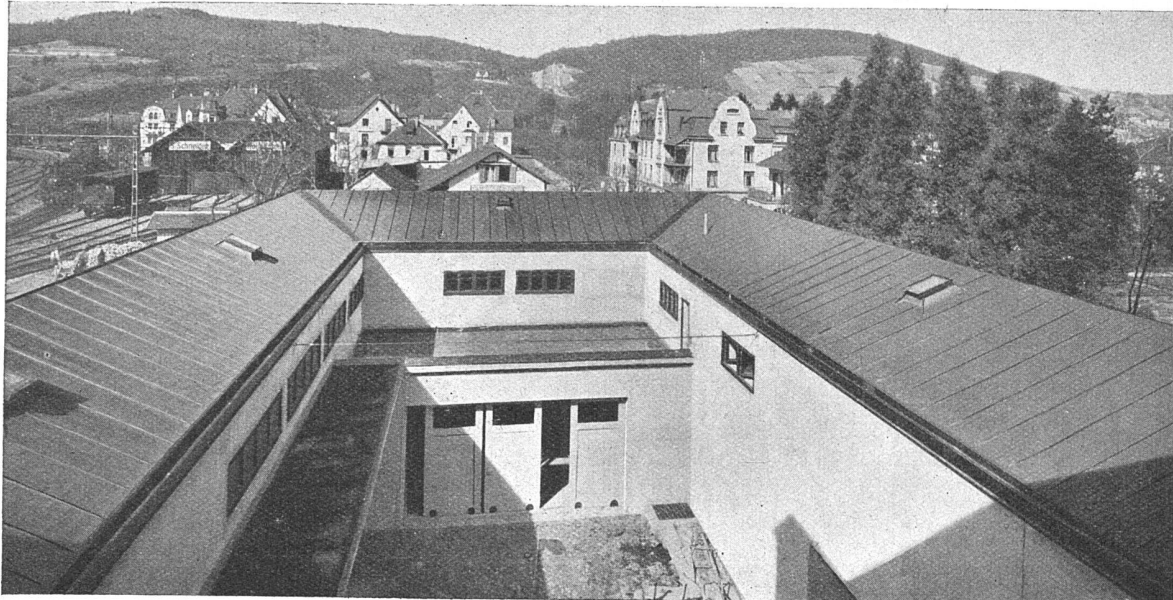
Projektierung und Ausführung von
Stahlbauten aller Art.

Metallisierungen
nach dem M. U. Schoop'schen
Spritzverfahren

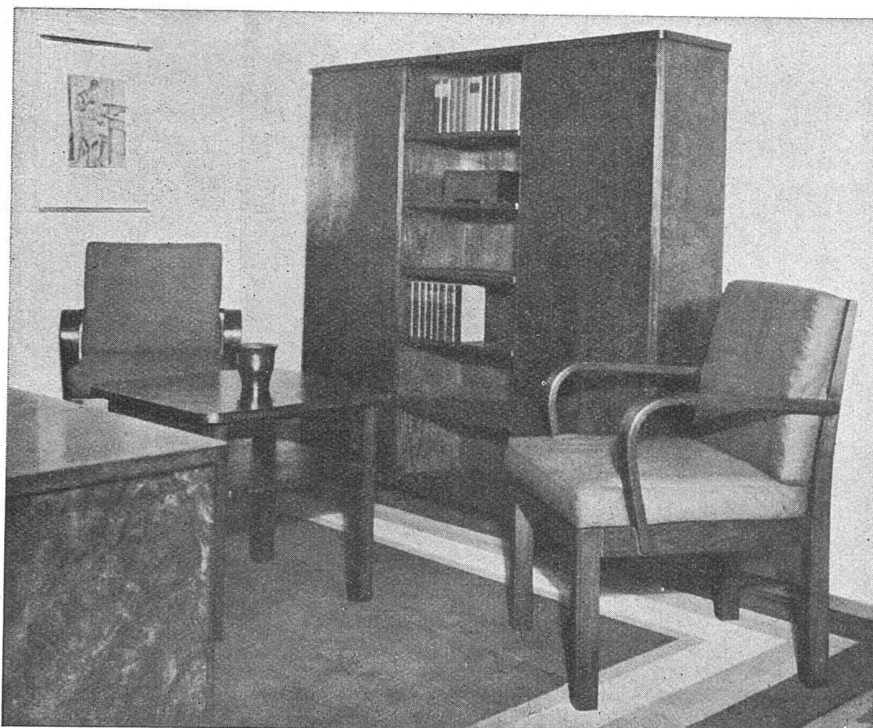
TECUTA Kupferbronzeband für Bedachungszwecke

Schweizerische Metallwerke Selve & Co. Thun

Verkaufsvertretung: A. Schubarth, Basel, Nauenstrasse 9, Telefon 23.650



Postgebäude Baden, Seitenflügel, eingedeckt mit Tecuta-Kupferbronzeband 0,3 mm auf Holzverschalung im Sommer 1930, Architekt Prof. Dr. Karl Moser, Zürich (ca. 800 m²)



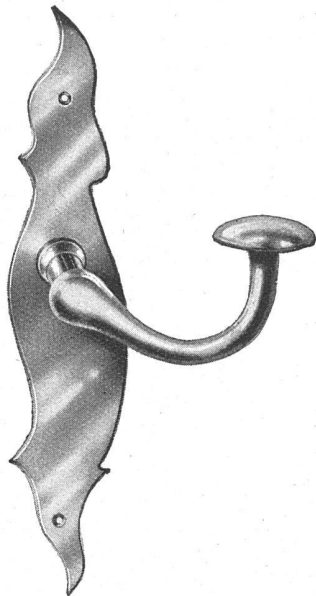
**WERKSTÄTTEN FÜR
MÖBEL- UND
BAUSCHREINEREI**

**WOHNUNGS-
EINRICHTUNG
EINZELMÖBEL
VOLLSTÄNDIGER
INNENAUSBAU
VERTÄFERUNGEN
FENSTER
TÜREN**

**AUSSTELLUNG
IN DER FABRIK**

FRÄNKEL & VOELLMY A.G.
BASEL • ROSENALSTRASSE 51

FEINE BESCHLÄGE



F. Bender.

ZÜRICH OBERDORFSTRASSE
BESCHLÄGE WERKZEUGE TELEPHON 27 192



EISENHOCHBAU

Ständer, Unterzüge,
Masten, eiserne Fenster, kitt-
lose Oberlichter

SCHAUFENSTER - KONSTRUKTIONEN

in Eisen, Bronze, Durana, Anti-
corodal
Sonnenstoren (Antons
Lateral), Scherengitter

WELLBLECHE

gerade, bombiert
Wellblechbauten
Veloständer

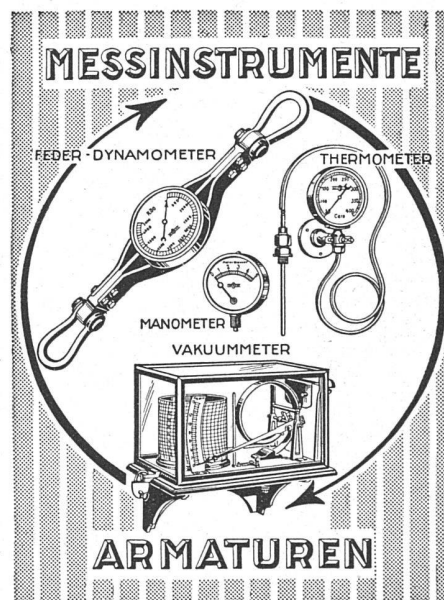
F. GAUGER & CO · ZÜRICH

A. Werner-Graf WINTERTHUR

BODEN- UND WANDPLATTEN- BELÄGE


erstellt durch erstklassiges
Legerpersonal

KUNSTGLASURPLATTEN
WANDBRUNNEN
BAUKERAMIK



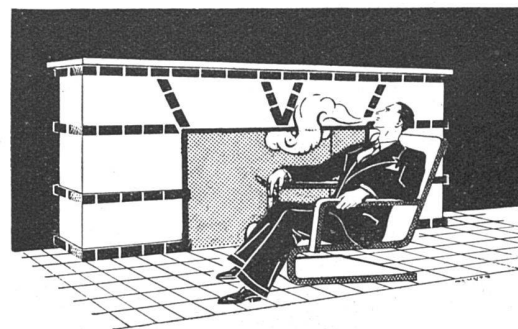
Manometer A.-G. Zürich

Armaturenfabrik
Stampfenbachstrasse 61



TRAVERS
Natur-Asphalt
E.R. Zetter & Co.
Solothurn

Bester Asphalt



ÖFEN
ZENTRALHEIZUNGEN
CHEMINÉES

GUSTAV BODMER & CIE

ZÜRICH HOLBEINSTRASSE 22 TEL. 21.273



Prüfen Sie
die bewährten
Erzeugnisse
der Schweizer
Teppichfabrik
Ennenda
Marke zwei rote
Streifen mit dem
Bären

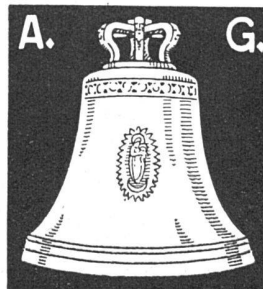
Die Vorteile werden auch Sie
überzeugen
Verkauf nur an Wiederverkäufer

Wir weisen gerne Firmen nach,
die unsere Artikel führen



GLOCKENGIESSEREI

RÜETSCHI



★AARAU★

**KIRCHENGELÄUTE · GLOCKEN-
SPIELE · HAUS- U. TURM-GLOCKEN**

DIE GIESSEREI BESTEHT SEIT
DEM 14. JAHRHUNDERT

EINE DER ÄLTESTEN GLOCKEN UNSERER
GIESSEREI IST DIE BARBARA-GLOCKE IN
DER KATHEDRALE VON FRIBOURG, GE-
GOSSEN IM JAHRE 1376



Bitumitekt

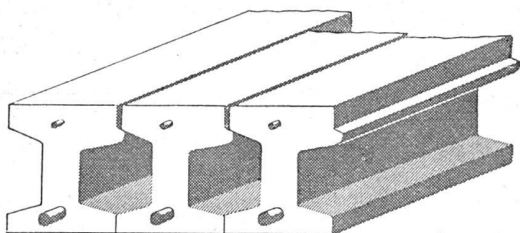
Seit 25 Jahren bewährte Dauerdachpappe für Bedachungen und Isolierungen • Ia. Referenzen aus allen Gegenden der Schweiz

FIRMA

FRICK-GLASS • ALTSTETTEN-ZÜRICH
SPEZIALHAUS FÜR BEDACHUNGS- UND ISOLIERMATERIAL

Baut rasch, solid und billig
mit Eisenbetonträgerdecke

„RAPID“



GEORG STREIFF & CIE.

Wand- und Bodenbeläge • Baumaterialien

WINTERTHUR

Telephon 6.28



Paul Hofer, Arch., Seestr. 325, Telephon 54.650

Vertreter in der französischen Schweiz: **Louis Rossi, Architekt**
Lausanne, 11, place St-François, Telephon 26.201

EUBÖOLITH-FUSSBÖDEN

bestens bewährt für Fabriken, Geschäftshäuser, Schulen, Spitäler, Bureaux, mit und ohne Korkisolierung

EUBÖOLITH-LINOLEUM-UNTERLAGEN

BIMSBETON UND KORKBIMSBETON + PATENT Nr. 134018

als Unterlagen für Linoleum, Parkett, Teppiche etc.

PILOKOLLAN

Maschinenbefestigung ohne Schrauben und Bolzen

EUBÖOLITHWERKE A.G., OLTEN

Englische

GUMMIBÖDEN

vom Fachgeschäft

NAEF & SPECKER GUMMI A.-G.

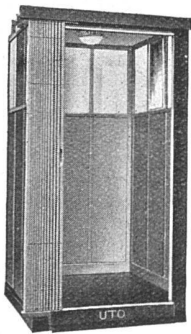
Handelshof, Sihlstr. 38 Telephon 53.683 **ZÜRICH**

HERAKLITH

leicht, fest, feuerhemmend, grossformatig, vorzüglicher Putzträger, isoliert gegen Hitze, Kälte und Schall. Verwenden Sie nur die seit 12 Jahren bewährte Originalplatte.

Nachahmungen bereiten Ihnen Enttäuschungen.

Heraklith-Vertrieb der oe. a. Magnesit A.G., Zürich, Bleicherweg 10



UTO-AUFZÜGE

die modernen, ruhig laufenden Personen-, Waren- und Speisenaufzüge für Geschäfts-, Wohn- und Krankenhäuser liefert:

UTO Aufzug- und Kranfabrik A.-G., **Altstetten-Zürich**

Weitere Spezialitäten:

Elektrozüge - Transportanlagen - Krane



HASSLER & CO

BIEL - BIENNE
Güterstr. 27 - Telephon 4025

BERN
Bogensützenstrasse 1
Telephon Bollwerk 2002

BURGDORF
Steinhofstr. 14 Telephon 629

Zentralheizungen

Warmwasserbereitungen
Oelfeuerungsanlagen

Sanitäre Anlagen

Fliessend Kalt- und Warm-
wasser für Hotels, Spitäler,
Pensionen u. Wohnhäuser

Dem Fortschritt der Technik folgend,
besitzt

TERRASIT- VERPUTZ

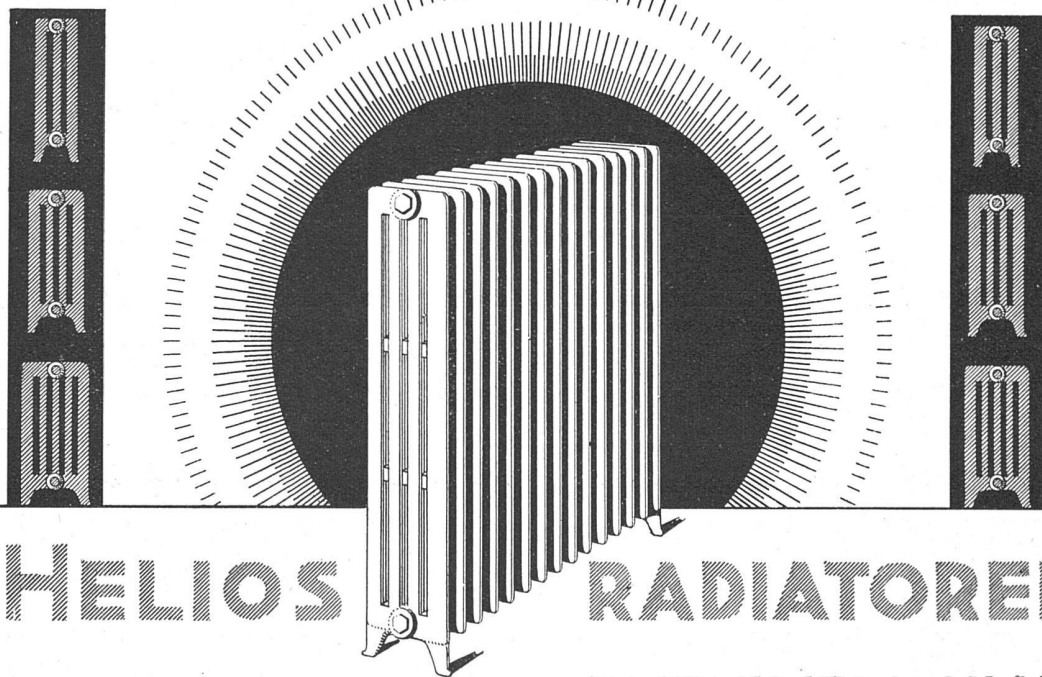
nun **wasserabweisende Eigenschaft**

Die Qualitätsverbesserung wird dadurch
frappant.

HANS ZIMMERLI

Mineral-Mahlwerke und Terrasit-Industrie
Zürich 4 · Zimmerlistrasse - Eglistrasse 16
Telephon 37.059

GESELLSCHAFT DER LUDW. VON ROLL'SCHEN EISENWERKE



HELIOS

RADIATOREN

EISENWERK KLUS