

Zeitschrift: Das Werk : Architektur und Kunst = L'oeuvre : architecture et art
Band: 19 (1932)
Heft: 8

Werbung

Nutzungsbedingungen

Die ETH-Bibliothek ist die Anbieterin der digitalisierten Zeitschriften auf E-Periodica. Sie besitzt keine Urheberrechte an den Zeitschriften und ist nicht verantwortlich für deren Inhalte. Die Rechte liegen in der Regel bei den Herausgebern beziehungsweise den externen Rechteinhabern. Das Veröffentlichen von Bildern in Print- und Online-Publikationen sowie auf Social Media-Kanälen oder Webseiten ist nur mit vorheriger Genehmigung der Rechteinhaber erlaubt. [Mehr erfahren](#)

Conditions d'utilisation

L'ETH Library est le fournisseur des revues numérisées. Elle ne détient aucun droit d'auteur sur les revues et n'est pas responsable de leur contenu. En règle générale, les droits sont détenus par les éditeurs ou les détenteurs de droits externes. La reproduction d'images dans des publications imprimées ou en ligne ainsi que sur des canaux de médias sociaux ou des sites web n'est autorisée qu'avec l'accord préalable des détenteurs des droits. [En savoir plus](#)

Terms of use

The ETH Library is the provider of the digitised journals. It does not own any copyrights to the journals and is not responsible for their content. The rights usually lie with the publishers or the external rights holders. Publishing images in print and online publications, as well as on social media channels or websites, is only permitted with the prior consent of the rights holders. [Find out more](#)

Download PDF: 13.01.2026

ETH-Bibliothek Zürich, E-Periodica, <https://www.e-periodica.ch>



Bel-Air Métropole S.A., Lausanne.

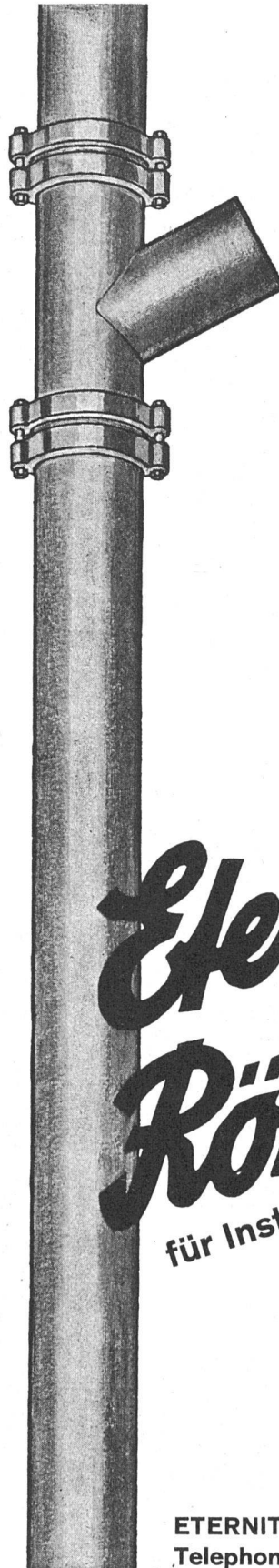
Dieser Grossbau, ein geschweisstes Stahlskelett, unten Geschäftsräume, oben Wohnräume, im Unterbau ein Kino. Namhafter Nutzraumgewinn ergab sich in der Bauweise mit Stahl und Leichtbaustoffen aus den geringern Konstruktionsquerschnitten gegenüber andern Bauarten. Hervorragend isolierend gegen Schall und Wärme. 2000 Tonnen Stahlkonstruktion.

Dem Stahlbau die Zukunft

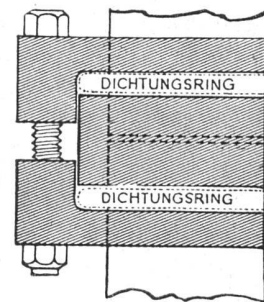
Unabhängig von Witterungsverhältnissen, Anpassung an jede Architektur, geringste Belastung des Baugrundes, Verkürzung der Bauzeit.

Jede weitere Auskunft wird erteilt durch:
**Verband schweiz.Brückenbau- u.
Eisenhochbau-Fabriken, Zürich,
Biberlinstrasse 38, Tel. 43.071**

PRO
PRA



Keine Muffen, keine Teerstricke, kein Bleistemma mehr! Die Eternitröhre ist rascher montiert als erklärt werden kann. Keine Rostbildung, absolute Dichtigkeit! Unser interessanter Röhrenprospekt wird Ihnen gerne zugesandt.



Eternit Röhren

für Installationszwecke

mit ihren 10 Vorteilen sind jedem andern System weit überlegen.

ETERNIT A.-G. NIEDERURNEN
Telephon Nr. 14



Paul Eberth & Co. Zürich

BAHNHOFSTRASSE 26

AM PARADEPLATZ

Telephon 56.743

Telegr.: Bronze

*

BELEUCHTUNGSKÖRPER

BRONZEWAREN

METALLARBEITEN

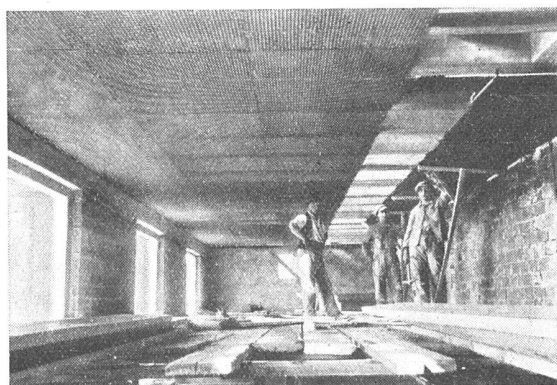


Mittelst

CONTEX

erzielen Sie äusserst widerstandsfähige und
ästhetisch wirkende BETONSICHTFLÄCHEN

CONTEX S.A. GENE
TELEPHON 41.680 CASE RIVE 244



Nach neuen rationellen Systemen

werden **diese rissfreien Drahtziegel-**
decken vermittelt moderner Apparate gespannt

Für alle Unterkonstruktionen
einfacher und rascher Arbeitsvorgang

Instruktionen, Führung der Arbeit am Bau, Spann-
apparate kostenlos durch die

Schweiz. Drahtziegelfabrik A. G., Lotzwil (Bern)
Telephon 173.

EINFRIEDUNGEN
aus Holz, unter Druck mit heissem Teeröl imprägniert
10 Jahre Garantie gegen Fäulnis
Solid, geschmackvoll, billig

HOLZPFLASTER
für Werkstätten, Remisen, Garagen, Plätze, Strassen



Telephon 46 / Telegramme: Teeröl

BAHNSCHWELLEN
UND HÖLZER FÜR BAHNBAU
jeglicher Art / Imprägnierung mit Teeröl nach
Vorschriften der S. B. B.