

**Zeitschrift:** Das Werk : Architektur und Kunst = L'oeuvre : architecture et art  
**Band:** 19 (1932)  
**Heft:** 8

## **Werbung**

### **Nutzungsbedingungen**

Die ETH-Bibliothek ist die Anbieterin der digitalisierten Zeitschriften auf E-Periodica. Sie besitzt keine Urheberrechte an den Zeitschriften und ist nicht verantwortlich für deren Inhalte. Die Rechte liegen in der Regel bei den Herausgebern beziehungsweise den externen Rechteinhabern. Das Veröffentlichen von Bildern in Print- und Online-Publikationen sowie auf Social Media-Kanälen oder Webseiten ist nur mit vorheriger Genehmigung der Rechteinhaber erlaubt. [Mehr erfahren](#)

### **Conditions d'utilisation**

L'ETH Library est le fournisseur des revues numérisées. Elle ne détient aucun droit d'auteur sur les revues et n'est pas responsable de leur contenu. En règle générale, les droits sont détenus par les éditeurs ou les détenteurs de droits externes. La reproduction d'images dans des publications imprimées ou en ligne ainsi que sur des canaux de médias sociaux ou des sites web n'est autorisée qu'avec l'accord préalable des détenteurs des droits. [En savoir plus](#)

### **Terms of use**

The ETH Library is the provider of the digitised journals. It does not own any copyrights to the journals and is not responsible for their content. The rights usually lie with the publishers or the external rights holders. Publishing images in print and online publications, as well as on social media channels or websites, is only permitted with the prior consent of the rights holders. [Find out more](#)

**Download PDF:** 14.01.2026

**ETH-Bibliothek Zürich, E-Periodica, <https://www.e-periodica.ch>**



# Dilatit-Korkstein

in Platten- und Schalenform

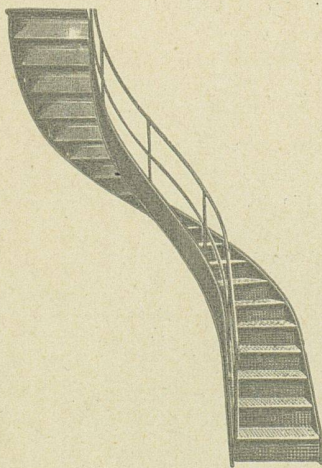
Spezialprodukt der  
Korksteinfabrik von

Wanner & Co. <sup>A</sup>G. Horgen

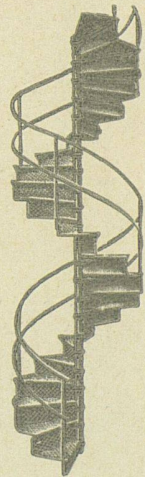
isoliert gegen Kälte, Wärme, Schall

Gebr. Demuth / Baden

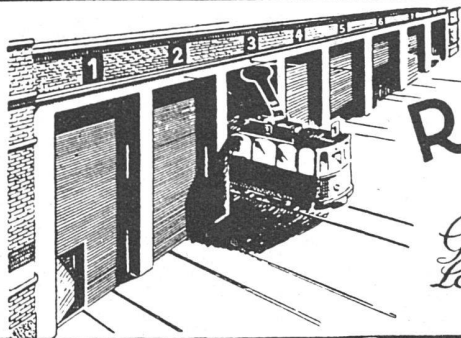
Pat. gepresste eiserne Treppen



Pat. N.<sup>o</sup> 108884  
Treppen  
mit  
Schutzfalz  
für  
Gummi- und  
Linoleumbelag







PRO  
FRA

# ROLLTORE

AUS HOLZ

*für  
Garagen Remisen,  
Lagerhallen sind solid  
und isolieren gut*

*Wilh. Baumann Rolladenfabrik Horgen*

## «SOMAG» Zwillingssplatte

doppelseitig glasiert, totale Wandstärke nur 25 mm — das geeignetste und schönste Material

**für freistehende Trenn- und Zwischenwände**

in Bädern, Toiletten etc.

**BAUBEDARF ZÜRICH A G**



Tr. Simmen & Co. A.G. Brugg Zürich Lausanne



# Terner & Chopard, Ingenieure

Zürich, Bahnhofstrasse 72  
Telephon 38.325

## Armierter Beton

Moderner Holzbau

Eisenkonstruktionen

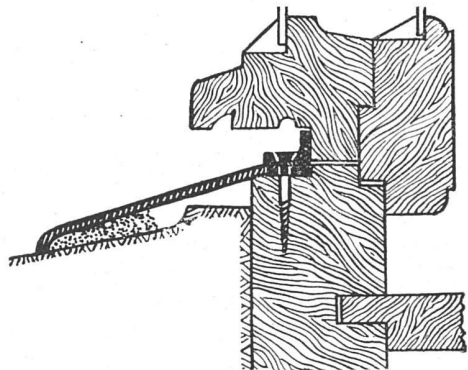


### Kolladenfabrik A. Grieser A. G., Aadorf

liefert in vorzüglicher Konstruktion

Stahlwellblechrollladen, Holzrollladen, Rolljalousien  
Zugjalousien, Schaufensterrahmen in Eisen und Holz  
Marquisenanlagen und Sonnenstoren, Rollschutzwände  
Jalousie-Klappladen mit Beschläg

ZWEIGNIEDERLASSUNG ZÜRICH  
Telephon 37.398 Militärstrasse 108



### EISERNE WETTERSCHENKEL

Seit langem besteht das Bedürfnis, die der Fäulnis und anderen Gefahren stark ausgesetzten hölzernen Wetterschenkel zu ersetzen. Mit unsern **eisernen Wetterschenkeln** ist diese Frage gelöst. Sie halten so lange wie das Haus selbst. Unser eiserner Wetterschenkel erspart dem Glaser nicht nur viel Zeit und Arbeit, sondern er gestattet ein um 5 cm höheres Scheibenlicht. Sie werden in Breiten von 60-110 mm mit Winkel-U- oder Flacheisen angefertigt zum Preise von Fr. 2.- bis 2.50 per Laufmeter. Zu beziehen durch

**U. SCHÄRER'S SÖHNE**  
BAUBESCHLÄGEFABRIK  
**MÜNSINGEN (BERN)**

# Th. Müller

## Centralheizungen

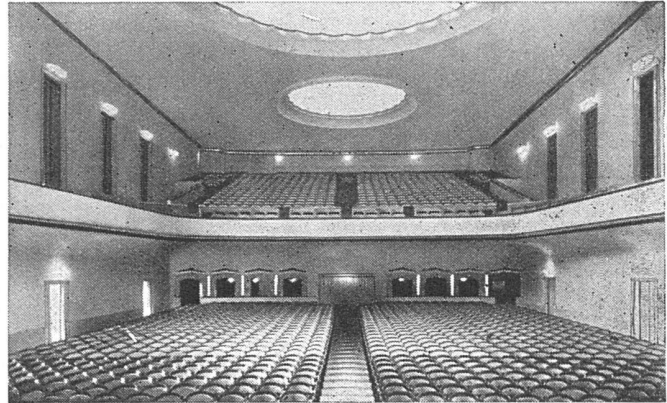
für Koks- und Oelfeuerungen als Spezialität

RÜTI · ZÜRICH TEL. 30 FILIALE ZÜRICH 1 BELLEVUE TEL. 20324

Gegründet 1878



# AG. MÖBELFABRIK HORGEN-GLARUS IN HORGEN

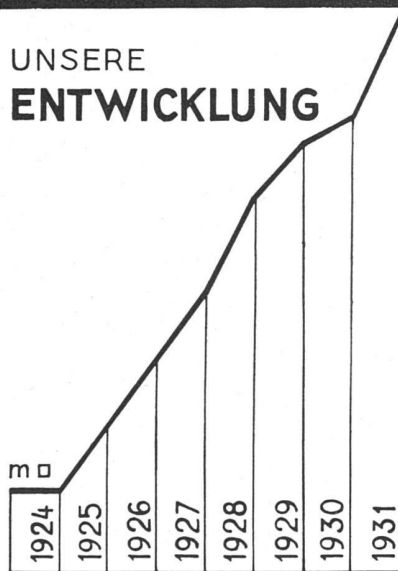


Kino Apollo Zürich • Ausgeführt 1928 • 2000 Sitzplätze

**ERSTE SCHWEIZER  
SPEZIALFABRIK FÜR BESTUHLUNGEN ALLER ART**

## KORKSTEINWERKE A.G. KÄPFNACH - HORGEN

UNSERE  
ENTWICKLUNG



EIN  
BEWEIS

UNSERER  
LEISTUNGSFÄHIGKEIT

GEGEN KÄLTE  
WÄRME  
SCHALL

# KORK

## KORKSTEINWERKE A.G. KÄPFNACH - HORGEN

# W. GOLDENBOHM ZÜRICH 8

DUFOURSTR. 47 • TELEPHON 20.860

SPEZIALHAUS FÜR FEINE SANITÄRE INSTALLATIONEN  
NEUBAUTEN, UMÄNDERUNGEN UND REPARATUREN



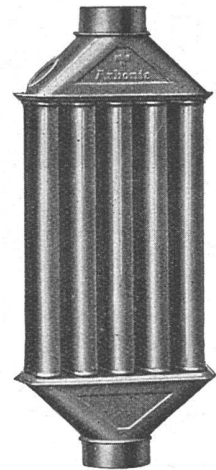
anzufertigen, schufen wir eine Sonderabteilung. Wann dürfen wir für Sie den ersten „Schweizer-Orient-Teppich“ nach unserem patentierten Verfahren herstellen? Schreiben Sie uns um nähere Auskunft.

**Schweizer Teppichfabrik  
Ennenda**

## „ARBONIA“

der Ofenaufsatz mit der grössten Heizfläche

**Karl Schnitzler**  
Apparatebau  
Arbon



Weitere Spezialitäten:

Wäschezentrifuge „MARS“

Abtropfbrett „PROPER“

Sanitäts- und

Toilettespiegelschrank „HYGUS“

**Spezialbeton A.G.**

Staad (St. Gallen)



**Kunststeinwerke**

Telephon Nr. 34

**Wir fabrizieren mit neuesten, maschinell-automatischen Einrichtungen im Grossen**

**Bimsbeton-Leichtbausteine und -Platten**

**in den für schweiz. Verhältnisse geeigneten Formen und Qualitäten.**

Dieses Fabrikat ermöglicht rasch und billig zu bauen, gibt trockene, gesunde und warme Wohnungen, ist feuersicher, schraub- und nagelbar und von ausserordentlicher Isolierfähigkeit, also für unser Klima wie geschaffen.

Ein bekannter Architekt schreibt: «Im November 1927 bezog ich mein zumeist bei Regenwetter erbautes Eigenheim und konnte bei plötzlich auf 22° eingetretener Kälte konstatieren, dass ich mit meiner auf 55° geheizten Warmwasserheizung mit diesen Bimsbeton-Steinen ein warmes und durchaus trockenes Haus hatte.»





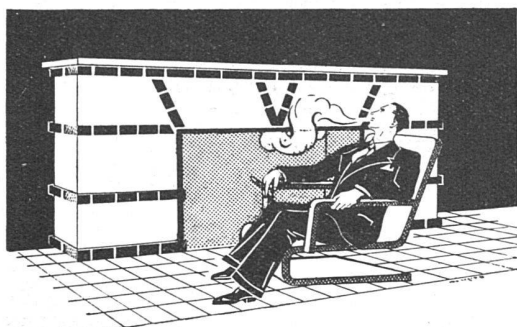
Gegründet im Jahre 1889

## J.J. WEILENMANN • BAUMEISTER

Pflanzschulstrasse 29 ZÜRICH 4 Telefon 33.060  
übernimmt

### NEU- UND UMBAUTEN JEDER ART

Zement- und Eisenbetonarbeiten, Fassadenrenovationen, Reparaturen, Aufbrucharbeiten mit  
Ingersoll-Rand-Kompressor, Schwemmkanalisationsanschlüsse.

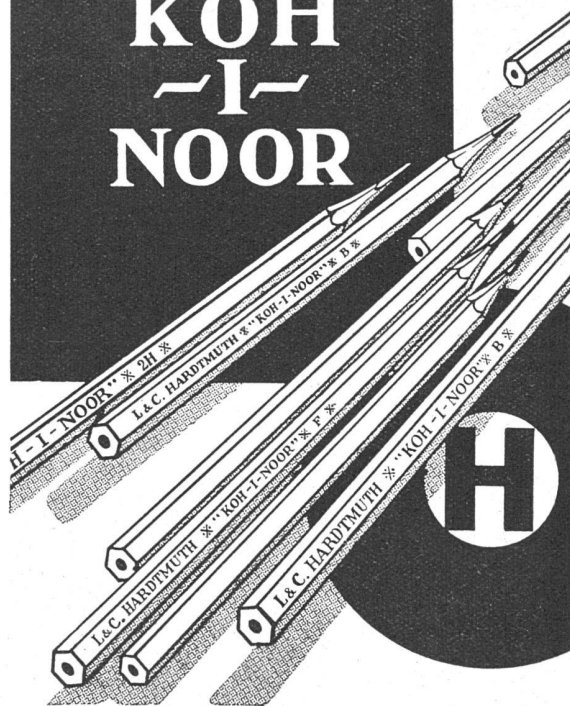


ÖFEN  
ZENTRALHEIZUNGEN  
CHEMINÉES

**GUSTAV BODMER & CIE**

ZÜRICH HOLBEINSTRASSE 22 TEL. 21.273

L. & C.  
HARDTMUTH  
KOH  
-I-  
NOOR



## HCH. BRÄNDLI SÖHNE

ASPHALT-, DACHPAPPEN- UND HOLZZEMENT-FABRIK

**HORGEN**

TELEPHON 924.038

**ZÜRICH**

TELEPHON 58.038

## Asphalt-Beläge • Asphalt-Isolierungen

Berücksichtigen Sie die Inserenten Ihrer Zeitschrift

V



## Schaufenster-Anlagen

in Eisen, Bronze und Anticorodal, mit Scherengitter und Sonnenstoren

Schmidhof, Zürich

## Gebr. Tuchschnid

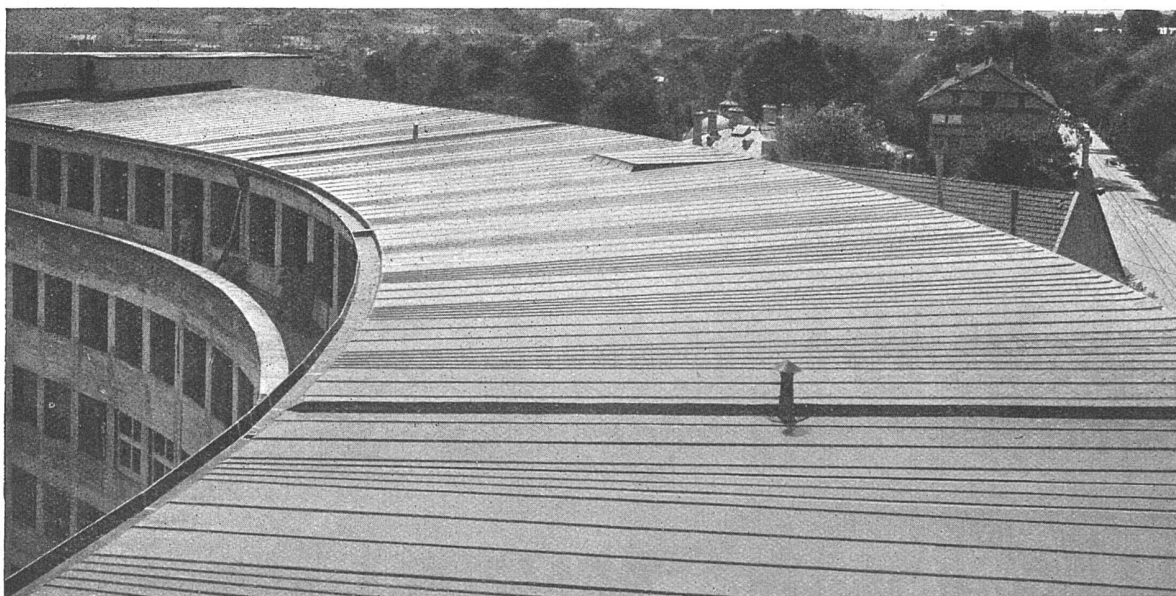
Frauenfeld, Tel. 70, Zürich, Löwenstr. 3 (Sihlporte) Tel. 32.301

---

## TECUTA Kupferbronzeband für Bedachungszwecke

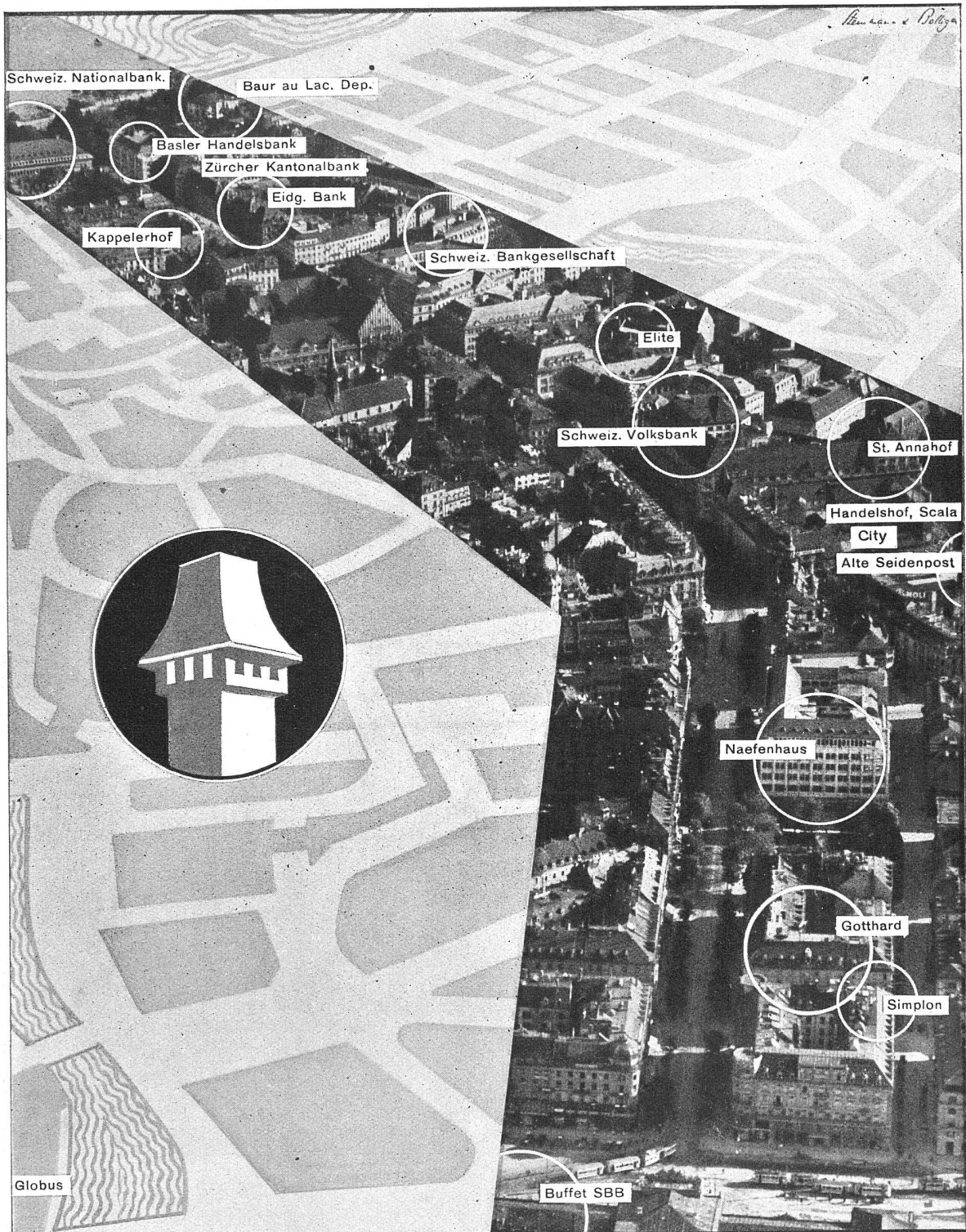
Schweizerische Metallwerke Selve & Co. Thun

Verkaufsvertretung: A. Schubarth, Basel, Nauenstrasse 9, Telefon 23.650



Schweiz. Unfallversicherungsanstalt, Kreisagentur Bern, eingedeckt mit Tecuta-Kupferbronzeband 0,3 mm auf Zementunterlage im Sommer 1931, Arch. Firma Salvisberg und Brechbühl, Bern (ca. 800 m<sup>2</sup>)



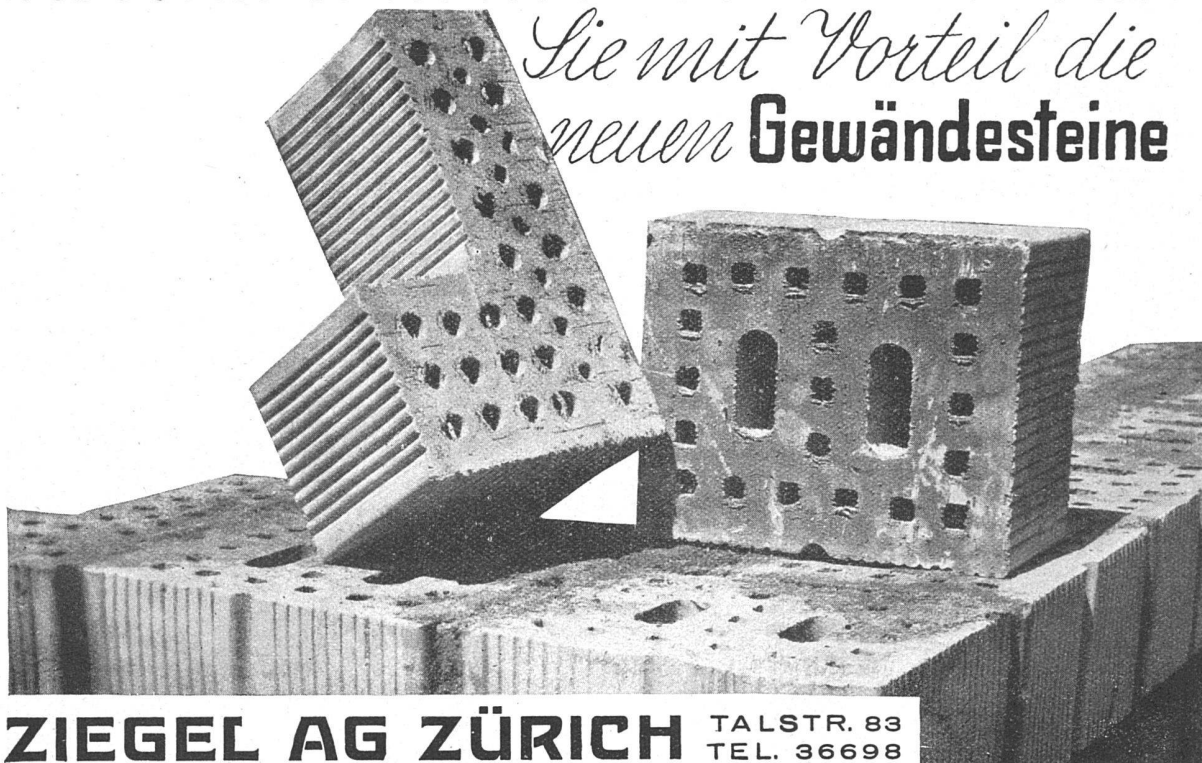


## Bahnhofstrasse Zürich und Schoferkamine

Eine einzige Strasse und so viele Schoferkamine ... in allen Grossbauten ... in Banken, Hotels und Geschäftshäusern: ein Beweis, dass führende Architekten Schoferkamine verwenden!

**Kaminwerk Allschwil**

*bei Isolierstein-Mauerwerk verwenden  
Sie mit Vorteil die  
neuen Gewändesteine*



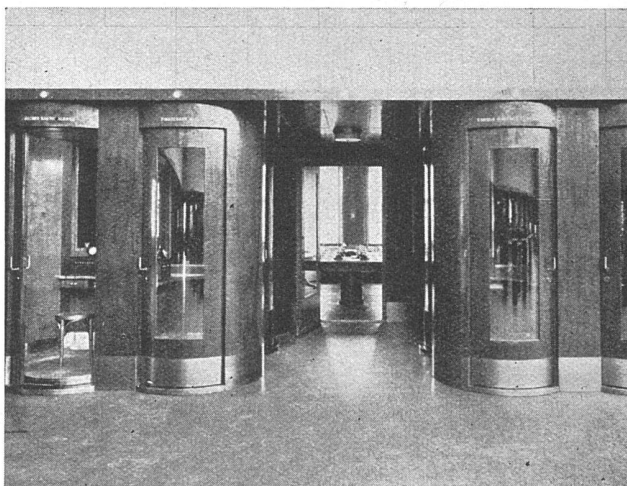
**ZIEGEL AG ZÜRICH**

TALSTR. 83  
TEL. 36698

## **ANTIPHON TELEPHONKABINEN**

MARKE LUX, mit Schiebetüren, sind das Ideal aller bisherigen Fabrikate, schalldicht, bequemste, schnellste Bedienung, gut ventilierend, einfachste bis feinste Ausführung • In- und Auslandpatente

Geeignetste, modernste Ausführung für Reihenkabinen-Anlagen in Börsen, Hotel-Restaurants etc.



Ausführungen in jeder Holz- und Stilart von den einfachsten bis vornehmsten Kabinen und Türen • Lieferant sämtlicher Lux-Kabinen in der neuen Börse, Zürich

## **A. BLASER & SÖHNE • SCHWYZ**

TELEPHONKABINENBAU ANTIPHON • TELEPHON NR. 76 • TELEGRAMM-ADRESSE: ANTIPHON



# BODEN- u. WANDPLATTEN

FERTIGE BELÄGE FÜR

VILLEN, WOHNKOLONIEN

FABRIKEN, GESCHÄFTSHÄUSER

BÄDER, HOTELS

GESCHMACKVOLL IN FARBE, FORM UND ANORDNUNG

*Das führende Spezialgeschäft:*

## BAUSTOFFE BERN

DR. SCHAUWECKER, BLATTER & CIE, KOMMANDIT A.G.

### BERN-WEISSENBUHL

BAUKERAMIK  
ALLE BAUMATERIALIEN



B.A.G. Zuglampe Nr. 81212 mit unifarbigen Pergamentschirm Fr. 42.-

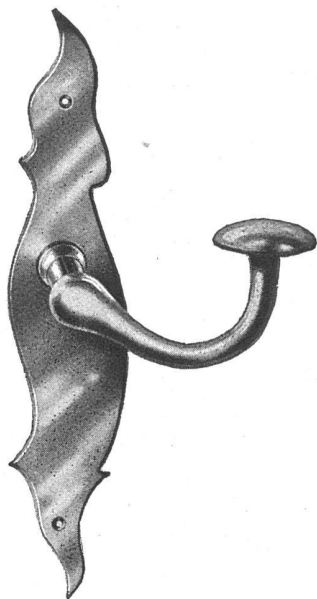
B.A.G.-Lampen strahlen ein blendfreies, nie ermüdendes Licht. Jede B.A.G.-Lampe wirft genau den ihrem Zweck entsprechenden Lichtkegel.

In allen Fachgeschäften erhältlich. — Verkaufsstelle: Musterlager Kaspar-Escher-Haus, Zürich, Stampfenbachstraße 15

# B·A·G

Turgi

## FEINE BESCHLÄGE



**F. Bender:**

ZÜRICH OBERDORFSTRASSE

BESCHLÄGE WERKZEUGE TELEPHON 27 192

Dem Fortschritt der Technik folgend,  
besitzt

# TERRASIT- VERPUTZ

nun **wasserabweisende Eigenschaft**

Die Qualitätsverbesserung wird dadurch  
frappant.

## HANS ZIMMERLI

Mineral-Mahlwerke und Terrasit-Industrie  
Zürich 4 · Zimmerlistrasse-Eglistrasse 16  
Telephon 37.059

Spezialwerkstätte für die  
Ausführung von Aluminiumarbeiten  
und Aluminiumbedachungen

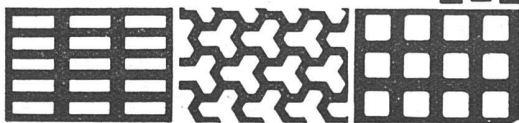
# GELOCHTE

**FR. MOMMENDEY  
& SOHN**

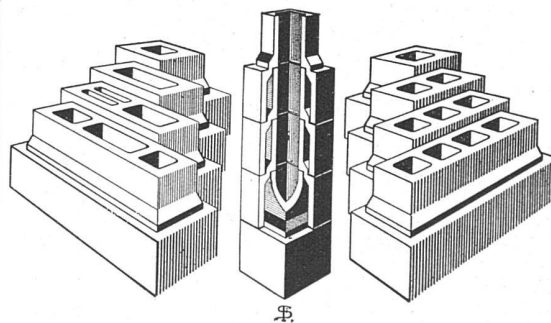
RAPPERSWIL, KT. ST. GALLEN

Fabrik für  
gehämmerte Bleche

**BLECHHE**



## VULKAN-KAMIN



Für Privat, Industrie und  
Fernheizungen konkurrenzlos.

Spezialkamine nach Plan mit voller Garantie  
für Feuer- und Wetterbeständigkeit!

## VULKAN-KAMINWERK DIETIKON

Schöneeggstr. 32 Tel. 322 Dietikon





# SCHWEIZERISCHES BAU-ADRESSBUCH TECHNISCHES ADRESSBUCH

(herausgegeben unter Mitwirkung des Schweizerischen Ingenieur- und Architektenvereins und des Schweizerischen Baumeister-Verbandes)

**soeben erschienen**

Die Adressen aller Berufe, die mit dem Baugewerbe, der Maschinen-Industrie und der Elektrotechnik zusammenhängen, sind darin in mustergültiger Weise zusammengestellt.

**Preis Fr. 20.—**



An die A.-G. der Unternehmungen RUDOLF MOSSE, Zürich, Limmatquai 34  
Senden Sie franko

1 Exemplar „**SCHWEIZERISCHES BAU-ADRESSBUCH**“  
zum Preis von Fr. 20.— plus 60 Cts. für Porto. Zahlbar nach Empfang.

Unterschrift  
und Adresse: .....

Bitte ausschneiden, unterschreiben, in ein Kuvert stecken und mit einer 5 Cts.-Marke frankiert einsenden.

# HERAKLITH

leicht, fest, feuerhemmend, grossformatig, vorzüglicher Putzträger, isoliert gegen Hitze, Kälte und Schall. Verwenden Sie nur die seit 12 Jahren bewährte Originalplatte.

Nachahmungen bereiten Ihnen Enttäuschungen.

**Heraklith-Vertrieb der oe. a. Magnesit A.G., Zürich, Bleicherweg 10**

# J.G. FLUHRER ZÜRICH

FORCHSTRASSE 232 — 234

TELEPHON 25.015



## FENSTERFABRIK UND GLASEREI

SPEZIALITÄT: PATENT-SCHIEBEFENSTER ZUM HOCHSCHIEBEN UND IN DIE BRÜSTUNG VERSENKBAR  
SEITENSCHIEBEFENSTER • FENSTER IN EINFACHER BIS REICHSTER AUSFÜHRUNG • PRIMA REFERENZEN



## J. Spiegel

### KÜHLSCHRANKFABRIK

Albisriederstr. 80 Tel. 31.444

ZÜRICH

### SPEZIALFABRIK

für

Kühlanlagen

Isolierungen, Kühlschränke

Büfetteinrichtungen

Gläserchränke

Spüleinrichtungen

## Gesellschaft der Ludw. von Roll'schen Eisenwerke, Gerlafingen

Werke in Gerlafingen, Klus, Choidez, Rondez, Bern, Olten

SPEZIALITÄTEN FÜR BAUTEN:

### Bau- und Ornamentguss

#### Material für Zentralheizungen:

Heizkessel, Radiatoren (für rasche Aufheizung und andere), Wärmeplatten, Wärmeschränke, Ventile, Formstücke und Flanschen

#### Schmiedeiserne und gusseiserne Gestelle für Kachelöfen und Kochherde

#### Material für sanitäre Anlagen:

Badwannen, Waschbecken, Waschröge etc.

#### Gusseiserne Röhren und Absperrorgane für Gas- und Wasserleitungen

#### Kanalisationsartikel:

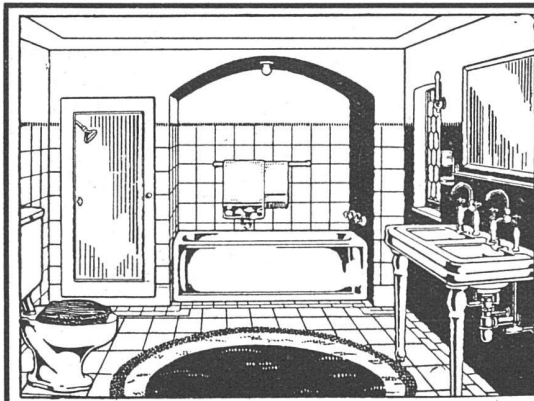
Gusseiserne und schmiedeiserne Ablaufröhren, Schachtabdeckungen, Bodenabläufe etc.

#### Baumaschinen:

Betonmischer, Steinbrecher, Bauwinden etc.

#### Hebezeuge und Transportanlagen aller Art

Verkauf meist durch den Eisenhandel



## TROESCH & CO.

AKTIENGESELLSCHAFT

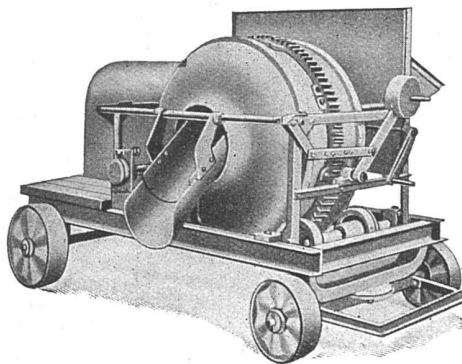
ZÜRICH · BERN · ANTWERPEN

\*

*Fabrik sanitärer  
Apparate*

\*

PERMANENTE MUSTER-AUSSTELLUNGEN



Der

## Klein-Schnell-Beton- und Mörtelmischer

Original Stirnimann, 100 u. 150 l, mit direkt gekuppeltem Benzin-Petrol-Motor, 2 bzw. 4 PS, Fabrikat Deutz, liegendes Modell, **bietet dem Baumeister alles**

In Miete und Kauf stets ab Lager lieferbar

**FRANZ STIRNIMANN • OLTEN**  
BAUMASCHINEN • TELEPHON 285

Die moderne

## BÜHNENANLAGE

und ihre Ausstattung von

**ALB. ISLER**

Maler am Stadttheater Zürich

entspricht technisch und künstlerisch  
allen Anforderungen der Neuzeit

**Berufsbühnen, Variété- und Kinobühnen**

**Saalbühnen, Projekte, Übernahme**

**ganzer Neuanlagen, Expertisen**

Ausgezeichnete Referenzen

**Adresse: Seehofstrasse 6**

**Telephons: 25.515, 24.889, 44.339**

**HEINRICH LIER**

INGENIEUR

*Zürich, Badenerstrasse 440*

*Telephon 39.205*

★

**HEIZUNG**

UND

**LÜFTUNG**

★

Projektierung und Ausführung von Heizungs- und  
Lüftungsanlagen jeden Systems und Umfangs

## Gussbausteinfabrik Zürich A.G., Zürich

Bureau: Fraumünsterstrasse 14 • Telephon 38.087

Erste Spezialfabrik für

**Schlacken- und  
Bimsprodukte**

Längsgelochte Schlacken- und Bimsplatten, 4-15 cm stark • Bims-Deckenhohlsteine • Schlacken-Deckenhohlsteine  
Bimsdielen, 6-10 cm • Herkules-Hourdis • Ia. Bims Kies, Körnung 0-15 mm • Auffüll- und Betonierschlacke



Etwas ungemein Reizvolles sind unsere „123 preiswerten Künstlertapeten“ von Breuhaus bearbeitet. Leise ange deutete, meist winzige Musterchen überziehen die Wand mit einem gleichmässig feinen Netz. Jede harte Farbstellung wurde vermieden. Es entstand eine Reihe ganz charmanter Tapeten für das zeitgemässe Wohnen. Hier eine kleine Probe.



**123**

PREISWERTE KÜNSTLER - TAPETEN

**W. WIRZ - WIRZ AG**

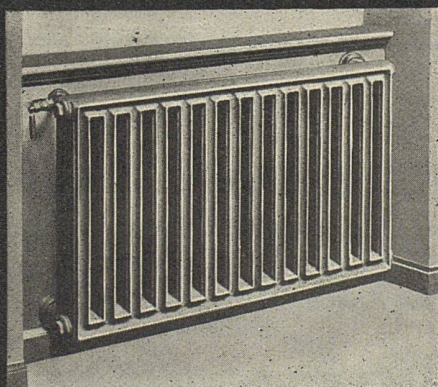
BASEL BERN GENÈVE LAUSANNE



**Musterbücher  
zu Diensten.**

GESELLSCHAFT DER LUDW. VON ROLL'SCHEN EISENWERKE

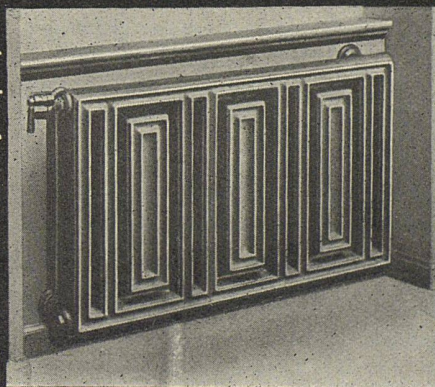
## COLUMBUS-RADIATOREN



**Normal-Radiator**

die formschönen Nischen-Radiatoren.

+ Patent



**Sonder-Radiator**

**EISENWERK KLUS**