

Wohnhaus B. in Aarau : Armin Meili, Architekt BSA, Luzern

Objektyp: **Group**

Zeitschrift: **Das Werk : Architektur und Kunst = L'oeuvre : architecture et art**

Band (Jahr): **19 (1932)**

Heft 7

PDF erstellt am: **21.09.2024**

Nutzungsbedingungen

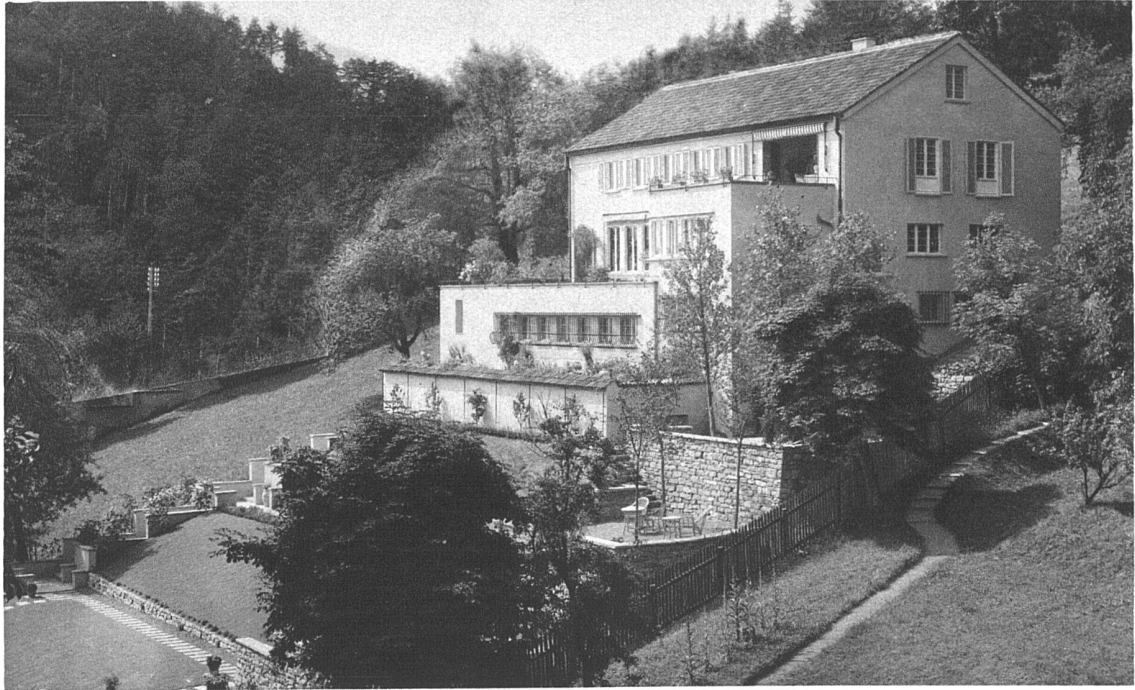
Die ETH-Bibliothek ist Anbieterin der digitalisierten Zeitschriften. Sie besitzt keine Urheberrechte an den Inhalten der Zeitschriften. Die Rechte liegen in der Regel bei den Herausgebern.

Die auf der Plattform e-periodica veröffentlichten Dokumente stehen für nicht-kommerzielle Zwecke in Lehre und Forschung sowie für die private Nutzung frei zur Verfügung. Einzelne Dateien oder Ausdrucke aus diesem Angebot können zusammen mit diesen Nutzungsbedingungen und den korrekten Herkunftsbezeichnungen weitergegeben werden.

Das Veröffentlichen von Bildern in Print- und Online-Publikationen ist nur mit vorheriger Genehmigung der Rechteinhaber erlaubt. Die systematische Speicherung von Teilen des elektronischen Angebots auf anderen Servern bedarf ebenfalls des schriftlichen Einverständnisses der Rechteinhaber.

Haftungsausschluss

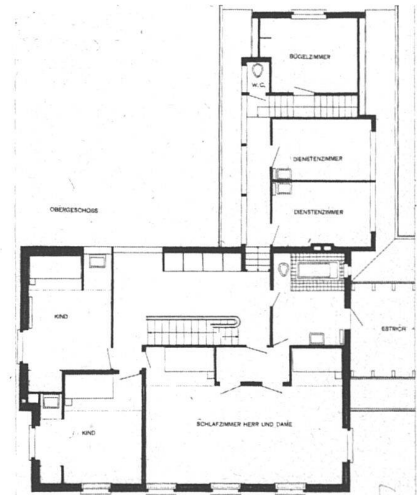
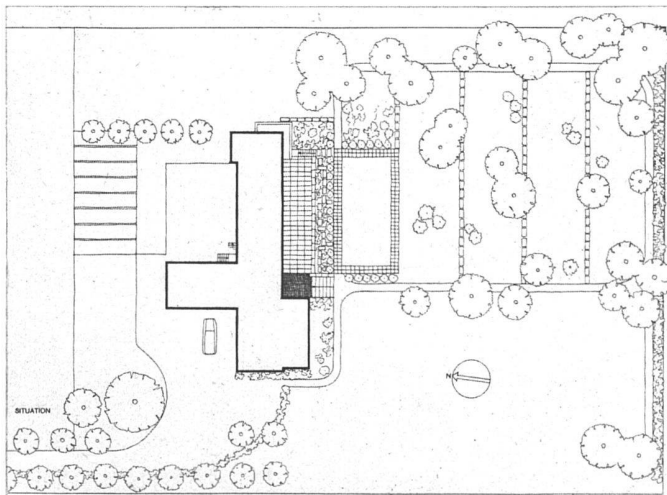
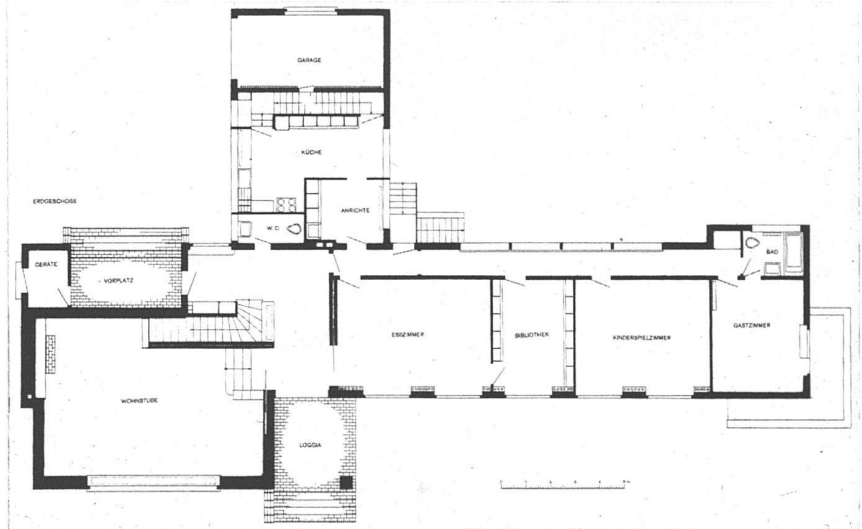
Alle Angaben erfolgen ohne Gewähr für Vollständigkeit oder Richtigkeit. Es wird keine Haftung übernommen für Schäden durch die Verwendung von Informationen aus diesem Online-Angebot oder durch das Fehlen von Informationen. Dies gilt auch für Inhalte Dritter, die über dieses Angebot zugänglich sind.

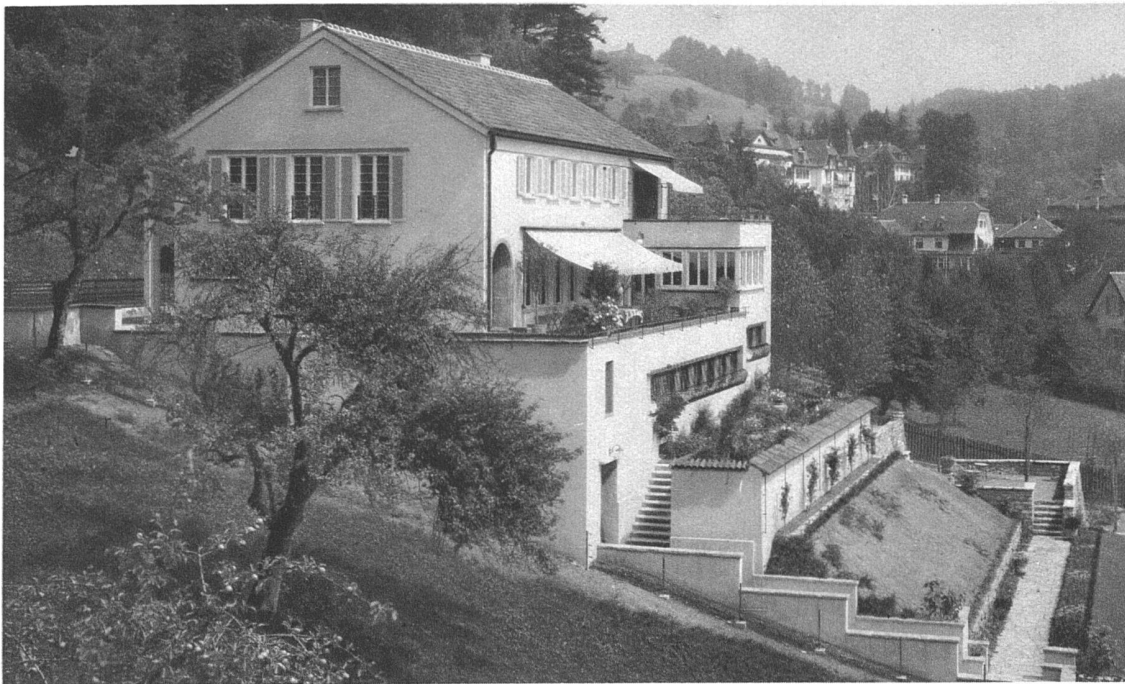


Ansicht aus Nordwesten

Wohnhaus B. in Aarau
 Armin Meili, Architekt BSA, Luzern
 Situation: Hochplateau nördlich
 Aarau an der Entfelderstrasse,
 Ansicht auf die Stadt, den Jura
 und die umliegenden Wälder
 Steildach auf besonderen
 Wunsch des Bauherrn

Grundrisse 1 : 300
 Lageplan 1 : 1000





Ansicht aus Südosten

Wohnhaus Britschgi in Aarau Armin Meili, Architekt BSA, Luzern

Die Bauherrschaft legte besonderen Wert auf enge Verbindung der Wohnräume mit dem Garten und Trennung der Wohnräume von den Wirtschaftsräumen, die deshalb in einen besonderen Flügel verlegt sind. Backsteinmauerwerk, Beton-Tragkonstruktionen, Wohnstube mit Holzdecke und teilweiser Wandtäfelung, Fassadenputz warm grau

Südseite gegen den Garten

