

**Zeitschrift:** Das Werk : Architektur und Kunst = L'oeuvre : architecture et art  
**Band:** 19 (1932)  
**Heft:** 7

## **Werbung**

### **Nutzungsbedingungen**

Die ETH-Bibliothek ist die Anbieterin der digitalisierten Zeitschriften auf E-Periodica. Sie besitzt keine Urheberrechte an den Zeitschriften und ist nicht verantwortlich für deren Inhalte. Die Rechte liegen in der Regel bei den Herausgebern beziehungsweise den externen Rechteinhabern. Das Veröffentlichen von Bildern in Print- und Online-Publikationen sowie auf Social Media-Kanälen oder Webseiten ist nur mit vorheriger Genehmigung der Rechteinhaber erlaubt. [Mehr erfahren](#)

### **Conditions d'utilisation**

L'ETH Library est le fournisseur des revues numérisées. Elle ne détient aucun droit d'auteur sur les revues et n'est pas responsable de leur contenu. En règle générale, les droits sont détenus par les éditeurs ou les détenteurs de droits externes. La reproduction d'images dans des publications imprimées ou en ligne ainsi que sur des canaux de médias sociaux ou des sites web n'est autorisée qu'avec l'accord préalable des détenteurs des droits. [En savoir plus](#)

### **Terms of use**

The ETH Library is the provider of the digitised journals. It does not own any copyrights to the journals and is not responsible for their content. The rights usually lie with the publishers or the external rights holders. Publishing images in print and online publications, as well as on social media channels or websites, is only permitted with the prior consent of the rights holders. [Find out more](#)

**Download PDF:** 18.02.2026

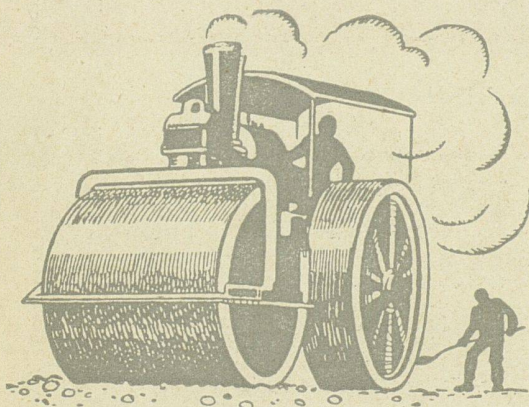
**ETH-Bibliothek Zürich, E-Periodica, <https://www.e-periodica.ch>**

# Dilatit-Korkstein

in Platten- und Schalenform

Spezialprodukt der  
Korksteinfabrik von **Wanner & Co. A. G. Horgen**

*isoliert gegen Kälte, Wärme, Schall*



## WALZARBEITEN

MIT UND OHNE MATERIALLIEFERUNG

Bogenpflaster • Stampfasphalt • Oberflächenteerungen  
Gussasphalt • Walzenvermietungen • Mexphaltbeläge  
Pflastersteine • Teermakadambeläge • Strassenwal-  
zungen • Bitumuls-Kalt-Spramexierungen • Walzasphalt  
Trass • Walther-Beläge

## SCHWEIZERISCHE STUAG STRASSENBAU-UNTERNEHMUNG A. G.

**ALPNACH**  
Bahnhofplatz  
Telephon 7

**BERN**  
Laupenstr. 8  
Tel. Bollw. 34.33

**ZÜRICH**  
Hardstr. 43  
Telephon 36.929

**LAUSANNE**  
Rue D'Etraz 20  
Téléphone 22.028

**OLTEN**  
Römerstr. 14  
Telephon 27.88

**BASEL**  
Markthalle  
Tel. 22.390

**CHUR**  
Unt. Bahnhofstr. 230-31  
Telephon 147

**AARAU**  
Graben 8  
Telephon 15.33

**BIEL**  
Neuengasse 6  
Telephon 20.77

**SION**  
La Pâquerettes  
Telephon 4.61

**LUGANO**  
Corso Pestalozzi 5  
Telephon 11.58

**NEUCHÂTEL**  
Rue St-Honoré 7  
Téléphone 9.58

**FRAUENFELD**  
Sägestrasse  
Telephon 7.11

**SCHWYZ**  
Telephon 1.22

**FRIBOURG**  
Av. Gambach 17  
Téléphone 6.69

**LUZERN**  
Bundesstr. 15  
Telephon 43.23


**ST. GALLEN**  
Burgstrasse 19  
Telephon 6.44

**SOLOTHURN**  
Schänzlistrasse 2  
Telephon 8.58

**GENÈVE**  
Rampe de la Treille 3  
Téléphone 40.213

**SCHAFFHAUSEN**

PRO  
FRA



**JALOUSIELÄDEN**  
mit Eckfriesverbindung  
System Wilh. Baumann  
**BESCHLÄGE**  
*in bester Ausführung  
fertig am Bau angeschlagen*

**Wilh. Baumann Rolladenfabrik Horgen**

**Geflammte Großfliesen**  
25×25 und 30×30 cm in 5 Farbtönen  
das schönste Material für Boden- und Wandbeläge  
Monumentale Wirkung, natürliche Schönheit

**BAUBEDARF ZÜRICH** A  
G

kurtz



herausgegeben von W. Wirz-Wirz A G Basel, Bern, Genf, Lausanne;

bringt 85 einfarbige Rauputz- und Naturfasertapeten, hell und leicht und ohne alle Zeichnung.

Die erste Tapetenauswahl, die ganz auf dem Boden der neuen Baugesinnung steht.

Berücksichtigen Sie die Inserenten Ihrer Zeitschrift

# **Terner & Chopard, Ingenieure**

Zürich, Bahnhofstrasse 72  
Telephon 38.325

## **Armierter Beton**

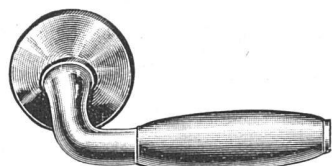
*Moderner Holzbau*

*Eisenkonstruktionen*

### **H. Staub & Co**

**ZÜRICH 8**

Seefeldstrasse 71



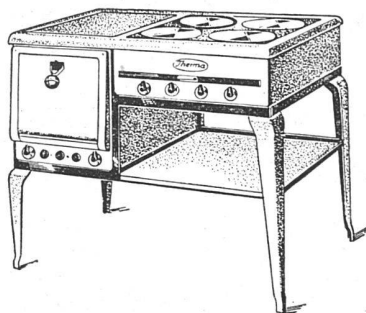
Spezialität:

### **Feine Baubeschläge**

in allen Stilarten

**Erstellen  
Sie keinen  
Neubau ohne elektr.**

## ***Therma-Herde***



Kürzeste Aufheizzeit des Backofens.  
Mühelose Bedienung und Reinigung.  
Lieferbar in blau, weiss und grün Email.  
Wichtige konstruktive Neuerungen.

**Unverwüstlich - Rostfrei**

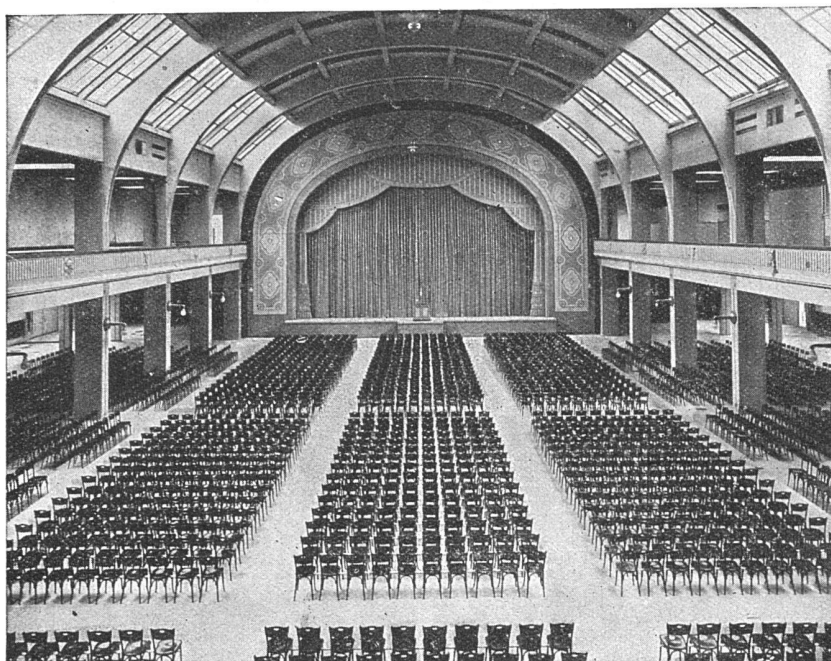
Prospekte und Offerten kostenlos!

***„Therma“ A. & E. Schwanden (Glarus)***

# **J. H. Müller** *Centralheizungen als Spezialität*

**RÜTI (ZCH) TEL. 30 • FILIALE ZÜRICH 1. BELLEVUE TEL. 20324**

# A.-G. Möbelfabrik Horgen-Glarus in Horgen

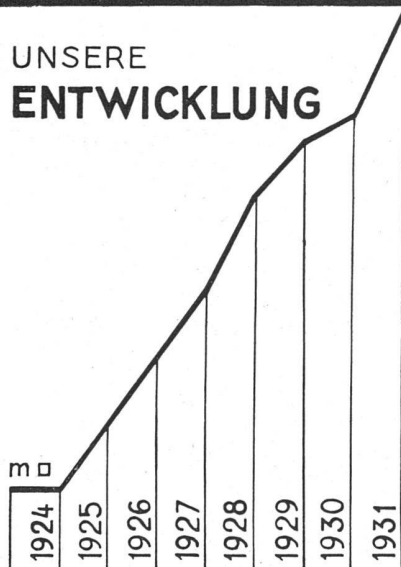


Konzertsaal der Schweizer Mustermesse Basel / 3000 Plätze

ERSTE SCHWEIZER SPEZIALFABRIK FÜR BESTUHLUNGEN ALLER ART

## KORKSTEINWERKE A.G. KÄPFNACH - HORGEN

UNSERE  
ENTWICKLUNG



EIN  
BEWEIS

UNSERER  
LEISTUNGSFÄHIGKEIT

GEGEN KÄLTE  
WÄRME  
SCHALL

# KORK

## KORKSTEINWERKE A.G. KÄPFNACH - HORGEN

Berücksichtigen Sie die Inserenten Ihrer Zeitschrift

# 5 Vertrauens Häuser

*für den Architekten*

**IN LINOLEUM**

**INLAID & GUMMI**

**MASCHINEN- UND**

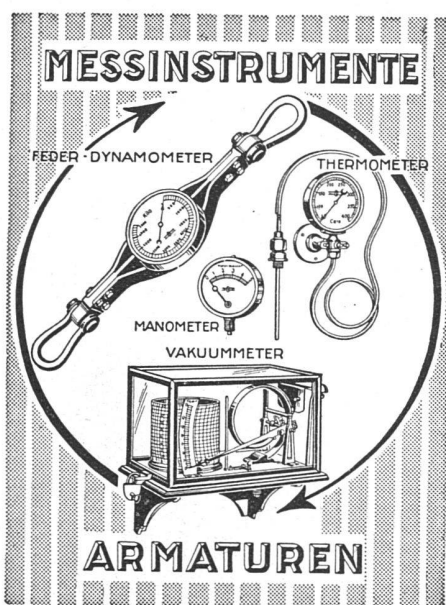
**ORIENTTEPPICHEN**



*Hans Hassler & Co a.g. Aarau*  
*H. Rüegg-Perry a.g. Zürich*  
*J. Hallensleben a.g. Luzern*  
*Bossart & Co a.g. Bern*  
*Giroud s.a. Lausanne*

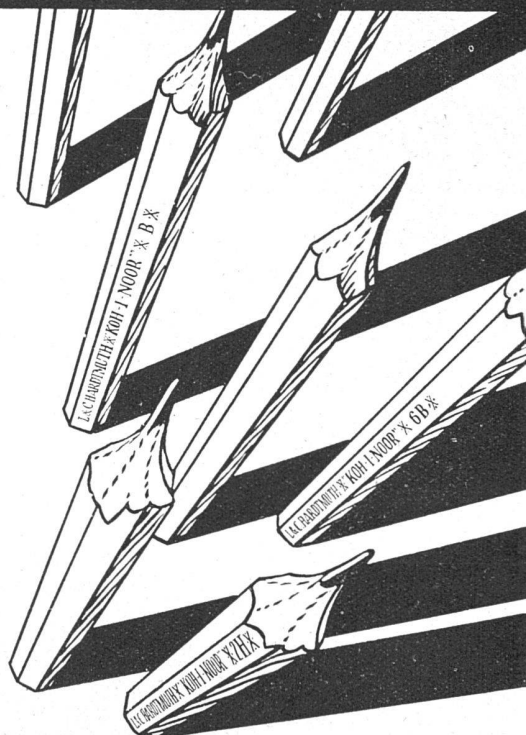
# ELEKTRISCHE UNTERNEHMUNGEN

G. PFENNINGER & CO  
TEL. S. 29.30 ZÜRICH 3

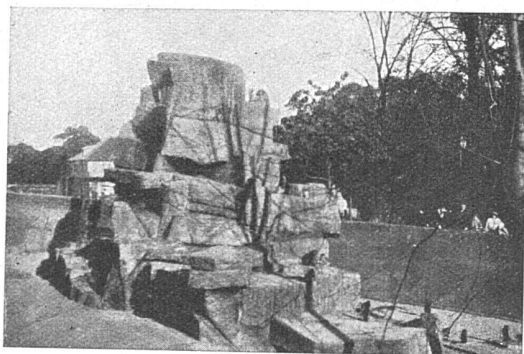


**Manometer A.-G. Zürich**  
Armaturenfabrik  
Stampfenbachstrasse 61

L. & C. HARDTMUTH



**KOH-I-NOOR**



ZOO IN BASEL  
AFFENZWINGER

KÜNSTLICHE FELSEN AUF

**R**auchs **R**eform-**R**abitz

Berücksichtigen Sie die Inserenten Ihrer Zeitschrift

V


# SANITÄRE ANLAGEN

ERSTES SPEZIALHAUS AM PLATZ

## ALBERT GRÜNE

INGENIEUR - BASEL

19 STERNENGASSE TELEPHON SAFRAN 4758

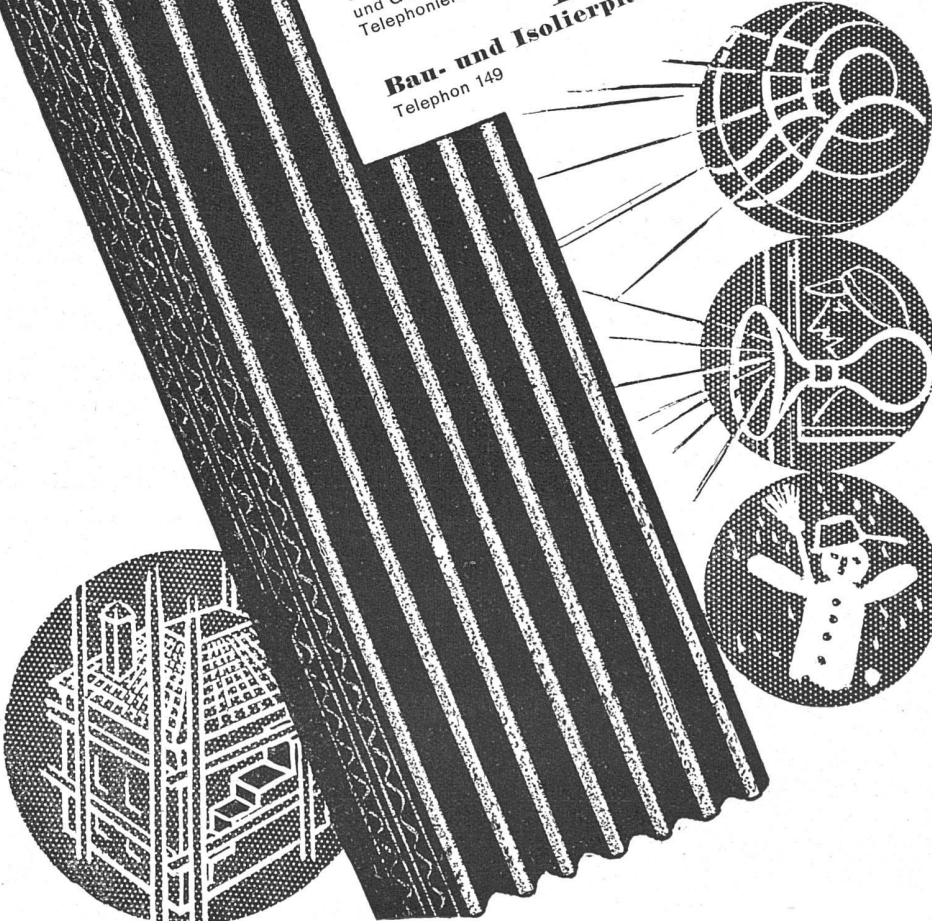


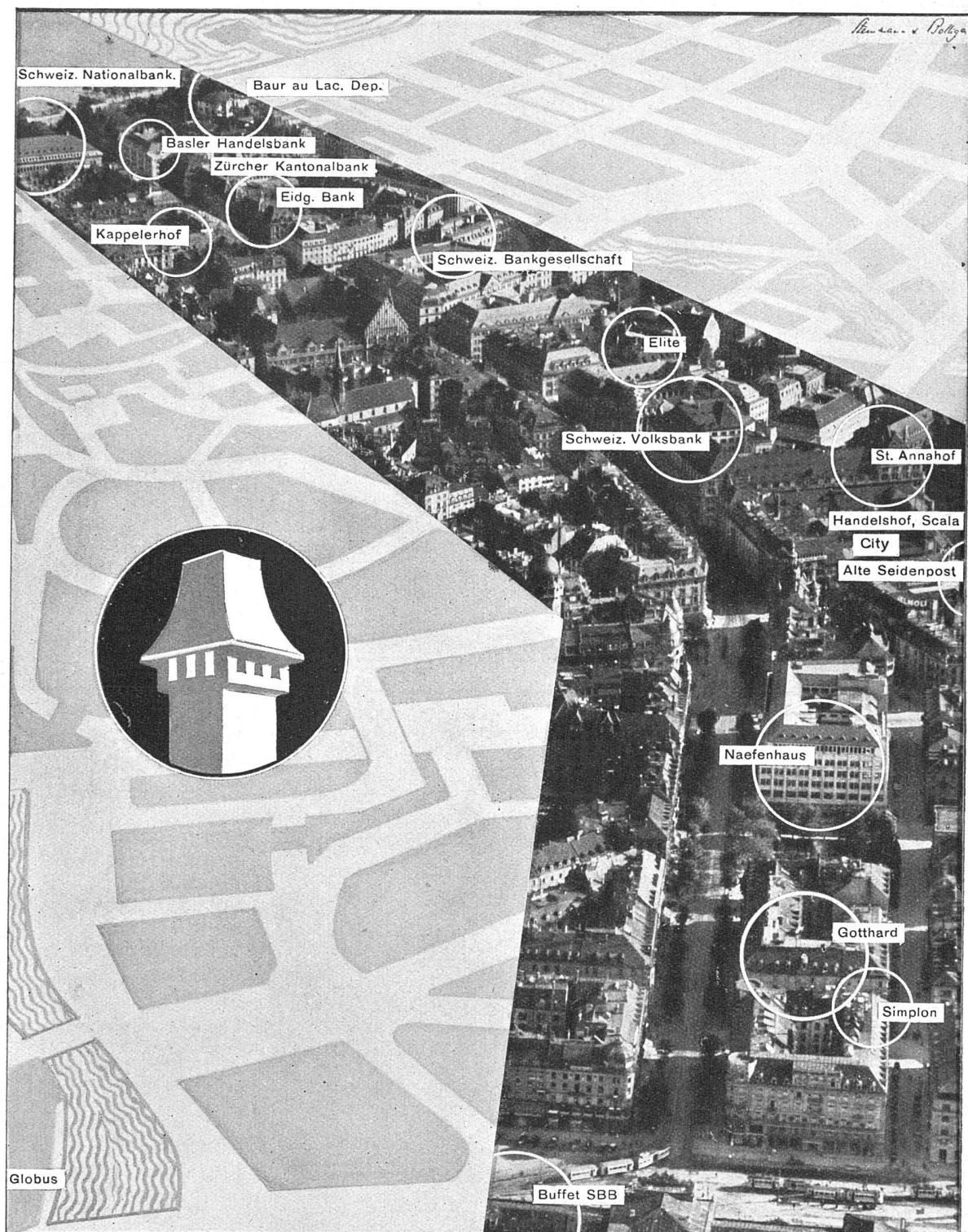
**Billiges Bauen und tadellose Isolation!**  
Dieses zeitgemässe Problem wird gelöst bei Verwendung unserer neuen

**ISOLIERPLATTEN**  
die aus Wellkarton in Verbindung mit Holzdübeln zusammengebaut sind.

**Ondulex-Platten sind ideale Helfer**  
Die billigste Isolation, eingeschlossene Luft und Papier sind in raffinierter Weise ausgenützt und durch Imprägnierung dauerhaft und keim- und ungezieferfrei gemacht. Das Resultat ist eine äusserst wirksame Isolation gegen Kälte und Wärme, wie gegen Schall und Geräusche. Sie uns um Prospekt und Muster oder Besuch telefonieren Sie uns um Prospekt und Muster oder Besuch

**DIANA**  
Bau- und Isolierplatten AG., Rapperswil  
am Zürichsee  
Telephon 149

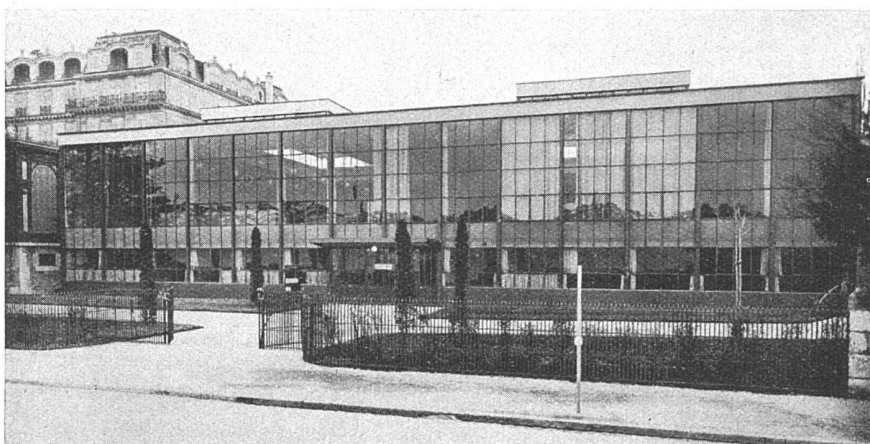




## Bahnhofstrasse Zürich und Schoferkamine

Eine einzige Strasse und so viele Schoferkamine . . . in allen Grossbauten . . . in Banken, Hotels und Geschäftshäusern: ein Beweis, dass führende Architekten Schoferkamine verwenden!

**Kaminwerk Allschwil**



**Gebäude der  
Abrüstungs-  
konferenz  
in Genf**

Ansicht vom  
Quai Wilson

Oeffentlicher  
Eingang

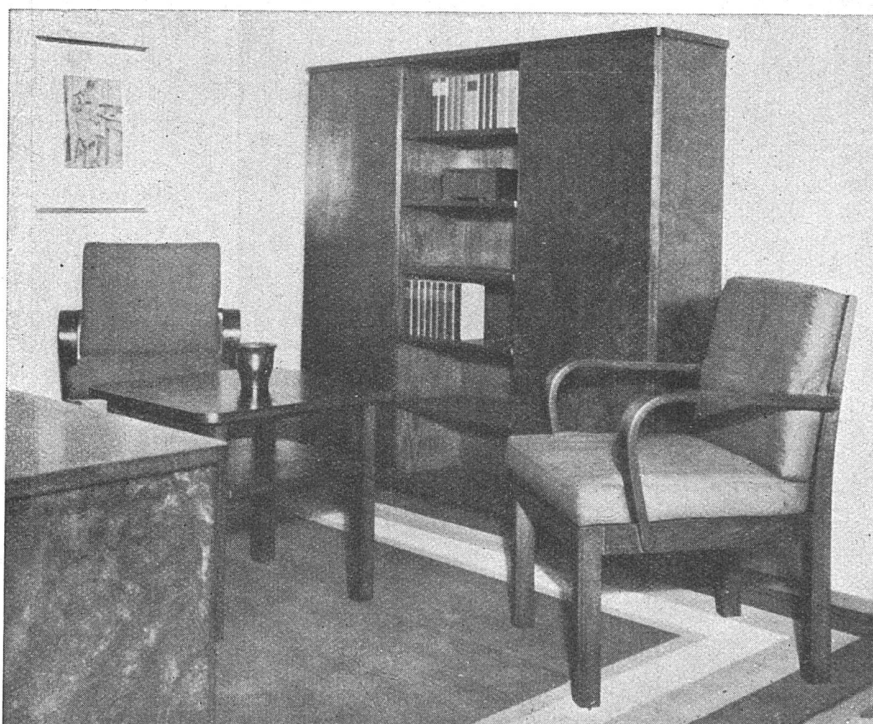
Phot. Ls. Molly, Genève

**A.G. CONRAD ZSCHOKKE · STAHLBAU**

**DÖTTINGEN (Aargau)**

Projektierung und Ausführung von  
Stahlbauten aller Art.

Metallisierungen  
nach dem M. U. Schoop'schen  
Spritzverfahren



**WERKSTÄTTEN FÜR  
MÖBEL- UND  
BAUSCHREINEREI**

**WOHNUNGS-  
EINRICHTUNG  
EINZELMÖBEL  
VOLLSTÄNDIGER  
INNENAUSBAU  
VERTÄFERUNGEN  
FENSTER  
TÜREN**

**AUSSTELLUNG  
IN DER FABRIK**

**FRÄNKEL & VOELLMY A.G.  
BASEL • ROSENALSTRASSE 51**

VIII

Beziehen Sie sich bitte stets auf »Das Werk«

## BAUGESCHÄFT MUESMATT A. G. BERN

FABRIKSTRASSE 14 / TELEPHON „BOLLWERK“ 1464

*Spezialgeschäft für Zimmerei, Schreinerei und Fensterfabrikation, Parqueterie*

*Ausführung von Chalets, innerer und äusserer dekorativer Holzarbeiten, Zimmereinrichtungen*



### SCHWEIZERISCHES

## BAU-ADRESSBUCH TECHNISCHES ADRESSBUCH

(herausgegeben unter Mitwirkung des Schweizerischen Ingenieur- und Architektenvereins und des Schweizerischen Baumeister-Verbandes)

## erscheint im Juli

Die Adressen aller Berufe, die mit dem Baugewerbe, der Maschinen-Industrie und der Elektrotechnik zusammenhängen, sind darin in mustergültiger Weise zusammengestellt.

**Subskriptionspreis Fr. 10.—**

(Ladenpreis ab 1. Juli Fr. 20.—)



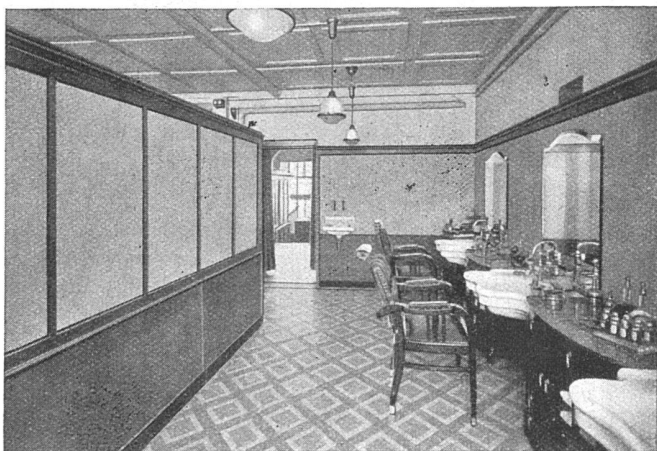
An die A.-G. der Unternehmungen RUDOLF MOSSE, Zürich, Limmatquai 34  
Senden Sie nach Erscheinen franco

1 Exemplar „SCHWEIZERISCHES BAU-ADRESSBUCH“  
zum Vorzugspreis von Fr. 10.— plus 60 Cts. für Porto. Zahlbar nach Empfang.

Unterschrift

und Adresse: .....

Bitte ausschneiden, unterschreiben, in ein Kuvert stecken und mit einer 5 Cts.-Marke frankiert einsenden.



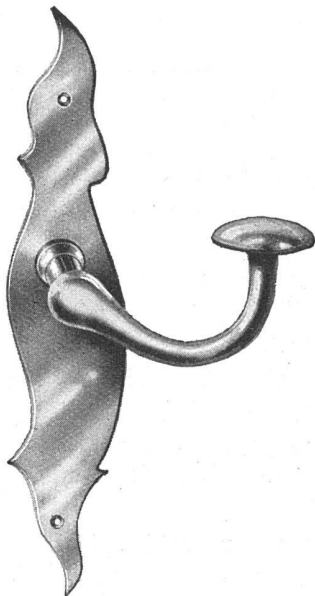
## Glanz-Eternit-Platten

für Wand- und Deckenverkleidungen  
in Badzimmern, Treppenhäusern, Verkaufsräumen, Maschinenhallen etc.

Verlangen Sie Offerte und Muster

**GLANZ-ETERNIT A.-G.  
NIEDERURNEN**

## FEINE BESCHLÄGE



**F. Bender:**

ZÜRICH OBERDORFSTRASSE  
BESCHLÄGE WERKZEUGE TELEPHON 27 192

## Max Littmann

† am 20. September 1931

der Schöpfer des Münchner Hofbräuhauses, des Prinzregententheaters in München, des Hoftheaters in Stuttgart, des neuen Odeons in Athen und vieler anderer prächtiger Bauten im In- und Ausland ist einer jener Pioniere, die die Baukunst herausgeführt haben aus der Stilverwirrung der 80er und 90er Jahre, einer neuen Entwicklung entgegen. Ueber sein Schaffen — heute noch richtungsweisend und zugleich von historischer Bedeutung — erscheint soeben ein stattlicher Band mit 120 ganzseitigen Bildern und einer ausführlichen Würdigung von Dr. Georg Jakob Wolf.

In Leinen gebunden Schw. Fr. 11.90

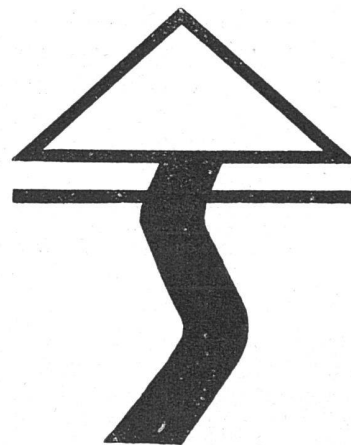
Verlag Knorr & Hirth, München

**A. Werner-Graf**  
WINTERTHUR

**BODEN- UND  
WANDPLATTEN-  
BELÄGE**

erstellt durch erstklassiges  
Legerpersonal

**KUNSTGLASURPLATTEN  
WANDBRUNNEN  
BAUKERAMIK**



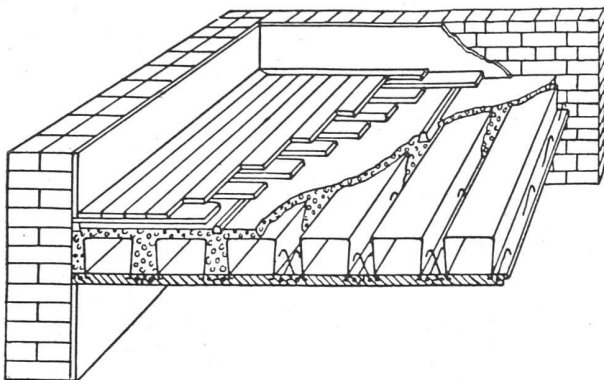
**THEODOR SCHLATTER & CIE**  
**SCHREINEREI**  
**ST. GALLEN**

# BIMSBETON- HOHLBALKENDECKE

SYSTEM SCHLEUTERMANN

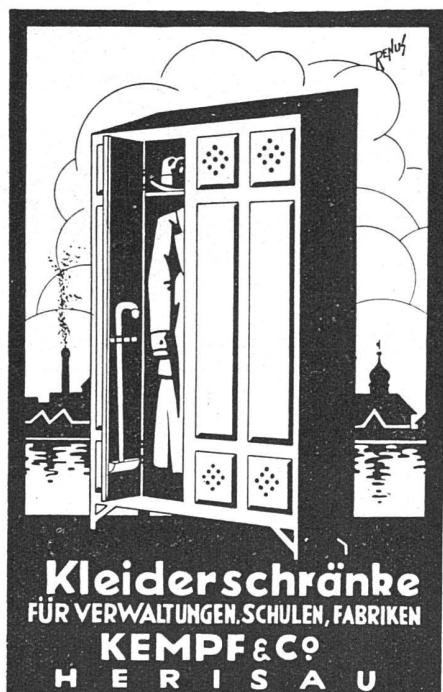
IN- UND AUSLAND-PATENTE ANGEMELDET

MONTAGE OHNE SCHALUNG  
HOHE TRAGFÄHIGKEIT  
BIMSBETON - BESTE ISOLATION



**BAUBEDARF AARAU A.G.**

TELEPHON 1010      AARAU      POSTGEBÄUDE



**Kleiderschränke**  
FÜR VERWALTUNGEN, SCHULEN, FABRIKEN  
**KEMPF & CO**  
HERISAU



## ROLLADEN aus Stahlblech

seit 50 Jahren im Gebrauch, immer  
noch der bewährteste Verschluss

Verschiedene Systeme und Profile, Einzel- oder Gruppenantrieb, Bedienung von Hand oder elektrisch, Ausbalancierung durch Federn oder Gegengewichte

### Hochschiebbare Klapptore

⊕ Patent Nr. 120463, für Autogaragen, Magazine etc.

### Universalstahltüren Hermetica

⊕ Patent Nr. 143926, für Wohn- und Geschäftshäuser, Fabriken, Elektrizitätswerke

**F. GAUGER & CO • ZÜRICH**



# Bitumitekt

Seit 25 Jahren bewährte Dauerdachpappe für Bedachungen und Isolierungen • la. Referenzen aus allen Gegenden der Schweiz

FIRMA

**FRICK-GLASS • ALTSTETTEN-ZÜRICH**

SPEZIALHAUS FÜR BEDACHUNGS- UND ISOLIERMATERIAL



**Prüfen Sie**  
die bewährten  
Erzeugnisse  
**der Schweizer**  
**Teppichfabrik**  
**Ennenda**

Marke zwei rote  
Streifen mit dem  
Bären

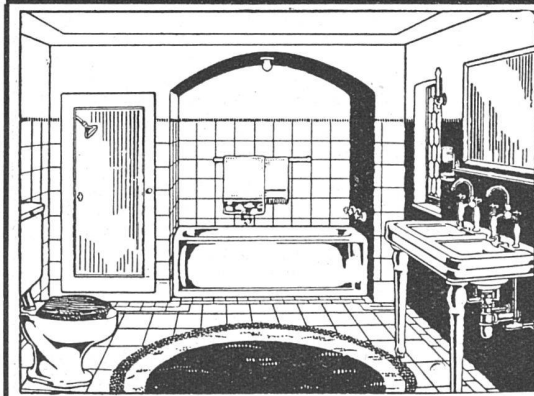
**Die Vorteile werden auch Sie**  
**überzeugen**  
Verkauf nur an Wiederverkäufer

Wir weisen gerne Firmen nach  
die unsere Artikel führen



**Paul Hofer, Arch., Seestr. 325, Telephon 54.650**

Vertreter in der französischen Schweiz: **Louis Rossi, Architekt**  
**Lausanne, 11, place St-François, Telephon 26.201**



**TROESCH & CO.**

AKTIENGESELLSCHAFT

ZÜRICH · BERN · ANTWERPEN

\*

*Fabrik sanitärer  
Apparate*

\*

PERMANENTE MUSTER-AUSSTELLUNGEN

# Wettbewerb

Die Stadt Zürich veranstaltet einen öffentlichen Wettbewerb zur Erlangung von Entwürfen für einen **Schmuckbrunnen zu Ehren von Prof. Dr. A. Forel im nördlichen Teil des Niederdruckreservoirs der städtischen Wasserversorgung Ecke Rämiplassenstrasse.**

Zur Teilnahme berechtigt sind die in der Stadt Zürich und in den Gemeinden Affoltern-Zürich, Albisrieden, Altstetten, Höngg, Oerlikon, Schwamendingen, Seebach und Witikon verbürgerten oder mindestens seit 1. Januar 1931 niedergelassenen Bildhauer und Architekten. Für die Prämierung und den allfälligen Ankauf von Entwürfen steht eine Summe von Fr. 9000.- zur Verfügung. **Eingabetermin: 31. August 1932, 18 Uhr.** Programm und Unterlagen können ab 9. Juni 1932 in der Kanzlei der Industriellen Betriebe, Amtshaus II, 2. Stock, Zimmer Nr. 112, gegen eine Hinterlage von Fr. 20.- bezogen werden.

DER VORSTAND DER INDUSTRIELLEN BETRIEBE.

neu  neu

burgolin

seidenmatt firnis

ein **gummi**

bindemittel

gummifarben wurden bis heute nicht fabri-  
ziert, es ist uns nach langen versuchen ge-  
lungen, dieses hervorragende produkt herzu-  
stellen.  
**akustische mängel werden mit zwei  
anstrichen verbessert,** daher äusserst  
vorteilhaft in musikzimmern, kinos, konzert-  
sälen, kirchen, spitäler, mehrfamilienhäuser.  
das bindemittel ist ausserordentlich billig,  
so dass es sich für alle anstriche im innern  
und äussern vorteilhaft verwenden lässt  
sie erhalten damit den widerstandsfähigsten,  
sogar der ölfarbe überlegenen fassadenan-  
strich u. einen absolut abwaschbaren, unver-  
wundlichen wandanstrich für innen, sogar  
tintenflecken lassen sich mit bürste, seife u.  
warmem wasser entfernen.  
verlangen sie anstrichmuster und preise, so-  
wie fachmännische beratung durch

**burgolin lack- & farbenwerke schönenwerd**



ÖFEN  
ZENTRALHEIZUNGEN  
CHEMINÉES

**GUSTAV BODMER & CIE**

ZÜRICH HOLBEINSTRASSE 22 TEL. 21.273

## WETTBEWERB

Die Lignum (Schweizerische Arbeitsgemeinschaft für das Holz) und der Schweizerische Werkbund veranstalten einen Wettbewerb zur

## GEWINNUNG NEUZEITLICHER ENTWÜRFE FÜR HOLZHÄUSER

Zur Teilnahme berechtigt sind die seit mindestens dem 1. Januar 1930 in der Schweiz niedergelassenen Architekten, Ingenieure, Zimmermeister und Holzbaufirmen. Für die Prämierung und den Ankauf von Entwürfen stehen Fr. 16,000.— zur Verfügung. Einlieferungstermin: 10. Januar 1933. Wettbewerbsprogramme können unentgeltlich bezogen werden bei der

Geschäftsstelle der Lignum: Kantonsforstinspektorat, Chur

Geschäftsstelle des SWB: Börsenstrasse 10, Zürich

# HASSLER & CO

BIEL - BIENNE  
Güterstr. 27 - Telephon 4025

BERN  
Bogenschützenstrasse 1  
Telephon Bollwerk 2002

BURGDORF  
Steinhofstr. 14 Telephon 629

## Zentralheizungen

Warmwasserbereitungen  
Ölfeuerungsanlagen

## Sanitäre Anlagen

Fliessend Kalt- und Warm-  
wasser für Hotels, Spitäler,  
Pensionen u. Wohnhäuser

Dem Fortschritt der Technik folgend,  
besitzt

# TERRASIT- VERPUTZ

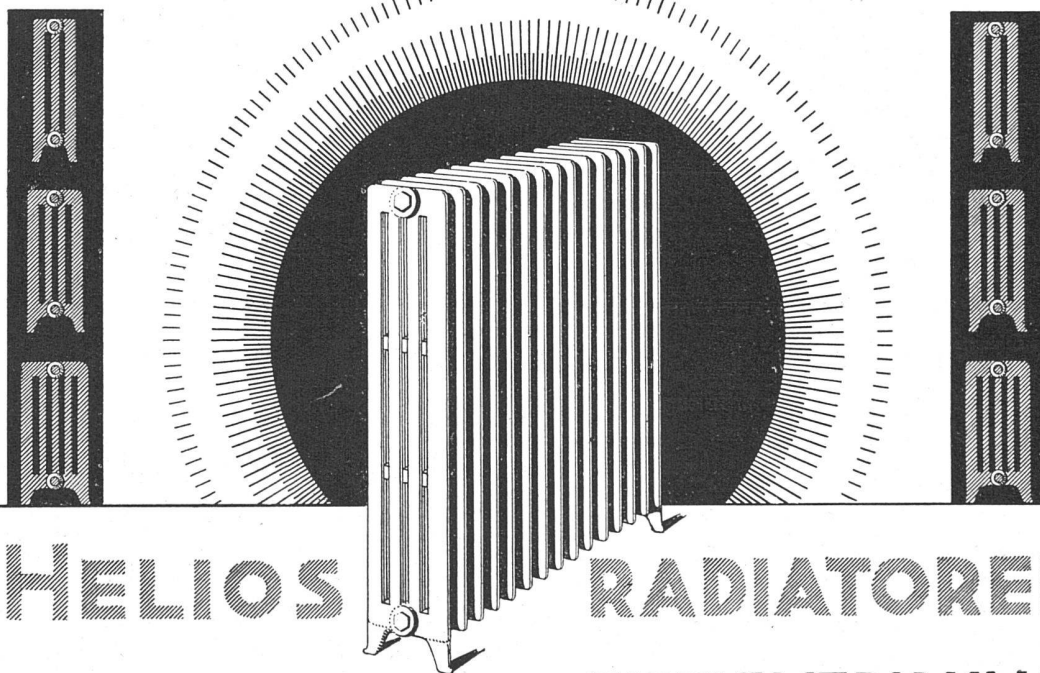
nun **wasserabweisende Eigenschaft**

Die Qualitätsverbesserung wird dadurch  
frappant.

## HANS ZIMMERLI

Mineral-Mahlwerke und Terrasit-Industrie  
Zürich 4 · Zimmerlistrasse - Eglistrasse 16  
Telephon 37.059

GESELLSCHAFT DER LUDW. VON ROLL'SCHEN EISENWERKE



# HELIOS

# RADIATOREN

## EISENWERK KLUS