

Zeitschrift: Das Werk : Architektur und Kunst = L'oeuvre : architecture et art
Band: 19 (1932)
Heft: 6

Werbung

Nutzungsbedingungen

Die ETH-Bibliothek ist die Anbieterin der digitalisierten Zeitschriften auf E-Periodica. Sie besitzt keine Urheberrechte an den Zeitschriften und ist nicht verantwortlich für deren Inhalte. Die Rechte liegen in der Regel bei den Herausgebern beziehungsweise den externen Rechteinhabern. Das Veröffentlichen von Bildern in Print- und Online-Publikationen sowie auf Social Media-Kanälen oder Webseiten ist nur mit vorheriger Genehmigung der Rechteinhaber erlaubt. [Mehr erfahren](#)

Conditions d'utilisation

L'ETH Library est le fournisseur des revues numérisées. Elle ne détient aucun droit d'auteur sur les revues et n'est pas responsable de leur contenu. En règle générale, les droits sont détenus par les éditeurs ou les détenteurs de droits externes. La reproduction d'images dans des publications imprimées ou en ligne ainsi que sur des canaux de médias sociaux ou des sites web n'est autorisée qu'avec l'accord préalable des détenteurs des droits. [En savoir plus](#)

Terms of use

The ETH Library is the provider of the digitised journals. It does not own any copyrights to the journals and is not responsible for their content. The rights usually lie with the publishers or the external rights holders. Publishing images in print and online publications, as well as on social media channels or websites, is only permitted with the prior consent of the rights holders. [Find out more](#)

Download PDF: 15.01.2026

ETH-Bibliothek Zürich, E-Periodica, <https://www.e-periodica.ch>



MODERNE, ERSTKLASSIGE SANITÄRE UND HEIZTECHNISCHE ANLAGEN

REFERENZEN IM IN- UND
AUSLAND

GEGRÜNDET 1903

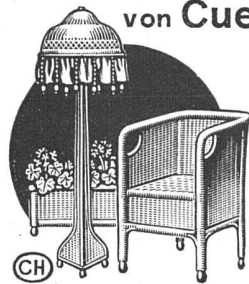
LEHMANN & CIE • ZÜRICH 8

SEEFELDSTRASSE 80 / TELEPHON 24.055

ROHRMÖBEL

von Cuenin-Hüni & Cie.

Rohrmöbelfabrik



Kirchberg (Kt. Bern)

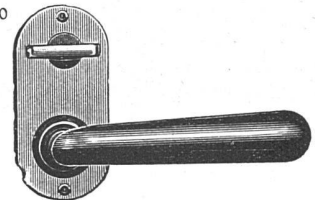
Filiale in Brugg (Kt. Aargau)

Gegründet 1884 Kataloge

MAX ULRICH

ZÜRICH / NIEDERDORFSTRASSE 20

Telephon 24.300



BAUBESCHLÄGE

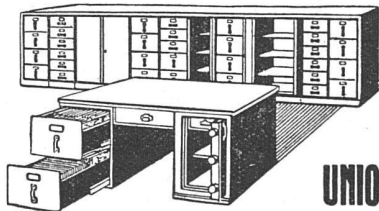
Amerikanische Schlösser und Türschliesser

ARCHITEKTUR MODELLE

KNAPP & MATOUSCHEK

ZÜRICH 4 • ROTWANDSTR. 39

UNION

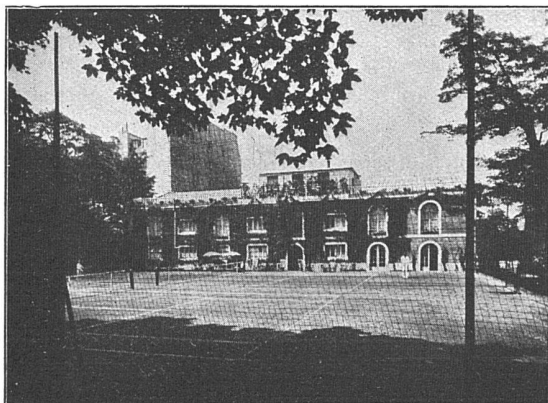


Stahlpult

mit eingebautem
patent. Kassenschrank

UNION-KASSENFABRIK A. Zürich

Gessnerallee 36 Verlangen Sie Prospekt Nr. 289



WEBER-Tennisplätze

sind erstklassig, geringster Unterhalt, jahrelange
Haltbarkeit, sofort nach Regen spielbar

Erstklassige in- und ausländische Referenzen von
Klubs und Privaten. Unverbindliche Offerten und
Vertreterbesuch

BRUNO WEBER & SOHN

BASEL Riehenstrasse 250



5 Tennisplätze des Tennis Club de Paris, Paris, erstellt 1931