

Objektyp: **Advertising**

Zeitschrift: **Das Werk : Architektur und Kunst = L'oeuvre : architecture et art**

Band (Jahr): **19 (1932)**

Heft 6

PDF erstellt am: **21.09.2024**

Nutzungsbedingungen

Die ETH-Bibliothek ist Anbieterin der digitalisierten Zeitschriften. Sie besitzt keine Urheberrechte an den Inhalten der Zeitschriften. Die Rechte liegen in der Regel bei den Herausgebern. Die auf der Plattform e-periodica veröffentlichten Dokumente stehen für nicht-kommerzielle Zwecke in Lehre und Forschung sowie für die private Nutzung frei zur Verfügung. Einzelne Dateien oder Ausdrucke aus diesem Angebot können zusammen mit diesen Nutzungsbedingungen und den korrekten Herkunftsbezeichnungen weitergegeben werden. Das Veröffentlichen von Bildern in Print- und Online-Publikationen ist nur mit vorheriger Genehmigung der Rechteinhaber erlaubt. Die systematische Speicherung von Teilen des elektronischen Angebots auf anderen Servern bedarf ebenfalls des schriftlichen Einverständnisses der Rechteinhaber.

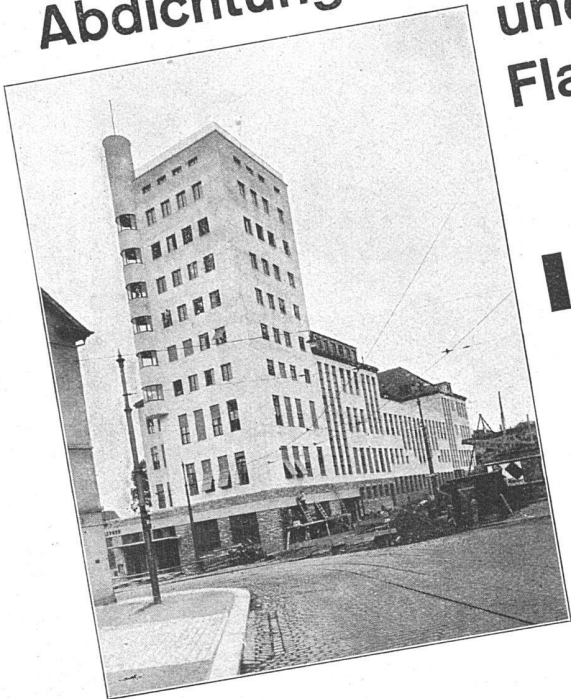
Haftungsausschluss

Alle Angaben erfolgen ohne Gewähr für Vollständigkeit oder Richtigkeit. Es wird keine Haftung übernommen für Schäden durch die Verwendung von Informationen aus diesem Online-Angebot oder durch das Fehlen von Informationen. Dies gilt auch für Inhalte Dritter, die über dieses Angebot zugänglich sind.

Ein Dienst der *ETH-Bibliothek*
ETH Zürich, Rämistrasse 101, 8092 Zürich, Schweiz, www.library.ethz.ch

<http://www.e-periodica.ch>

Abdichtungen



und
Flachbedachungen
im Kirchgemeindehaus
Zürich-Wipkingen
sind ausschliesslich mit teerfreien

ISOTEKT -Produkten
hergestellt.

Turm-, Emporen-, Wirtschaftsterrasse,
Verbindungsbau und Freitreppe be-
nötigten ca. 900 m² Abdichtung.

Kostenberechnungen und Ratschläge durch

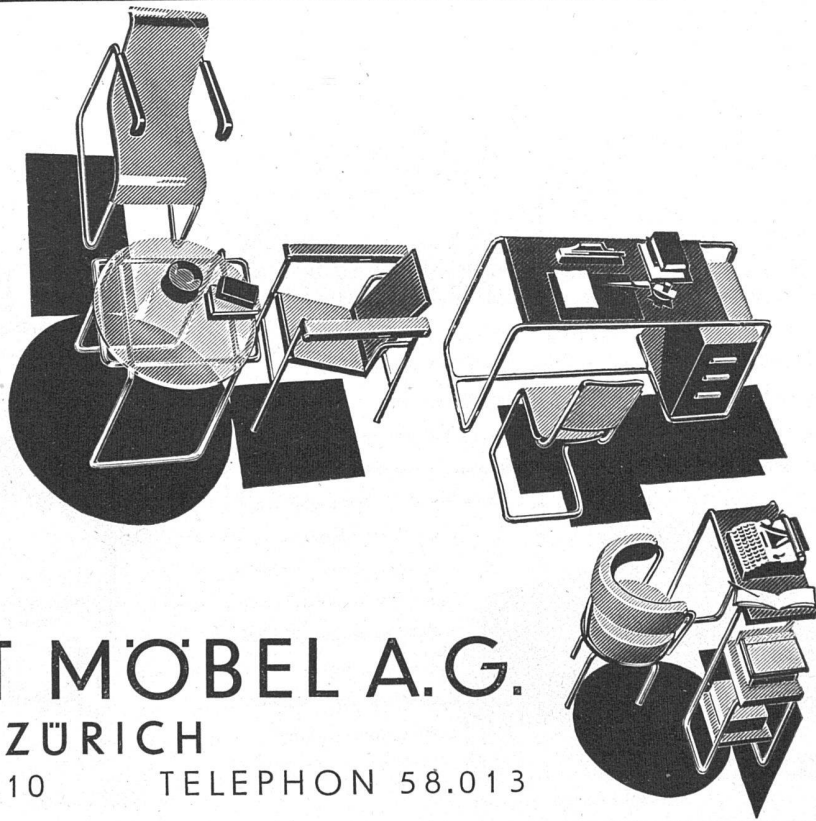
H. SÜSSMANN
Zürich-Affoltern

Dachpappenfabrik • Bedachungs- und
Bau-Isoliermaterial Telefon 69.104

FÜR
MODERNE
MENSCHEN

STAHLROHR
MÖBEL

FÜR
STAHLROHR
MÖBEL



THONET MÖBEL A.G.

ZÜRICH

BLEICHERWEG 10

TELEPHON 58.013



Paul Eberth & Co. Zürich

BAHNHOFSTRASSE 26

AM PARADEPLATZ

Telephon 56.743

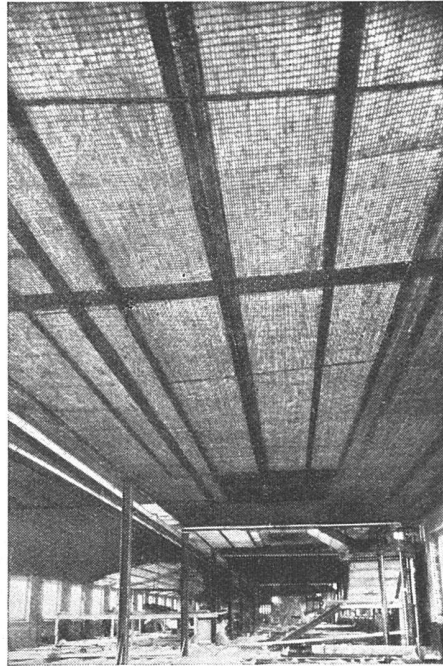
Telegr.: Bronze

*

BELEUCHTUNGSKÖRPER

BRONZEWAREN

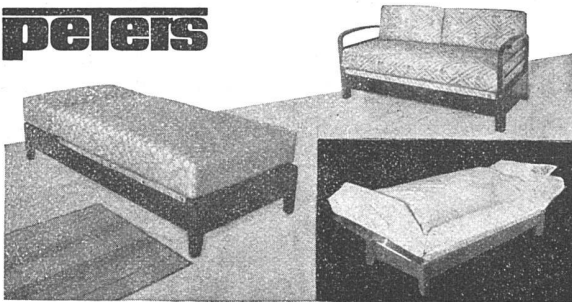
METALLARBEITEN



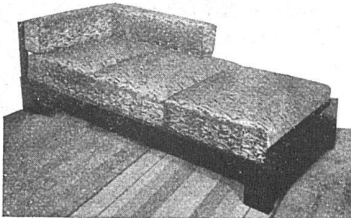
Sämtliche Decken

im ersten schweizerischen Hochhaus, Métropole Bel Air in Lausanne, wurden mit **Ideal-Rabitz** konstruiert. Gespannte Flächen von 20 bis 30 m Länge; bisherige Lieferung zu diesem Bau 21,000 m². Rascher und billiger Arbeitsvorgang. Rissfrei. Instruktionen und Ueberwachung der Arbeit am Bau kostenlos durch die **Schweiz. Drahtziegelabrik A.G. Lotzwil (Bern), Tel. 173**

peters



Die Entscheidung hängt oft nur von einer Kleinigkeit ab. Von der Farbe, vom Dessin, oder gar beides zusammen lässt sich mit Ihrem Geschmack und Ihrer Inneneinrichtung nicht vereinbaren. Peters Kombinations-Polstermöbel werden ohne Ausnahme in eigener Werkstätte angefertigt. Dort werden Sie bestimmt unter den reichhaltigen Kollektionen in Moquette, Reps oder Plüsch Farben u. Dessins sehen, die Sie suchten. Peters Polstermöbel haben zudem noch den Vorteil, dass sie jederzeit in ein bequemes Bett verwandelt werden können.



H. PETERS WERKSTÄTTE FÜR MODERNE KOMBINATIONSPOLSTERMÖBEL
ZÜRICH 1 / UNTERER MÜHLESTEG 2 / TELEFON 53.142
Werkstatt: Hafnerstrasse 41

Erstklassiges Material und Qualitätsarbeit

garantieren dem



Cumulus Boiler

*unbegrenzte
Lebensdauer*

FR. SAUTER A.-G., Basel