

Zeitschrift: Das Werk : Architektur und Kunst = L'oeuvre : architecture et art
Band: 19 (1932)
Heft: 6

Werbung

Nutzungsbedingungen

Die ETH-Bibliothek ist die Anbieterin der digitalisierten Zeitschriften auf E-Periodica. Sie besitzt keine Urheberrechte an den Zeitschriften und ist nicht verantwortlich für deren Inhalte. Die Rechte liegen in der Regel bei den Herausgebern beziehungsweise den externen Rechteinhabern. Das Veröffentlichen von Bildern in Print- und Online-Publikationen sowie auf Social Media-Kanälen oder Webseiten ist nur mit vorheriger Genehmigung der Rechteinhaber erlaubt. [Mehr erfahren](#)

Conditions d'utilisation

L'ETH Library est le fournisseur des revues numérisées. Elle ne détient aucun droit d'auteur sur les revues et n'est pas responsable de leur contenu. En règle générale, les droits sont détenus par les éditeurs ou les détenteurs de droits externes. La reproduction d'images dans des publications imprimées ou en ligne ainsi que sur des canaux de médias sociaux ou des sites web n'est autorisée qu'avec l'accord préalable des détenteurs des droits. [En savoir plus](#)

Terms of use

The ETH Library is the provider of the digitised journals. It does not own any copyrights to the journals and is not responsible for their content. The rights usually lie with the publishers or the external rights holders. Publishing images in print and online publications, as well as on social media channels or websites, is only permitted with the prior consent of the rights holders. [Find out more](#)

Download PDF: 14.01.2026

ETH-Bibliothek Zürich, E-Periodica, <https://www.e-periodica.ch>



Nische in der Halle

MÖBEL UND BAUARBEITEN VON

Architektin Lux Guyer, Zürich

ALFRED HÄCHLER • SCHREINEREI-WERKSTÄTTEN • LENZBURG

Verzeichnis der ständigen Inserenten der Zeitschrift «Das Werk»

Abdichtungen:

H. Süssmann, Zürich-Affoltern

Architektur-Modelle:

Knapp & Matouschek, Zürich

Asphalt:

Walter Frick-Glass, Altstetten-Zürich

Hch. Brändli Söhne, Horgen

Asphalt-Emulsion A.-G., Zürich

H. Süssmann, Zürich-Affoltern

E. R. Zetter & Co., Solothurn

Apparatebau:

Karl Schnitzler, Arbon

Aufzüge:

Uto A.-G., Altstetten-Zürich

Schindler & Co., Luzern

August Lerch, Oetenbachgasse 5, Zürich

Otis Aufzugswerke, Zürich

Bar-Bufferanlagen:

Eduard Imber, Zürich

Baubeschläge:

U. Schärer & Söhne, Münsingen (Bern)

F. Bender, Oberdorfstr., Zürich

Arnold Karli & Co., Zürich

Jakob Scherrer, Allmendstr. 7, Zürich

H. Staub & Co., Seefeldstr. 71, Zürich

Max Ulrich, Niederdorfstr. 20, Zürich

Baugeschäfte:

Baugeschäft Muesmatt A.-G., Bern

Schweizerische Stuaag, Bern

Gribi & Co., Burgdorf

Hch. Hatt-Haller, Zürich

W. Stäubli, Zurlindenstr. 115, Zürich

J. J. Weilenmann, Zürich 4

Baummaschinen:

Gesellschaft der L. von Roll'schen Eisenwerke,
Gerlafingen

Franz Stirnimann, Olten

Baumaterialien:

H. Süssmann, Affoltern-Zürich

K. Winkler & Co., Altstetten-Zürich

Gebr. Demuth, Baden

Baustoffe Bern, K. A. G., Bern

C. Gartenmann & Cie., Bern und Zürich

Hirschi-Baumann A.-G., Waisenhausstr. 18/20, Bern

Rauch's Reform-Rabitzwerk, Bützberg (Bern)

Steinfabrik Hardwald A.-G., Dietikon

Emil Fischer, Dottikon

Contex S. A., Genf

Weibel & Co., Gloten

A. Gamma, Gurtnellen

Korksteinwerke A.-G., Käpfnach-Horgen

Gesellschaft der L. von Roll'schen Eisenwerke, Klus

Jurassische Steinbrüche A.-G., Laufen

Schweiz. Drahtziegelfabrik Lotzwil

Baumaterial A.-G., Luzern

Eternit A.-G., Niederurnen

Glanz-Eternit A.-G., Niederurnen

Lägersteinbruch A.-G., Regensberg

Bois & Placages S. A., Renens

Honegger & Cie., Rüschlikon

E. R. Zetter & Co., Solothurn

Spezialbeton A.-G., Staad/St. Gallen

Bernhard Hitz, Uster

G. Streiff & Co., Winterthur

A. Werner-Graf, Winterthur

Welton & Baumaterial A.-G., Zofingen

Baubedarf Zürich A.-G., Bahnhofstr. 100, Zürich

A. Büchele & Co., Zürich

Ceresit-Verkaufsbureau, Zürich

Gips-Union A.-G., Seidengasse 9, Zürich

Gussbausteinfabrik Zürich A.-G., Zürich

Heraklith-Vertrieb Zürich, Bleicherweg 10

Holz- und Fournier-Handels A.-G., Zürich

Sponagel & Co., Sihlquai 139/143, Zürich

Vereinigte Schilfwebereien, Stampfenbachplatz 1,
Zürich

Bau- und Kunstschlosserei:

G. Schüpachs Erben, Zollikon

C. Stängel, Weitegasse 6, Zürich

Fortsetzung folgt

Wettbewerb

Die Stadt Zürich veranstaltet einen öffentlichen Wettbewerb zur Erlangung von Entwürfen für einen **Schmuckbrunnen zu Ehren von Prof. Dr. A. Forel im nördlichen Teil des Niederdruckreservoirs der städtischen Wasserversorgung Ecke Rämiplatzstrasse.**

Zur Teilnahme berechtigt sind die in der Stadt Zürich und in den Gemeinden Affoltern-Zürich, Albisrieden, Altstetten, Höngg, Oerlikon, Schwamendingen, Seebach und Witikon verbürgerten oder mindestens seit 1. Januar 1931 niedergelassenen Bildhauer und Architekten. Für die Prämierung und den allfälligen Ankauf von Entwürfen steht eine Summe von Fr. 9000.- zur Verfügung. **Eingabetermin: 31. August 1932, 18 Uhr.** Programm und Unterlagen können ab 9. Juni 1932 in der Kanzlei der Industriellen Betriebe, Amtshaus II, 2. Stock, Zimmer Nr. 112, gegen eine Hinterlage von Fr. 20.- bezogen werden.

DER VORSTAND DER INDUSTRIELLEN BETRIEBE.

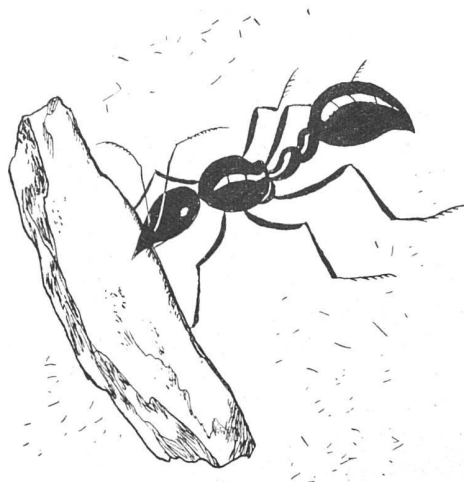
Hasler-Telephone



gute Telephone!

HASLER A.-G. BERN

Grösste schweizerische Telefonfabrik Tel. Bollwerk 32.21



Rationell mauern

Die Ameise ist im Hinblick auf ihre Kleinheit wohl der stärkste Maurer, den wir kennen. Auch das Mauern mit dem Büchele Stein wirkt verblüffend! Er ist ein Handstein und der Maurer versetzt zwischen jedem Kellenstrich gleich die ganze Mauerbreite, gleichgültig ob es sich um ein Zwischenwändchen oder um eine tragende Hausmauer handelt. Handlichkeit und zuverlässiges Material machen den Büchele Stein zum überlegenen Baumaterial.

PROSPEKT mit Baudaten, Typenmassen, Anwendungsbeispielen und Angaben über Statik und Isolation bereitwilligst.



B.K.S.
Tonkammerstein
(Büchele Stein)

BÜCHELE & CO • ZÜRICH

HALDENSTRASSE 46
TELEFON NR. 32.529

GURTNER

Berücksichtigen Sie die Inserenten Ihrer Zeitschrift

XVII

Zentralheizungsfabrik

Lehmann & Cie

vormals Altorfer, Lehmann & Cie.

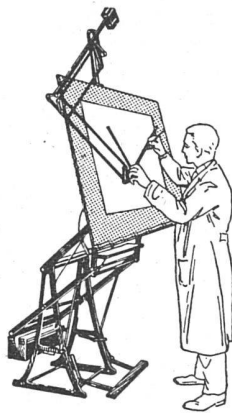
Gegründet 1899

Zentralheizungen aller Systeme
Sanitäre Anlagen
Tankanlagen für Benzin und Oel «Autorève»
Eigener Kesselbau

Zofingen
St. Gallen
Bern
Luzern
Basel

Der neue schweizerische Patent-Zeichentisch

HKD



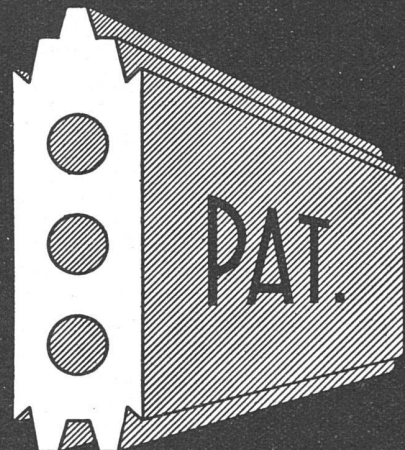
entspricht den höchsten Anforderungen neuzeitlicher Arbeitsmethoden an Zweckmässigkeit und Bequemlichkeit. Er erzieht systematisch zu rationeller Arbeit. In jede Lage verstellbar. Eine handliche, einfache Griffbereitschaft schliesst Uebermüdung beim Arbeiten aus. — In Verbindung mit der

Zeichenmaschine Kuhlmann muss er als die idealste Zeicheneinrichtung der Gegenwart bezeichnet werden. Feinste Schweizer Referenzen.

Ausführlicher
Prospekt oder
Vertreterbe-
such unver-
bindlich

GEBRÜDER
SCHOLL
AG · POSTSTRASSE 3 · ZÜRICH

GIPS-UNION



ZWISCHENWANDPLATTEN
A.G. ZÜRICH

TECHN. PHOTOGRAPHIE

Spezialität in Architektur-Aufnahmen

Konstruktionen, Maschinen

Aufnahmen für Kataloge und Werke aller Art

H. WOLF-BENDER, Kappelerasse 16, ZÜRICH
Atelier für Reproduktionsphotographie

KURSBUCH BÜRKLI

2 Fr.

AUSSTELLUNGS-KALENDER

ORT	LOKAL	WERKE	DATUM
Aarau	Gewerbemuseum	Die Schrift in der Schule und im Beruf	4.—27. Juni
Basel	Gewerbemuseum Kunsthalle	Hans Arp, S. Brignoni, H. Schiess, Kurt Seligmann, J. Döblin Charles Despiau	29. Mai b. 19. Juni Ende Juni b. M. Aug.
	Kupferstichkabinett Pro Arte Robert Klingele, Münsterberg ⁸ Öffentliche Kunstsammlung Kunstsalon Bethie Thommen Güterstrasse 119	Geschichte der Lithographie (II. Teil); französische Künstler Bilder alter Meister — Schweizer Kunst des 19. und 20. Jahrh. Verkaufsstelle der Ortsgruppe Basel des S. W. B.	1. Juni b. 10. Juli ständig ständig
Bern	Kunsthalle	W. L. Lehmann †, Paul Perrelet, Fred Hopf	12. Juni b. 10. Juli
	Gewerbemuseum	Tessiner und Berner Handweberei (Heimarbeit)	9.—21. Juni
	Kunsthandlung A. Klipstein Amthausgasse 16	G. B. Piranesi: Vedute di Roma	2. Mai b. 15. Juni
Genf	Musée d'Art et d'Histoire Musée Rath Galerie Moos	Exposition d'art oriental (Khmer et Siam), sculptures René Guinand (art. peintre) Gabriella Fabbriotti, Léro Oscar Luthy, Küssnacht; Felix Vallotton	au 26 juin 4—26 juin au 25 juin 11 juin au 2 juillet
Luzern	Kunstmuseum	Otto Landolt, Karl Schlageter, Josef Zurkirchen Turnus B des schweiz. Kunstvereins	5.—26. Juni 14. Aug. b. 4. Sept.
Schaff- hausen	Konvikt, Klosterstrasse Betz-Wirth, Ringengässchen beim Herrenacker	Verkaufsstelle des Schweiz. Werkbundes	ständig
St. Gallen	Museum	K. Bickel, H. Egger, H. Herr, J. Leibacher Turnusaussstellung (Abt. B) des Schweiz. Kunstvereins	4.—26. Juni 9.—31. Juli
Winterthur	Kunstmuseum	W. Buchmann, M. Gubler, R. Mülli, Kaethy Krahnstoeber Nachher Ausstellungsferien bis Ende August	bis 19. Juni
	Gewerbemuseum	Ausstellung „Der neue Schulbau“	bis 26. Juni
	P. Gachnang-Knupper Stadthausstrasse 51	Verkaufsstelle des Schweiz. Werkbundes	ständig
Zürich	Kunstgewerbemuseum	Handwerkliche Maltechniken	3. Juli b. 7. August
	Kunsthau Graphische Sammlung der E. T. H.	Pierre Bonnard, Edouard Vuillard (Oelgemälde) Das graphische Werk von Franz Niklaus König, Bern, 1765-1832	bis 3. Juli 16. April bis 31. Juli
	Galerie Aktuaryus Pelikanstrasse 3	Gruppe Toggenburger Maler Sonderausstellung von Handzeichnungen und Graphik (Kaethe Kollwitz)	bis 22. Juni Juli b. Mitte Aug.
	Galerie Forter Sonnenquai 16		
	Atelier Rüttschi, Arch. B. S. A. Steinwiesstr. 24	Neue Möbel für Neue Menschen	ständige Verkaufs- ausstellung
	Haus zur Spindel Talstrasse 18	Ständige Verkaufs-Ausstellung von Arbeiten des Schweizer Kunstgewerbes und der Schweizer Heimindustrie	ständig
	Kunstsalon Wolfsberg Bederstrasse 109 Koller-Atelier Bellerivestrasse 84	Ausstellung von Werken der Malerei und Graphik Karl Bickel Ausstellung polnischer und russischer Graphik Winterthurer Künstler	6.—31. Mai 5. Juni b. 31. Juli 21. Mai bis 4. Juni

LUXFER-GLASBAU

NÄHERE ANGABEN IM SCHWEIZER BAUKATALOG

ROB. LOOSER & CIE, ZÜRICH
TELEPHON 37.295