

Objektyp: **Advertising**

Zeitschrift: **Das Werk : Architektur und Kunst = L'oeuvre : architecture et art**

Band (Jahr): **19 (1932)**

Heft 5

PDF erstellt am: **26.09.2024**

Nutzungsbedingungen

Die ETH-Bibliothek ist Anbieterin der digitalisierten Zeitschriften. Sie besitzt keine Urheberrechte an den Inhalten der Zeitschriften. Die Rechte liegen in der Regel bei den Herausgebern. Die auf der Plattform e-periodica veröffentlichten Dokumente stehen für nicht-kommerzielle Zwecke in Lehre und Forschung sowie für die private Nutzung frei zur Verfügung. Einzelne Dateien oder Ausdrucke aus diesem Angebot können zusammen mit diesen Nutzungsbedingungen und den korrekten Herkunftsbezeichnungen weitergegeben werden. Das Veröffentlichen von Bildern in Print- und Online-Publikationen ist nur mit vorheriger Genehmigung der Rechteinhaber erlaubt. Die systematische Speicherung von Teilen des elektronischen Angebots auf anderen Servern bedarf ebenfalls des schriftlichen Einverständnisses der Rechteinhaber.

Haftungsausschluss

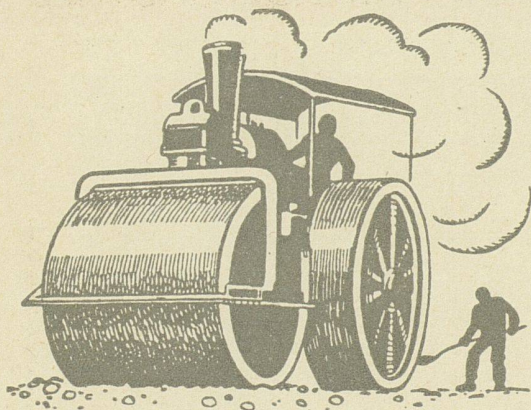
Alle Angaben erfolgen ohne Gewähr für Vollständigkeit oder Richtigkeit. Es wird keine Haftung übernommen für Schäden durch die Verwendung von Informationen aus diesem Online-Angebot oder durch das Fehlen von Informationen. Dies gilt auch für Inhalte Dritter, die über dieses Angebot zugänglich sind.

Dilatit-Korkstein

in Platten- und Schalenform

Spezialprodukt der
Korksteinfabrik von **Wanner & Co. A.G. Horgen**

isoliert gegen Kälte, Wärme, Schall



WALZARBEITEN MIT UND OHNE MATERIALLIEFERUNG

Bogenpflaster • Stampfasphalt • Oberflächenteerungen
Gussasphalt • Walzenvermietungen • Mexphaltbeläge
Pflastersteine • Teermakadambeläge • Strassenwal-
zungen • Bitumuls-Kalt-Spramexierungen • Walzasphalt
Trass • Walther-Beläge

SCHWEIZERISCHE STUAG STRASSENBAU-UNTERNEHMUNG A. G.

ALPNACH
Bahnhofplatz
Telephon 7

BERN
Laupenstr. 8
Tel. Bollw. 34.33

ZÜRICH
Hardstr. 43
Telephon 36.929

LAUSANNE
Rue D'Etraz 20
Téléphone 22.028

OLTEN
Römerstr. 14
Telephon 27.88

BASEL
Markthalle
Tel. 22.390

CHUR
Unt. Bahnhofstr. 230-31
Telephon 147

AARAU
Graben 8
Telephon 15.33

BIEL
Neuengasse 6
Telephon 20.77

SION
La Pâquerettes
Telephon 4.61

LUGANO
Corso Pestalozzi 5
Telephon 11.58

NEUCHÂTEL
Rue St-Honoré 7
Téléphone 9.58

FRAUENFELD
Sägestrasse
Telephon 7.11

SCHWYZ
Telephon 1.22

FRIBOURG
Av. Gambach 17
Téléphone 6.69

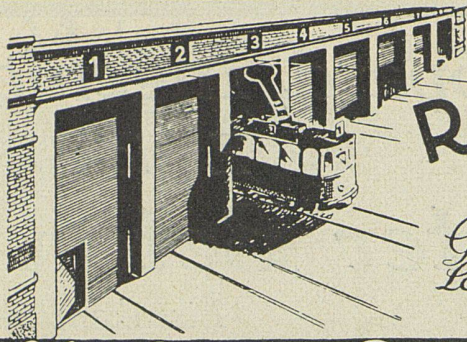
LUZERN
Bundesstr. 15
Telephon 43.23

ST. GALLEN
Burgstrasse 19
Telephon 6.44

SOLOTHURN
Schänzlistrasse 2
Telephon 8.58

GENÈVE
Rampe de la Treille 3
Téléphone 40.213

SCHAFFHAUSEN



PRO
PRA

ROLLTORE

AUS HOLZ

für
Garagen Remisen,
Lagerhallen sind solid
und isolieren gut

Wilh. Baumann Rolladenfabrik Horgen

Geflammte Großfliesen

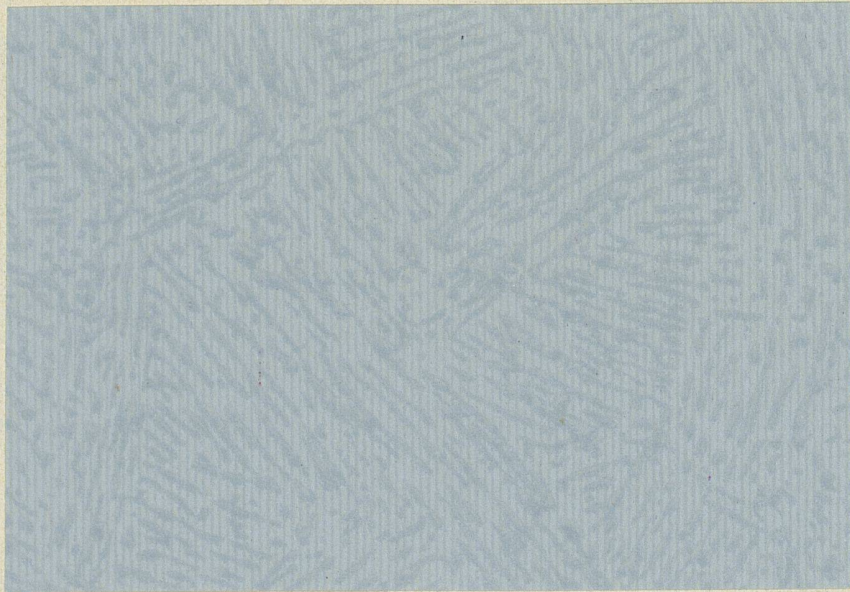
25×25 und 30×30 cm in 5 Farbtönen

das schönste Material für Boden- und Wandbeläge

Monumentale Wirkung, natürliche Schönheit

BAUBEDARF ZÜRICH A
G

Die neuen „Wohnraum“-Tapeten setzen unser Bestreben fort, eine Auswahl unaufdringlicher und dabei wohlfeiler Wandpapiere zu bringen. Man wird diese brauchbare Sammlung lebhaft begrüßen. Solche Tapeten fügen sich den modernen Räumen überall gut ein als wohltuend ruhiger und gar nicht heikler Hintergrund. Hier sehen Sie einen kleinen Abschnitt als Probe.



„Wohnraum“-Tapeten

W. Wirz-Wirz A G
BASEL BERN GENÈVE LAUSANNE



Musterbücher
zu Diensten.

Berücksichtigen Sie die Inserenten Ihrer Zeitschrift

I

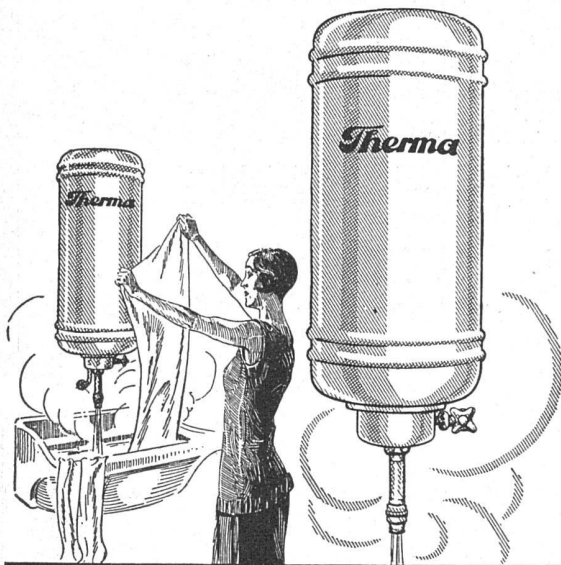
Terner & Chopard, Ingenieure

Zürich, Bahnhofstrasse 72
Telephon 38.325

Armierter Beton

Moderner Holzbau

Eisenkonstruktionen



Therma-Boiler

Hält ununterbrochen für Sie heisses Wasser bereit.

*Er braucht keine Wartung
und keine Kontrolle.*

Sie haben nur den Hahn zu drehen!

Erhältlich bei sämtlichen Elektrizitätswerken und Installationsfirmen

Therma A.G. Schwanden St.

F. GAUGER & CO., ZÜRICH



BUREAUMÖBEL AUS STAHL

+ und Auslandpatente

VERTIKALSCHRÄNKE

ROLLADENSCHRÄNKE

LEICHTSAFES

WARENGESTELLE etc.

**ARCHIV- UND BIBLIO-
THEKANLAGEN**

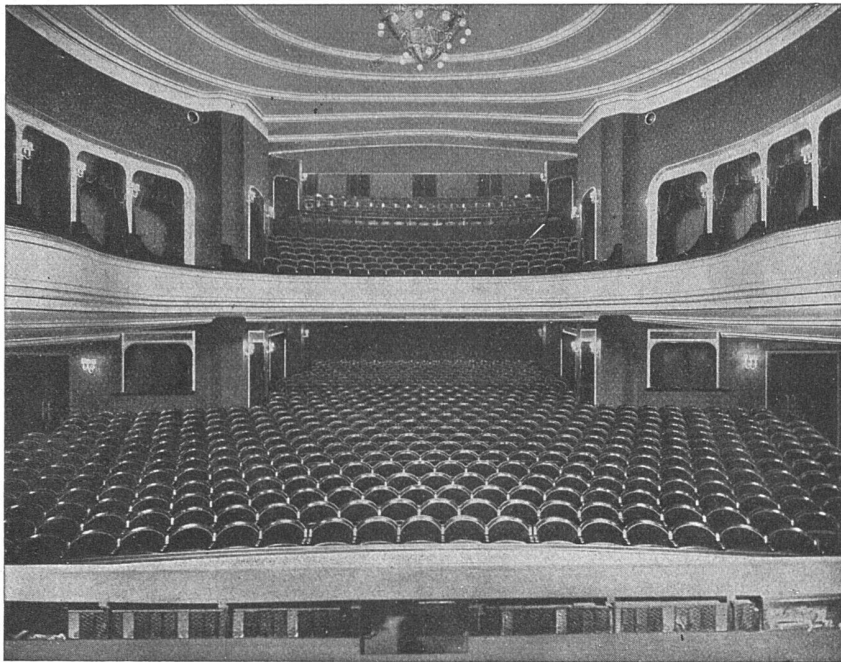


J. H. Müller *Centralheizungen
als Spezialität*

RÜTI (ZCH) TEL. 30

FILIALE ZÜRICH 1. BELLEVUE TEL. 20324

A.-G. Möbelfabrik Horgen-Glarus in Horgen



Neues Schauspielhaus Zürich / 1000 Sitzplätze / Möbliert 1926

ERSTE SCHWEIZER SPEZIALFABRIK FÜR BESTUHLUNGEN ALLER ART

KORK **PLATTEN**
SCHALEN
SCHROT

GEGEN: **KÄLTE**
WÄRME
SCHALL

KORKSTEINWERKE A.-G.

KÄPFNACH-HORGEN

Berücksichtigen Sie die Inserenten Ihrer Zeitschrift

5 Vertrauens Häuser

für den Architekten

IN LINOLEUM

INLAID & GUMMI

MASCHINEN- UND

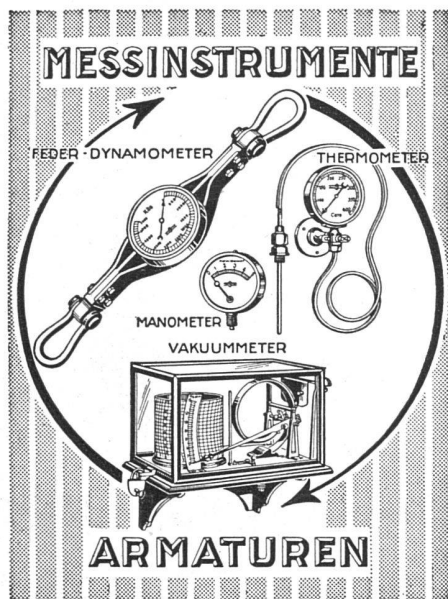
ORIENTTEPPICHEN



Hans Hassler & Co a.g. Aarau
H. Rüeegg-Perry a.g. Zürich
J. Hallenleben a.g. Luzern
Bossart & Co a.g. Bern
Giroud s.a. Lausanne

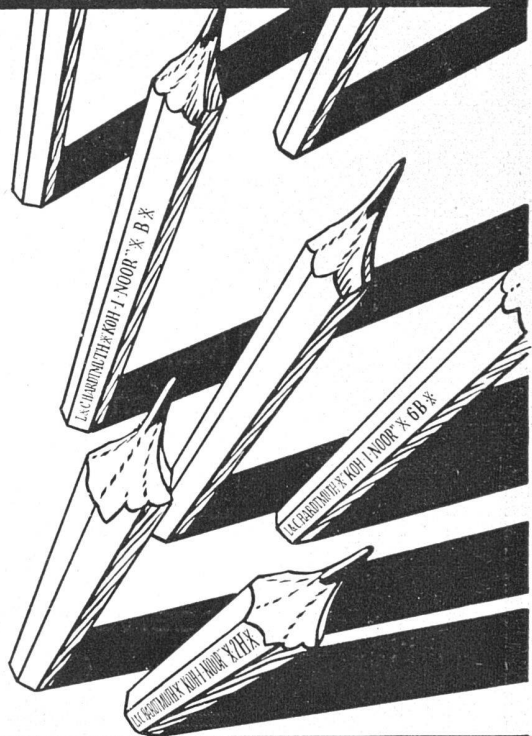
ELEKTRISCHE UNTERNEHMUNGEN

G. PFENNINGER & CO
TEL. S. 29.30 ZÜRICH 3

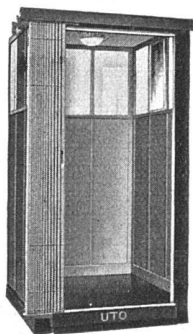


Manometer A.-G. Zürich
Armaturenfabrik
Stampfenbachstrasse 61

L. & C. HARDTMUTH



KOH-I-NOOR



UTO-AUFZÜGE

die modernen, ruhig laufenden Personen-, Waren- und Speisenaufzüge für Geschäfts-, Wohn- und Krankenhäuser liefert:

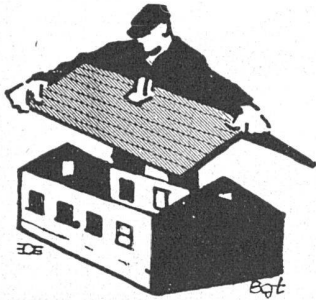
UTO Aufzug- und Kranfabrik A.-G., **Altstetten-Zürich**

Weitere Spezialitäten:

Elektrozüge - Transportanlagen - Krane



Berücksichtigen Sie die Inserenten Ihrer Zeitschrift



Bitumitekt

Seit 25 Jahren bewährte Dauerdachpappe für Bedachungen und Isolierungen • Ia. Referenzen aus allen Gegenden der Schweiz

FIRMA

FRICK-GLASS • ALTSTETTEN-ZÜRICH
SPEZIALHAUS FÜR BEDACHUNGS- UND ISOLIERMATERIAL

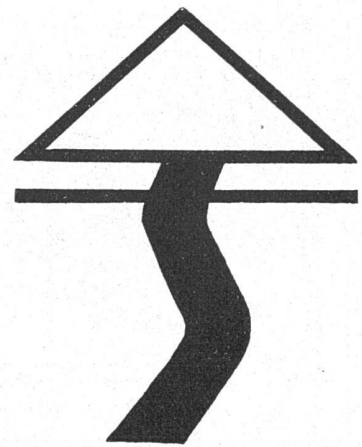


Prüfen Sie
die bewährten
Erzeugnisse
der Schweizer
Teppichfabrik
Ennenda

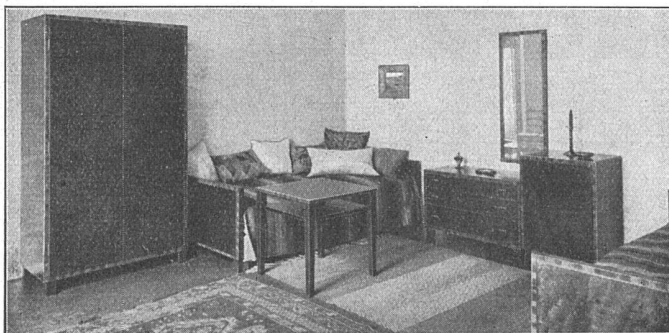
Marke zwei rote
Streifen mit dem
Bären

Die Vorteile werden auch Sie
überzeugen
Verkauf nur an Wiederverkäufer

Wir weisen gerne Firmen nach
die unsere Artikel führen



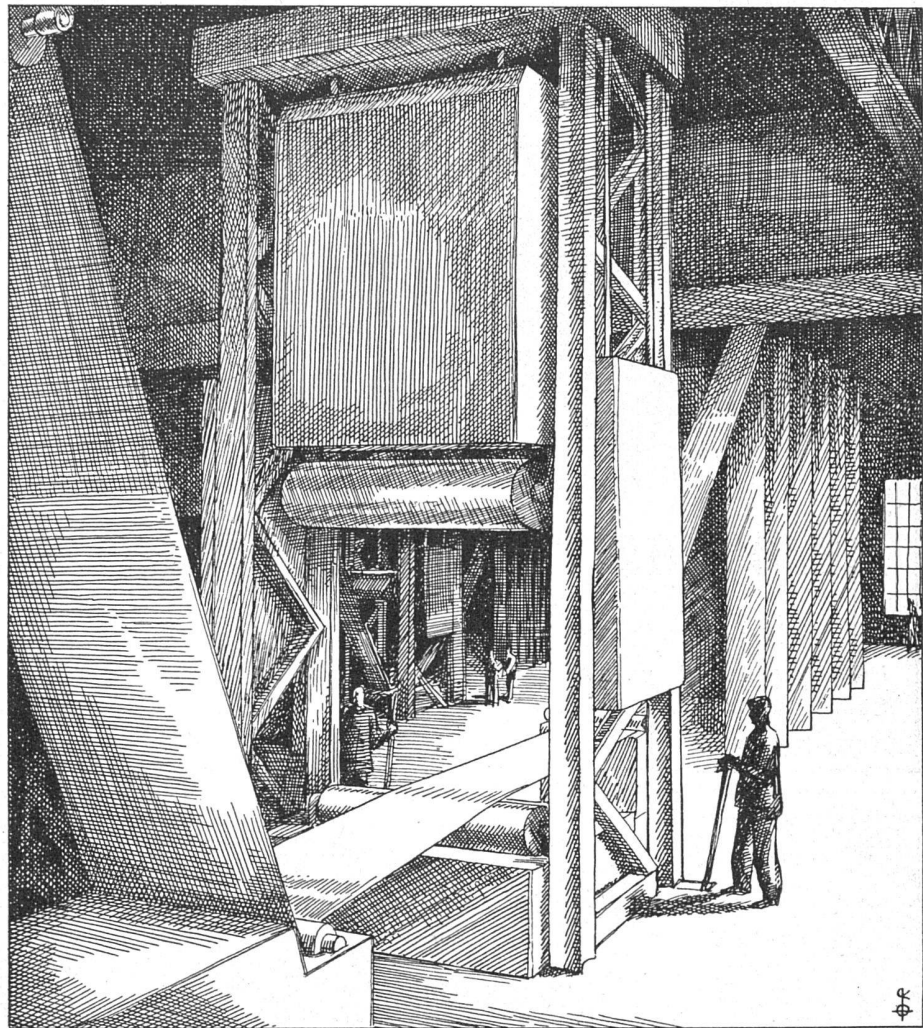
THEODOR SCHLATTER & CIE
SCHREINEREI
ST. GALLEN



HAUS FÜR MODERNES WOHNEN

GEWERBEHALLE
DER ZÜRCHER KANTONALBANK
ZÜRICH / BAHNHOFSTR. 92 / TEL. 52.425

Beste Oelfarbe maschinell aufgetragen



Salubra

die matte Oelfarbe in Rollen, fertig ins Haus geliefert, bietet Ihnen diejenigen Farben, uni und gemustert, die Sie zur Bekleidung Ihrer Wände und Decken brauchen.

Salubra ist garantiert lichtecht und waschbar mit Bürste und warmem Seifenwasser. Ihre Raumschöpfungen in Salubra bleiben daher unverändert frisch und schön.

Lassen Sie sich von Ihrem Tapetenlieferanten die Salubra-Karten 321 und 322, mit Mustern von Fr. 4.50 an die Rolle von 3,8 m², und die Spezialkollektion von Le Corbusier vorlegen.



**Gebäude der
Abrüstungs-
konferenz
in Genf**

Ansicht vom
Quai Wilson

Oeffentlicher
Eingang

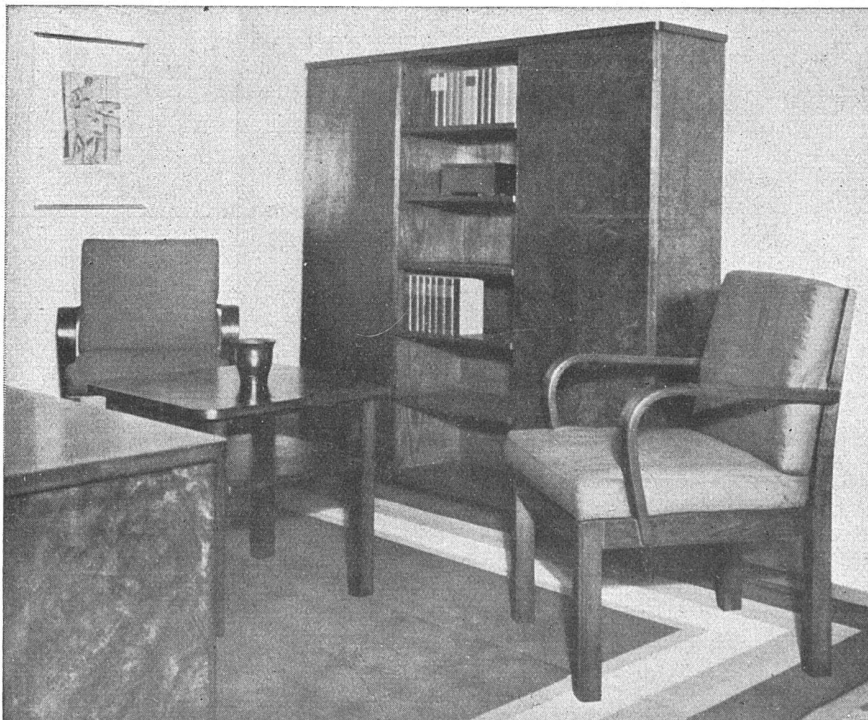
Phot. Ls. Molly, Genève

A.G. CONRAD ZSCHOKKE · STAHLBAU

DÖTTINGEN (Aargau)

Projektierung und Ausführung von
Stahlbauten aller Art.

Metallisierungen
nach dem M. U. Schoop'schen
Spritzverfahren



**WERKSTÄTTEN FÜR
MÖBEL- UND
BAUSCHREINEREI**

**WOHNUNGS-
EINRICHTUNG
EINZELMÖBEL
VOLLSTÄNDIGER
INNENAUSBAU
VERTÄFERUNGEN
FENSTER
TÜREN**

**AUSSTELLUNG
IN DER FABRIK**

FRÄNKEL & VOELLMY A.G.
BASEL · ROSENALSTRASSE 51

Ein Werk von Weltbedeutung

Eugen Lennhoff und Oskar Posner

Internationales Freimaurerlexikon

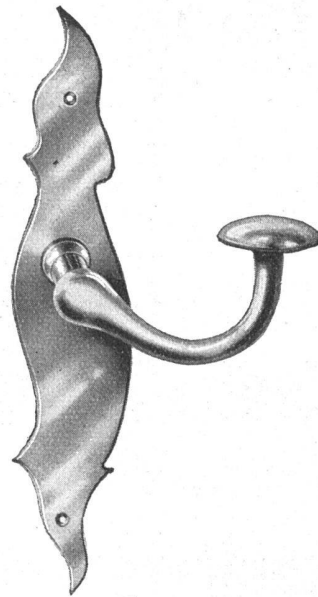
950 zweispaltige Seiten in Lexikonformat

Brosch. RM 23.-, Lein. RM 28.-, Halbleder RM 32.-

Die beiden Autoren, die zu den hervorragendsten Kennern des Freimaurertums gehören, haben ganz besonderes Gewicht auf den internationalen Charakter des Buches gelegt und eine Fülle bisher völlig unbekannter Daten verarbeitet. Ein umfangreicher einleitender Teil bringt u. a. ein Wörterbuch frmr. Ausdrücke in 6 Sprachen, die internationalen Abkürzungen, eine Chronik der Freimaurerei, eine chronologische Geschichtstafel, die Grundlagen des Freimaurerrechts, eine Bibliographie. Eine einzigartige, die einzige bis in die letzte Gegenwart geführte Enzyklopädie. Prospekt kostenlos

Amalthea-Verlag / Wien IV.

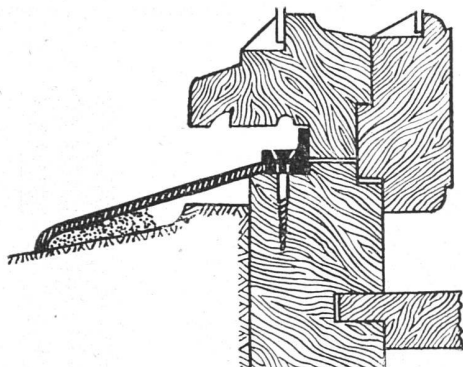
FEINE BESCHLÄGE



F. Bender.

ZÜRICH OBERDORFSTRASSE

BESCHLÄGE WERKZEUGE TELEFON 27 192



EISERNE WETTERSCHENKEL

Seit langem besteht das Bedürfnis, die der Fäulnis und anderen Gefahren stark ausgesetzten hölzernen Wetterschenkel zu ersetzen. Mit unsern **eisernen Wetterschenkeln** ist diese Frage gelöst. Sie halten so lange wie das Haus selbst. Unser eiserner Wetterschenkel erspart dem Glaser nicht nur viel Zeit und Arbeit, sondern er gestattet ein um 5 cm höheres Scheibenlicht. Sie werden in Breiten von 60-110 mm mit Winkel- oder Flacheisen angefertigt zum Preise von Fr. 2.- bis 2.50 per Laufmeter. Zu beziehen durch

U. SCHÄRER'S SÖHNE
BAUBESCHLÄGEFABRIK
MÜNSINGEN (BERN)

Wettbewerb

Die Schulhausbaukommission Altstetten eröffnet einen Wettbewerb zur Erlangung von Plänen für eine

Primar- und Sekundarschulhausanlage mit zwei Turnhallen, Kindergartengebäude und Hallenschwimmbad im „Kappeli“ Altstetten

Zur Teilnahme berechtigt sind die in der Stadt Zürich oder in den Gemeinden Affoltern-Zürich, Albisrieden, Altstetten, Höngg, Oerlikon, Seebach, Schwamendingen und Witikon verbürgerten oder mindestens seit 1. Januar 1932 niedergelassenen Architekten.

Für die Prämierung und den Ankauf von Entwürfen steht eine Summe von Fr. 17,000.- zur Verfügung. — Eingabetermin: 5. September 1932. Programm und Unterlagen können gegen Hinterlage von Fr. 10.- auf der Gemeinderatskanzlei Altstetten bezogen werden (Bürostunden 7—12 und 13.30—17 Uhr, Samstag-Nachmittag frei). Altstetten, den 29. April 1932.

Die Schulhausbaukommission.

HASSLER & CO

BIEL - BIENNE
Güterstr. 27 - Telephon 4025

BERN
Bogenschützenstrasse 1
Telephon Bollwerk 2002

BURGDORF
Steinofstr. 14 Telephon 629

Zentralheizungen

Warmwasserbereitungen
Oelfeuerungsanlagen

Sanitäre Anlagen

Fliessend Kalt- und Warm-
wasser für Hotels, Spitäler,
Pensionen u. Wohnhäuser

Dem Fortschritt der Technik folgend,
besitzt

TERRASIT- VERPUTZ

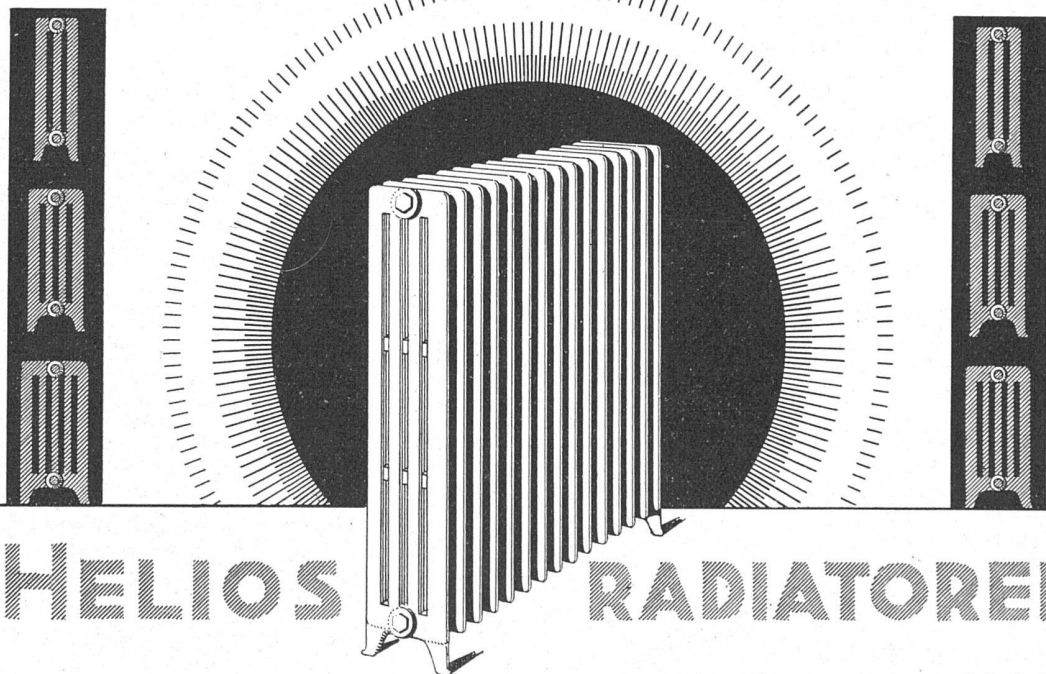
nun **wasserabweisende Eigenschaft**

Die Qualitätsverbesserung wird dadurch
frappant.

HANS ZIMMERLI

Mineral-Mahlwerke und Terrasit-Industrie
Zürich 4 · Zimmerlistrasse-Eglistrasse 16
Telephon 37.059

GESELLSCHAFT DER LUDW. VON ROLL'SCHEN EISENWERKE



HELIOS

RADIATOREN

EISENWERK KLUS