

Zeitschrift: Das Werk : Architektur und Kunst = L'oeuvre : architecture et art
Band: 19 (1932)
Heft: 4

Werbung

Nutzungsbedingungen

Die ETH-Bibliothek ist die Anbieterin der digitalisierten Zeitschriften auf E-Periodica. Sie besitzt keine Urheberrechte an den Zeitschriften und ist nicht verantwortlich für deren Inhalte. Die Rechte liegen in der Regel bei den Herausgebern beziehungsweise den externen Rechteinhabern. Das Veröffentlichen von Bildern in Print- und Online-Publikationen sowie auf Social Media-Kanälen oder Webseiten ist nur mit vorheriger Genehmigung der Rechteinhaber erlaubt. [Mehr erfahren](#)

Conditions d'utilisation

L'ETH Library est le fournisseur des revues numérisées. Elle ne détient aucun droit d'auteur sur les revues et n'est pas responsable de leur contenu. En règle générale, les droits sont détenus par les éditeurs ou les détenteurs de droits externes. La reproduction d'images dans des publications imprimées ou en ligne ainsi que sur des canaux de médias sociaux ou des sites web n'est autorisée qu'avec l'accord préalable des détenteurs des droits. [En savoir plus](#)

Terms of use

The ETH Library is the provider of the digitised journals. It does not own any copyrights to the journals and is not responsible for their content. The rights usually lie with the publishers or the external rights holders. Publishing images in print and online publications, as well as on social media channels or websites, is only permitted with the prior consent of the rights holders. [Find out more](#)

Download PDF: 14.01.2026

ETH-Bibliothek Zürich, E-Periodica, <https://www.e-periodica.ch>

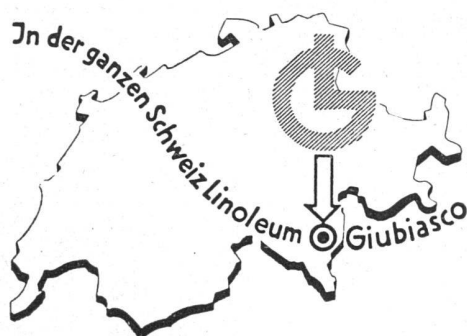
SANITÄRE ANLAGEN

ERSTES SPEZIALHAUS AM PLATZ

ALBERT GRÜNE

INGENIEUR - BASEL

19 STERNENGASSE TELEPHON SAFRAN 4758



UNSERE NEUHEIT: SPEZIAL-JASPE FAND ALLGEMEINEN ANKLANG AN DER BASLER MUSTERMESSE

ORIGINALPROBEN UND AUSKÜNFTE

LINOLEUM

AKTIENGESELLSCHAFT

GIUBIASCO

VERKAUF SZENTRALE

NÜSCHELERSTRASSE 30
TELEFON 59.444

ZÜRICH

JURASSISCHE STEINBRÜCHE A.-G., LAUFEN (JURA)

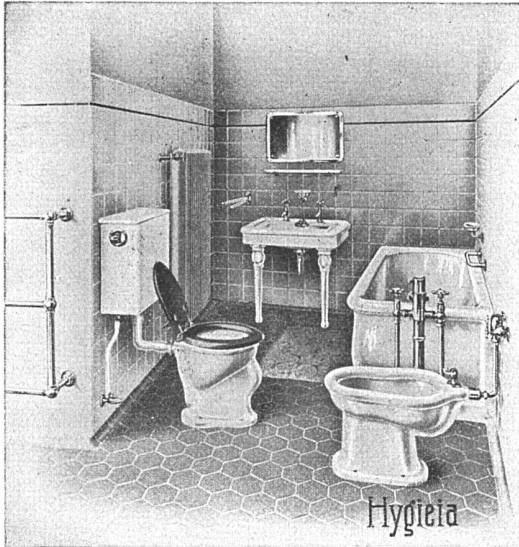
Steinhauerarbeiten in la. Laufener Kalkstein

anderen Steinsorten in- und ausländischer Herkunft • Verkleidungsplatten

für Innen- und Aussenarbeiten • Lieferung von Rohblöcken

Übernahme von Steinhauerreparaturen

REFERENZEN: Erweiterungsbau Schweiz. Rückversicherungs-Gesellschaft Zürich (Architekten: Herren Gebr. Pfister, Zürich)
Verwaltungsgebäude J. R. Geigy A.-G., Basel (Architekten: Herren E. & P. Vischer, Basel)



MODERNE, ERSTKLASSIGE SANITÄRE UND HEIZTECHNISCHE ANLAGEN

REFERENZEN IM IN- UND
AUSLAND

GEGRÜNDET 1903

LEHMANN & CIE • ZÜRICH 8

SEEFELDSTRASSE 80 / TELEPHON 24.055



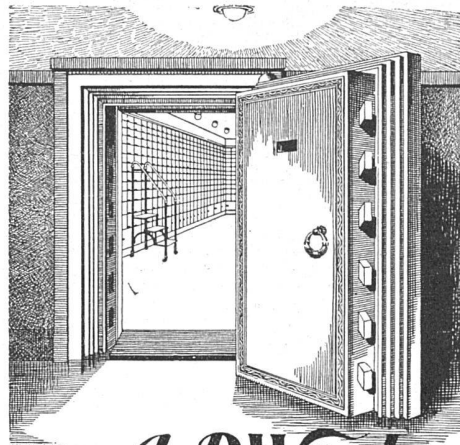
Panzer-Rolladen

aus profilierten, extra starken
Stahl-Lamellen. Für besondere
Ansprüche geeignet.

Stahlwellblech-Rolladen

der bestbekannte u. **billigste**
Sicherheitsverschluss. - Pro-
spekte und Preise durch die
Rolladenfabrik

HARTMANN & CO, BIEL



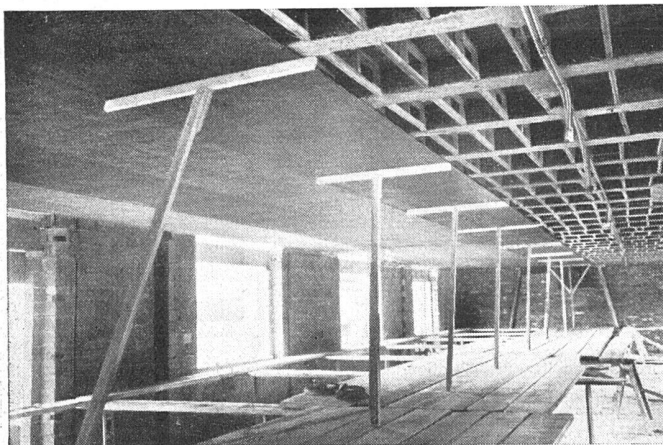
A.&R. Wiedemar

BERN GEGRÜNDET 1862

GOLDENE MEDAILLE S.L.A.B. 1914

TRESORANLAGEN

SCHALTERKASSEN



Gespannte Ideal-Rabitz-Decke auf Rohrzellen

Erstklassige Isolation, absolut rissfrei.

Niedrige Erstellungskosten und rascher
Arbeitsvorgang. Bänder von 30—40 Meter
Länge werden **in einem einzigen Arbeits-**
gang vollständig glatt gespannt.

Instruktionen, Ueberwachung der Arbeit am Bau, Spann-
apparate kostenlos durch die

Schweiz. Drahtziegelfabrik A.G. Lotzwil (Bern)

Telephon 173