

Zeitschrift: Das Werk : Architektur und Kunst = L'oeuvre : architecture et art
Band: 19 (1932)
Heft: 3

Werbung

Nutzungsbedingungen

Die ETH-Bibliothek ist die Anbieterin der digitalisierten Zeitschriften auf E-Periodica. Sie besitzt keine Urheberrechte an den Zeitschriften und ist nicht verantwortlich für deren Inhalte. Die Rechte liegen in der Regel bei den Herausgebern beziehungsweise den externen Rechteinhabern. Das Veröffentlichen von Bildern in Print- und Online-Publikationen sowie auf Social Media-Kanälen oder Webseiten ist nur mit vorheriger Genehmigung der Rechteinhaber erlaubt. [Mehr erfahren](#)

Conditions d'utilisation

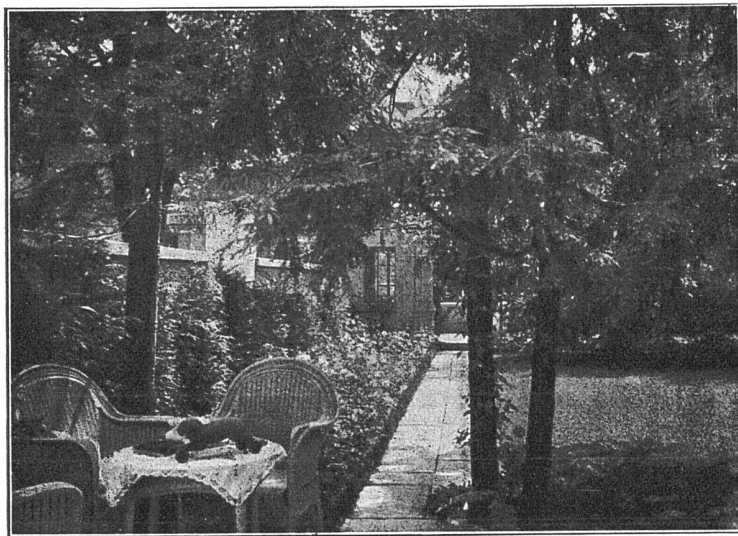
L'ETH Library est le fournisseur des revues numérisées. Elle ne détient aucun droit d'auteur sur les revues et n'est pas responsable de leur contenu. En règle générale, les droits sont détenus par les éditeurs ou les détenteurs de droits externes. La reproduction d'images dans des publications imprimées ou en ligne ainsi que sur des canaux de médias sociaux ou des sites web n'est autorisée qu'avec l'accord préalable des détenteurs des droits. [En savoir plus](#)

Terms of use

The ETH Library is the provider of the digitised journals. It does not own any copyrights to the journals and is not responsible for their content. The rights usually lie with the publishers or the external rights holders. Publishing images in print and online publications, as well as on social media channels or websites, is only permitted with the prior consent of the rights holders. [Find out more](#)

Download PDF: 05.04.2026

ETH-Bibliothek Zürich, E-Periodica, <https://www.e-periodica.ch>



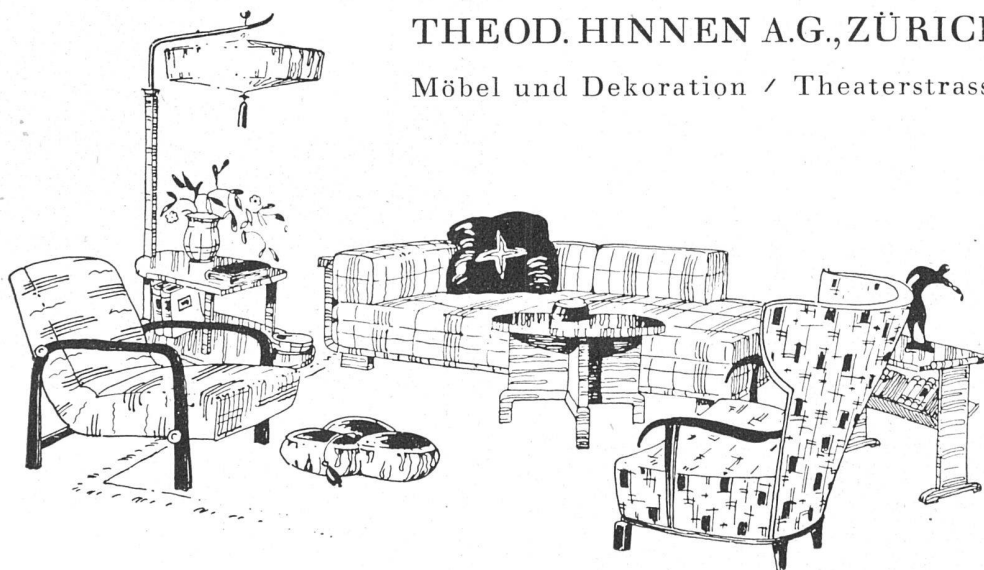
GARTEN-ANLAGEN

GEBRÜDER MERTENS / ZÜRICH 7

In das moderne Haus die moderne Einrichtung

THEOD. HINNEN A.G., ZÜRICH 1

Möbel und Dekoration / Theaterstrasse 1



Zentralheizungsfabrik

Lehmann & Cie

vormals Altorfer, Lehmann & Cie.

Gegründet 1899

Zentralheizungen aller Systeme
Sanitäre Anlagen
Tankanlagen für Benzin und Oel «Autorève»
Eigener Kesselbau

Zofingen

St. Gallen

Bern

Luzern

Basel

Scholls

Rand- Einfassmaschinen für Zeichnungen Lichtpausen

und Bogen jeder Art, die wirksam gegen Einreißen geschützt werden sollen. Modelle für Warm- und Kaltverfahren.

Verlangen Sie ausführliche Prospekte

GEBRÜDER
SCHOLL
AG · POSTSTRASSE 3 · ZÜRICH

GIPS-UNION



ZWISCHENWANDPLATTEN
A.G. ZÜRICH

TECHN. PHOTOGRAPHIE Spezialität in Architektur-Aufnahmen

Konstruktionen, Maschinen

Aufnahmen für Kataloge und Werke aller Art

H. WOLF-BENDER, Kappelergasse 16, ZÜRICH
Atelier für Reproduktionsphotographie

Concours d'idées pour la revision du Plan d'extension de la ville de Lausanne

La Municipalité de Lausanne informe les participants à ce concours que la date, fixée primitivement au 31 mars 1932 pour la remise des projets, est reportée au **2 mai 1932, à 18 heures.**

Lausanne, le 22 février 1932.

DIRECTION DES TRAVAUX

AUSSTELLUNGS-KALENDER

ORT	LOKAL	WERKE	DATUM
Aarau	Gewerbemuseum	Fremdenverkehr- und Reiseplakate vom Münchner Bund	8.—29. Mai
Basel	Gewerbemuseum	Maltechniken	8. Mai b. 5. Juni
	Kunsthalle Kupferstichkabinett Pro Arte Robert Klingele, Münsterberg Öffentliche Kunstsammlung Kunstsalon Bethie Thommen Güterstrasse 119	Paul Basilius Barth, Ausstellung zu seinem 50. Geburtstag Sammlung Oscar Reinhart (Deutsche und Schweizer Künstler) Die Lithographie, I. Teil: Frühzeit Bilder alter Meister — Schweizer Kunst des 19. und 20. Jahrh. Verkaufsstelle der Ortsgruppe Basel des S. W. B. A. Brügger, Meiringen; O. Morach, Zürich; J. Düblin, Basel; Hans Berger, Genf	5. März b. 3. April 10. April b. 16. Mai 20. Febr. b. 3. April ständig ständig } bis 31. März
Bern	Kunsthalle	Ausstellung der Gesellschaft schweiz. Malerinnen, Bildhauerinnen, Kunstgewerblerinnen (Sektion Bern)	} 28. Febr. b. 28. März
	Gewerbemuseum Kunsthandlung A. Klipstein Amthausgasse 16	3. Ausstellung des «Graphischen Kabinetts»: Gregor Rabinovitch Hermann Huber (Aquarelle, Handzeichnungen, Graphik)	} 15. März b. 15. April
Genf	Musée d'Art et d'Histoire Musée Rath Galerie Moos	Exposition rétrospective Albert Franzoni Institut nationale genevois (section des Beaux-arts) Suzanne Valadon, Maurice Utrillo, André Utter Sculptures par Salendre, Paris	au 20 mars 3—24 mars } 15 mars au 15 avril
Schaffhausen	Konvikt, Klosterstrasse Betz-Wirth, Ringengässchen beim Herrenacker	Selbstporträts der Schaffhauser Künstler von Vergangenheit und Gegenwart Verkaufsstelle des Schweiz. Werkbundes	} 28. März b. 27. April ständig
St. Gallen	Museum	W. Thaler, Schwerzmann, Uehlinger, Giovanni Müller, Zürich	5.—27. März
Winterthur	Kunstmuseum	M. Bernasconi, R. Dallèves, W. Kreuzhage, A. Marxer, H. Rippmann A. Edelmann, W. Fries, W. Hartmann, H. Jörin, H. Looser, G. Müller, W. Wahrenberger, W. Wenk, Ch. de Ziegler	28. Febr. b. 28. März } 3. April b. 1. Mai
	Gewerbemuseum P. Gachnang-Knupper Stadthausstrasse 51	Ausstellung von Schülerarbeiten der Gewerbeschule Winterthur (männliche Abteilung) Verkaufsstelle des Schweiz. Werkbundes	} 20.—30. März ständig
Zürich	Kunstgewerbemuseum	Indische Bronzen, siamesische Plastik, chinesische Farbenholz-schnitte, chinesische Frühkeramik Schulneubauten (internationale Auswahl, in Verbindung mit dem Gewerbemuseum Basel)	} 20. Jan. b. 24. März } 10. April b. 14. Mai
	Kunsthau	Sektion Zürich der Gesellschaft S. M. B. A. Turnusaussstellung des schweiz. Kunstvereins	} 24. März b. 17. April } 24. April b. 22. Mai
	Kupferstichkabinett der E. T. H.	Kupferstichsammlung der Eidg. Techn. Hochschule. Geöffnet bei freiem Eintritt, Wochentags von 2-5, Sonntags von 11-12 Uhr Gedächtnisausstellung Gust. Doré geb. 6. Jan. 1832, gest. 23. Jan. 1883	9. Jan. b. 31. März
	Galerie Aktuaryus Pelikanstrasse 3	H. Hubacher, Zürich, „Von einer ägyptischen Reise 1930—31“ (Plastiken, Aquarelle, Zeichnungen); Regina Conti, Lugano (Tessiner Landschaften)	} März
	Galerie Forter Sonnenquai 16	Rudolph Zender, Paris-Winterthur	Mitte März-M. April
	Atelier Hartung Stadthausquai 1	Ausstellung der Ortsgruppe Zürich des S. W. B.	ständig
	Atelier Rüttschi, Arch. B. S. A. Steinwiesstr. 24	Neue Möbel für Neue Menschen	ständige Verkaufsausstellung
	Haus zur Spindel Talstrasse 18	Ständige Verkaufsausstellung von Arbeiten des Schweizer Kunstgewerbes und der Schweizer Heimindustrie	} ständig
Kunstsalon Wolfsberg Bederstrasse 109	Sonderausstellung Hubert von Herkomer, das graphische Werk	} bis 31. März	
Koller-Atelier Bellerivestrasse 84	Kunst gegen Waren, von Mitgliedern der Sektion Zürich des S. M. B. A.	} bis 29. März	

LUXFER-GLASBAU

NÄHERE ANGABEN IM SCHWEIZER BAUKATALOG

ROB. LOOSER & CIE, ZÜRICH
 TELEPHON 37.295