

**Zeitschrift:** Das Werk : Architektur und Kunst = L'oeuvre : architecture et art  
**Band:** 18 (1931)  
**Heft:** 11

## **Werbung**

### **Nutzungsbedingungen**

Die ETH-Bibliothek ist die Anbieterin der digitalisierten Zeitschriften auf E-Periodica. Sie besitzt keine Urheberrechte an den Zeitschriften und ist nicht verantwortlich für deren Inhalte. Die Rechte liegen in der Regel bei den Herausgebern beziehungsweise den externen Rechteinhabern. Das Veröffentlichen von Bildern in Print- und Online-Publikationen sowie auf Social Media-Kanälen oder Webseiten ist nur mit vorheriger Genehmigung der Rechteinhaber erlaubt. [Mehr erfahren](#)

### **Conditions d'utilisation**

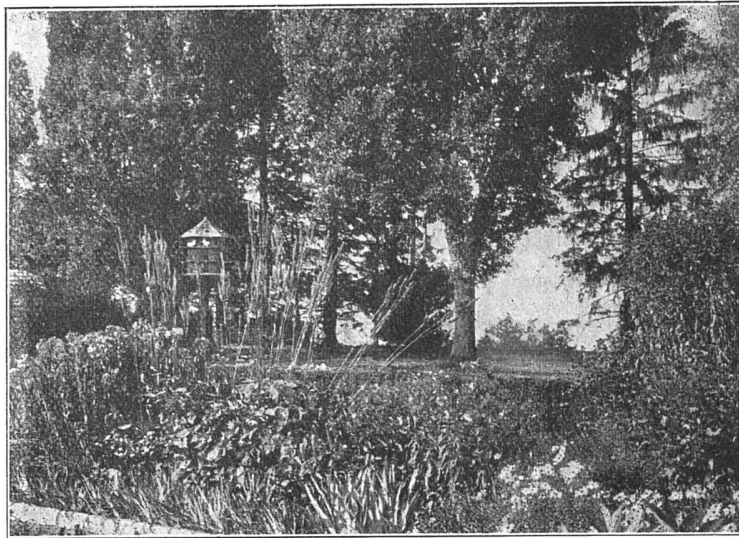
L'ETH Library est le fournisseur des revues numérisées. Elle ne détient aucun droit d'auteur sur les revues et n'est pas responsable de leur contenu. En règle générale, les droits sont détenus par les éditeurs ou les détenteurs de droits externes. La reproduction d'images dans des publications imprimées ou en ligne ainsi que sur des canaux de médias sociaux ou des sites web n'est autorisée qu'avec l'accord préalable des détenteurs des droits. [En savoir plus](#)

### **Terms of use**

The ETH Library is the provider of the digitised journals. It does not own any copyrights to the journals and is not responsible for their content. The rights usually lie with the publishers or the external rights holders. Publishing images in print and online publications, as well as on social media channels or websites, is only permitted with the prior consent of the rights holders. [Find out more](#)

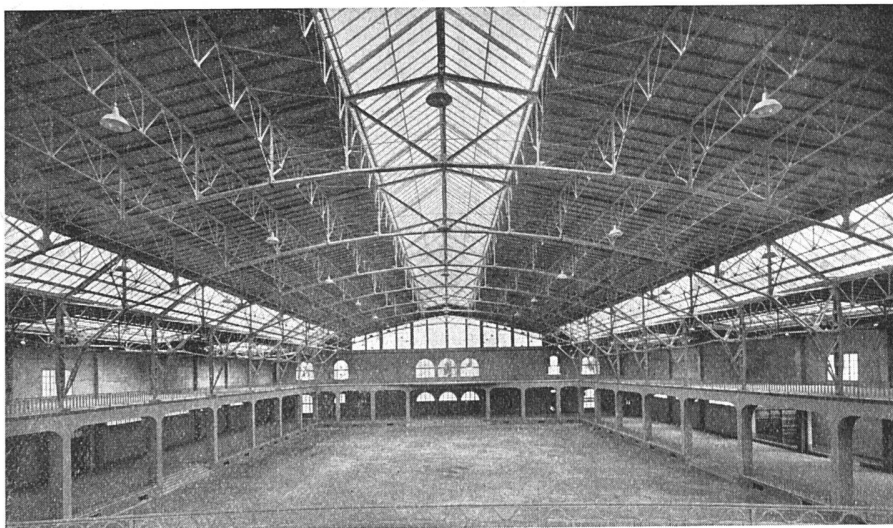
**Download PDF:** 15.01.2026

**ETH-Bibliothek Zürich, E-Periodica, <https://www.e-periodica.ch>**



GARTEN-ANLAGEN

**GEBRÜDER MERTENS / ZÜRICH 7**



**Palais  
des  
Expositions  
in Genf**

Phot.  
F. Jullien, Genève

**A.G. CONRAD ZSCHOKKE · STAHLBAU**

Projektierung und Ausführung von  
Stahlbauten aller Art.

**DÖTTINGEN (Aargau)**

Metallisierungen  
nach dem M. U. Schoop'schen  
Spritzverfahren

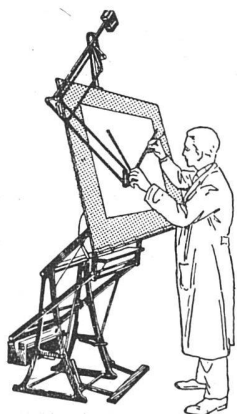
# ZENTRALHEIZUNGSFABRIK LEHMANN & CIE

VORM. ALTORFER, LEHMANN & CIE.

BERN / ZOFINGEN / ST. GALLEN / LUZERN  
ZENTRALHEIZUNGEN ALLER SYSTEME · SANITÄRE ANLAGEN  
*Feuer- und explosionssichere Benzintankanlagen*  
A U T O R È V E

## Der neue schweizerische Patent-Zeichentisch

# HKD



entspricht den höchsten Anforderungen neuzeitlicher Arbeitsmethoden an Zweckmässigkeit und Bequemlichkeit. Er erzieht systematisch zu rationeller Arbeit. In jede Lage verstellbar. Eine handliche, einfache Griffbereitschaft schliesst Uebermüdung beim Arbeiten aus. — In Verbindung mit der

### Zeichenmaschine

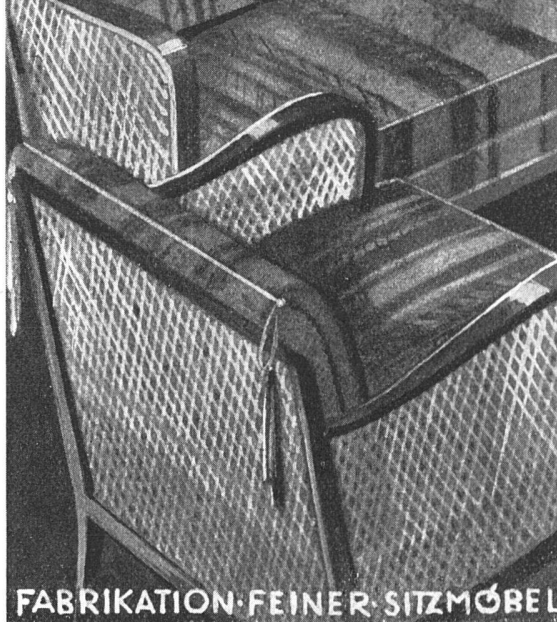
**Kuhlmann** muss er als die idealste Zeicheneinrichtung der Gegenwart bezeichnet werden.

Feinste Schweizer Referenzen.

Ausführlicher  
Prospekt oder  
Vertreterbe-  
such unver-  
bindlich

GEBRÜDER  
**SCHOLL**  
AG · POSTSTRASSE 3 · ZÜRICH

R. WINKLER & CIE  
WASERSTR. 16  
TEL. N° 23 571  
ZÜRICH



FABRIKATION · FEINER · SITZMÖBEL



ZOO IN BASEL  
AFFENZWINGER

KÜNSTLICHE FELSEN AUF

# Rauchs Reform-Rabitz

# AUSSTELLUNGS-KALENDER

ORT	LOKAL	WERKE	DATUM
<b>Aarau</b>	Gewerbemuseum	25 Jahre Porzellan Langenthal Photographien-Vergrößerungen von Wolfsgruber, Aarau	15. Nov. b. 3. Dez. 6.—20. Dez.
<b>Basel</b>	Gewerbemuseum	Wettbewerbe des staatl. Kunstredits Fibeln und Puppen A. H. Pellegrini	8.—22. November 6. Dez. b. 3. Januar
	Kunsthalle Kupferstichkabinett Pro Arte Robert Klingele, Münsterberg Öffentliche Kunstsammlung Kunstsalon Bethie Thommen Güterstrasse 119	Weihnachtsausstellung der Basler Künstler Bilder alter Meister — Schweizer Kunst des 19. und 20. Jahrh. Verkaufsstelle der Ortsgruppe Basel des S. W. B.  Georges Roault, Paris; Max Pechstein, Berlin Camenisch und Erich Bohny, Basel Weihnachtsausstellung Basler- und Schweizerkünstler	1.—29. Nov. 6.—31. Dez. ständig ständig  1.—23. November 26. Nov. b. 31. Dez.
<b>Bern</b>	Kunsthalle	Dürerwag, Hunziker-Lipari, Dora Lauterburg, Stauffer, Urech Weihnachtsausstellung bernischer Künstler	1.—29. November 6. Dez. b. 10. Jan.
	Gewerbemuseum  Gutekunst & Klipstein Amthausgasse 16	1. Schweiz Theaterkunst-Ausstellung Ausstellung von Jugendschriften des bern. Lehrervereins Käthe Kollwitz, Lithographien, Radierungen, Handzeichnungen	18. Okt. b. 15. Nov. 21.—29. Nov. 2.—30. Nov.
<b>Genf</b>	Musée d'Art et d'Histoire Musée Rath  Galerie Moos	Expos. des œuvres de E. Stückelberg, peintre bâlois 1831—1903 Expos. d'œuvres de: Violette Niestlé, L. Zubritzky, G. Zanolari E. Hermes, artiste peintres. Milo Martin, sculpteur  Marianne Lydis, Paris Abel Pann, Jerusalem, Bilder aus der Bibel	31 oct. au 30 nov. 31 oct. au 22 nov.  31 oct. au 21 nov. 28. Nov. b. Ende Dez.
<b>Schaff- hausen</b>	Konvikt, Klosterstrasse  Betz-Wirth, Ringengässchen beim Herrenacker	Schaffhauser Maler «Tangente» Schaffhauser Maler Verkaufsstelle des Schweiz. Werkbundes	1.—22. Nov. 29. Nov. b. 20. Dez. ständig
<b>St. Gallen</b>	Museum	Erna Schilling, A. Kollarits-Iker, A. Stocker	7.—22. Nov.
<b>Winterthur</b>	Kunstmuseum	Werke österreichischer Künstler Dezemberausstellung der Künstlergruppe Winterthur	18. Okt. b. 22. Nov. 29. Nov. b. 31. Dez.
	Gewerbemuseum P. Gachnang-Knupper Stadthausstrasse 51	Winterthurer Kunstgewerbe und Schweizer Heimatwerk Verkaufsstelle des Schweiz. Werkbundes	22. Nov. b. 24. Dez. ständig
<b>Zürich</b>	Kunstgewerbemuseum	Verkaufs-Ausstellung der Ortsgruppe Zürich des SWB Marionettenspiele je Mittwoch, Freitag, Samstag und Sonntag	29. Nov. b. 24. Dez. 23. Okt. b. 13. Dez.
	Kunsthau Kupferstichkabinett der E. T. H.  Galerie Aktuaryus Pelikanstrasse 3 Galerie Forter Sonnenquai 16 Atelier Hartung Stadthausquai 1 Atelier Rüttschi, Arch. B.S.A. Steinwiesstr. 24 Haus zur Spindel Talstrasse 18 Kunstsalon Wolfsberg Bederstrasse 109 Koller-Atelier Bellerivestrasse 84	Kupferstichsammlung der Eidg. Techn. Hochschule. Geöffnet bei freiem Eintritt, Wochentags von 2-5, Sonntags von 11-12 Uhr Kantonsbaumeister Hermann Fietz 1869—1931: Architektur- und Landschaftsskizzen Gedächtnisausstellung Gust. Doré geb. 6. Jan. 1832, gest. 23. Jan. 1883 Sonderausstellung Giovanni Giacometti  Hans Berger, Genf Max Hunziker Ausstellung der Ortsgruppe Zürich des S. W. B.  Neue Möbel für Neue Menschen  Ständige Verkaufs-Ausstellung von Arbeiten des Schweizer Kunstgewerbes und der Schweizer Heimindustrie Ausstellung nordischer Karikaturisten Ausstellung Schweizer Künstler. Weihnachtsausstellung der Malerei, Plastik und Kunstgewerbe Zürcher Künstler mit Zürcher Landschaften	12. Sept. b. 20. Dez. 9. Jan. b. 31. März 10. Nov. b. Anf. Dez.  Mitte Okt. b. M. Nov. 20. Nov. b. 25. Dez. ständig  ständige Verkaufs- ausstellung ständig 1. Okt. b. 25. Nov. 25. Nov. b. Ende Jan. 15. Nov. b. 24. Dez.

# LUXFER-GLASBAU

NÄHERE ANGABEN IM SCHWEIZER BAUKATALOG

ROB. LOOSER & CIE, ZÜRICH  
TELEPHON 37.295