

Zeitschrift: Das Werk : Architektur und Kunst = L'oeuvre : architecture et art
Band: 18 (1931)
Heft: 9

Werbung

Nutzungsbedingungen

Die ETH-Bibliothek ist die Anbieterin der digitalisierten Zeitschriften auf E-Periodica. Sie besitzt keine Urheberrechte an den Zeitschriften und ist nicht verantwortlich für deren Inhalte. Die Rechte liegen in der Regel bei den Herausgebern beziehungsweise den externen Rechteinhabern. Das Veröffentlichen von Bildern in Print- und Online-Publikationen sowie auf Social Media-Kanälen oder Webseiten ist nur mit vorheriger Genehmigung der Rechteinhaber erlaubt. [Mehr erfahren](#)

Conditions d'utilisation

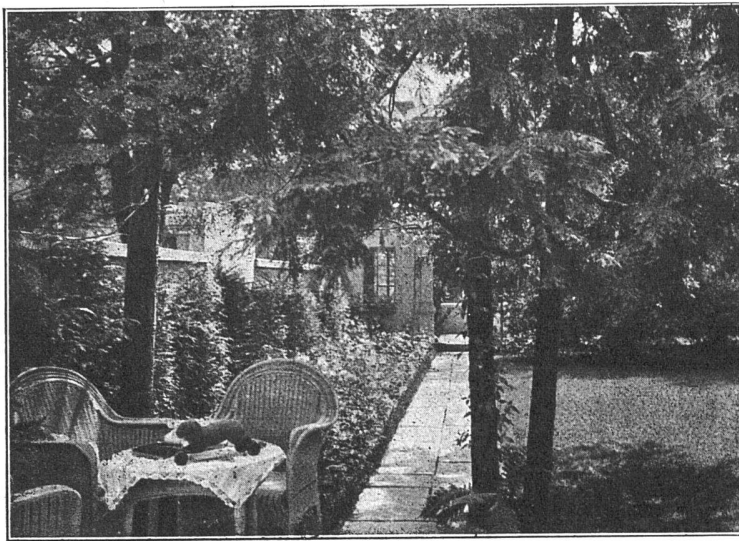
L'ETH Library est le fournisseur des revues numérisées. Elle ne détient aucun droit d'auteur sur les revues et n'est pas responsable de leur contenu. En règle générale, les droits sont détenus par les éditeurs ou les détenteurs de droits externes. La reproduction d'images dans des publications imprimées ou en ligne ainsi que sur des canaux de médias sociaux ou des sites web n'est autorisée qu'avec l'accord préalable des détenteurs des droits. [En savoir plus](#)

Terms of use

The ETH Library is the provider of the digitised journals. It does not own any copyrights to the journals and is not responsible for their content. The rights usually lie with the publishers or the external rights holders. Publishing images in print and online publications, as well as on social media channels or websites, is only permitted with the prior consent of the rights holders. [Find out more](#)

Download PDF: 11.02.2026

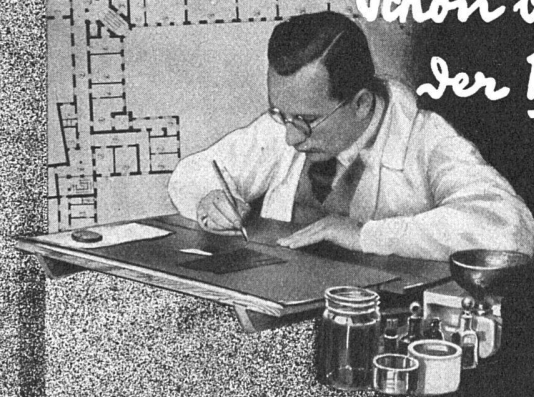
ETH-Bibliothek Zürich, E-Periodica, <https://www.e-periodica.ch>



GARTEN-ANLAGEN

GEBRÜDER MERTENS / ZÜRICH 7

HOB



*Schon beim Entwurf
der Bauzeichnung*

sollte die Haustelefonanlage, die heutzutage unerlässlich ist, mitvorgesehen werden. Es ist dann später nicht mehr notwendig, Drähte und Isolierrohre in den Räumen zu verlegen oder schwierige Mauerdurchbrüche auszuführen. Besonders gut lässt sich bei der Innenausstattung der neue Siemens-Telefonapparat verwenden, der sich mit seiner schönen Zweckform in jedes moderne Raumbild einfügt.

Wir stehen mit Drucksachen und näheren Auskünften jederzeit gern zur Verfügung.



SIEMENS-ELEKTRIZITÄTSERZEUGNISSE AG.

ABT. SIEMENS & HALSKE · ZÜRICH · BERN · LAUSANNE

V5a 022

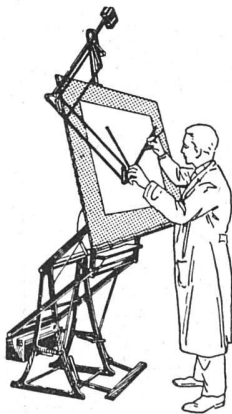
ZENTRALHEIZUNGSFABRIK LEHMANN & CIE

VORM. ALTORFER, LEHMANN & CIE.

BERN / ZOFINGEN / ST. GALLEN / LUZERN
ZENTRALHEIZUNGEN ALLER SYSTEME · SANITÄRE ANLAGEN
Feuer- und explosionssichere Benzintankanlagen
A U T O R È V E

Der neue schweizerische Patent-Zeichentisch

HKD



entspricht den höchsten Anforderungen neuzeitlicher Arbeitsmethoden an Zweckmässigkeit und Bequemlichkeit. Er erzieht systematisch zu rationeller Arbeit. In jede Lage verstellbar. Eine handliche, einfache Griffbereitschaft schliesst Uebermüdung beim Arbeiten aus. — In Verbindung mit der

Zeichenmaschine

Kuhlmann muss er als die idealste Zeicheneinrichtung der Gegenwart bezeichnet werden.

Feinste Schweizer Referenzen.

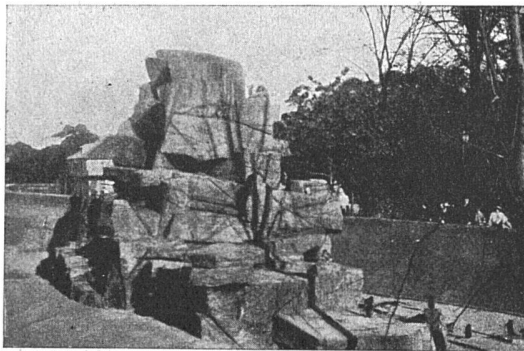
Ausführlicher
Prospekt oder
Vertreterbe-
such unver-
bindlich

GEBRÜDER
SCHOLL
AG · POSTSTRASSE 3 · ZÜRICH

GIPS-UNION



ZWISCHENWANDPLATTEN
A.G. ZÜRICH



ZOO IN BASEL
AFFENZWINGER

KÜNSTLICHE FELSEN AUF

Rauchs **R**eform-**R**abitz

AUSSTELLUNGS-KALENDER

ORT	LOKAL	WERKE	DATUM
Aarau	Gewerbemuseum	Wanderausstellung «Neue Sportbauten»	bis 20. September
Basel	Gewerbemuseum Kunsthalle	Plastische Kunst eines Naturvolkes Meister des 19. Jahrhunderts (aus Privatbesitz)	23. Aug. b. 19. Sept. 23. Sept. b. 25. Okt.
	Kupferstichkabinett	Hans Holbeins Randzeichnungen zum Lob der Narrheit Toulouse-Lautrec (Lithographien)	bis 20. September 27. Sept. b. 1. Nov. ständig
	Pro Arte Robert Klingele, Münsterberg Öffentliche Kunstsammlung Kunstsalon Bethie Thommen	Bilder alter Meister — Schweizer Kunst des 19. und 20. Jahrh. Verkaufsstelle der Ortsgruppe Basel des S. W. B.	ständig
Bern	Kunsthalle	Basler Künstler, Paul Burckhardt, Numa Donzé, Karl Dick, Hermann Meyer, Karl Moor, Niklaus Stoecklin	} bis 27. September
	Gewerbemuseum	Munch-Graphik Gemälde von Brügger und Morach, Graphik von James Ensor Tschechoslowakische Gläser (Produkte der Fachschulen) Schweizerische Theaterkultur	30. Aug. b. 27. Sept. 1.—24. Oktober 5.—27. September 10. Okt. b. 1. Nov.
	Gutekunst & Klipstein Amthausgasse 16	Rolf Nesch, Hamburg (Aquarelle, Handzeichnungen und Radierungen)	} 17. Aug. b. 30. Sept.
Genf	Musée d'Art et d'Histoire et Musée Rath	En raison de l'Exposition nationale des Beaux-Arts du 29 août au 11 octobre, aucune exposition n'est prévue pour les mois d'été	
Luzern	Kunstmuseum	H. Giger, A. Schallenmüller, W. Mernsinger, A. Bernegger, R. Duss	19. Sept. b. 11. Okt.
Schaff- hausen	Konvikt, Klosterstrasse Betz-Wirth, Ringengässchen beim Herrenacker	Soldenhoff (Oelgemälde und Graphik) Verkaufsstelle des Schweiz. Werkbundes	13. Sept. b. 4. Okt. ständig
St. Gallen	Museum	Theo Glinz, Traugott Senn, Willy Wenk	bis 27. September
Winterthur	Kunstmuseum	«Das Alter» in der schweizerischen bildenden Kunst Werke österreichischer Künstler	6. Sept. b. 11. Okt. 25. Okt. b. 22. Nov.
	Gewerbemuseum	Afrikanische Negerkunst (Sammlung Han Coray) Tschechoslowakische Glasarbeiten	17. Sept. b. 18. Okt. 22. Okt. b. 15. Nov.
	P. Gachnang-Knupper Stadthausstrasse 51	Verkaufsstelle des Schweiz. Werkbundes	ständig
Zürich	Kunstgewerbemuseum	Werkstattarbeiten und Zeichnungen der kunstgewerblichen Abteilung der Gewerbeschule Zürich Schweizer Heimatwerk	} 6. Sept. b. 4. Okt. 18. Okt. b. 15. Nov.
	Kunsthaus	Plastik	M. Juli b. Ende Sept.
	Kupferstichkabinett der E. T. H.	Kupferstichsammlung der Eidg. Techn. Hochschule. Geöffnet bei freiem Eintritt, Wochentags von 2-5, Sonntags von 11-12 Uhr Kantonsbaumeister Hermann Fietz 1869—1931: Architektur- und Landschaftsskizzen	} 12. Sept. b. 20. Dez. bis 25. September
	Galerie Aktuaryus Pelikanstrasse 3	Graphik-Sonderausstellung Henri Matisse	
	Galerie Forter Sonnenquai 16	Hans Berger, Genf	Oktober
	Atelier Hartung Stadthausquai 1	Ausstellung der Ortsgruppe Zürich des S. W. B.	ständig
	Atelier Rüttschi, Arch. B. S. A. Steinwiesstr. 24	Neue Möbel für Neue Menschen	ständige Verkaufs- ausstellung
	Haus zur Spindel Talstrasse 18	Ständige Verkaufs-Ausstellung von Arbeiten des Schweizer Kunstgewerbes und der Schweizer Heimindustrie	} ständig
	Kunstsalon Wolfsberg Bederstrasse 109	Nordische Karikaturen	15. Sept. b. Nov.
	Koller-Atelier Bellerivestrasse 84	Ernst M. Musfeld, Basel-Besazio (Aquarelle) Zürcher Künstler mit Zürcher Landschaften	4. Okt. b. 1. Nov. 15. Nov. b. 24. Dez.

LUXFER

ROB. LOOSER & CIE, ZÜRICH