

**Zeitschrift:** Das Werk : Architektur und Kunst = L'oeuvre : architecture et art  
**Band:** 18 (1931)  
**Heft:** 8

## **Werbung**

### **Nutzungsbedingungen**

Die ETH-Bibliothek ist die Anbieterin der digitalisierten Zeitschriften auf E-Periodica. Sie besitzt keine Urheberrechte an den Zeitschriften und ist nicht verantwortlich für deren Inhalte. Die Rechte liegen in der Regel bei den Herausgebern beziehungsweise den externen Rechteinhabern. Das Veröffentlichen von Bildern in Print- und Online-Publikationen sowie auf Social Media-Kanälen oder Webseiten ist nur mit vorheriger Genehmigung der Rechteinhaber erlaubt. [Mehr erfahren](#)

### **Conditions d'utilisation**

L'ETH Library est le fournisseur des revues numérisées. Elle ne détient aucun droit d'auteur sur les revues et n'est pas responsable de leur contenu. En règle générale, les droits sont détenus par les éditeurs ou les détenteurs de droits externes. La reproduction d'images dans des publications imprimées ou en ligne ainsi que sur des canaux de médias sociaux ou des sites web n'est autorisée qu'avec l'accord préalable des détenteurs des droits. [En savoir plus](#)

### **Terms of use**

The ETH Library is the provider of the digitised journals. It does not own any copyrights to the journals and is not responsible for their content. The rights usually lie with the publishers or the external rights holders. Publishing images in print and online publications, as well as on social media channels or websites, is only permitted with the prior consent of the rights holders. [Find out more](#)

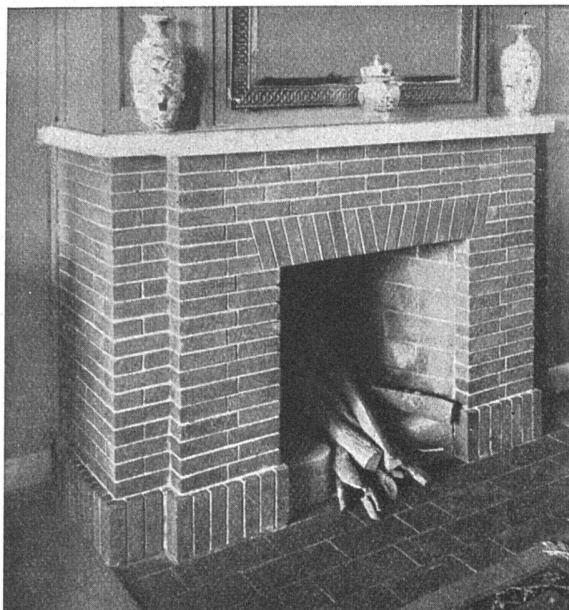
**Download PDF:** 15.01.2026

**ETH-Bibliothek Zürich, E-Periodica, <https://www.e-periodica.ch>**

**W. Müller**  
**Ofenfabrik**  
**Zürich 2**  
 Rieterstrasse 53

Spezialist  
 im Bau offener  
 Kamine

Qualität in  
 Material und  
 Arbeit



## Aufzüge für Banken Industrie

### Brief-, Speise- und Waren-Aufzüge

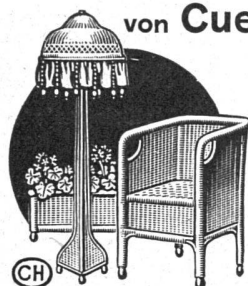
mit Handbetrieb erstellt  
 mit Garantie

**Aug. Lerch, Zürich**  
 MECH. SCHLOSSEREI  
 Oetenbachgasse 5

## ROHRMÖBEL

von **Cuenin-Hüni & Cie.**

Rohrmöbelfabrik



**Kirchberg (Kt. Bern)**  
 Filiale in **Brugg (Kt. Aargau)**  
 Gegründet 1884 Kataloge

Wichtig für Aussteller

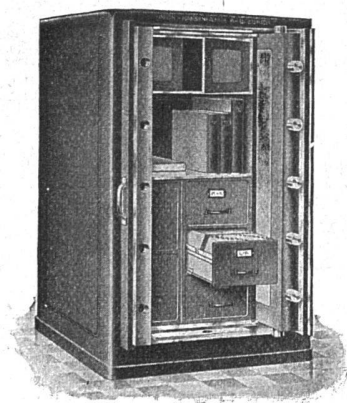
## ARCHITEKTEN

### Wettbewerb

Verlangen Sie Vorschläge und Angebote  
 Erstkl. Ausführung in Min.- u. Ausstellungsmodellen, elektro-mechanischen Modellen, betriebsf. Demonstr.-Einrichtungen, architekton. und landschaftl. Modellen, Relief-Modellen, Maquettes, Dioramen, Tableaux, Lichttransparenzen, künstl. und graph. Darstellungen



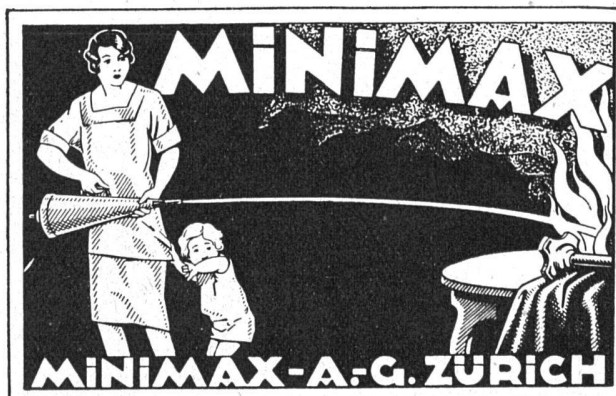
**ZINGG & SCHAUFELBERGER, OERLIKON**  
 HOFWIESENSTRASSE 32 TELEPHON 48.004



### Komplette Stahlkammern

Panzertüren, Safes  
 Archivschränke  
 Bureau-Stahlmöbel  
 Eiserne Türen für jeden Zweck

**Union-Kassenfabrik A.-G., Zürich**  
 Gessnerallee 36, Tel. 51.758



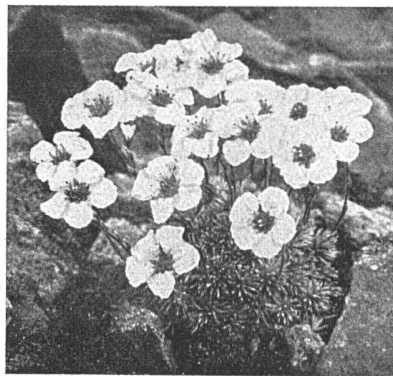
## BEDACHUNGEN

in jeder gewünschten  
Ausführung

Steil- sowie Flach-  
dächer erstellt gut,  
fachgemäss und  
prompt

**Felix Binder, Zürich**

Holderstrasse 10/12, Telefon 24.358



**Albert Hoffmann**

Dahlien- und Stauden-Kulturen  
Baumschulen

**Unterengstringen b. Zeh.**

### FEINE STAUDEN

für Felspartien, Trockenmauern  
Rabatten etc.

### SELTENE GEHÖLZE

Zwerg- und immergrüne, sowie  
prächtige Blütensträucher  
Coniferen - Heckenpflanzen

### OBSTBÄUME

in Formen und ertragsfähigen  
Hochstämmen

### DAHLIEN

Gartenwinteraster, Sommer-  
blumen

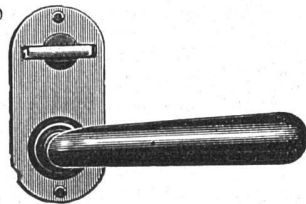
*Beratungen, Projekte, Bepflanzungs-  
pläne auf Grund reicher Erfahrungen  
in über 30jähriger Praxis*

*Preis- und Sortenlisten gratis*

**MAX ULRICH**

ZÜRICH / NIEDERDORFSTRASSE 20

Telephon 24.300



**BAUBESCHLÄGE**

Amerikanische Schlösser und Türschliesser



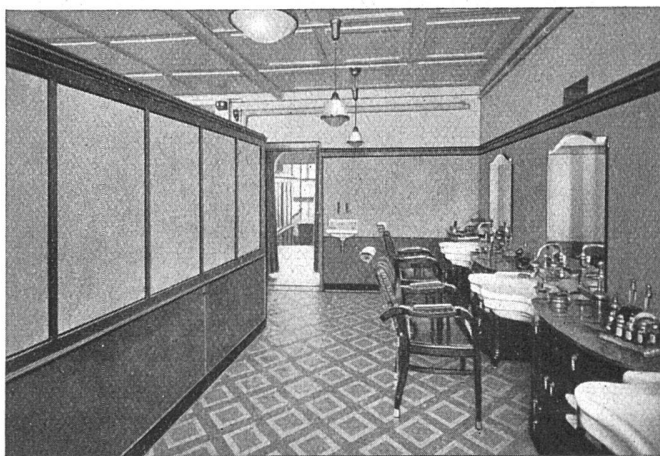
**Bodmer**

& Cie, Zürich

Holbeinstrasse 22

Spezialisten für  
Cheminée, Öfen

**KURSBUCH BÜRKLI 2 FR.**



## Glanz-Eternit- Platten

für Wand- und Deckenverkleidungen  
in Badzimmern, Treppenhäusern, Ver-  
kaufsräumen, Maschinenhallen etc.

Verlangen Sie Offerte und Muster

**GLANZ-ETERNIT A.-G.  
NIEDERURNEN**