

Zeitschrift: Das Werk : Architektur und Kunst = L'oeuvre : architecture et art
Band: 18 (1931)
Heft: 8

Werbung

Nutzungsbedingungen

Die ETH-Bibliothek ist die Anbieterin der digitalisierten Zeitschriften auf E-Periodica. Sie besitzt keine Urheberrechte an den Zeitschriften und ist nicht verantwortlich für deren Inhalte. Die Rechte liegen in der Regel bei den Herausgebern beziehungsweise den externen Rechteinhabern. Das Veröffentlichen von Bildern in Print- und Online-Publikationen sowie auf Social Media-Kanälen oder Webseiten ist nur mit vorheriger Genehmigung der Rechteinhaber erlaubt. [Mehr erfahren](#)

Conditions d'utilisation

L'ETH Library est le fournisseur des revues numérisées. Elle ne détient aucun droit d'auteur sur les revues et n'est pas responsable de leur contenu. En règle générale, les droits sont détenus par les éditeurs ou les détenteurs de droits externes. La reproduction d'images dans des publications imprimées ou en ligne ainsi que sur des canaux de médias sociaux ou des sites web n'est autorisée qu'avec l'accord préalable des détenteurs des droits. [En savoir plus](#)

Terms of use

The ETH Library is the provider of the digitised journals. It does not own any copyrights to the journals and is not responsible for their content. The rights usually lie with the publishers or the external rights holders. Publishing images in print and online publications, as well as on social media channels or websites, is only permitted with the prior consent of the rights holders. [Find out more](#)

Download PDF: 14.01.2026

ETH-Bibliothek Zürich, E-Periodica, <https://www.e-periodica.ch>

Dilatit-Korkstein

in Platten- und Schalenform

isoliert gegen Wärme,
Kälte und Schall

Spezial-Produkt der Korksteinfabrik von

Wanner & Co. A.-G., Horgen

Ziegel A.G. J. Schmidheiny & Co.
ZÜRICH **HEERBRUGG**

ALLEINLIEFERANTEN DER PATENT-

Isoliersteine

Verwendbar für
Aussen-, Innen- und Brandmauern. Halbe Isoliersteine
No. 2, 3 und 4 ergeben im Verband mit No. 1 30, 32, 34, 35, 37, 39 cm
dicke Mauern. Halbe Isoliersteine eignen sich ganz speziell für Zwischenwände.

Spezial-Isoliersteine
mit Mörtelnute für 25 cm
starke Aussen-
und Innenmauern.



PRO
PRA

JALOUSIELADEN

mit Eckfriesverbindung
System Wilh. Baumann

BESCHLÄGE

*in bester Ausführung
fertig am Bau angeschlagen*

Wilh. Baumann Rolladenfabrik Horgen

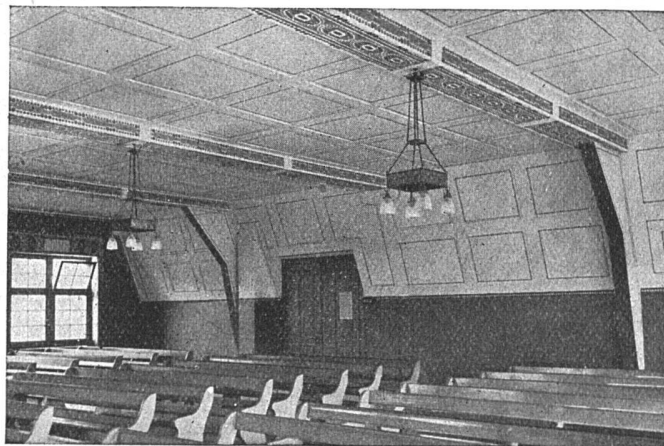
Geflammte Großfliesen

25×25 und 30×30 cm in 5 Farbtönen

das schönste Material für Boden- und Wandbeläge

Monumentale Wirkung, natürliche Schönheit

BAUBEDARF ZÜRICH $\frac{A}{G}$



Eternit-Bedachungen, äussere Wandverkleidungen, Innenbau

Eternit-Installations- und Druck-Röhren, Garagen

ETERNIT NIEDERURNEN

Berücksichtigen Sie die Inserenten Ihrer Zeitschrift

Terner & Chopard, Ingenieure

Zürich, Bahnhofstrasse 72
Telephon 38.325

Armierter Beton

Moderner Holzbau

Eisenkonstruktionen

Die moderne
BÜHNENANLAGE

und ihre Ausstattung von

ALB. ISLER

Maler am Stadttheater Zürich

entspricht technisch und künstlerisch
allen Anforderungen der Neuzeit

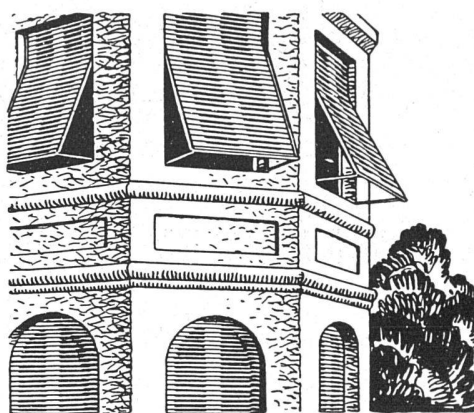
Berufsbühnen, Variété- und Kinobühnen

**Saalbühnen, Projekte, Übernahme
ganzer Neuanlagen, Expertisen**

Ausgezeichnete Referenzen

Adresse: Seehofstrasse 6

Telephons: 25.515, 24.889, 44.339



Rolladenfabrik

A. Grieser A. G., Aadorf

liefert in vorzüglicher Konstruktion

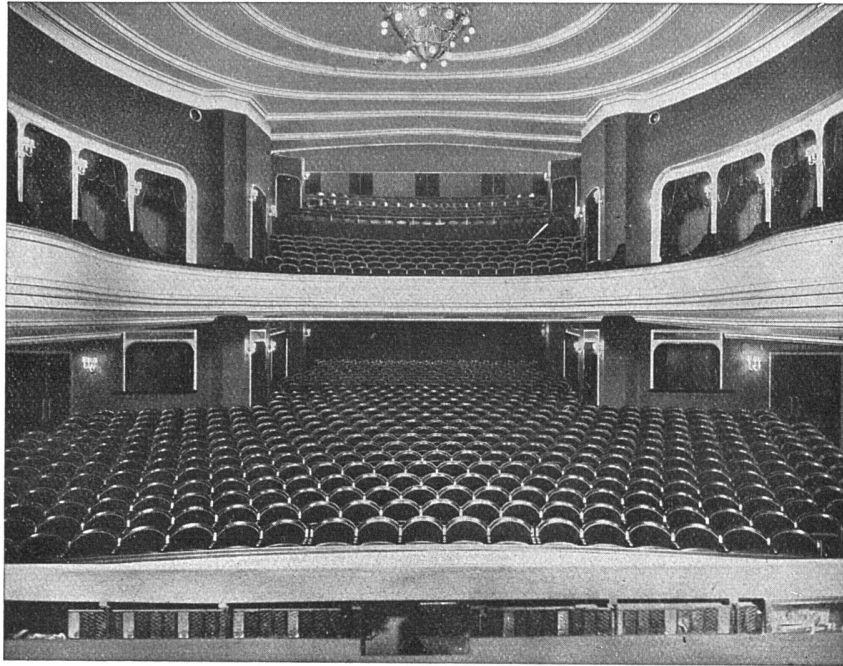
*Stahlwellblechrolladen, Holzrolladen, Rolljalousien
Zugjalousien, Schaufensterrahmen in Eisen und Holz
Marquisenanlagen und Sonnenstoren, Rollschutzwände
Jalousie-Klappladen mit Beschläg*

ZWEIGNIEDERLASSUNG ZÜRICH

Telephon 37.398 Militärstrasse 108

J. H. Müller *Centralheizungen
als Spezialität*
RÜTI (ZCH) TEL. 30 • ZÜRICH 1. BELLEVUE. TEL. HOTTINGEN 324 • CHUR. TEL. 160

A.-G. Möbelfabrik Horgen-Glarus in Horgen



Neues Schauspielhaus Zürich / 1000 Sitzplätze / Möbliert 1926

ERSTE SCHWEIZER SPEZIALFABRIK FÜR BESTUHLUNGEN ALLER ART

**GEGEN: KÄLTE
WÄRME
SCHALL**

KORK

KORKSTEINWERKE A.-G.

KÄPFNACH-HORGEN

Berücksichtigen Sie die Inserenten Ihrer Zeitschrift

JURASIT

Schweiz. Natur-Edelputz-Material

für diverse Putzarten

bewährtes Produkt

Kunststein- und Vorsatzbeton-Materialien aller Sorten und Imitationen
liefert die Vertrauensfirma

Terrazzo- & Jurasit-Werke A.-G.
Bärschwil

Um
Teppiche

**EINZELN nach
Ihren Entwürfen**

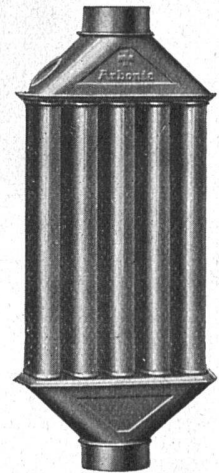
anzufertigen, schufen wir eine Sonderabteilung. Wann dürfen wir für Sie den ersten „Schweizer-Orient-Teppich“ nach unserem patentierten Verfahren herstellen? Schreiben Sie uns um nähere Auskunft.

**Schweizer Teppichfabrik
Ennenda**

„ARBONIA“

der Ofenaufsatz mit der
grössten Heizfläche

**Karl
Schnitzler**
Apparatebau
Arbon



Weitere Spezialitäten:

Wäschezentrifuge „MARS“

Abtropfbrett „PROPER“

Sanitäts- und

Toilettespiegelschrank „HYGUS“

HEINRICH BRÄNDLI

ASPHALT-, DACHPAPPEN- UND HOLZZEMENT-FABRIK

HORGEN
TELEPHON 38

ZÜRICH
TELEPHON 33.887

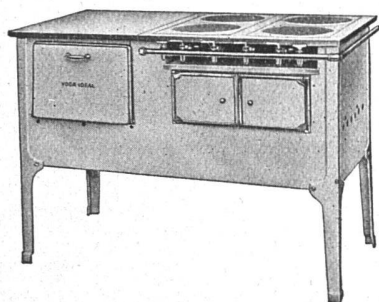
Asphalt-Beläge • Asphalt-Isolierungen

GOLDENBOHM & CO. ZÜRICH 8

DUFOURSTR. 47 • TELEPHON 20.860

SPEZIALHAUS FÜR FEINE SANITÄRE INSTALLATIONEN
NEUBAUTEN, UMÄNDERUNGEN UND REPARATUREN

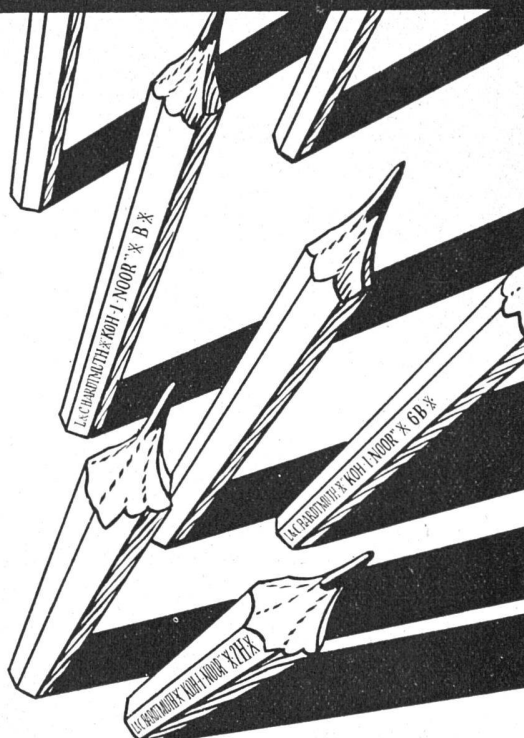
Der
**VOGA-Ideal
Gasherd**



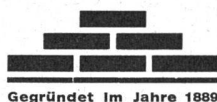
vereinigt Sachlichkeit mit
Oekonomie im Gasverbrauch

H. Vogt-Gut A.-G.
Arbon

L. & C. HARDTMUTH



KOH-I-NOOR



Gegründet im Jahre 1889

J.J. WEILENMANN • BAUMEISTER

Pflanzschulstrasse 29 ZÜRICH 4 Telefon 33.060
übernimmt

NEU- UND UMBAUTEN JEDER ART

Zement- und Eisenbetonarbeiten, Fassadenrenovationen, Reparaturen, Aufbrucharbeiten mit
Ingersoll-Rand-Kompressor, Schwemmkanalisationsanschlüsse.

Berücksichtigen Sie die Inserenten Ihrer Zeitschrift

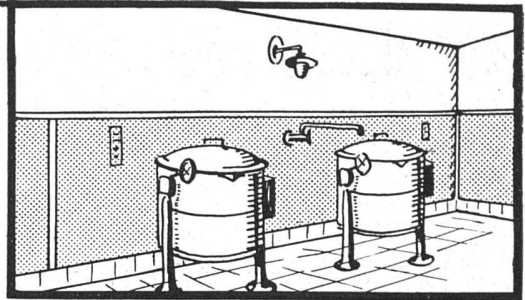
V

Wigga
PLATTEN

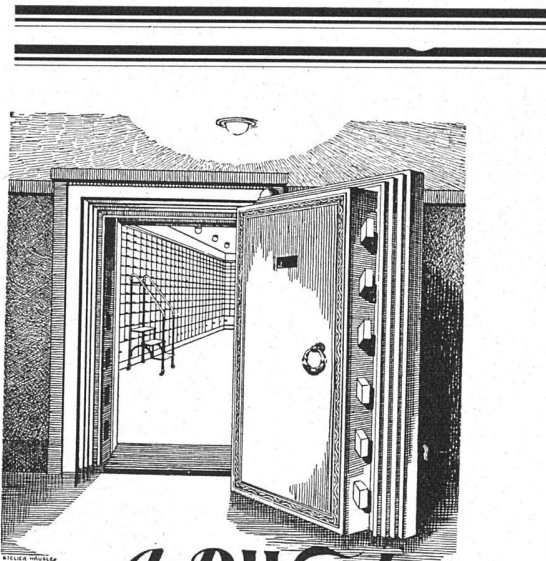
der Wand-
belag der
Zukunft für

Küchen, Badzimmer, Toiletten, Vestibüle
etc. in modernen Farben, hygienisch,
säurebeständig, solid u. abwaschbar

ISOLIERPLATTEN-FABRIK WIGGA A.G., REIDEN



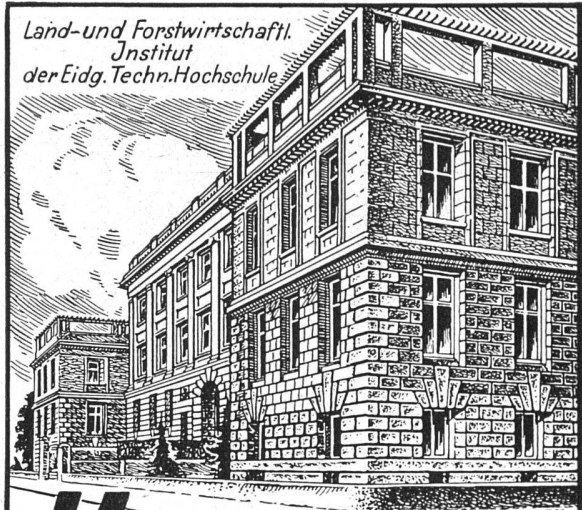
Verlangen Sie Prospekt Nr. 3



A.&R. Wiedemar

BERN GEGRÜNDET 1862
GOLDENE MEDAILLE S.L.A.B. 1914
TRESORANLAGEN
SCHALTERKASSEN

Land- und Forstwirtschaftl.
Institut
der Eidg. Techn. Hochschule



RT RHEIN

Kalksteine
für Hoch- und Tiefbau

LÄGERNSTEINBRUCH A.G.
REGENSBURG

Telephon Dielsdorf 11 ★ Station Steinmaur

J. G. FLUHRER ZÜRICH

FORCHSTRASSE 232-234

TELEPHON 25.015

FENSTERFABRIK UND GLASEREI

SPEZIALITÄT: PATENT-SCHIEBEFENSTER ZUM HOCH-
SCHIEBEN UND IN DIE BRÜSTUNG VERSENKBAR
SEITENSCHIEBEFENSTER • FENSTER IN EINFACHER
BIS REICHSTER AUSFÜHRUNG • PRIMA REFERENZEN



Schiebefenster
beide Flügel um-
legbar,
zum Reinigen



Schiebefenster
beide Flügel in die
Brüstung
versenkbar



Unser grosses Ausstellungshaus gibt Ihnen
manche Anregung. Es steht Ihnen immer offen

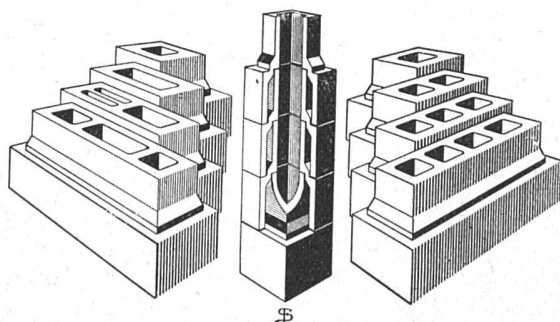
J. KELLER & CO., PETERSTR. 16

Gegründet 1861

ZÜRICH

**Neuzeitliche Möbel · Innen-Ausstattung
Dekorationsstoffe, Tapeten, Einzelmöbel aller Art**

VULKAN-KAMIN



Für Privat, Industrie und
Fernheizungen konkurrenzlos.
Spezialkamine nach Plan mit voller Garantie
für Feuer- und Wetterbeständigkeit!

VULKAN-KAMINWERK DIETIKON

Schöneggstr. 32 Tel. 322 Dietikon



SPENGLERARBEITEN
DACHDECKERARBEITEN
ASPHALTARBEITEN
INSTALLATIONEN
IN GAS UND WASSER
SANITÄRE ANLAGEN
IN SOLIDER UND SAUBERER
AUSFÜHRUNG

Gesellschaft der L. von Roll'schen Eisenwerke Gerlafingen

Werke in Gerlafingen, Clus, Choindex, Rondez, Bern, Olten

SPEZIALITÄTEN FÜR BAUTEN:

Bau- und Ornamentguss

Material für Zentralheizungen

Heizkessel, Rippenheizröhren, Wärmeplatten,
Wärmeschränke, Ventile, Formstücke
und Flanschen

Schmiedeeiserne und gusseiserne Gestelle für Kachelöfen und Kochherde

Material für sanitäre Anlagen

Badwannen, Waschbecken etc.

Guss-eiserne Röhren und Absperrorgane für Gas- und Wasserleitungen

Kanalisationsartikel

Baumaschinen

Betonmischer, Bauwinden etc.

Hebezeuge und Transportanlagen aller Art

Verkauf meist durch den Eisenhandel

EINFRIEDUNGEN

aus Holz, unter Druck mit heissem Teeröl imprägniert
10 Jahre Garantie gegen Fäulnis
Solid, geschmackvoll, billig

HOLZPFLASTER

für Werkstätten, Remisen, Garagen, Plätze, Strassen



Telephon 46 / Telegramme: Teeröl

BAHNSCHWELLEN UND HÖLZER FÜR BAHNBAU

jeglicher Art / Imprägnierung mit Teeröl nach
Vorschriften der S.B.B.

J. Spiegel

KÜHLSCHRANKFABRIK

Albisriederstr. 80 Tel. 31.444

ZÜRICH

SPEZIALFABRIK

für

Kühlanlagen

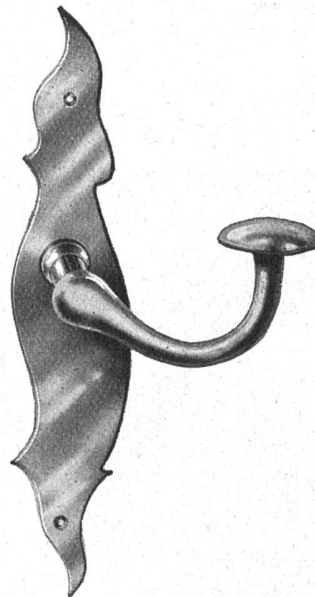
Isolierungen, Kühlschränke

Büfetteinrichtungen

Gläserchränke

Spüleinrichtungen

FEINE BESCHLÄGE



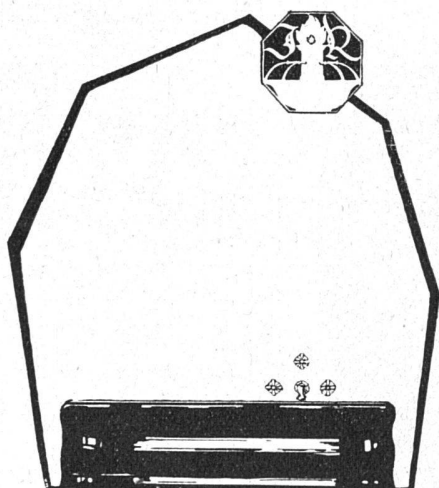
F. Bender.

ZÜRICH OBERDORFSTRASSE

BESCHLÄGE WERKZEUGE TELEPHON 27 192

JOS. ROTHMAYR, ING.

ZÜRICH • GESSNERALLEE 40 • TEL. 57.633



**H
Y
S
P
A**

Gruppe II
Stand 11

**GESUNDHEITSTECHNISCHE
ANLAGEN • ZENTRALHEIZUNGEN**

für Villen, Schulen, Fabriken, Verwaltungsgebäude, Spitäler

SWB

Hektor Schlatter & Co.

St. Gallen

WASSERGASSE 30

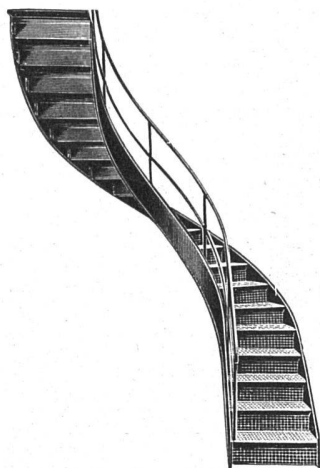
Telephon 401

**WERKSTÄTTEN FÜR FEINE
SCHREINERARBEITEN**

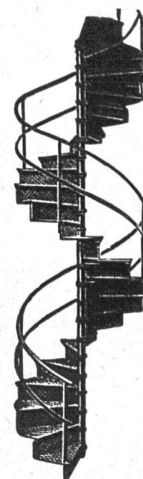
Uebernahme aller Art Schreinerarbeiten für den
gesamten Innenausbau in gediegener Ausführung
und erstklassigem gut gelagertem Material, nur
auf Bestellung, nach Entwürfen und unter Leitung
von Architekten

Gebr. Demuth / Baden

Pat. gepresste eiserne Treppen



Pat. N.º 108884
Treppen
mit
Schutzfalz
für
Gummi- und
Linoleumbelag



B.A.G. Zuglampe No. 81212 mit unifarbigen Pergamentschirm Fr. 42.-

B.A.G.-Lampen strahlen ein blendfreies, nie ermüdendes Licht. Jede B.A.G.-Lampe wirft genau den ihrem Zweck entsprechenden Lichtkegel.

In allen Fachgeschäften erhältlich. Verkaufs- und Muster-Lager Kaspar-Escher-Haus, Zürich, Stampfenbachstraße 15

B'A'G

Turgi



**Ziegel und Back-
steine Jahrtausende
alt-noch heute das
beste Baumaterial!**

Berücksichtigen Sie die Inserenten Ihrer Zeitschrift

Spezialbeton A.G.

Staad (St. Gallen)



Kunststeinwerke

Telephon Nr. 34

Wir fabrizieren mit neuesten, maschinell-automatischen Einrichtungen im Grossen

Bimsbeton-Leichtbausteine und -Platten

in den für schweiz. Verhältnisse geeigneten Formen und Qualitäten.

Dieses Fabrikat ermöglicht rasch und billig zu bauen, gibt trockene, gesunde und warme Wohnungen, ist feuer-sicher, schraub- und nagelbar und von ausserordentlicher Isolierfähigkeit, also für unser Klima wie geschaffen.

Ein bekannter Architekt schreibt: «Im November 1927 bezog ich mein zumeist bei Regenwetter erbautes Eigenheim und konnte bei plötzlich auf 22° eingetretener Kälte konstatieren, dass ich mit meiner auf 55° geheizten Warmwasserheizung mit diesen Bimsbeton-Steinen ein warmes und durchaus trockenes Haus hatte.»

HEINRICH LIER

INGENIEUR

Zürich, Badenerstrasse 440

Telephon 39.205



HEIZUNG
UND
LÜFTUNG



Projektierung und Ausführung von Heizungs- und
Lüftungsanlagen jeden Systems und Umfangs



ANKER

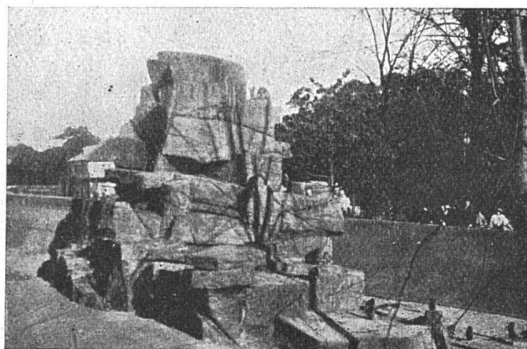
Jahrhundertausstellung

Kunstmuseum Bern

Waisenhausstrasse

bis 23. August

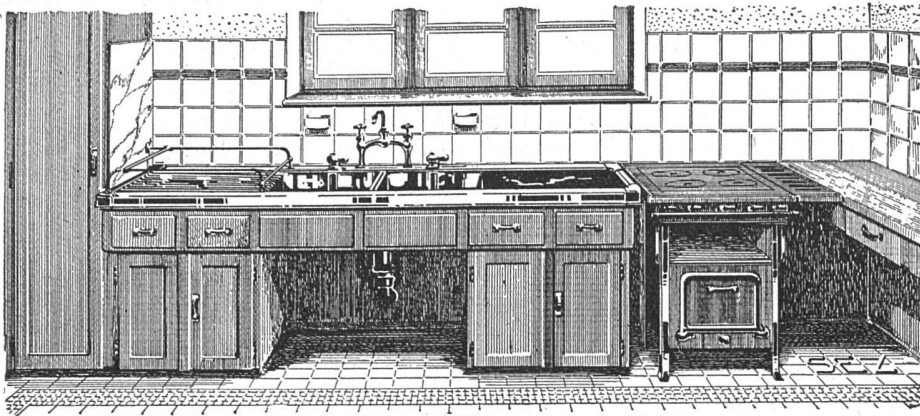
Geöffnet 10—12 u. 2—5 Uhr (Sonntags bis 4 Uhr)
Montag morgen geschlossen. Eintritt Fr. 1.—



ZOO IN BASEL
AFFENZWINGER

KÜNSTLICHE FELSEN AUF

Rauchs Reform-Rabitz



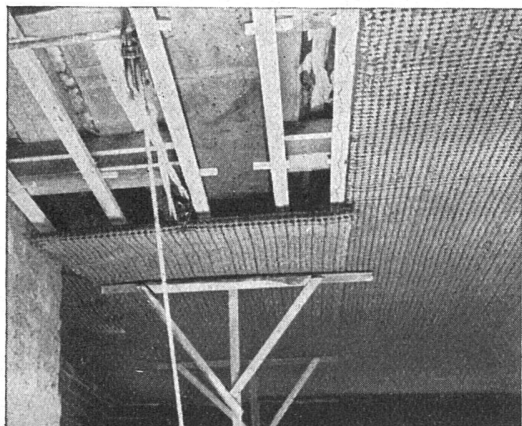
DIE NEUE KÜCHE

SEZ

SPEZIALFABRIK
FÜR MODERNE
PRAKTISCHE
SPÜLTISCHE
U. SANIT. APPARATE

SEZ

STÖCKLI & ERB
KÜSNACHT-ZÜRICH



Rissfreie Drahtziegeldecken

**SCHWEIZERISCHE
DRAHTZIEGELFABRIK A.G.**
Lotzwil (Bern)

Telephon 173

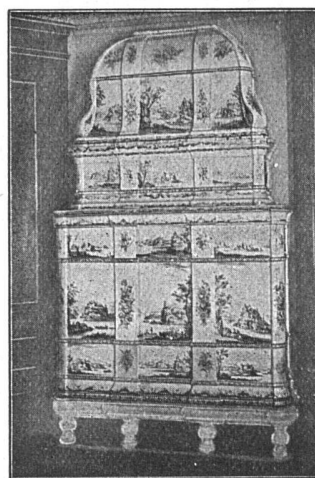
Drahtziegelgewebe in Rollen von 5 m², Streifen in jeder Breite

Alleinige Fabrikanten des Ideal-Rabitz:

In Rollen von 10 m², Streifen in jeder Breite

Kostenlose Instruktionen für jede Konstruktion

Verlangen Sie Muster, Prospekte und Preislisten



Hochfeuerfeste Qualitätsware

OFENFABRIK KOHLER A.G.

METT-BIEL

Schweizerische
BANKGESELLSCHAFT

Winterthur, ZÜRICH, St. Gallen
Aarau, Basel, Bern etc.

SORGFÄLTIGE BESORGUNG IHRER BANKGESCHÄFTE

AKTIENKAPITAL FR. 100,000,000

RESERVEN FR. 32,000,000

Berücksichtigen Sie die Inserenten Ihrer Zeitschrift

XIII

Die neuen Tapeten des bekannten Architekten F. A. Breuhaus sind seine reifste Leistung. Die delikat abgestimmten, ruhig gemusterten Blätter sind ein Genuss für jeden, der schöne Räume liebt. Auch seine etwas bewegteren, apart kolorierten Entwürfe haben grossen Reiz. Beste Qualität. Hier sehen Sie einen kleinen Abschnitt als Probe.



Breuhaus - Tapeten
W. Wirz-Wirz A G
 BASEL BERN GENÈVE LAUSANNE



**Musterbücher
 stehen zu Diensten.**



GESELLSCHAFT DER **L. VON ROLL** SCHEN EISENWERKE
 OOOOOO WERK : **EISENWERK KLUS** IN KLUS KT. SOLOTHURN

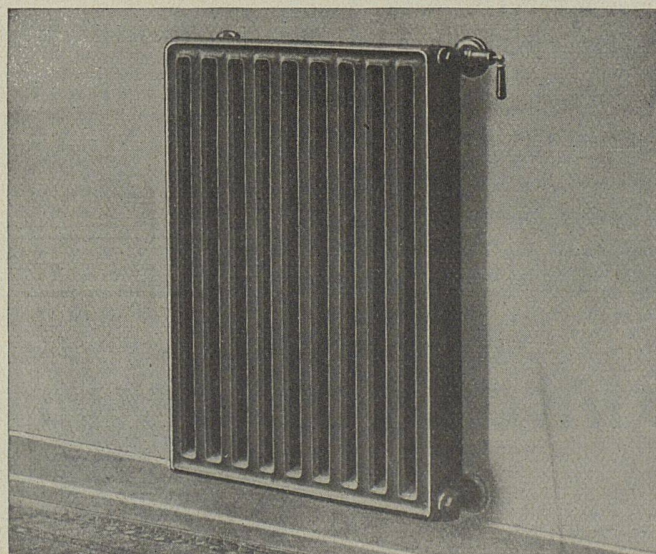


Radiator
 für freie
 Aufstellung

Wirksam,
 sauber und
 zweckmässig

Strahlung
 nach vorn

Luft-
 wärmende
 Rückseite



Beste
 Ausführung
 erfordert
 Wandfüsse
 und
 verdeckte
 Anschlüsse
 Spezialhahn
 (Oederlin)
 und
 Rücklauf-
 Ver-
 schraubung

«COLUMBUS» SONDER-RADIATOR + Patent