

Zeitschrift: Das Werk : Architektur und Kunst = L'oeuvre : architecture et art
Band: 18 (1931)
Heft: 7

Werbung

Nutzungsbedingungen

Die ETH-Bibliothek ist die Anbieterin der digitalisierten Zeitschriften auf E-Periodica. Sie besitzt keine Urheberrechte an den Zeitschriften und ist nicht verantwortlich für deren Inhalte. Die Rechte liegen in der Regel bei den Herausgebern beziehungsweise den externen Rechteinhabern. Das Veröffentlichen von Bildern in Print- und Online-Publikationen sowie auf Social Media-Kanälen oder Webseiten ist nur mit vorheriger Genehmigung der Rechteinhaber erlaubt. [Mehr erfahren](#)

Conditions d'utilisation

L'ETH Library est le fournisseur des revues numérisées. Elle ne détient aucun droit d'auteur sur les revues et n'est pas responsable de leur contenu. En règle générale, les droits sont détenus par les éditeurs ou les détenteurs de droits externes. La reproduction d'images dans des publications imprimées ou en ligne ainsi que sur des canaux de médias sociaux ou des sites web n'est autorisée qu'avec l'accord préalable des détenteurs des droits. [En savoir plus](#)

Terms of use

The ETH Library is the provider of the digitised journals. It does not own any copyrights to the journals and is not responsible for their content. The rights usually lie with the publishers or the external rights holders. Publishing images in print and online publications, as well as on social media channels or websites, is only permitted with the prior consent of the rights holders. [Find out more](#)

Download PDF: 02.04.2026

ETH-Bibliothek Zürich, E-Periodica, <https://www.e-periodica.ch>

Verzeichnis der ständigen Inserenten der Zeitschrift «Das Werk»

Asphalt:

Walter Frick-Glass, Altstetten-Zürich
 Hch. Brändli, Horgen
 Asphalt-Emulsion A.-G., Schlieren
 E. R. Zetter & Co., Solothurn

Apparatebau:

Karl Schnitzler, Arbon

Aufzüge:

Uto A.-G., Altstetten-Zürich
 Schindler & Co., Luzern
 August Lerch, Oetenbachgasse 5, Zürich
 (Briefaufzüge)
 Otis Aufzugswerke, Zürich

Banken:

Schweizerische Volksbank, Generaldirektion Bern
 und 63 Niederlassungen
 A.-G. Leu & Co., Zürich
 Schweiz. Bankgesellschaft, Zürich

Baubeschläge:

U. Schärer & Söhne, Münsingen (Bern)
 F. Bender, Oberdorfstr., Zürich
 Jakob Scherrer, Bleicherweg 26, Zürich
 H. Staub & Co., Seefeldstr. 71, Zürich
 Max Ulrich, Niederdorfstr. 20, Zürich

Baugeschäfte:

Baugeschäft Muesmatt A.-G., Bern
 Schweiz. Strassenbau-Unternehmung A.-G., Bern
 Gribi & Co., Burgdorf
 Hans Meier & Co., Niedergösgen
 Hch. Hatt-Haller, Zürich
 Locher & Cie., Talstrasse 12, Zürich
 W. Stäubli, Zurlindenstr. 115, Zürich
 J. J. Weilenmann, Zürich 4

Baumaschinen:

Gesellschaft der L. von Roll'schen Eisenwerke,
 Gerlafingen
 Franz Stirnimann, Olten

Baumaterialien:

K. Winkler & Co., Altstetten-Zürich
 Gebr. Demuth, Baden
 Buss A.-G., Fasel
 Columeta S. A., Basel
 Zementwarenfabrik Schänzli, Basel
 Baustoffe Bern, K. A. G., Bern
 C. Gartenmann & Cie., Bern
 Hirschi-Baumann A.-G., Waisenhausstr. 18/20, Bern
 Rauch's Reform-Rabitzwerk, Bützberg (Bern)

Fortsetzung folgt



B.A.G.-Zuglampe No. 81212 mit unifarbigen Pergamentschirm Fr. 42.-

B.A.G.-Lampen strahlen ein blendfreies, nie ermüdendes Licht. Jede B.A.G.-Lampe wirft genau den ihrem Zweck entsprechenden Lichtkegel.

In allen Fachgeschäften erhältlich. Verkaufs- und Muster-Lager Kaspar-Escher-Haus, Zürich, Stampfenbachstraße 15

B·A·G

Turgi

werkbundsiedlung

neubühl

(wollishofen)

auf 1. oktober 1931

zu vermieten

4 ateliers

mit 1—2-zimmerwohnung
oder 3—4-zimmerwohnung

mietpreise:

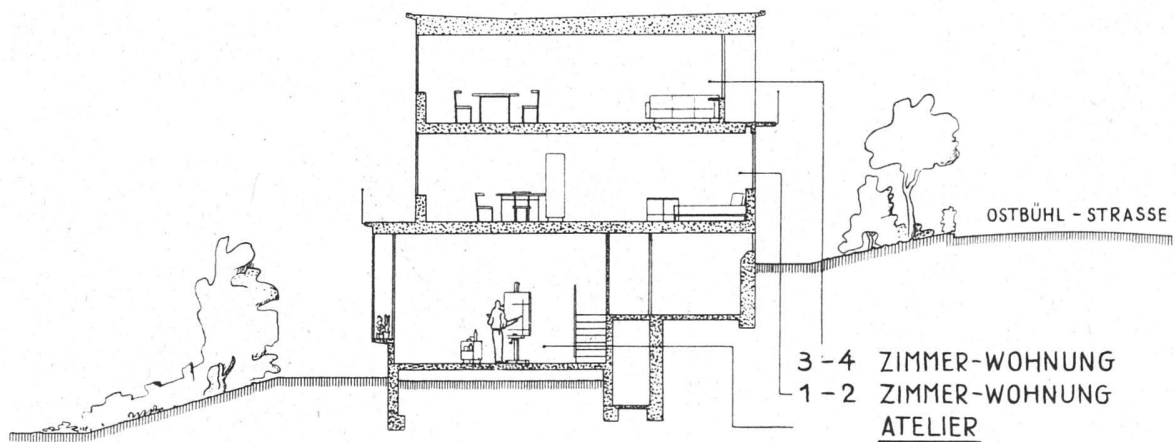
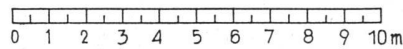
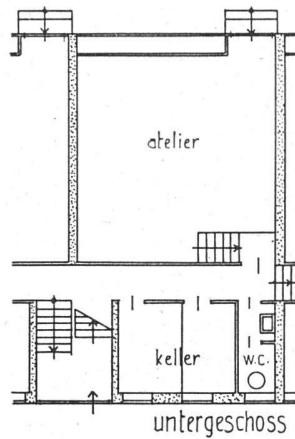
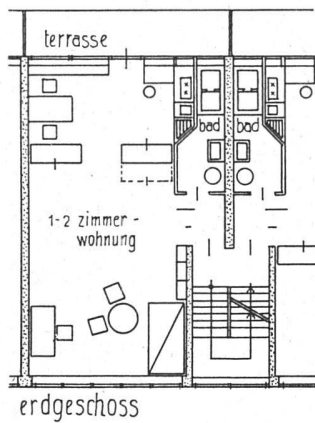
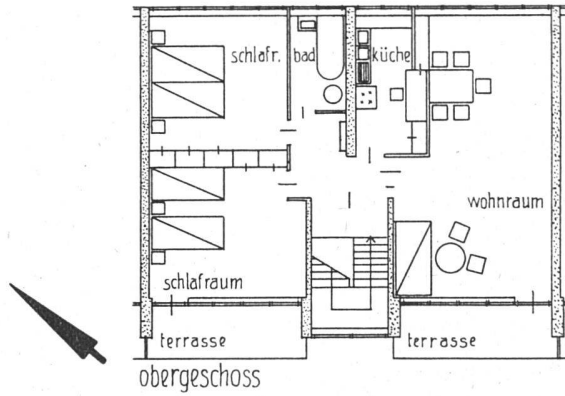
atelier allein ca. fr. 1000

atelier mit
1—2-zimmerwohnung ca. fr. 1800

atelier mit
3—4-zimmerwohnung ca. fr. 2600

auskunft gibt geschäftsstelle

stadelhoferstrasse 26, telephon 21501



SANITÄRE ANLAGEN

ERSTES SPEZIALHAUS AM PLATZ

ALBERT GRÜNE

INGENIEUR - BASEL

19 STERNENGASSE TELEPHON SAFRAN 4758



für wetterfeste, dauerhafte Fassaden-Anstriche.

TECHN. PHOTOGRAPHIE

Spezialität in Architektur-Aufnahmen

Konstruktionen, Maschinen

Aufnahmen für Kataloge und Werke aller Art

H. WOLF-BENDER, Kappelergasse 16, ZÜRICH

Atelier für Reproduktionsphotographie

Aufzüge für Banken Industrie

Brief-, Spelse- und Waren-Aufzüge
mit Handbetrieb erstellt mit Garantie

August Lerch, Mech. Schlosserei, Zürich
Oefenbadgasse 5

Der heimelige Kachelofen lebt wieder auf

denn die moderne Technik hat ihn derart verbessert, dass eine Wärmeausnützung von 80% und mehr erzielt wird. Also billigeres Heizen, gesündere Wärme. Schreiben Sie noch heute um die Broschüre: „Warum just Kachelofen“. Gratisversand durch die Auskunftstelle des Verbandes schweiz. Kachelofen-Fabrikanten, Oberrieden-Zürich.

EUBÖOLITH-FUSSBÖDEN

bestens bewährt für Fabriken, Geschäftshäuser, Schulen, Spitäler, Bureaux, mit und ohne Korkisolierung

EUBÖOLITH-LINOLEUM-UNTERLAGEN

BIMSBETON UND KORKBIMSBETON + PATENT Nr. 134018

als Unterlagen für Linoleum, Parkett, Teppiche etc.

PILOKOLLAN

Maschinenbefestigung ohne Schrauben und Bolzen

EUBÖOLITHWERKE A.G., OLTEN



ASFALTAM

Abdichtungen unbegehbar auf Betonunterlage
und auf Holzschalung

Terrassen-Beläge begehbar (Asbestplattenbelag)

Terrassen-Isolationen unter Plättlibelag

Neueindeckung, Reparatur undichter Dächer

Eindeckung von Schuppen und Provisorien, Aus-
stellungshallen usw.

Kostenberechnungen, Vorschläge und Muster
durch

Bernhard HITZ · USTER

Telephon 326