

**Zeitschrift:** Das Werk : Architektur und Kunst = L'oeuvre : architecture et art  
**Band:** 18 (1931)  
**Heft:** 7

## **Werbung**

### **Nutzungsbedingungen**

Die ETH-Bibliothek ist die Anbieterin der digitalisierten Zeitschriften auf E-Periodica. Sie besitzt keine Urheberrechte an den Zeitschriften und ist nicht verantwortlich für deren Inhalte. Die Rechte liegen in der Regel bei den Herausgebern beziehungsweise den externen Rechteinhabern. Das Veröffentlichen von Bildern in Print- und Online-Publikationen sowie auf Social Media-Kanälen oder Webseiten ist nur mit vorheriger Genehmigung der Rechteinhaber erlaubt. [Mehr erfahren](#)

### **Conditions d'utilisation**

L'ETH Library est le fournisseur des revues numérisées. Elle ne détient aucun droit d'auteur sur les revues et n'est pas responsable de leur contenu. En règle générale, les droits sont détenus par les éditeurs ou les détenteurs de droits externes. La reproduction d'images dans des publications imprimées ou en ligne ainsi que sur des canaux de médias sociaux ou des sites web n'est autorisée qu'avec l'accord préalable des détenteurs des droits. [En savoir plus](#)

### **Terms of use**

The ETH Library is the provider of the digitised journals. It does not own any copyrights to the journals and is not responsible for their content. The rights usually lie with the publishers or the external rights holders. Publishing images in print and online publications, as well as on social media channels or websites, is only permitted with the prior consent of the rights holders. [Find out more](#)

**Download PDF:** 12.02.2026

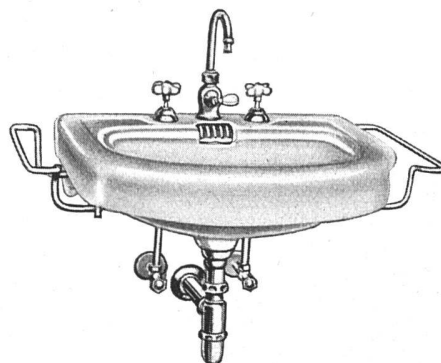
**ETH-Bibliothek Zürich, E-Periodica, <https://www.e-periodica.ch>**

# DER NEUE WASCHTISCH

mit unsichtbaren, verdeckt montierten Konsolen  
 + Patent, in Feuertön oder in Duraba, wird täglich mehr verlangt

Referenzen und Prospekte stehen zu Ihren Diensten

WO SIND DIE KONSOLEN?



Besuchen Sie unsere reichhaltigen  
 modernen Ausstellungsräume

## SANITAS A.G.

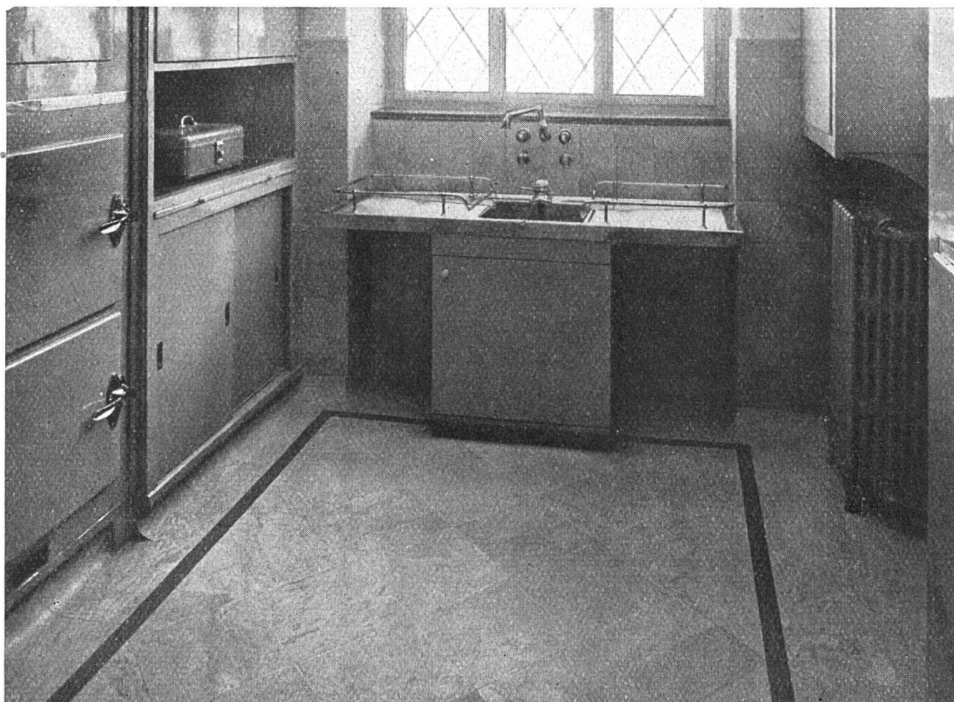
Zürich, Limmatplatz 7

St. Gallen, Sternackerstr. 2

Bern, Effingerstr. 18

Basel, Spitalstr. 18

## GUMMI BÖDEN



## NAEF & SPECKER GUMMI A.-G. • ZÜRICH

ERSTES SPEZIALHAUS DER SCHWEIZ • GEGRÜNDET 1861

*„Eine prächtige Brücke“*  
*urteilt der Fachmann*  
**aber wie**  
**stehts mit der Abdichtung?**



Die Abdichtung solcher Brücken ist ein Problem für sich.  
 Es wurde gelöst durch Verwendung von ASPHALTOID,  
 dem von uns hergestellten elastischen Asphalt-Isolier-  
 stoff mit imprägnierter Gewebe-Einlage, in doppel-  
 ter Schicht verlegt mit den nötigen Vor-, Zwi-  
 schen- und Überstrichen heisser Klebemasse.  
 Das Bild zeigt die Hochbrücke in Baden, in  
 gleicher Weise wurde auch die Isolierung der  
 neuen Kornhausbrücke Zürich ausgeführt.  
 Über Arbeitsweise und Bewährung des  
 Materials können wir mit Referen-  
 zen führender Ingenieure dienen,

**MEYNADIER**  
 MEYNADIER & CIE · A · G · ZÜRICH  
 HANDELSHOF, URANIASTRASSE 35, TELEPHON 58.620  
 Fabrik in Altstetten-Zürich