

Zeitschrift: Das Werk : Architektur und Kunst = L'oeuvre : architecture et art
Band: 18 (1931)
Heft: 7

Werbung

Nutzungsbedingungen

Die ETH-Bibliothek ist die Anbieterin der digitalisierten Zeitschriften auf E-Periodica. Sie besitzt keine Urheberrechte an den Zeitschriften und ist nicht verantwortlich für deren Inhalte. Die Rechte liegen in der Regel bei den Herausgebern beziehungsweise den externen Rechteinhabern. Das Veröffentlichen von Bildern in Print- und Online-Publikationen sowie auf Social Media-Kanälen oder Webseiten ist nur mit vorheriger Genehmigung der Rechteinhaber erlaubt. [Mehr erfahren](#)

Conditions d'utilisation

L'ETH Library est le fournisseur des revues numérisées. Elle ne détient aucun droit d'auteur sur les revues et n'est pas responsable de leur contenu. En règle générale, les droits sont détenus par les éditeurs ou les détenteurs de droits externes. La reproduction d'images dans des publications imprimées ou en ligne ainsi que sur des canaux de médias sociaux ou des sites web n'est autorisée qu'avec l'accord préalable des détenteurs des droits. [En savoir plus](#)

Terms of use

The ETH Library is the provider of the digitised journals. It does not own any copyrights to the journals and is not responsible for their content. The rights usually lie with the publishers or the external rights holders. Publishing images in print and online publications, as well as on social media channels or websites, is only permitted with the prior consent of the rights holders. [Find out more](#)

Download PDF: 22.02.2026

ETH-Bibliothek Zürich, E-Periodica, <https://www.e-periodica.ch>

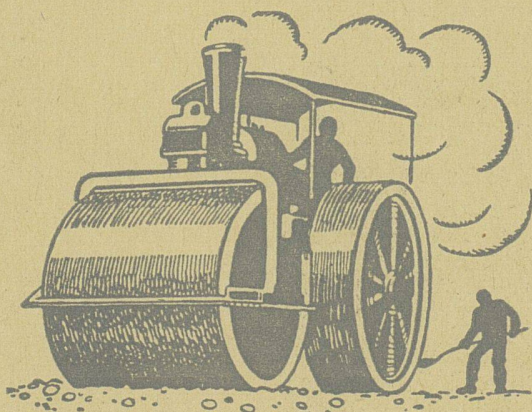
Dilatit-Korkstein

in Platten- und Schalenform

isoliert gegen Wärme,
Kälte und Schall

Spezial-Produkt der Korksteinfabrik von

Wanner & Co. A.-G., Horgen



WALZARBEITEN MIT UND OHNE MATERIALLIEFERUNG

Bogenpflaster • Stampfasphalt • Oberflächenteerungen
Gussasphalt • Walzenvermietungen • Mexphaltbeläge
Pflastersteine • Teermakadambeläge • Nacoviabeläge
Strassenwalzungen • Bitumuls-Kalt-Spramexierungen

SCHWEIZERISCHE STUAG STRASSENBAU-UNTERNEHMUNG A. G.

ALPNACH
Bahnhofplatz
Telephon 7

BERN
Laupenstr. 8
Tel. Böllw. 34.33

ZÜRICH
Steinwiesstr. 40
Telephon 24.381

LAUSANNE
Rue D'Etraz 20
Téléphone 22.028

OLTEN
Römerstr. 14
Telephon 7.88

BASEL
Markthalle
Tel. Safran 23.90

CHUR
Unt. Bahnhofstr. 230-31
Telephon 147

AARAU
Igelweid 22
Telephon 15.33

BIEL
Neuengasse 6
Telephon 20.77

SITTEN
Rue du Midi
Telephon 4.61

LUGANO
Corso Pestalozzi 5
Telephon 11.58

NEUCHÂTEL
Rue St-Honoré 7
Téléphone 9.98

FRAUENFELD
Sägestrasse
Telephon 7.11

SCHWYZ
Telephon 1.22

FREIBURG
Bundesstr. 15
Telephon 43.23

ST. GALLEN

SOLOTHURN
Zuchwilstrasse
Telephon 8.58

Garage-Abschlüsse verschiedener Systeme

Kipptore

Schiebtore

Rolltore etc.

Wilh. Baumann, Rolladen- und Jalousiefabrik, Horgen

Telephon 57

«SOMAG» Zwillingsplatte

doppelseitig glasiert, totale Wandstärke nur 25 mm — das geeignetste und schönste Material

für freistehende Trenn- und Zwischenwände

in Bädern, Toiletten etc.

BAUBEDARF ZÜRICH A G



Eternit-Bedachungen, äussere Wandverkleidungen, Innenbau

Eternit-Installations- und Druck-Röhren, Garagen

ETERNIT NIEDERURNEN

Berücksichtigen Sie die Inserenten Ihrer Zeitschrift

Terner & Chopard, Ingenieure

Zürich, Bahnhofstrasse 72
Telephon 38.325

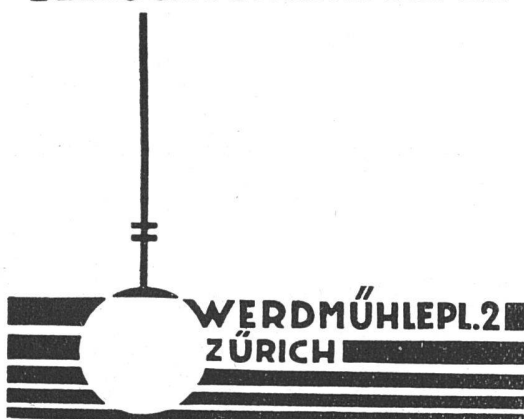
Armierter Beton

Moderner Holzbau

Eisenkonstruktionen

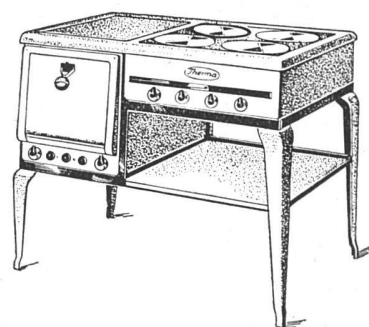
EMIL THOMA

BELEUCHTUNGSKOERPER



**Erstellen
Sie keinen
Neubau ohne elektr.**

Therma-Herde



50% kürzere Aufheizzeit des Backofens
bei bisheriger Wattaufnahme. Mühelose Bedienung
und Reinigung. Lieferbar in blau, weiss und grün Email.
Wichtige konstruktive Neuerungen.

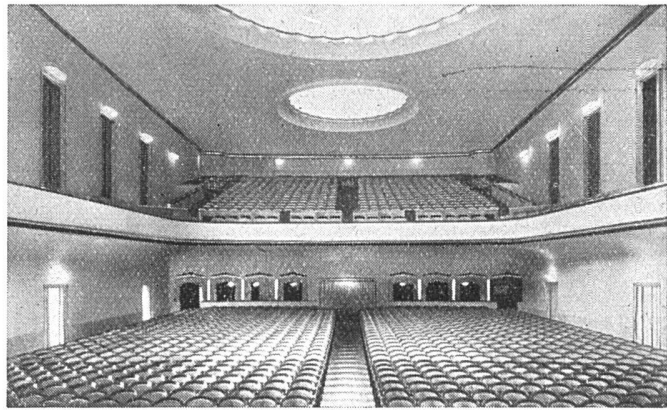
Unverwüstlich - Rostfrei

Prospekte und Offerten kostenlos!

„Therma“ A.-G. Schwanden (Glarus)

J. H. Müller **Centralheizungen
als Spezialität**
RÜTI (ZCH) TEL. 30 • ZÜRICH 1. BELLEVUE TEL. HOTTINGEN 324 • CHUR. TEL. 160

AG. MÖBELFABRIK HORGEN-GLARUS IN HORGEN



Kino Apollo Zürich • Ausgeführt 1928 • 2000 Sitzplätze

**ERSTE SCHWEIZER
SPEZIALFABRIK FÜR BESTUHLUNGEN ALLER ART**

GEGEN: **KÄLTE
WÄRME
SCHALL**

KORK PLATTEN
SCHALEN
SCHROT

KORKSTEINWERKE A.-G.

KÄPFNACH-HORGEN



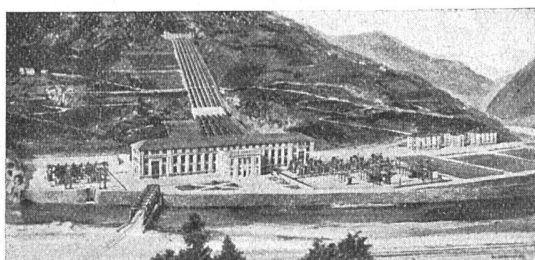
Bitumitekt

Seit 25 Jahren bewährte Dauerdachpappe für Bedachungen und Isolierungen • 1a. Referenzen aus allen Gegenden der Schweiz

FIRMA

FRICK-GLASS • ALTSTETTEN-ZÜRICH

SPEZIALHAUS FÜR BEDACHUNGS- UND ISOLIERMATERIAL



**Società Idroelettrica
dell' Isarco, Torino**

Centrale de Cardano (Italie)

La plus grande usine hydroélectrique d'Europe:

5 générateurs à 45 000 chevaux
3 " à 14 000 "

Toutes les installations tant celles de ventilation que celles de protection ont été fournies et installées par la maison

Ing. D. Siebenmann, Berne (Suisse)

Konsumstrasse 4



Prüfen Sie
die bewährten
Erzeugnisse
der Schweizer
Teppichfabrik
Ennenda

Marke zwei rote
Streifen mit dem
Bären

Die Vorteile werden auch Sie
überzeugen

Verkauf nur an Wiederverkäufer

Wir weisen gerne Firmen nach
die unsere Artikel führen



EINLADUNG ZUR SUBSKRIPTION für das demnächst erscheinende Buch

DAS DACHDECKERHANDWERK IN DER SCHWEIZ

verfasst von **Henri Waller, Dachdeckermeister, in Zürich**

Dasselbe ist besonders wertvoll für Architekten, Bau-, Zimmer- und Spenglermeister, Techniker und Schulen. 264 Quartseiten (22 × 30) feinst Kunstdruckpapier, 87 Autotypien, 286 technische Zeichnungen, in ganz Leinwand gebunden. — **Subskriptionspreis bis Mitte Juli Fr. 25.—.** Buchhandelspreis Fr. 35.—
Bestellungen sind zu richten an den Verlag **ED. HOFFMANN - LANG**, Postfach Bahnhof, **ZÜRICH**

**ELEKTRISCHE
UNTERNEHMUNGEN**

G. PFENNINGER & CO
TEL. S. 29.30 ZÜRICH 3

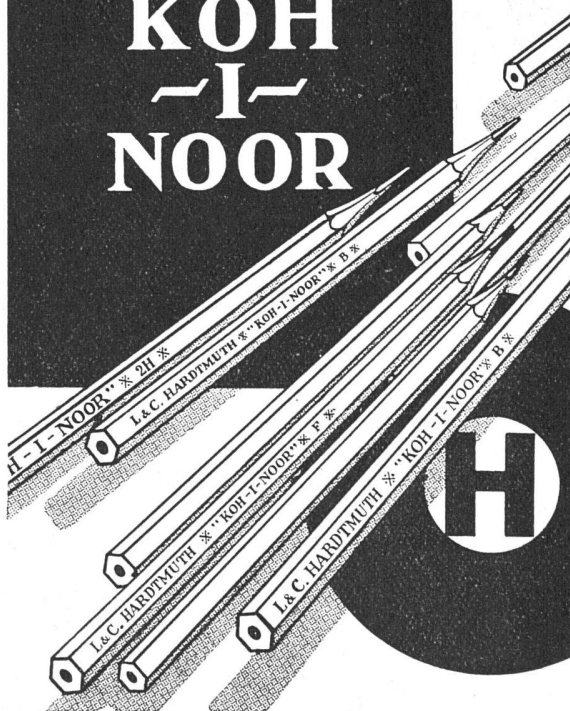
Elspagnoletten
FÜR ALLE NEUBAUTEN

*Architekten & Haus-
Besitzer wählt diesen
Verschluss f. Fenster,
Balkontüren und
Jalousieläden Beste
und billigste
Bezugsquelle*



U. SCHÄRER & SÖHNE
BAUBESCHLÄGEFABRIK
MÜNSINGEN
BERN

**L. & C.
HARDTMUTH
KOH
-I-
NOOR**



JAKOB SCHERRER

Bleicherweg 26 • Zürich 2 • Telephon 52.371

SPENGLEREI • QUALITÄTSARBEITEN

Ausführung sämtlicher Spenglerarbeiten am neuen Aufnahmegebäude
Zürich-Enge und an den Perrondächern Zürich-Wiedikon

KITTLOSE VERGLASUNGEN

nach eigenem bewährtem System mit Bleibanden

5 Vertrauens Häuser

für den Architekten

IN LINOLEUM

INLAID & GUMMI

MASCHINEN- UND

ORIENTTEPPICHEN



Hans Hassler & Co a.g. Aarau
H. Rüegg-Perry a.g. Zürich
J. Hallensleben a.g. Luzern
Bossart & Co a.g. Bern
Giroud s.a. Lausanne



Innen-Ausstattung

Neuzeitliche Möbel Dekorationsstoffe, Tape- ten, Einzelmöbel aller Art

Unser grosses Ausstellungshaus gibt Ihnen
manche Anregung. Es steht Ihnen immer offen

J. KELLER & CO., PETERSTR. 16, ZÜRICH

Gegründet 1861

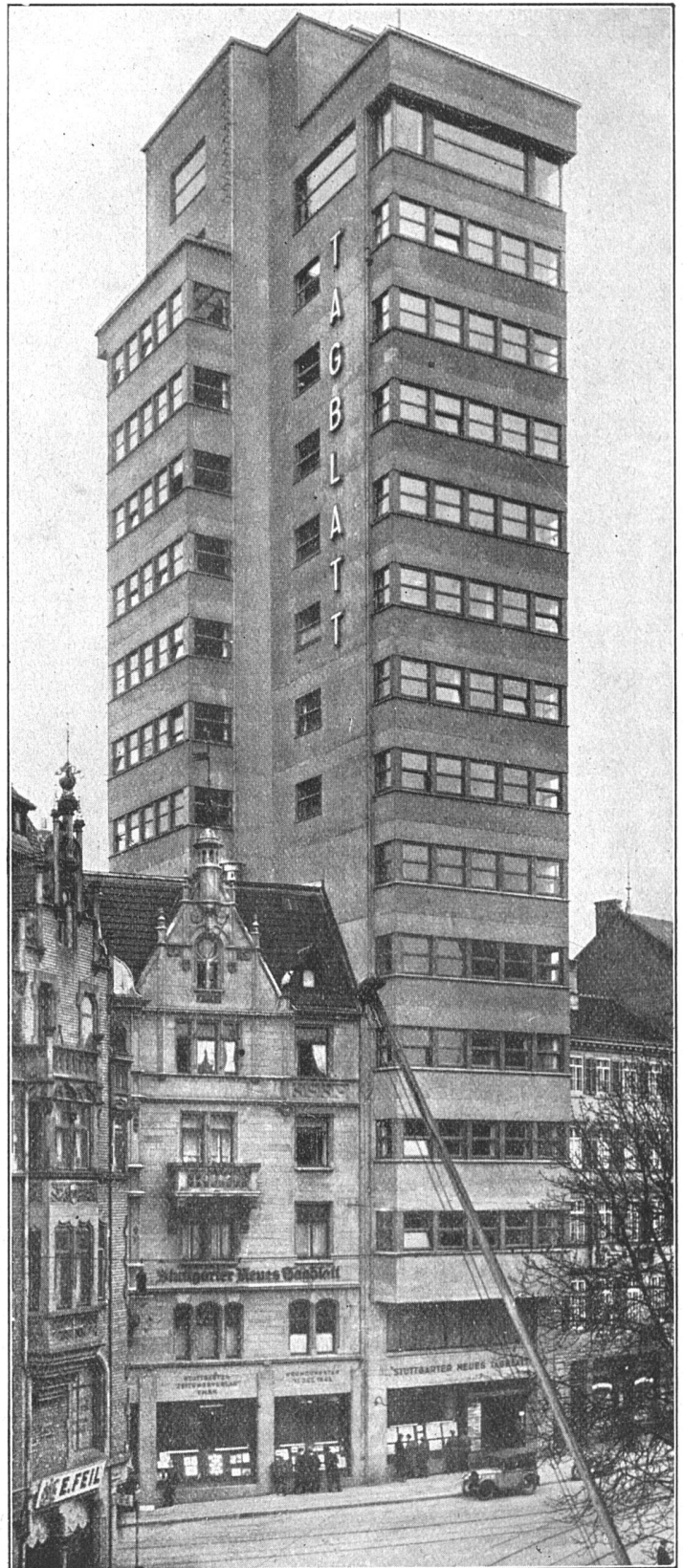
INSULITE
die Holzfaser-Isolier-Platte

**GEGEN
KÄLTE
WÄRME
LÄRM
KONDENS
WASSER**

Insulite ist gewebte Holzfaser: es ist vollkommen frei von fäulnisserregenden Substanzen und greift kein Material an. Aus langen, zähen, wasserdichten Holzfasern wird es zu Platten kräftigster Struktur verwebt. Diese Platten sind für jeden Verwendungszweck in rationeller Grösse zu haben.

Machen auch Sie sich bekannt mit dieser im Feuer langjähriger Praxis erprobten Isolier- und Bau-Platte, die zu rationellem wertschaffendem Bauen vorbestimmt ist.

VIII



**Insulite-Isolier-Platten
im Turmhaus des Stuttgarter Tagblatt**



LEIPZIGER

HERBSTMESSE

30. Aug. bis 3. Sept. 1931

**Rund 9000 Aussteller, darunter 449 Firmen
des Kunstgewerbes**

Mustermesse in den 40 Mess-
palästen der Innenstadt

**Messe für Bau-, Haus- und
Betriebsbedarf**

in den Hallen 1, 2, 3, 4, 6, 11, 12, 19 und 20
auf dem Ausstellungsgelände

Reichhaltiges Angebot in übersicht-
lichster Anordnung!

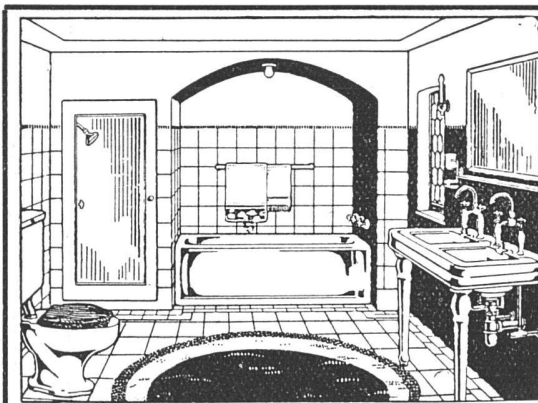
Fordern Sie bitte Einzelheiten mit Angaben über Vergünstigungen und Reiseerleichterungen

Schweizer Geschäftsstelle des Leipziger Messamts Zürich

Bahnhofstrasse 66

Telephon 38.854

**Ziegel und Back-
steine Jahrtausende
alt-noch heute das
beste Baumaterial!**



TROESCH & CO.

AKTIENGESELLSCHAFT
ZÜRICH · BERN · ANTWERPEN

*
*Fabrik sanitärer
Apparate*

*
PERMANENTE MUSTER-AUSSTELLUNGEN



WELTONPLATTE

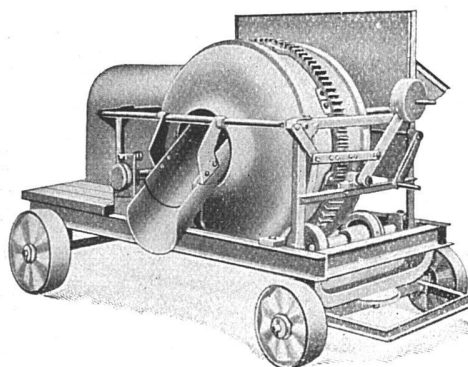
*hat sich in kurzer Zeit einen
derart grossen Verbraucher-
kreis erworben, dass man sie
mit Recht als die Bauplatte
der Zukunft bezeichnet. Sie ist
hochisolierend feuersicher
tragfest und  nagelbar.*

VERBAND SCHWEIZ. WELTONFABRIKANTEN

Weibel & Cie., Bausteinfabrik, Gloten-Sirnach
Welton- & Baumaterial A.-G., Zofingen



GEBR. ERNI & CO.
ZÜRICH 4
KÖCHLISTR. 11



Der

**Klein-Schnell-Beton-
und Mörtelmischer**

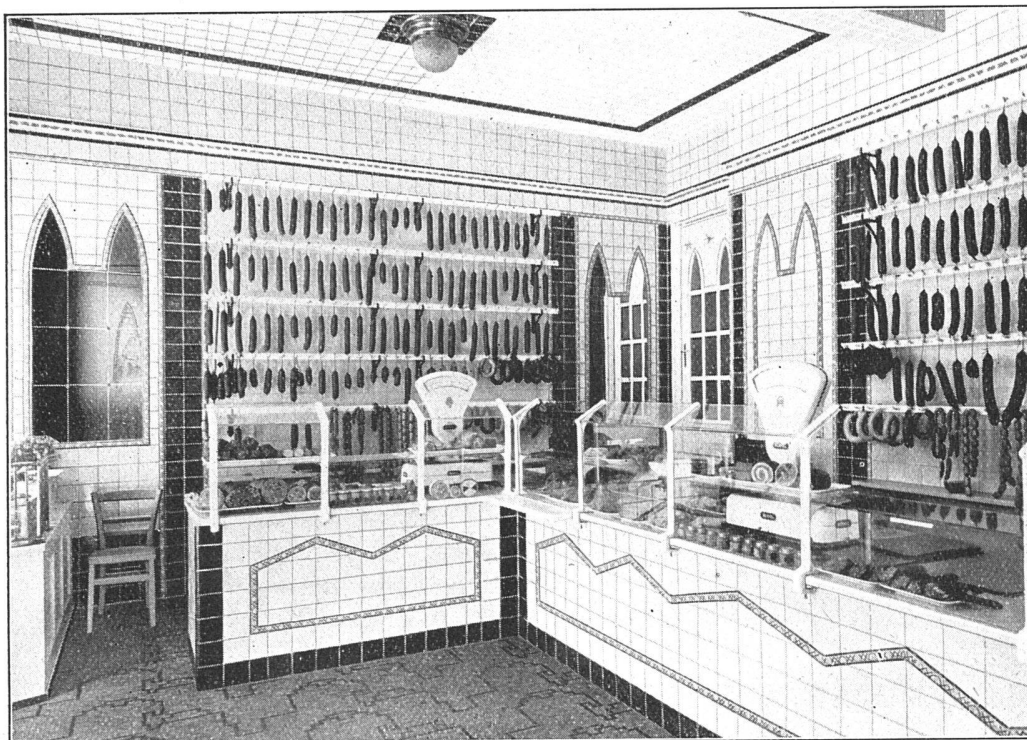
Original Stirnimann, 100 u. 150 l, mit direkt
gekuppeltem Benzin-Petrol-Motor, 2
bzw. 4 PS, Fabrikat Deutz, liegendes
Modell, bietet dem Baumeister alles

In Miete und Kauf stets ab Lager lieferbar

FRANZ STIRNIMANN • OLTEN
BAUMASCHINEN • TELEPHON 285

X

Beziehen Sie sich bitte stets auf »Das Werk«



BELAG MIT METTLACHERPLATTEN IN EINER METZGEREI: BODEN IN KLEINMOSAIK VON 18 mm

METTLACHER BODEN- UND WANDBELÄGE

mit den bewährten Platten des
bedeutendsten und grössten
Konzerns der deutschen kera-
mischen Industrie

VILLEROY
& BOCH

GENERALVERTRETUNG FÜR DIE SCHWEIZ:

COLUMETA A.G. BASEL



Wettbewerb

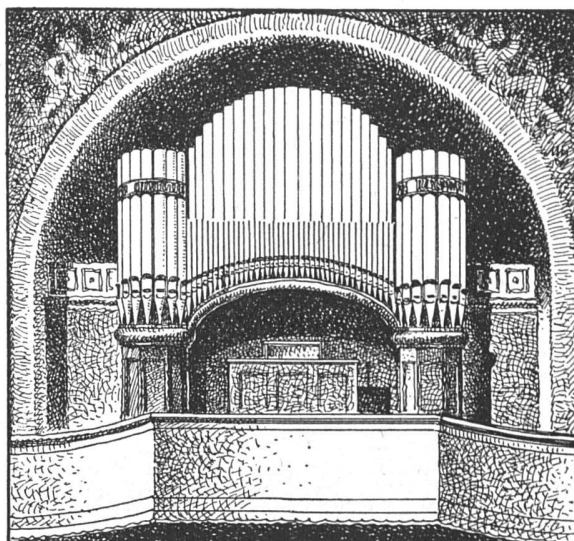
VERLANGEN SIE VORSCHLÄGE U. ANGEBOTE

ERSTKL. AUSFÜHRUNG in

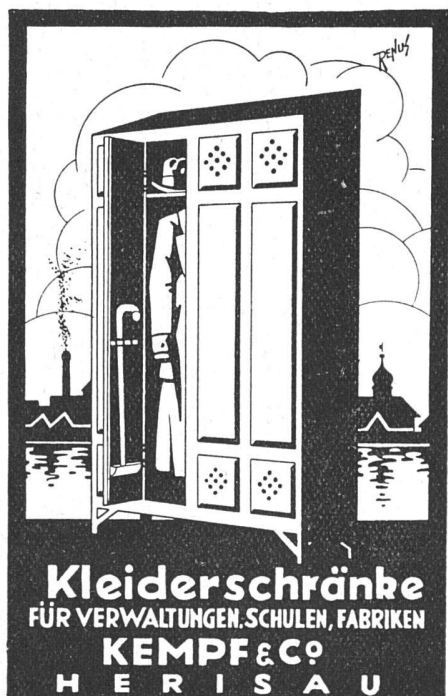
MIN.- U. AUSSTELLUNGSMODELLEN
ELEKTROMECHANISCHEN MODELLEN
BETRIEBSF. DEMONSTR.-EINRICHTUNGEN
ARCHITEKTON. U. LANDSCHAFTL. MODELLEN
RELIEFMODELLEN - MAQUETTEN - DIORAMEN
TABLEAUX - LICHTTRANSPARENTEN
KÜNSTL. U. GRAPH. DARSTELLUNGEN

Zingg & Schaufelberger, Oerlikon

Hofwiesenstrasse 32 • Telephon 48.004



ORGELBAU
TH. KUHN.A.G
MÄNNEDORF.
ZÜRICH



Kleiderschränke
FÜR VERWALTUNGEN, SCHULEN, FABRIKEN
KEMPF & CO
HERISAU

**BACHMANN
& KLEINER**

AKTIENGESELLSCHAFT

OERLIKON

Spezialfabrik für den
Bau elektro-thermischer Apparate und Anlagen

*Elektrische Wand- und Stehboiler
jeder Grösse*

Haushaltungsherde

Grossküchenanlagen

Grossbäckereiöfen

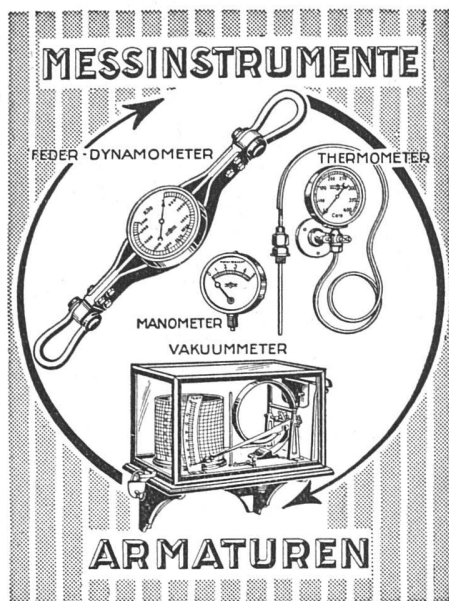
Heizöfen

Kirchenheizungen

Heizkörper jeder Art

für Industrie und Gewerbe

Verlangen Sie bitte Prospekte und Offerten



Manometer A.-G. Zürich
 Armaturenfabrik
 Stampfenbachstrasse 61

SWB
Hektor Schlatter & Co.
St. Gallen

WASSERGASSE 30

Telephon 401

WERKSTÄTTEN FÜR FEINE
 SCHREINERARBEITEN

Uebernahme aller Art Schreinerarbeiten für den
 gesamten Innenausbau in gediegener Ausführung
 und erstklassigem gut gelagertem Material, nur
 auf Bestellung, nach Entwürfen und unter Leitung
 von Architekten

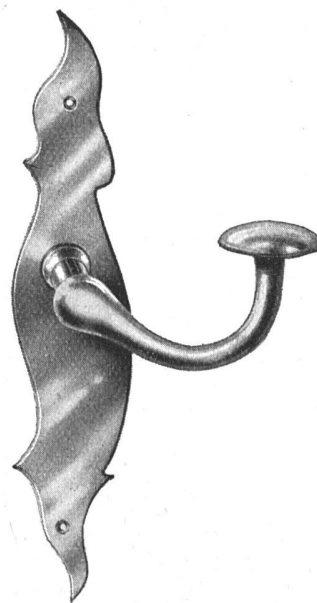
A. Werner-Graf
 WINTERTHUR

**BODEN- UND
 WANDPLATTEN-
 BELÄGE**

erstellt durch erstklassiges
 Legerpersonal

**KUNSTGLASURPLATTEN
 WANDBRUNNEN
 BAUKERAMIK**

FEINE BESCHLÄGE



F. Bender.
 ZÜRICH OBERDORFSTRASSE
 BESCHLÄGE WERKZEUGE TELEPHON 27 192

HASSLER & CO

BIEL

Güterstr. 27 / Telefon 4025

BERN

Bogenschützenstrasse 1
Telephon Bollwerk 2002

Zentralheizungen

Wärme- technische Anlagen

TERRASIT

ist der wirtschaftliche

Baustoff für Fassaden-u. Innenputz

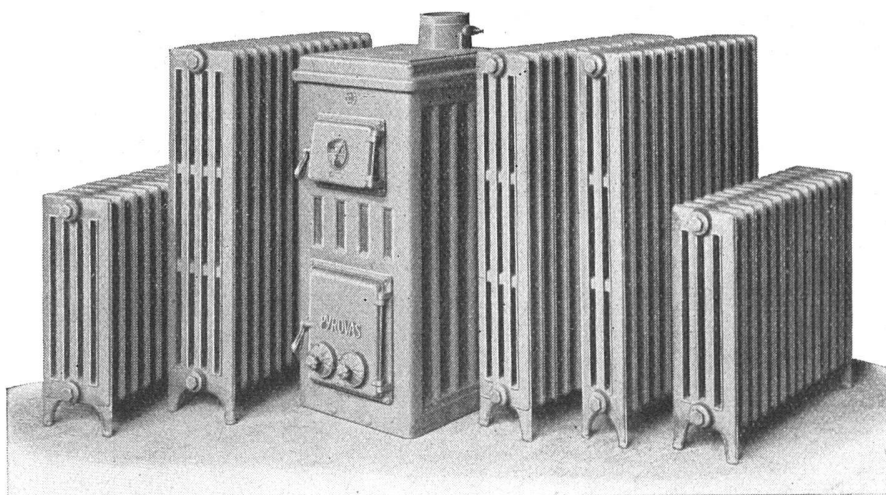
Grösste Dauerhaftigkeit
Haltbare Färbung • Intensiv-
Farben mit wasserabweisenden
Eigenschaften

HANS ZIMMERLI

MINERAL-MAHLWERKE U. TERRASIT-INDUSTRIE
Zürich 4 • Zimmerlistrasse-Eglistrasse 16 • Telefon 37.059



GESELLSCHAFT DER **L. VON ROLL** SCHEN EISENWERKE
ooooooooo WERK : **EISENWERK KLUS** IN KLUS KT. SOLOTHURN



Moderne „**Helios**“ Radiatoren und neuer „**Pyrovas**“ Heizkessel
für rasche Aufheizung für Einfamilienhäuser, Etagenwohnungen usw.

Kostenlose Beratung und Projekte durch sämtliche schweiz. Fachfirmen. Auf Wunsch werden solche gerne überall nachgewiesen