

**Zeitschrift:** Das Werk : Architektur und Kunst = L'oeuvre : architecture et art  
**Band:** 18 (1931)  
**Heft:** 6

## **Werbung**

### **Nutzungsbedingungen**

Die ETH-Bibliothek ist die Anbieterin der digitalisierten Zeitschriften auf E-Periodica. Sie besitzt keine Urheberrechte an den Zeitschriften und ist nicht verantwortlich für deren Inhalte. Die Rechte liegen in der Regel bei den Herausgebern beziehungsweise den externen Rechteinhabern. Das Veröffentlichen von Bildern in Print- und Online-Publikationen sowie auf Social Media-Kanälen oder Webseiten ist nur mit vorheriger Genehmigung der Rechteinhaber erlaubt. [Mehr erfahren](#)

### **Conditions d'utilisation**

L'ETH Library est le fournisseur des revues numérisées. Elle ne détient aucun droit d'auteur sur les revues et n'est pas responsable de leur contenu. En règle générale, les droits sont détenus par les éditeurs ou les détenteurs de droits externes. La reproduction d'images dans des publications imprimées ou en ligne ainsi que sur des canaux de médias sociaux ou des sites web n'est autorisée qu'avec l'accord préalable des détenteurs des droits. [En savoir plus](#)

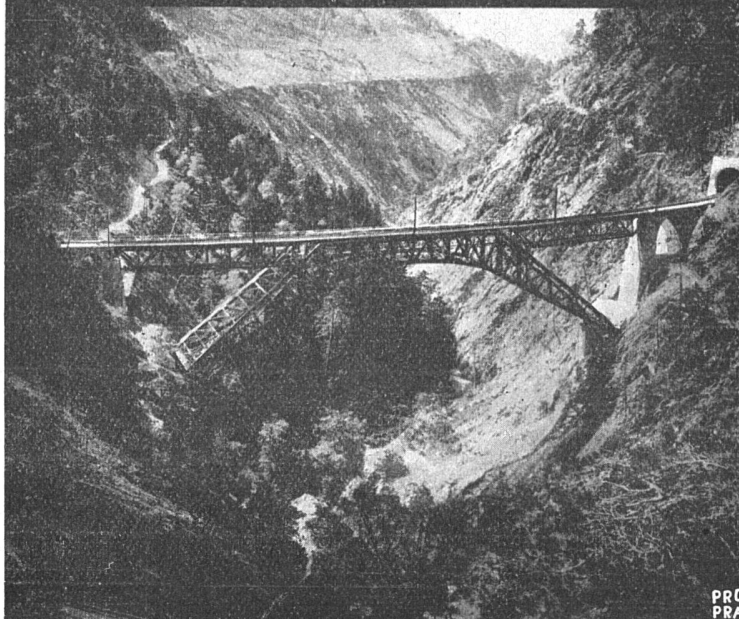
### **Terms of use**

The ETH Library is the provider of the digitised journals. It does not own any copyrights to the journals and is not responsible for their content. The rights usually lie with the publishers or the external rights holders. Publishing images in print and online publications, as well as on social media channels or websites, is only permitted with the prior consent of the rights holders. [Find out more](#)

**Download PDF:** 18.02.2026

**ETH-Bibliothek Zürich, E-Periodica, <https://www.e-periodica.ch>**

## Dem Stahlbau die Zukunft

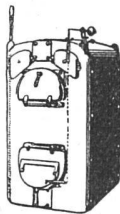


Bietschtalbrücke — Lötschberg-  
bahn!

Bei Tag und bei Nacht rollen endlose Güterzüge, flitzen Expresse im 90 Kilometer-Tempo über sie hinweg — zum Tunnel heraus, zum Tunnel hinein — Nord und Süd verbindend!

Die Bietschtalbrücke ist ein glänzendes Beispiel für das, was der Stahlbau zu leisten vermag: Kühne und eigenartige Formgebung, weil Geleise in der Kurve liegt. Auflösung in drei Trag-Elemente, wovon das mittlere die beiden äusseren stützt. Mittelbrücke zweigleisig ausgebaut. Seitenöffnung vorläufig eingleisig — dadurch beträchtliche Ersparnis an Zinsen und Baukapital bis zum zweigleisigen Bahnbetrieb. Trotz unwirtlicher Gebirgsschlucht und ungünstiger Lage zwischen zwei Tunnels, trotz Kälte und Schnee: erstaunlich kurze Bauzeit! Jede Auskunft über den Stahlbau durch den

**Verband schweiz. Brückenbau- und Eisenhochbau-Fabriken**  
Zürich, Biberlinstr. 38, Telephon 43.071



## SCHWEIZER MATERIAL INS SCHWEIZERHAUS

### HEIZKESSEL

welche bei grösster Leistung, dank ihrer besonderen Konstruktion, geringsten Brennmaterialkonsum aufweisen

### RADIATOREN

mit glatten Heizflächen und grossen Zwischenräumen, ohne Querverbindungen, leicht zu reinigen, solid und hygienisch einwandfrei, grosse Heizfläche auf kleinem Raum

### ELEKTRO-BOILER

in unübertroffener Ausführung, in neuer Form für niedrige Räume

liefert durch die einschlägigen Spezialgeschäfte die

Prospekte und Auskunft gratis

**ZENT A.G. BERN OSTERMUNDIGEN**