

Zeitschrift: Das Werk : Architektur und Kunst = L'oeuvre : architecture et art
Band: 18 (1931)
Heft: 6

Rubrik: Wohnhaus in Escholz matt : Architekt Ernst Mühlemann, Langnau

Nutzungsbedingungen

Die ETH-Bibliothek ist die Anbieterin der digitalisierten Zeitschriften auf E-Periodica. Sie besitzt keine Urheberrechte an den Zeitschriften und ist nicht verantwortlich für deren Inhalte. Die Rechte liegen in der Regel bei den Herausgebern beziehungsweise den externen Rechteinhabern. Das Veröffentlichen von Bildern in Print- und Online-Publikationen sowie auf Social Media-Kanälen oder Webseiten ist nur mit vorheriger Genehmigung der Rechteinhaber erlaubt. [Mehr erfahren](#)

Conditions d'utilisation

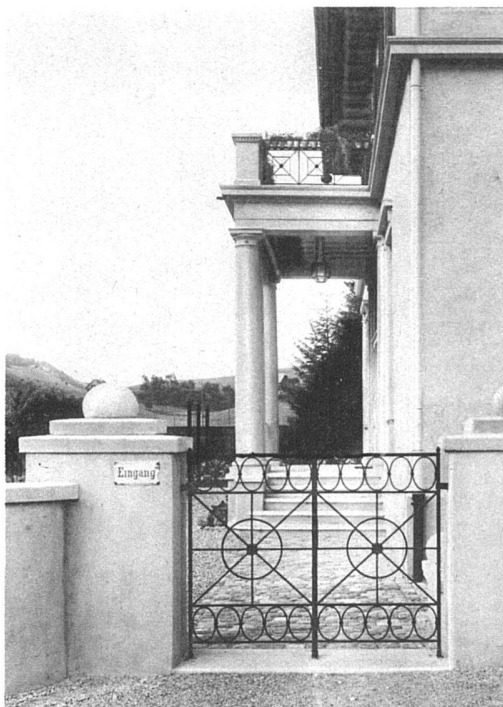
L'ETH Library est le fournisseur des revues numérisées. Elle ne détient aucun droit d'auteur sur les revues et n'est pas responsable de leur contenu. En règle générale, les droits sont détenus par les éditeurs ou les détenteurs de droits externes. La reproduction d'images dans des publications imprimées ou en ligne ainsi que sur des canaux de médias sociaux ou des sites web n'est autorisée qu'avec l'accord préalable des détenteurs des droits. [En savoir plus](#)

Terms of use

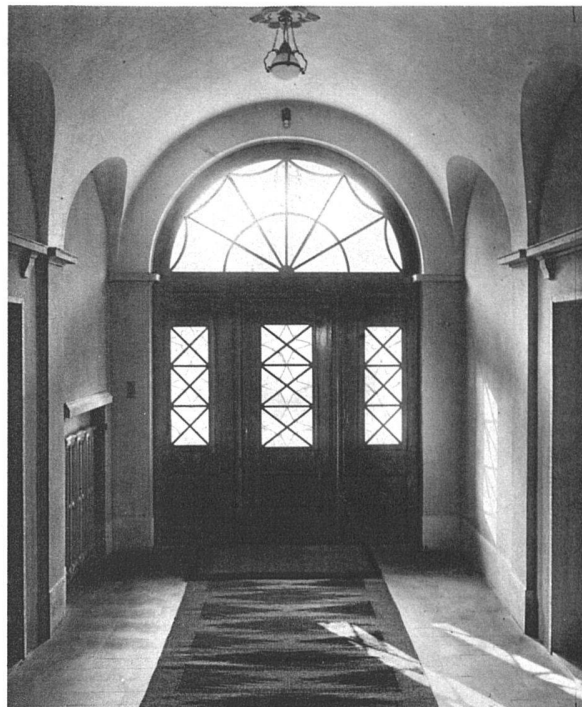
The ETH Library is the provider of the digitised journals. It does not own any copyrights to the journals and is not responsible for their content. The rights usually lie with the publishers or the external rights holders. Publishing images in print and online publications, as well as on social media channels or websites, is only permitted with the prior consent of the rights holders. [Find out more](#)

Download PDF: 30.01.2026

ETH-Bibliothek Zürich, E-Periodica, <https://www.e-periodica.ch>



Zugang quer zur Achse
Wohnhaus in Escholzmatt



Eingangshalle

Architekt Ernst Mühlemann BSA, Langnau

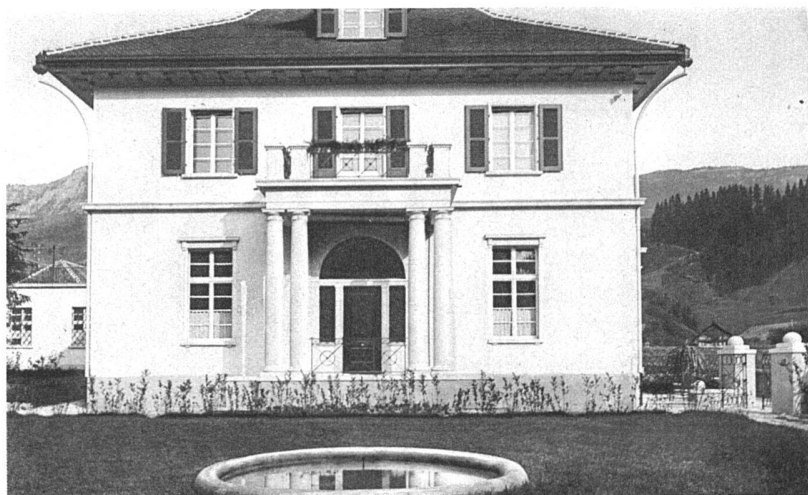
Wohnhaus im klassischen Typus, wie er in wohlhabenden Kreisen immer noch sehr beliebt ist. Die klassische Form ist hier bei grosser Baumasse und freier Lage «möglich» im Gegensatz zu städtischen Villenquartieren. Auch ist die Anmassung, die in den zeremoniellen Formen liegt gemildert durch die Diskretion ihres Vortrags.



Schulhaus in Gohl Architekt Ernst Mühlemann BSA, Langnau

Viele Gemeinden setzen ihren Stolz darein, auch Schulhäuser als Repräsentationsgebäude der Gemeinde in klassischem Stil zu errichten, hier ist die Eignung dieses Typus schon sehr viel fraglicher. Im vorliegenden Fall hält sich der Formenaufwand in bescheidenen Grenzen; was hier noch als «stille Würde» gelten kann, wird bei städtischen Schulpalästen zum massiven Pomp, der demoralisierend auf die Kinder wirken muss. PM.





Wohnhaus in Escholz matt
Architekt Ernst Mühlemann BSA, Langnau

