

Zeitschrift: Das Werk : Architektur und Kunst = L'oeuvre : architecture et art
Band: 18 (1931)
Heft: 5

Werbung

Nutzungsbedingungen

Die ETH-Bibliothek ist die Anbieterin der digitalisierten Zeitschriften auf E-Periodica. Sie besitzt keine Urheberrechte an den Zeitschriften und ist nicht verantwortlich für deren Inhalte. Die Rechte liegen in der Regel bei den Herausgebern beziehungsweise den externen Rechteinhabern. Das Veröffentlichen von Bildern in Print- und Online-Publikationen sowie auf Social Media-Kanälen oder Webseiten ist nur mit vorheriger Genehmigung der Rechteinhaber erlaubt. [Mehr erfahren](#)

Conditions d'utilisation

L'ETH Library est le fournisseur des revues numérisées. Elle ne détient aucun droit d'auteur sur les revues et n'est pas responsable de leur contenu. En règle générale, les droits sont détenus par les éditeurs ou les détenteurs de droits externes. La reproduction d'images dans des publications imprimées ou en ligne ainsi que sur des canaux de médias sociaux ou des sites web n'est autorisée qu'avec l'accord préalable des détenteurs des droits. [En savoir plus](#)

Terms of use

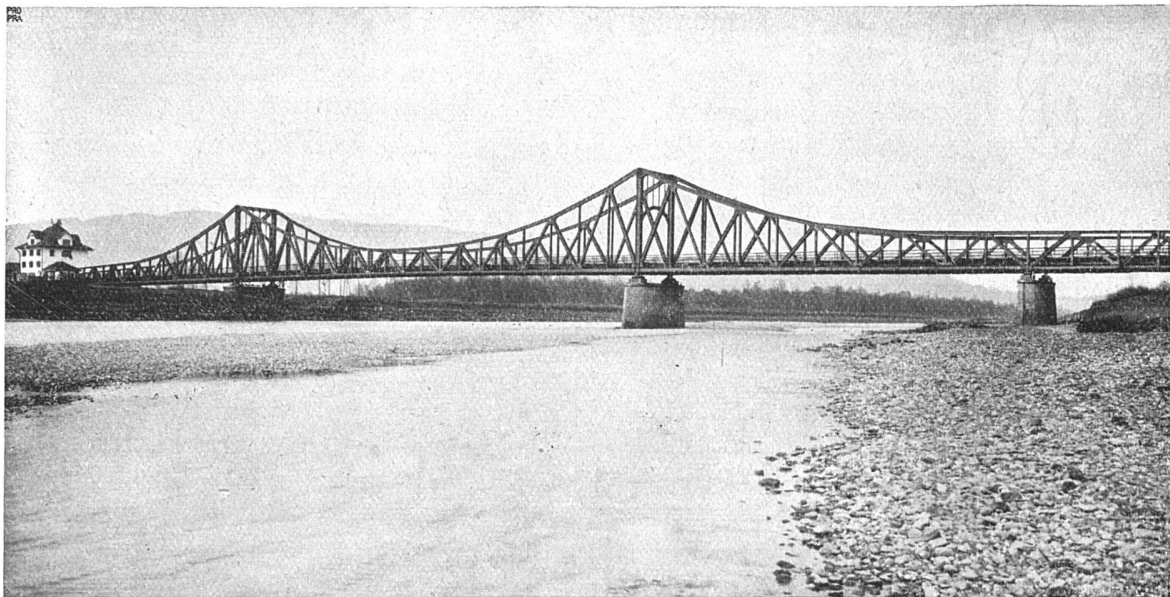
The ETH Library is the provider of the digitised journals. It does not own any copyrights to the journals and is not responsible for their content. The rights usually lie with the publishers or the external rights holders. Publishing images in print and online publications, as well as on social media channels or websites, is only permitted with the prior consent of the rights holders. [Find out more](#)

Download PDF: 10.01.2026

ETH-Bibliothek Zürich, E-Periodica, <https://www.e-periodica.ch>

DEM STAHLBAU DIE ZUKUNFT

Untere Strassenbrücke des Diepoldsauer Rhein-Durchstiches. Gesamtansicht



Strom-Brücke aus Stahl für schweren Verkehr. Wirkt durch die Eleganz der Linienführung. Grosse Spannweiten — 93 Meter! Wenig Pfeiler. Beim Bau minimale Versperrung des Flusses durch Gerüst-Einbauten. Vorteilhafte Anpassung an die Umgebung. Auskunft über den Stahlbau erteilt

Verband schweiz. Brückenbau- u. Eisenhochbau-Fabriken, Zürich, Biberlinstr. 38, Tel. 43.071

Der grosse Sparer

in jedem Haushalt ist der
BAYER-KÜHLSCHRANK

Er arbeitet elektrisch vollautomatisch und bietet das Höchstmass an Leistungsfähigkeit. Verlangen Sie Angebot oder unsern unverbindlichen Ingenieurbesuch.

GEBRÜDER Bayer LUZERN
Kühl- und Gefrier-Anlagen
Filiale ZÜRICH:
Alfred Escherstr. 27



Kabe Mineralfarben halten jahrzehntelang,

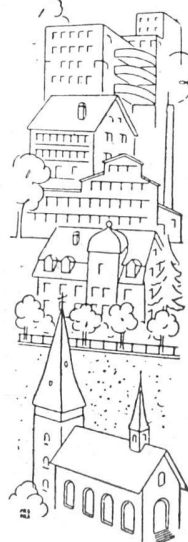
ob Ihr Objekt eine Fabrik oder Siedelung, ein Werk, eine Villa, ein Wohn- oder Geschäftshaus ist,

ob der Untergrund Ziegel, Ton, Kunststein oder Kalk, Zement oder Edelputz, selbst Eternit und Naturstein ist.

Kabe Mineralfarben eignen sich für deren Anstrich am besten, weil sie billiger als Ölfarben und billiger als ähnliche ausländische Waren sind und gleich vornehm wirken.

Dabei weisen sie eine jahrzehntelange Haltbarkeit auf, sind wetterfest und lichteht. Verlangen Sie Prospekt.

Technischer Rat, Farbentabellen etc. stehen Ihnen kostenlos zur Verfügung.



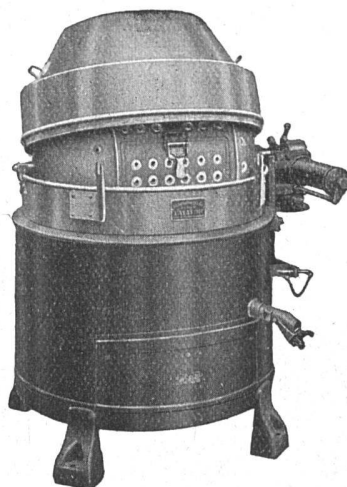
Karl Bubenhofer, Farbenfabrik, Gossau, St. Gallen



Neuzeitliche heraldische
Fahnen und Flaggen
HAUSDEKORATIONEN

Ausführung nach Spezialentwürfen

Hutmacher, Schalch A. G.
FAHNENFABRIK · BERN
Lorraine 1 · Telefon Bollw. 24.11



SPEZIALFIRMA FÜR
*Bodenheizungen
Wärmespeicheröfen
Waschherde und
Waschmaschinen
mit elektrischer Heizung*

SAMUM-
Händetrockner
Qualitätsfabrikat

E. EGLI, Fabrik für elektr. Heizungen
Zürich 6 / Scheuchzerstrasse 44 / Telefon 23.436

FRITZ GROB
ZÜRICH

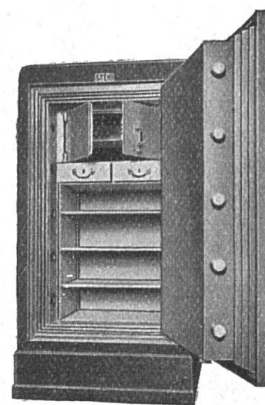
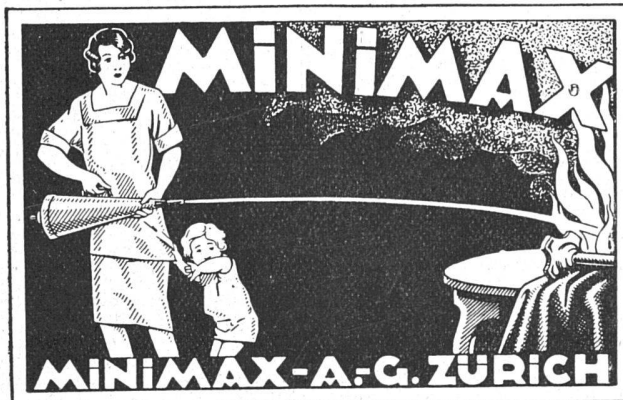
**GIPSER- U. STUKKATUR-
ARBEITEN**

MECHANISCHE BAUSCHREINEREI UND
FENSTERFABRIK

GASSER & ZOIS
ZÜRICH 3

203 Ämtlerstrasse

Telephon 35.412



J. & A. STEIB
Kassenfabrik und Tresorbau
Gegründet 1843
BASEL