

Zeitschrift: Das Werk : Architektur und Kunst = L'oeuvre : architecture et art
Band: 18 (1931)
Heft: 5

Werbung

Nutzungsbedingungen

Die ETH-Bibliothek ist die Anbieterin der digitalisierten Zeitschriften auf E-Periodica. Sie besitzt keine Urheberrechte an den Zeitschriften und ist nicht verantwortlich für deren Inhalte. Die Rechte liegen in der Regel bei den Herausgebern beziehungsweise den externen Rechteinhabern. Das Veröffentlichen von Bildern in Print- und Online-Publikationen sowie auf Social Media-Kanälen oder Webseiten ist nur mit vorheriger Genehmigung der Rechteinhaber erlaubt. [Mehr erfahren](#)

Conditions d'utilisation

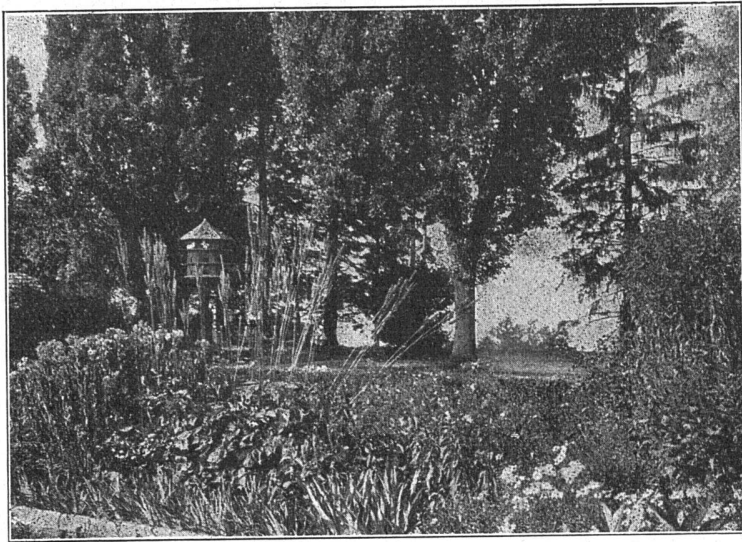
L'ETH Library est le fournisseur des revues numérisées. Elle ne détient aucun droit d'auteur sur les revues et n'est pas responsable de leur contenu. En règle générale, les droits sont détenus par les éditeurs ou les détenteurs de droits externes. La reproduction d'images dans des publications imprimées ou en ligne ainsi que sur des canaux de médias sociaux ou des sites web n'est autorisée qu'avec l'accord préalable des détenteurs des droits. [En savoir plus](#)

Terms of use

The ETH Library is the provider of the digitised journals. It does not own any copyrights to the journals and is not responsible for their content. The rights usually lie with the publishers or the external rights holders. Publishing images in print and online publications, as well as on social media channels or websites, is only permitted with the prior consent of the rights holders. [Find out more](#)

Download PDF: 16.01.2026

ETH-Bibliothek Zürich, E-Periodica, <https://www.e-periodica.ch>



GARTEN-ANLAGEN

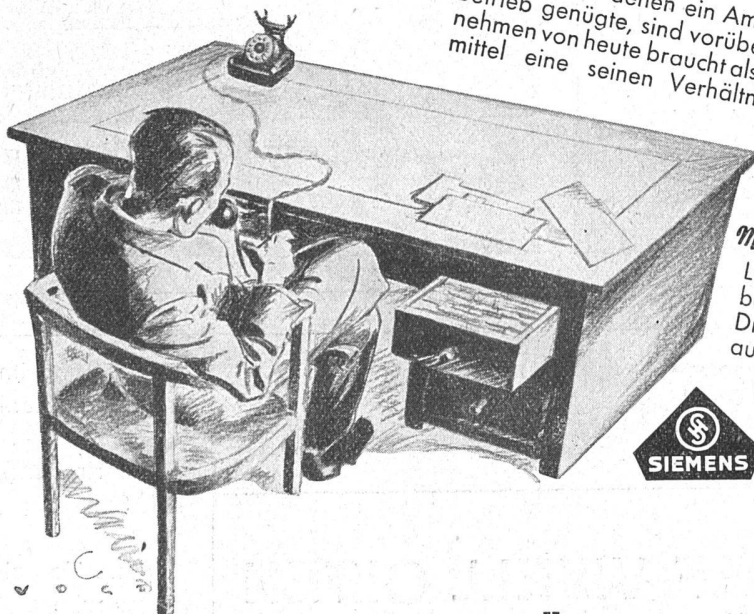
GEBRÜDER MERTENS / ZÜRICH 7

Organisieren? Dann vor allem mehr Fernsprecher!

Die Zeiten, in denen ein Amtsanschluß für den ganzen Betrieb genügte, sind vorüber. Das gut geleitete Unternehmen von heute braucht als wichtigstes Organisationsmittel eine seinen Verhältnissen genau angepaßte Fernsprechanlage. Eine Siemens-Fernsprechanlage bringt mehr Schwung in Ihren Betrieb.

Mehr Fernsprecher: Mehr Leistung!

Lassen Sie sich von uns beraten! Ausführliche Drucksachen auf Wunsch.



VSa 017

SIEMENS ELEKTRIZITÄT SERZEUGNISSE A. G.

Zürich

Abt. Siemens & Halske

Lausanne

ZENTRALHEIZUNGSFABRIK LEHMANN & CIE

VORM. ALTORFER, LEHMANN & CIE.

BERN / ZOFINGEN / ST. GALLEN / LUZERN
ZENTRALHEIZUNGEN ALLER SYSTEME · SANITÄRE ANLAGEN
Feuer- und explosionssichere Benzintankanlagen
A U T O R È V E

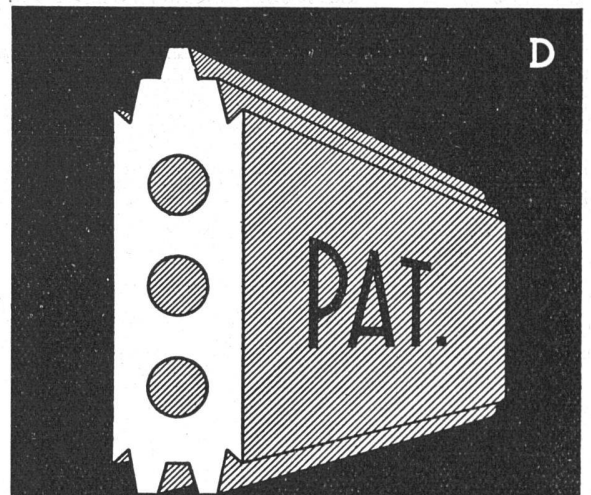
Alles für das neuzeitliche zeichentechnische Büro

Zeichentische
Zeichenmaschinen
Lichtpausapparate
Lichtpauspapiere
Randeinfassungsmaschinen
und Registraturschränke
für Zeichnungen, Pläne

Kataloge und jede fachmännische
Auskunft durch das Spezialhaus

GEBRÜDER
SCHOLL
AG · POSTSTRASSE 3 · ZÜRICH

GIPS-UNION



ZWISCHENWANDPLATTEN
A.G. ZÜRICH

TENNIS und	SPORT PLÄTZE	Ausführung im In- und Ausland Unübertroffenes System Eigene Mergel- grube
	ADOLF VIVELL OLTEN vormals J. Bienz Tennisbau Basel	

AUSSTELLUNGS-KALENDER

ORT	LOKAL	WERKE	DATUM
Aarau	Gewerbemuseum		
Basel	Gewerbemuseum	Neue Sportbauten Ausstellung Gropius-Berlin — Ausstellung Loos-Wien	3.—31. Mai 7. Juni bis 5. Juli
	Kunsthalle	W. Clénin, E. Morgenthaler (Malerei). K. Geiser (Plastik) Stückelberg-Jubiläumsausstellung	3.—25. Mai 7. Juni b. 19. Juli
	Kupferstichkabinett Pro Arte	Bilder alter Meister — Schweizer Kunst des 19. und 20. Jahrh.	ständig
	Robert Klingele, Münsterberg Öffentliche Kunstsammlung Kunstsalon Bethie Thommen	Verkaufsstelle der Ortsgruppe Basel des S. W. B. Hans Baldung Grien (Handzeichnungen und Holzschnitte) Junge Schweizer aus Paris: V. Hartmann, Brignioni, Guggenheim, Wehrli und Bänninger (Gemälde und Plastik)	ständig bis 7. Juni } bis 25. Mai
Bern	Kunsthalle	Oscar Lüthy, Praetere, E. Zeller	24. Mai b. 21. Juni
	Gewerbemuseum August Klipstein Amthausgasse 16	Hannah Egger (Aquarelle und Zeichnungen)	1. Mai bis 30. Mai
Fribourg	Musée des Arts et Métiers		
Genf	Musée Rath		
Luzern	Kunstmuseum		
Schaffhausen	Konvikt, Klosterstrasse Betz-Wirth, Ringengässchen beim Herrenacker	Verkaufsstelle des Schweiz. Werkbundes	ständig
St. Gallen	Museum	O. Engelhardt, Kyffhäuser, W. Grassberger, H. Schöpflin	bis 25. Mai
Winterthur	Kunstmuseum	Amadé Barth, Arnold Brügger, Charles Clément, Franz Fischer, Rösly Koch, Hans von Matt, Arnold Siegfried und Richard S. Weiss Jules de Prætere	26. April b. 25. Mai 31. Mai b. 28. Juni im Mai
	Graphisches Kabinett Gewerbemuseum P. Gachnang-Knupper Stadthausstrasse 51	Das graphische Kabinett Neuer Hausrat Verkaufsstelle des Schweiz. Werkbundes	3. Mai b. 14. Juni ständig
Zürich	Kunstgewerbemuseum	Theaterkunst-Ausstellung Wettbewerb für Lehrlinge und Lehrtöchter zur Hebung der Berufstüchtigkeit Staatliche Kunstgewerbeschule Stuttgart	25. April b. 31. Mai 7.—21. Juni 28. Juni b. 26. Juli
	Kunsthaus	Oskar Schlemmer, Jules Pascin, Emil Nolde	7. Mai b. 7. Juni
	Kupferstichkabinett der E. T. H.	Kupferstichsammlung der Eidg. Techn. Hochschule. Geöffnet bei freiem Eintritt, Wochentags von 2-5, Sonntags von 11-12 Uhr Altdeutsche Buchillustration (1470—1530)	18. April b. 31. Juli bis 31. Mai
	Galerie Aktuaryus Pelikanstrasse 3	Honoré Daumier (Lithographien und Plastiken)	
	Galerie Porter Sonnenquai 16	Fritz Lobeck	Mitte Mai b. Mitte Juni
	Atelier Hartung Stadthausquai 1	Ausstellung der Ortsgruppe Zürich des S. W. B.	ständig
	Atelier Rüttschi, Arch. B. S. A. Steinwiesstr. 70	Hochbau — Innenausbau — Umbau — Möbel — Klubsessel	ständige Verkaufsausstellung
	Haus zur Spindel Talstrasse 18	Ständige Verkaufs-Ausstellung von Arbeiten des Schweizer Kunstgewerbes und der Schweizer Heimindustrie	ständig
	Kunstsalon Wolfensberger Bederstrasse 109		
	Koller-Atelier Bellerivestrasse 84		

LUXFER

ROB. LOOSER & CIE, ZÜRICH