

Zeitschrift: Das Werk : Architektur und Kunst = L'oeuvre : architecture et art
Band: 18 (1931)
Heft: 5

Werbung

Nutzungsbedingungen

Die ETH-Bibliothek ist die Anbieterin der digitalisierten Zeitschriften auf E-Periodica. Sie besitzt keine Urheberrechte an den Zeitschriften und ist nicht verantwortlich für deren Inhalte. Die Rechte liegen in der Regel bei den Herausgebern beziehungsweise den externen Rechteinhabern. Das Veröffentlichen von Bildern in Print- und Online-Publikationen sowie auf Social Media-Kanälen oder Webseiten ist nur mit vorheriger Genehmigung der Rechteinhaber erlaubt. [Mehr erfahren](#)

Conditions d'utilisation

L'ETH Library est le fournisseur des revues numérisées. Elle ne détient aucun droit d'auteur sur les revues et n'est pas responsable de leur contenu. En règle générale, les droits sont détenus par les éditeurs ou les détenteurs de droits externes. La reproduction d'images dans des publications imprimées ou en ligne ainsi que sur des canaux de médias sociaux ou des sites web n'est autorisée qu'avec l'accord préalable des détenteurs des droits. [En savoir plus](#)

Terms of use

The ETH Library is the provider of the digitised journals. It does not own any copyrights to the journals and is not responsible for their content. The rights usually lie with the publishers or the external rights holders. Publishing images in print and online publications, as well as on social media channels or websites, is only permitted with the prior consent of the rights holders. [Find out more](#)

Download PDF: 15.01.2026

ETH-Bibliothek Zürich, E-Periodica, <https://www.e-periodica.ch>

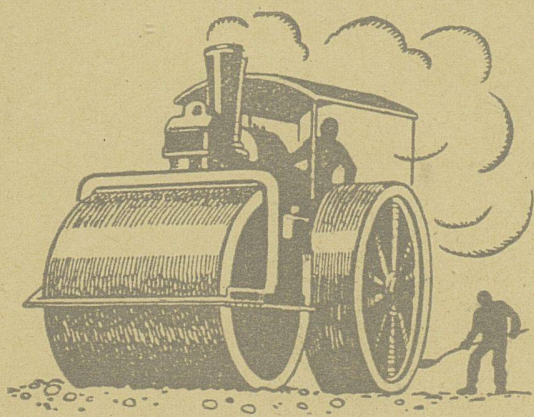
Dilatit-Korkstein

in Platten- und Schalenform

isoliert gegen Wärme,
Kälte und Schall

Spezial-Produkt der Korksteinfabrik von

Wanner & Co. A.-G., Horgen



WALZARBEITEN MIT UND OHNE MATERIALLIEFERUNG

Bogenpflaster • Stampfasphalt • Oberflächenteerungen
Gussasphalt • Walzenvermietungen • Mexpfaltbeläge
Pflastersteine • Teermakadambeläge • Nacoviabeläge
Strassenwalzungen • Bitumuls - Kalt - Spramexierungen

SCHWEIZERISCHE STUAG STRASSENBAU-UNTERNEHMUNG A. G.

ALPNACH
Bahnhofplatz
Telephon 7

BERN
Laupenstr. 8
Tel. Bollw. 34.33

ZÜRICH
Steinwiesstr. 40
Telephon 24.381

LAUSANNE
Rue D'Etraz 20
Téléphone 22.028

OLTEN
Römerstr. 14
Telephon 7.88

BASEL
Markthalle
Tel. Safran 23.90

CHUR
Unt. Bahnhofstr. 230-31
Telephon 147

AARAU
Igelweid 22
Telephon 15.33

BIEL
Neuengasse 6
Telephon 20.77

SITTEN
Rue du Midi
Telephon 4.61

LUGANO
Corso Pestalozzi 5
Telephon 11.58

NEUCHÂTEL
Rue St-Honoré 7
Téléphone 9.98

FRAUENFELD
Sägestrasse
Telephon 7.11

SCHWYZ
Telephon 1.22

FREIBURG

LUZERN
Bundesstr. 15
Telephon 43.23

ST. GALLEN

SOLOTHURN
Zuchwilstrasse
Telephon 8.58



PRO
FRA

JALOUSIELADEN

mit Eckfriesverbindung

System Wilh. Baumann

BESCHLÄGE

*in bester Ausführung
fertig am Bau angeschlagen*

Wilh. Baumann Rolladenfabrik Horgen

«SOMAG» Zwillingsplatte

doppelseitig glasiert, totale Wandstärke nur 25 mm — das geeignetste und schönste Material

für freistehende Trenn- und Zwischenwände

in Bädern, Toiletten etc.

BAUBEDARF ZÜRICH A G



Eternit-Bedachungen, äussere Wandverkleidungen, Innenbau

Eternit-Installations- und Druck-Röhren, Garagen

ETERNIT NIEDERURNEN

Berücksichtigen Sie die Inserenten Ihrer Zeitschrift

Terner & Chopard, Ingenieure

Zürich, Bahnhofstrasse 72
Telephon 58.325

Armierter Beton

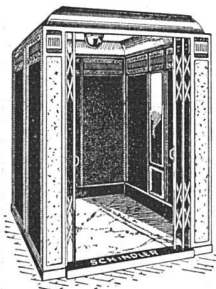
Moderner Holzbau

Eisenkonstruktionen



Die Marke für Qualitäts-

AUFZÜGE

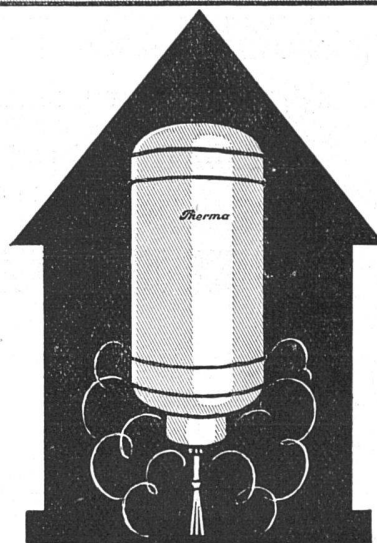


Aufzüge für Personen-
und Warenbeförderung
in modernster Ausführung - mit mehreren Geschwindigkeiten - Feineinstellung - zwangsläufigen Türverschlüssen. - Grösste Betriebssicherheit und Geräuschlosigkeit.

Spezialfabrik für Aufzüge und elektr. Motoren

SCHINDLER & CIE.
LUZERN

Fabrik gegründet 1874



Therma-Boiler
*der Warmwasserquell
im Hause*

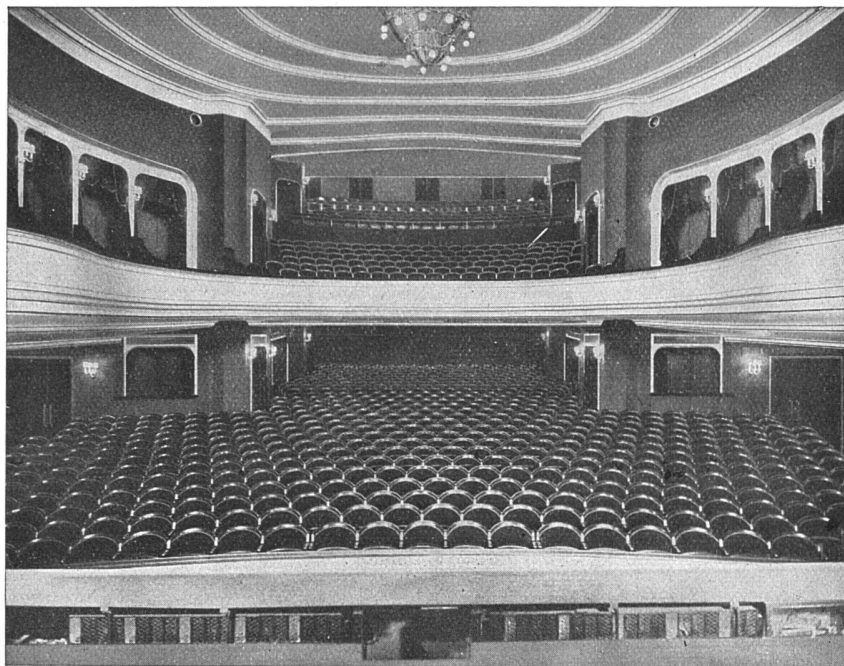
THERMA A-G SCHWANDEN • (GLARUS)

J. H. Müller

Centralheizungen
als Spezialität

RÜTI (ZCH) TEL. 30 • ZÜRICH 1. BELLEVUE. TEL. HOTTINGEN 324 • CHUR. TEL. 160

A.-G. Möbelfabrik Horgen=Glarus in Horgen



Neues Schauspielhaus Zürich / 1000 Sitzplätze / Möbliert 1926

ERSTE SCHWEIZER SPEZIALFABRIK FÜR BESTUHLUNGEN ALLER ART

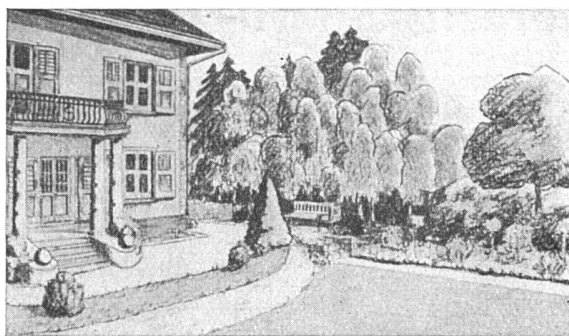
GEGEN: **KÄLTE**
WÄRME
SCHALL

KORK PLATTEN
SCHALEN
SCHROT

KORKSTEINWERKE A.-G.

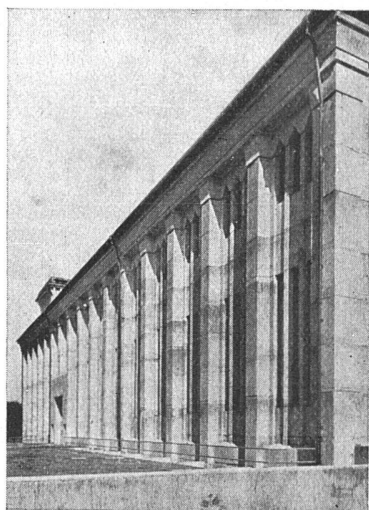
KÄPFNACH-HORGEN

Berücksichtigen Sie die Inserenten Ihrer Zeitschrift



GARTENANLAGEN TENNISPLÄTZE *Entwurf und Ausführung*

J. SCHWITTER
Kriens-Luzern



Zentrale Siebnen / Architekten Gebr. Bräm B.S.A., Zürich
Seitenfront des Maschinenhauses

Sämtliche lufttechnischen Anlagen
für das Kraftwerk Wägital projektiert und
ausgeführt durch

Ing. D. Siebenmann, Bern (Schweiz)
Konsumstrasse 4

Vertr. Ing. J. Frick, Zürich, Stockerstrasse 43



Prüfen Sie
die bewährten
Erzeugnisse
der Schweizer
Teppichfabrik
Ennenda

Marke zwei rote
Streifen mit dem
Bären

Die Vorteile werden auch Sie
überzeugen
Verkauf nur an Wiederverkäufer

Wir weisen gerne Firmen nach
die unsere Artikel führen



EUBÖOLITH-FUSSBÖDEN

bestens bewährt für Fabriken, Geschäftshäuser, Schulen, Spitäler, Bureaux, mit und ohne Korkisolierung

EUBÖOLITH-LINOLEUM-UNTERLAGEN

BIMSBETON UND KORKBIMSBETON + PATENT Nr. 134018

als Unterlagen für Linoleum, Parkett, Teppiche etc.

PILOKOLLAN

Maschinenbefestigung ohne Schrauben und Bolzen

EUBÖOLITHWERKE A.G., OLTEN



Bitumitekt

Seit 25 Jahren bewährte Dauerdachpappe für Bedachungen und Isolierungen • la. Referenzen aus allen Gegenden der Schweiz

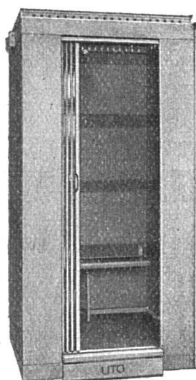
FIRMA

FRICK-GLASS • ALTSTETTEN-ZÜRICH
SPEZIALHAUS FÜR BEDACHUNGS- UND ISOLIERMATERIAL

UTO

Aufzug- und Kranfabrik A.G.
Altstetten-Zürich

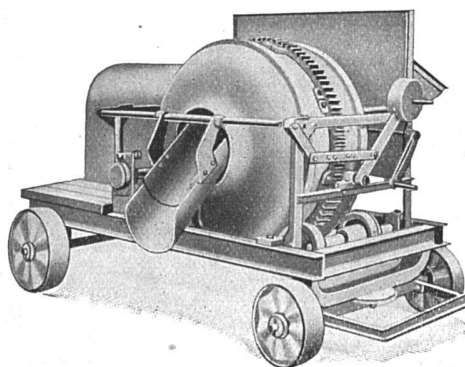
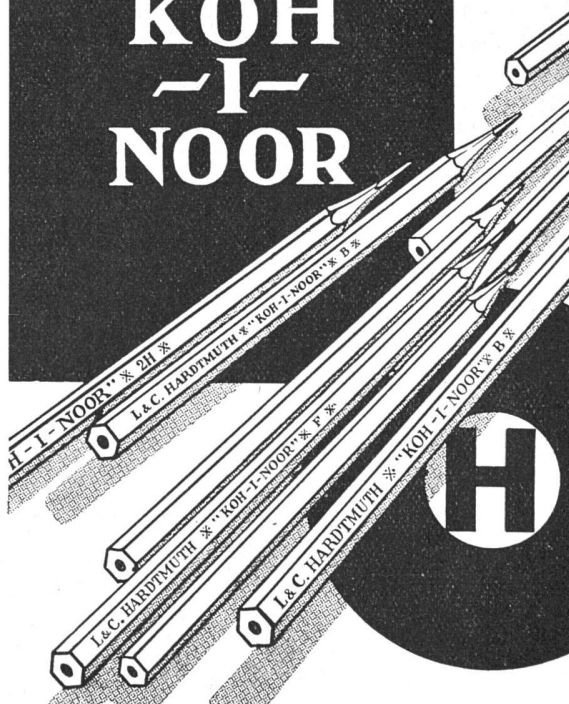
Telephon
55.310



Schutzmarke

Elektrische Aufzüge für jeden Zweck
Modernste Ausführung
Elektrische Flaschenzüge
Transportanlagen • Krane

L. & C. HARDTMUTH KOH -I- NOOR



Der

Klein-Schnell-Beton- und Mörtelmischer

Original Stirnimann, 100 u. 150 l., mit direkt gekuppeltem Benzin - Petrol - Motor, 2 bzw. 4 PS, Fabrikat Deutz, liegendes Modell, **bietet dem Baumeister alles**

In Miete und Kauf stets ab Lager lieferbar

FRANZ STIRNIMANN • OLTEN
BAUMASCHINEN • TELEPHON 285

Berücksichtigen Sie die Inserenten Ihrer Zeitschrift

V

5 Vertrauens Häuser

für den Architekten

IN LINOLEUM

INLAID & GUMMI

MASCHINEN- UND

ORIENTTEPPICHEN



Hans Hassler & Co a.g. Aarau
H. Rüegg-Perry a.g. Zürich
J. Hallensleben a.g. Luzern
Bossart & Co a.g. Bern
Giroud s.a. Lausanne



Innen-Ausstattung

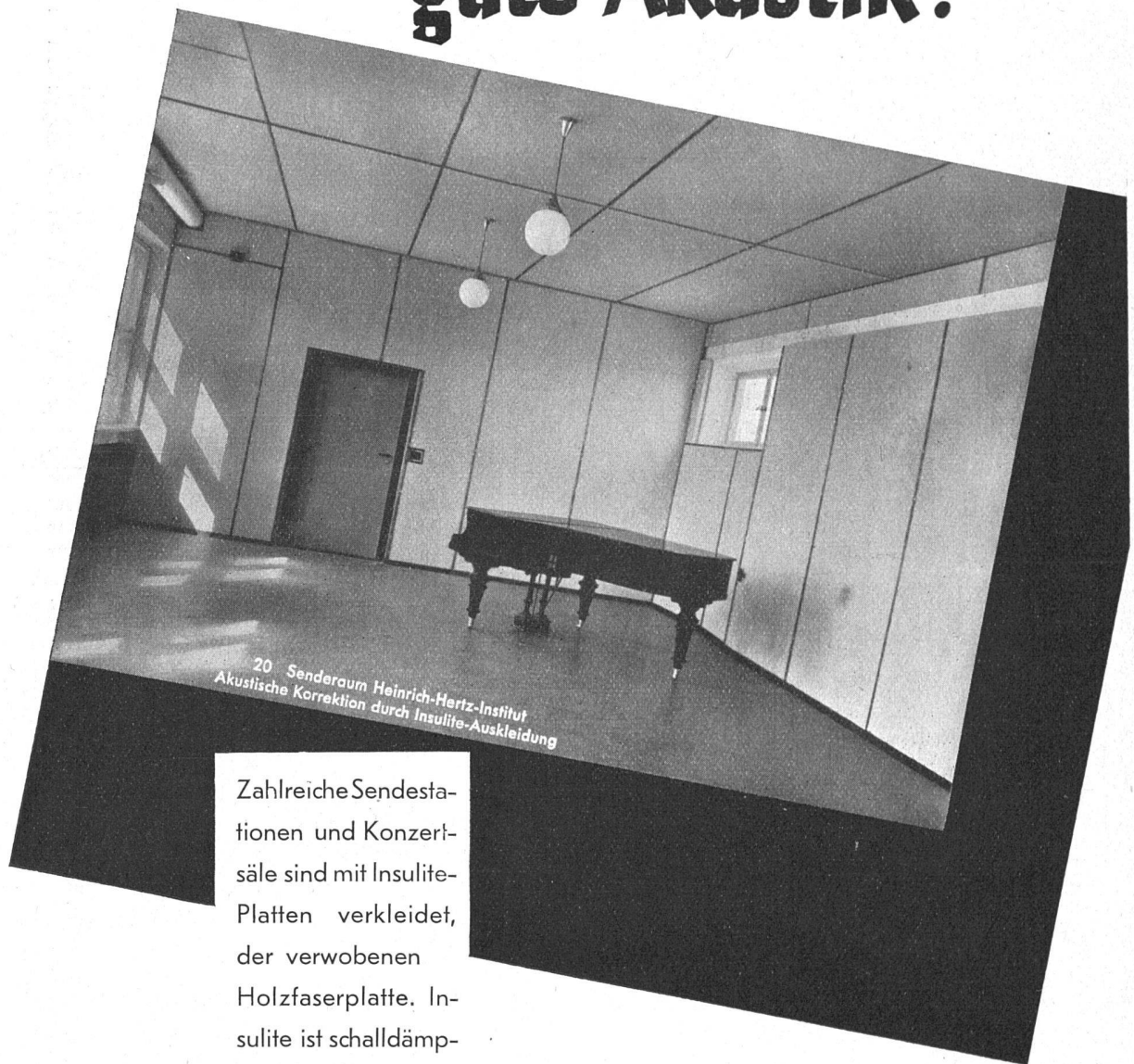
Neuzeitliche Möbel Dekorationsstoffe, Tape- ten, Einzelmöbel aller Art

Unser grosses Ausstellungshaus gibt Ihnen
manche Anregung. Es steht Ihnen immer offen

J. KELLER & CO., PETERSTR. 16, ZÜRICH

Gegründet 1861

Mit Insulit-Platten gute Akustik!



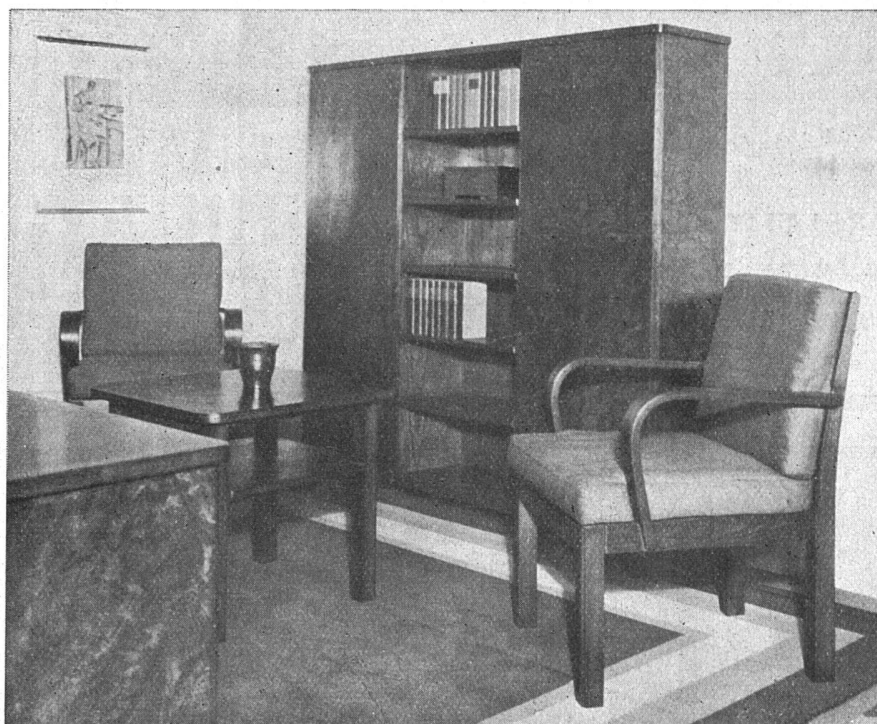
20 Senderraum Heinrich-Hertz-Institut
Akustische Korrektur durch Insulite-Auskleidung

Zahlreiche Sendestationen und Konzertsäle sind mit Insulite-Platten verkleidet, der verwobenen Holzfaserplatte. Insulite ist schalldämpfend und leicht zu bearbeiten und zu bemalen! Die ideale Bauplatte!

Verkauf durch die Baumaterialhändler.

**ELEKTRISCHE
UNTERNEHMUNGEN**

G. PFENNINGER & CO
TEL. S. 29.30 ZÜRICH 3



**WERKSTÄTTEN FÜR
MÖBEL- UND
BAUSCHREINEREI**

**WOHNUNGS-
EINRICHTUNG
EINZELMÖBEL
VOLLSTÄNDIGER
INNENAUSBAU
VERTÄFERUNGEN
FENSTER
TÜREN**

**AUSSTELLUNG
IN DER FABRIK**

FRÄNKEL & VOELLMY A.G.
BASEL • ROSENALSTRASSE 51

JAKOB SCHERRER

Bleicherweg 26 • Zürich 2 • Telephon 52.371

SPENGLEREI • QUALITÄTSARBEITEN

Ausführung sämtlicher Spenglerarbeiten am neuen Aufnahmegebäude
Zürich-Enge und an den Perrondächern Zürich-Wiedikon

KITTLOSE VERGLASUNGEN

nach eigenem bewährtem System mit Bleibanden

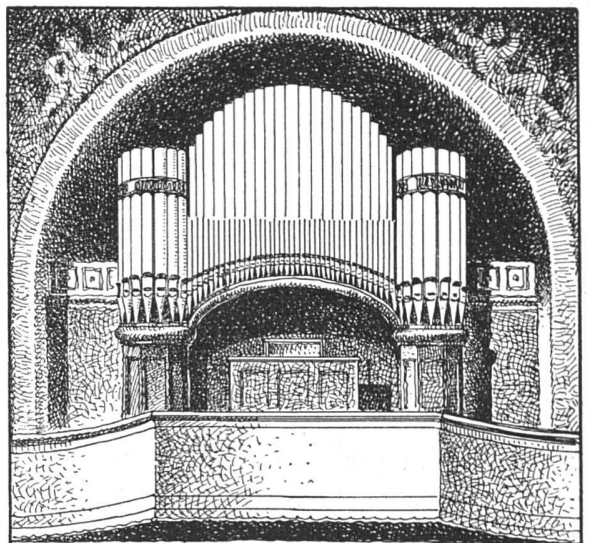
A. Werner-Graf

WINTERTHUR

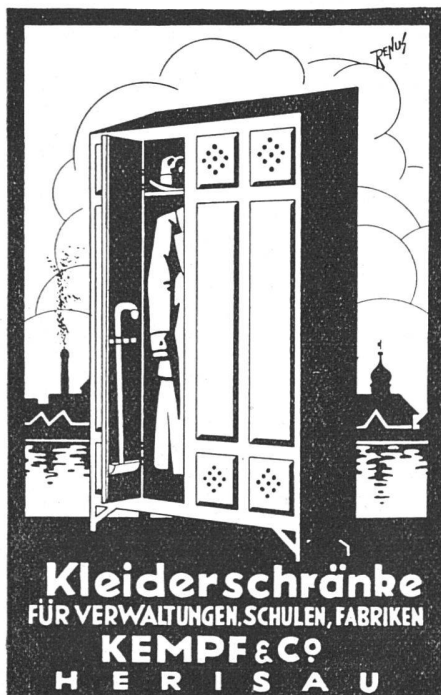
**BODEN- UND
WANDPLATTEN-
BELÄGE**

erstellt durch erstklassiges
Legerpersonal

KUNSTGLASURPLATTEN
WANDBRUNNEN
BAUKERAMIK



ORGELBAU
TH. KUHN.A.G
MÄNNEDORF.
ZÜRICH



Kleiderschränke
FÜR VERWALTUNGEN, SCHULEN, FABRIKEN
KEMPF & CO
HERISAU

**BACHMANN
& KLEINER**

AKTIENGESELLSCHAFT

OERLIKON

Spezialfabrik für den
Bau elektro-thermischer Apparate und Anlagen

*Elektrische Wand- und Stehboiler
jeder Grösse*

Haushaltungsherde

Grossküchenanlagen

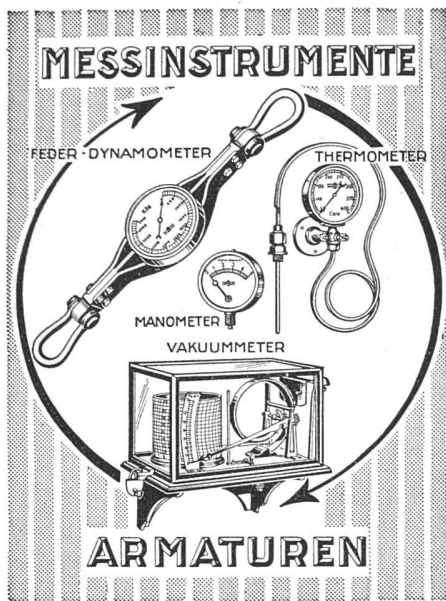
Grossbäckereiöfen

Heizöfen

Kirchenheizungen

*Heizkörper jeder Art
für Industrie und Gewerbe*

Verlangen Sie bitte Prospekte und Offerten



Manometer A.-G. Zürich
 Armaturenfabrik
 Stampfenbachstrasse 61

SWB
Hektor Schlatter & Co.
St. Gallen

WASSERGASSE 30

Telephon 401

WERKSTÄTTEN FÜR FEINE
 SCHREINERARBEITEN

Uebnahme aller Art Schreinerarbeiten für den
 gesamten Innenausbau in gediegener Ausführung
 und erstklassigem gut gelagertem Material, nur
 auf Bestellung, nach Entwürfen und unter Leitung
 von Architekten

F. GAUGER & CO.
ZÜRICH

Rolladen aus Stahlblech

Verschiedene Systeme und Profile. Einzel- oder
 Gruppen-Antrieb, von Hand oder elektrisch

Ausbalancierung durch Federn oder Gegengewicht

Bascul-Tore

Pat. 120463

zum Hochschieben, zusammenklappbar
 für Autogaragen, Magazine etc.

Eisenhochbau

Ständer und Unterzüge, Masten

Eiserne Fenster, kittlose Oberlichter

Schaufenster-Konstruktionen

in Eisen und Bronze

Sonnenstoren, Scherengitter

Wellbleche

gerade und bombiert

Wellblechbauten, Veloständer

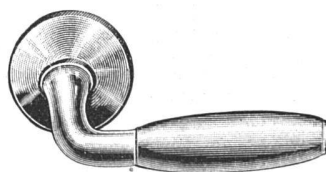
„Erga“-Stahl-Möbel

für Registratur und Archive

KOSTENVORANSCHLÄGE / PROJEKTE / REFERENZEN

H. Staub & Co
ZÜRICH 8

Seefeldstrasse 71



Spezialität:

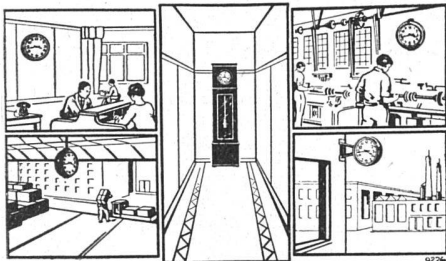
Feine Baubeschläge

in allen Stilarten

Kredite Darleihen Vorschüsse auf Wechsel

erhalten Sie zu den besten Bedingungen bei der
Schweizerischen Volksbank.
Sitz der Zentralverwaltung in Bern, 66 Nieder-
lassungen in der ganzen Schweiz, Stammkapital
und Reserven Fr. 210 Millionen

«INDUCTA» ELEKTRISCHE UHREN



**ELEKTRISCHE
HAUPTUHREN UND
NEBENUHREN FÜR
JEDEN GROSSBETRIEB**

OHNE BATTERIE
KEIN ANSCHLUSS
ANS LICHTNETZ

DIE HAUPTUHR
ERZEUGT DEN
BETRIEBSSTROM
SELBST

LANDIS & GYR AG ZUG

**VORTEILHAFTESTE
BEZUGSQUELLE FÜR**
Espagnolett
Solide & bequemste
FENSTER, TÜREN
und
JALOUSIEVERSCHLÜSSE

*Kurze Lieferfrist
genau passende
Ausführung. Vergl.
Sie Offerte von:*

RELIANCE
FAUGG
LUGANO

**U. SCHÄRER & SÖHNE,
BAUBESCHLÄGEFABRIK
MÜNSINGEN (BERN)**



ZOO IN BASEL
AFFENZWINGER

KÜNSTLICHE FELSEN AUF

Rauchs **R**eform-**R**abitz



GRIBI & CIE. A.G. BAUGESCHÄFT, BURGDORF

Telegrammadresse: Dampfsäge / Telefon 63
Privattelefon 678

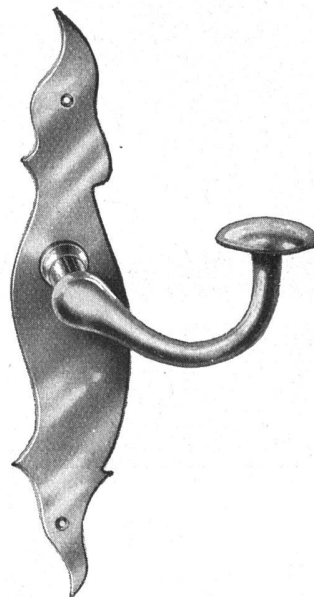
*

*Hoch- und Tiefbauunternehmung · Armierter Beton
Holz- und Schwellenhandlung
Imprägnieranstalt · Zimmerei und Gerüstungen*

CHALETBAU
*Hetzerlizenz für den Kanton Bern
Mechanische Bau- und Kunstschreinerei
Übernahme ganzer Bauten*



FEINE BESCHLÄGE



F. Bender:
ZÜRICH OBERDORFSTRASSE
BESCHLÄGE WERKZEUGE TELEPHON 27 192

INSTALLATIONS-WERKE A.G.

RORSCHACH · WINTERTHUR · ZÜRICH

*Ausführung von elektr. Fussbank-Kirchenheizungen
Zentralheizungen, Dampfheizungen aller Systeme, Warmwasser-
bereitungen, Gas- und Wasserversorgungen*

HASSLER & CO

BIEL

Güterstr. 27 / Telefon 4025

BERN

Bogenschützenstrasse 1
Telephon Bollwerk 2002

Zentralheizungen

Wärme- technische Anlagen

TERRASIT

ist der wirtschaftliche

Baustoff für Fassaden- u. Innenputz

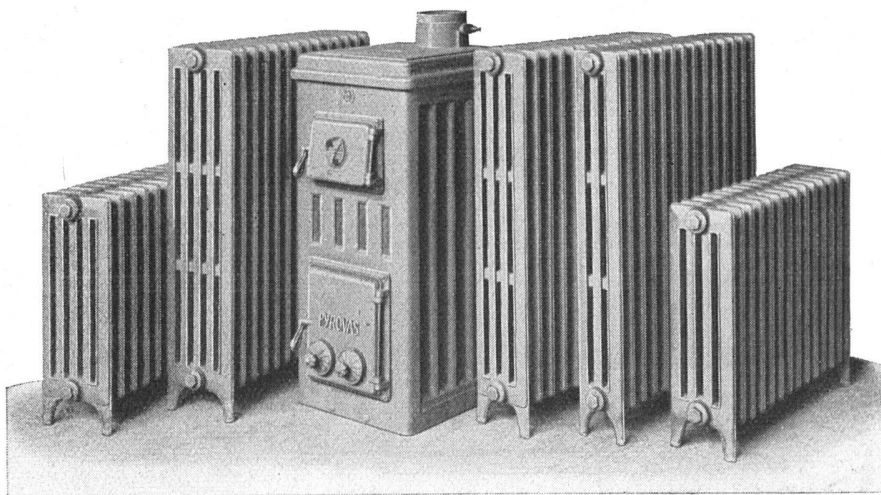
Grösste Dauerhaftigkeit
Haltbare Färbung • Intensiv-
Farben mit wasserabweisenden
Eigenschaften

HANS ZIMMERLI

MINERAL-MAHLWERKE U. TERRASIT-INDUSTRIE
Zürich 4 • Zimmerlistrasse-Eglistrasse 16 • Telefon 37.059



GESELLSCHAFT DER **L. VON ROLL** SCHEN EISENWERKE
WERK : **EISENWERK KLUS** IN KLUS KT. SOLOTHURN



Moderne „**Helios**“ Radiatoren und neuer „**Pyrovas**“ Heizkessel
für rasche Aufheizung für Einfamilienhäuser, Etagenwohnungen usw.

Kostenlose Beratung und Projekte durch sämtliche schweiz. Fachfirmen. Auf Wunsch werden solche gerne überall nachgewiesen