

**Zeitschrift:** Das Werk : Architektur und Kunst = L'oeuvre : architecture et art  
**Band:** 18 (1931)  
**Heft:** 4

## Werbung

### Nutzungsbedingungen

Die ETH-Bibliothek ist die Anbieterin der digitalisierten Zeitschriften auf E-Periodica. Sie besitzt keine Urheberrechte an den Zeitschriften und ist nicht verantwortlich für deren Inhalte. Die Rechte liegen in der Regel bei den Herausgebern beziehungsweise den externen Rechteinhabern. Das Veröffentlichen von Bildern in Print- und Online-Publikationen sowie auf Social Media-Kanälen oder Webseiten ist nur mit vorheriger Genehmigung der Rechteinhaber erlaubt. [Mehr erfahren](#)

### Conditions d'utilisation

L'ETH Library est le fournisseur des revues numérisées. Elle ne détient aucun droit d'auteur sur les revues et n'est pas responsable de leur contenu. En règle générale, les droits sont détenus par les éditeurs ou les détenteurs de droits externes. La reproduction d'images dans des publications imprimées ou en ligne ainsi que sur des canaux de médias sociaux ou des sites web n'est autorisée qu'avec l'accord préalable des détenteurs des droits. [En savoir plus](#)

### Terms of use

The ETH Library is the provider of the digitised journals. It does not own any copyrights to the journals and is not responsible for their content. The rights usually lie with the publishers or the external rights holders. Publishing images in print and online publications, as well as on social media channels or websites, is only permitted with the prior consent of the rights holders. [Find out more](#)

**Download PDF:** 11.12.2025

**ETH-Bibliothek Zürich, E-Periodica, <https://www.e-periodica.ch>**



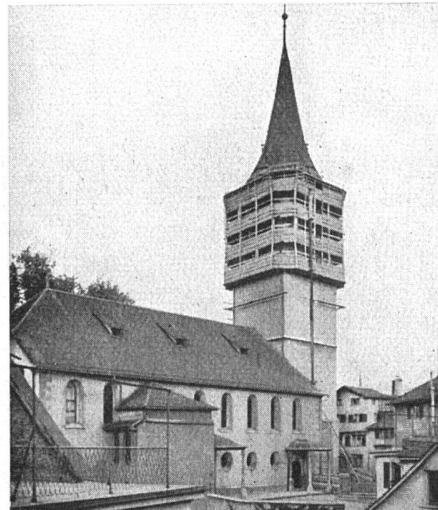
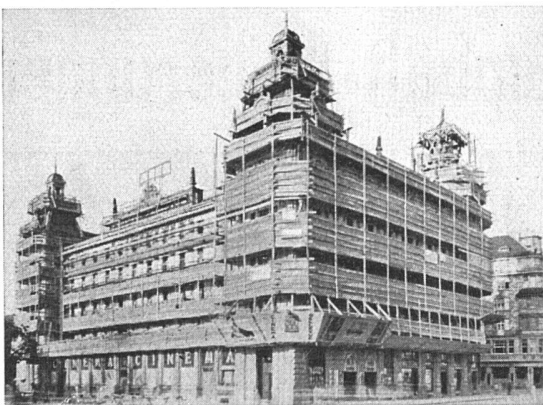
## **SUTER-STREHLER SOHNE & CO**

Neue Magazine in unserem  
Geschäftshause Ausstel-  
lungsstrasse 36, neben dem  
Neubau der Gewerbeschule.  
Tramhalt: Klingenstrasse  
Linien 4 und 12.

Farbige Holzmöbel in gu-  
terneuzeitlicher Auffassung  
für Veranda, Wohndiele  
Vestibül, Garten, Schlafzim-  
mer, Küche und Keller  
Möbel in Eisen, Messing  
und Leichtmetall

# **BLITZ-GERÜST**

**ohne Stangen** — das Ideal aller Gerüste für Fassaden von  
Wohn-, Geschäftshäusern, Kirchen und für Innenräume, wie  
Kirchen- und Saaldecken, Treppenhäuser usw.



Vertreter in allen grösseren Kantonen • Mietweise Erstellung für Neu- und Umbauten durch

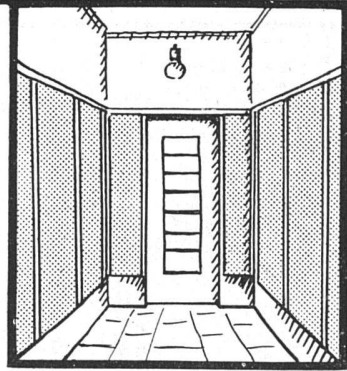
## **GERÜSTGESELLSCHAFT A.-G.**

ZÜRICH 7, TELEPHON 22.134 • ALTSTETTEN, TELEPHON 55.209

# KACHEL-ÖFEN

# BAU-KERAMIK

# MANTEL-ELGG



## Wigga PLATTEN

der Wandbelag der Zukunft  
für Küchen, Badzimmer, Toiletten, Vestibüle  
etc. in modernen Farben, hygienisch,  
säurebeständig, solid u. abwaschbar

Verlangen Sie Prospekt Nr. 3  
**ISOLIERPLATTEN-FABRIK  
WIGGA A.G., REIDEN**

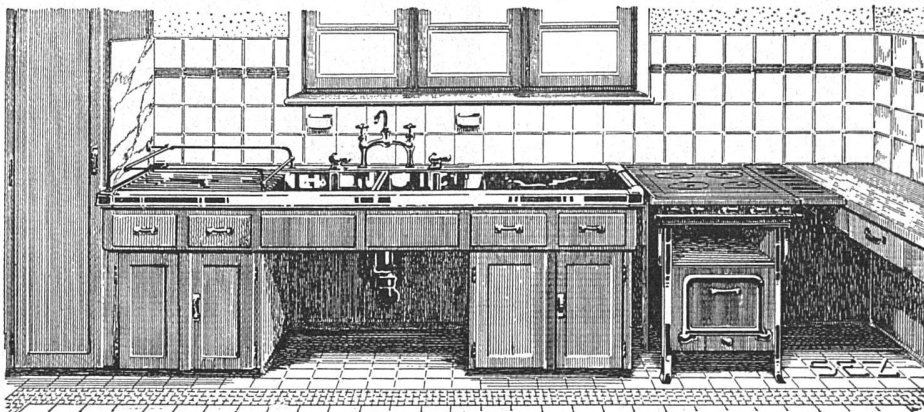
# HEINRICH BRÄNDLI

ASPHALT-, DACHPAPPEN- UND HOLZZEMENT-FABRIK

**HORGEN**  
TELEPHON 38

**ZÜRICH**  
TELEPHON 33.887

## Asphalt-Beläge • Asphalt-Isolierungen



DIE NEUE KÜCHE

### SEZ

SPEZIALFABRIK  
FÜR MODERNE  
PRAKTISCHE

**SPÜLTISCHE**  
U. SANIT. APPARATE

### SEZ

**STÖCKLI & ERB**  
KÜSNACHT-ZÜRICH

LX

Beziehen Sie sich bitte stets auf »Das Werk«

# Verzeichnis der ständigen Inserenten

## Telephon-Kabinen:

A. Blaser & Söhne, Schwyz

## Teppiche:

Hans Hassler & Co. A.-G., Aarau  
 Linoleumhaus Hettinger, Steinenberg 19, Basel  
 Bossart & Co. A.-G., Bern  
 Schweiz. Teppichfabrik Ennenda  
 J. Hallensleben A.-G., Luzern  
 H. Ruegg-Perry A.-G., Zürich  
 Linoleumhaus Hettinger, Talacker 24, Zürich  
 Schuster & Co., Bahnhofstr. 18, Zürich

## Theater- und Kinobestuhlungen:

A.-G. Möbelfabrik Horgen-Glarus, Horgen

## Treppenanlagen:

Spezialbeton A.-G., Staad (St. G.)

## Turmuhren:

Adolf Bär, Gwatt

## Uhren, Lichtsignal:

Siemens Elektrizitätserzeugnisse A.-G., Zürich

## Unterböden aller Art:

Giroud S. A., Lausanne

## Versicherungen:

Schweiz. Mobiliarversicherungsgesellschaft Bern  
 Helvetia, Schweiz. Unfall- und Haftpflichtversicherungsanstalt Zürich

## Vorhänge:

Bossart & Co. A.-G., Bern

## Vorhang- und Möbelstoffe:

Schuster & Co., Zürich

## Wandplatten:

Richner & Cie., Aarau  
 Columeta A. G., Basel  
 A. Werner-Graf, Winterthur  
 Villeroy & Boch, Generalvertretung f. d. Schweiz

## Wascheinrichtungen:

Aktiengesellschaft der Ofenfabrik Sursee, Sursee  
 Senking-Verkaufsbüro, Walchestr. 34, Zürich

## Wasserenthärtungs-Apparat:

Electro-Lux A.-G., Zürich

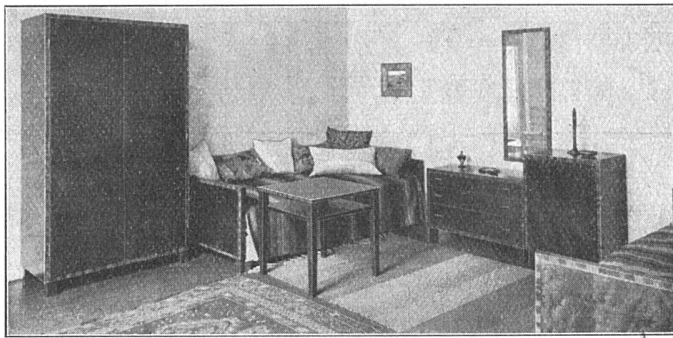
## Zähler:

Landis & Gyr A.-G., Zug

## Zeichenmaterial:

A. W. Faber-Bleistifte, Zürich  
 Koh-i-noor-Bleistifte, W. Schneebli, Nordstr. 7, Zürich  
 Gebr. Scholl, Poststr. 3, Zürich

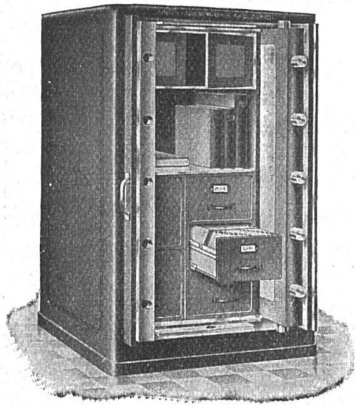




HAUS FÜR MODERNES WOHNEN

**GEWERBEHALLE**  
 DER ZÜRCHER KANTONALBANK  
 ZÜRICH / BAHNHOFSTR. 92 / TEL. 52.425

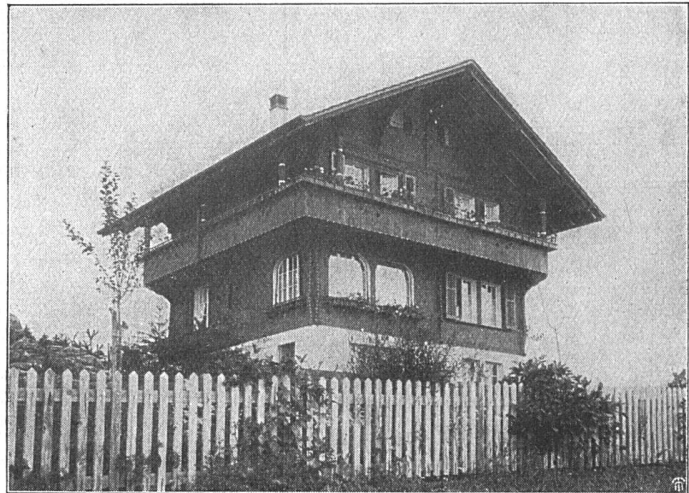
## KURSBUCH BÜRKLİ 2 FR.



### Komplette Stahlkammern

Panzertüren, Safes  
 Archivschränke  
 Bureau-Stahlmöbel  
 Eiserne Türen für jeden Zweck

**Union-Kassenfabrik A.-G., Zürich**  
 Gessnerallee 36, Tel. 51.758



### HANS MEIER & CO. NIEDERGÖSGEN BAUGESCHÄFT UND CHALETFABRIK / FENSTERFABRIK

Treppenbau, Parkettarbeiten, Uebernahme schlüsselfertiger  
 Bauten, feine Hartholz- und Arvenarbeiten



### GRIBI & CIE. A.G. BAUGESCHÄFT, BURG DORF

Telegrammadresse: Dampfsäge / Telefon 63  
 Privattelefon 678

\*

*Hoch- und Tiefbauunternehmung · Armierter Beton  
 Holz- und Schwellenhandlung  
 Imprägnieranstalt · Zimmerei und Gerüstungen*

**CHALETBAU**  
 Hetzerlizenz für den Kanton Bern  
 Mechanische Bau- und Kunstschreinerei  
 Übernahme ganzer Bauten

**Tapezierer-Materialien:**  
Schoop & Co., Zürich

**Tapeten:**

Salubra A.-G., Klarastr. 61, Basel  
W. Wirz-Wirz A.-G., Basel  
Gebr. Rasch G. m. b. H., Bramsche, Hannover  
R. Heusser, St. Gallen  
Filmos A.-G., Oftringen  
J. Kordeuter, Talstr. 11, Zürich  
Theophil Spörri, Füsslistr. 6, Zürich

**Tennisplätze:**

Brung Weber & Sohn, Basel  
J. Schweizer, Glarus  
J. Schwitter, Kriens-Luzern  
A. Vivell, Olten  
Otto Froebels Erben, Hofackerstr. 58, Zürich  
Gebr. Mertens, Jupiterstr. 1, Zürich

**Telephon- und Telegraphenanlagen:**

Hasler A.-G., Bern  
Pro Telephon, Rapperswil (St. Gallen)  
Siemens Elektr. Erzeugnisse A. G., Abt. Siemens  
& Halske, Löwenstr. 35, Zürich

Schluss folgt



**Stoffstoren  
u. Markisen**

**Spezialität:**  
**Stoffstoren mit autom. Ausstellarm**  
**KARL ZIMMERMANN**  
Wasserwerkstr. 27 **BERN** Tel. Christ. 4526

Vertreter für die Kantone Waadt und Wallis:  
**ALEXIS MAYOR, LAUSANNE**  
Monpas 2

**„CASTELL“**

**BLEISTIFTE  
KOPIERSTIFTE  
TINTENSTIFTE  
FARBSTIFTE  
WINKEL  
MASSTÄBE  
PRÄZISIONS-  
RECHENSTÄBE**

**WELTBEKANNT  
DURCH IHRE QUALITÄT**

**Der Kachelofen von heute  
ist besser**

weil die moderne Konstruktion intensivere Wärmeausnutzung sichert. Um billiger und gesünder zu heizen, verlangen Sie sofort die Gratisbroschüre: „Warum just Kachelofen“ bei der Auskunftstelle des Verbandes schweiz. Kachelofen-Fabrikanten, Oberrieden-Zürich.

**Pat.-Garage-  
u. Torverschluss**  
SCHÜPBACH-VERSCHLUSS

In der **Schweiz** über  
**6000** Stück montiert

Verlangen Sie Prospekte durch

**G. Schüpbach's Erben**  
SCHLOSSEREI · ZOLLIKON

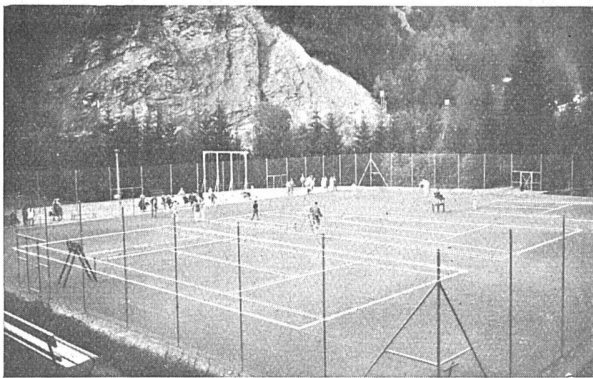
# C. BITTIG-DIRR & CO • MÄNNEDORF

VORMALS BAUMANN & BITTIG

TELEPHON 166

## STEIN- UND BETONWERKE

Lieferung von Kunststein, Granit, roten Natursandsteinplatten, Betonplatten, sowie alles für Gartenanlagen • Patent-Platten für Flachbedachung in diversen Ausführungen



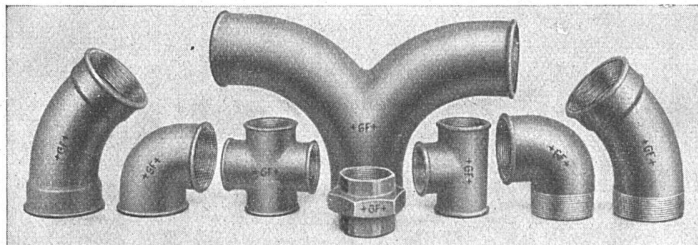
## TENNISPLÄTZE

NEUANLAGEN UND UMBAUTEN nach bestbewährtem Spezialverfahren. Neue patentierte Färbung grün oder rot. Kostenvorschläge unverbindlich.

BRUNO WEBER & SOHN, BASEL

TELEPHON SAFRAN 20.31

TENNISPLÄTZE DES GRD. HOTEL KURHAUS TARASP, ERSTELLT 1928



## +GF+ FITTINGS

sind Qualitäts-  
erzeugnisse

Aktiengesellschaft der Eisen- und Stahlwerke, vormals Georg Fischer, Schaffhausen

F 226

SYSTEM „FORTUNA“

# Glas Beton

*begehr*

*solide und vorteilhafte Ausführung*

WALTHER & MÜLLER  
BERN

TELEPH. BOLLWERK 4912 / EIGENES TECHN. BUREAU

# Der Architekt bevorzugt **HERAKLITH**

die seit über 10 Jahren als Aussen- und Innenbaumaterial bewährte hochisolierende, schalldämpfende und feuerhemmende, überall zugelassene, von zahlreichen Baubehörden und Architekten vorgeschriebene

## **LEICHTBAUPLATTE**

Heraklith ist die einzige Bau- und Isolierplatte dieser Art, die in patentiertem Fliessverfahren vollkommen automatisch hergestellt wird und daher alle nachgenannten Vorzüge exaktester Maschinenarbeit aufweist:

**Millimetergenaue Plattenmasse  
Scharfe, volle Kanten  
Gleichmässigkeit der  
Struktur und Stabilität**

Diese Baueigenschaften sichern grösste Ersparnisse in der Verarbeitung durch ein Minimum an Mörtel, Zeitverbrauch und Verschnitt, sowie durch Vermeidung unnötiger Nacharbeiten.

Heraklithplatten sind daher durch die ständige Nachfrage ein notwendiger und dankbarer Lagerbedarfsartikel des Baustoffhandels geworden.

Prospekte, Arbeitsanleitungen und Auskünfte durch

## **HERAKLITH-VERTRIEB**

der Oe. Am. Magnesit A.-G.

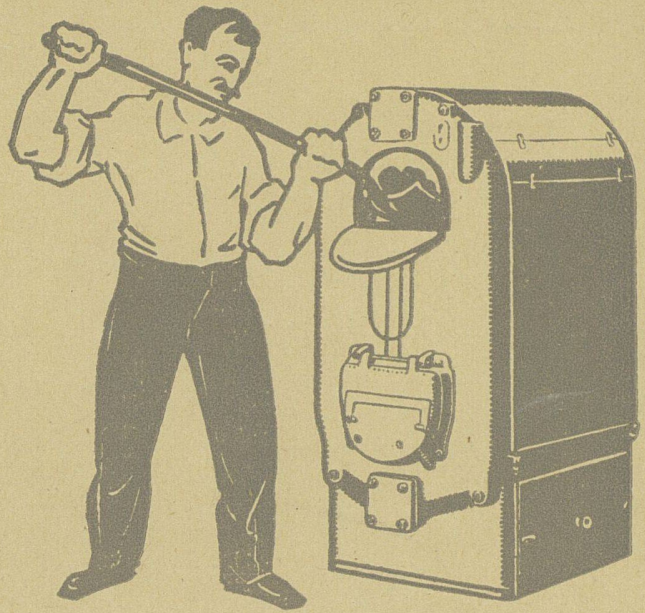
### **ZÜRICH**

**Glärnischstrasse 35 • Telephon 37.515**

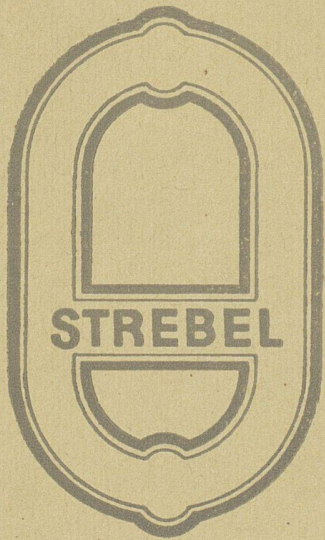
Heraklithplatten können durch den gesamten Baustoffhandel bezogen werden.

Vor Nachahmungen wird gewarnt!





**IN DER  
HEIZUNGS-INDUSTRIE  
EINE WELTMARKE**



**STREBEL**

**HEIZKESSEL  
RADIATOREN · ZUBEHÖR  
STREBELWERK ZÜRICH**