

**Zeitschrift:** Das Werk : Architektur und Kunst = L'oeuvre : architecture et art  
**Band:** 18 (1931)  
**Heft:** 3

## **Werbung**

### **Nutzungsbedingungen**

Die ETH-Bibliothek ist die Anbieterin der digitalisierten Zeitschriften auf E-Periodica. Sie besitzt keine Urheberrechte an den Zeitschriften und ist nicht verantwortlich für deren Inhalte. Die Rechte liegen in der Regel bei den Herausgebern beziehungsweise den externen Rechteinhabern. Das Veröffentlichen von Bildern in Print- und Online-Publikationen sowie auf Social Media-Kanälen oder Webseiten ist nur mit vorheriger Genehmigung der Rechteinhaber erlaubt. [Mehr erfahren](#)

### **Conditions d'utilisation**

L'ETH Library est le fournisseur des revues numérisées. Elle ne détient aucun droit d'auteur sur les revues et n'est pas responsable de leur contenu. En règle générale, les droits sont détenus par les éditeurs ou les détenteurs de droits externes. La reproduction d'images dans des publications imprimées ou en ligne ainsi que sur des canaux de médias sociaux ou des sites web n'est autorisée qu'avec l'accord préalable des détenteurs des droits. [En savoir plus](#)

### **Terms of use**

The ETH Library is the provider of the digitised journals. It does not own any copyrights to the journals and is not responsible for their content. The rights usually lie with the publishers or the external rights holders. Publishing images in print and online publications, as well as on social media channels or websites, is only permitted with the prior consent of the rights holders. [Find out more](#)

**Download PDF:** 15.01.2026

**ETH-Bibliothek Zürich, E-Periodica, <https://www.e-periodica.ch>**



Als hochwertige Tapeten geben wir u. a. die Prof. Wach-Tapeten heraus. Sie ergänzen die Breuhaus- und die Schrub-Tapeten, indem sie feingestufte Farbstellungen mit einer leichten Belebung der Fläche verbinden.

Dadurch befriedigen sie einen etwas dekorativer gerichteten Geschmack.

Hier sehen Sie einen kleinen Abschnitt als Probe.



**Prof. Wach-Tapeten**  
**W. Wirz-Wirz A G**  
 BASEL BERN GENÈVE LAUSANNE



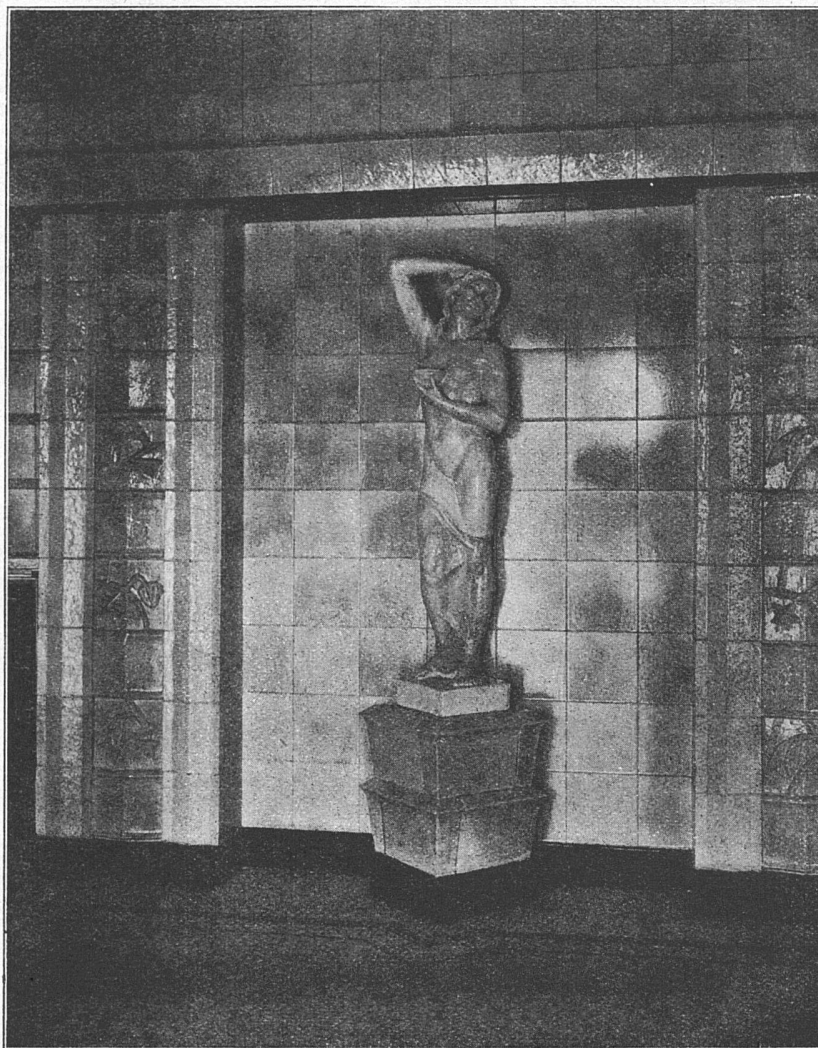
**Musterbücher  
 stehen zu Diensten.**



**BENZ & CIE**

**SANITÄRE ANLAGEN  
 ZÜRICH & GLARUS**





# BADEANSTALT- EINGANGSHALLE

Wandverkleidung mit 25 cm  
Platten in verschiedenen  
blauen Farbtönen. Boden-  
belag in Kleinmosaik

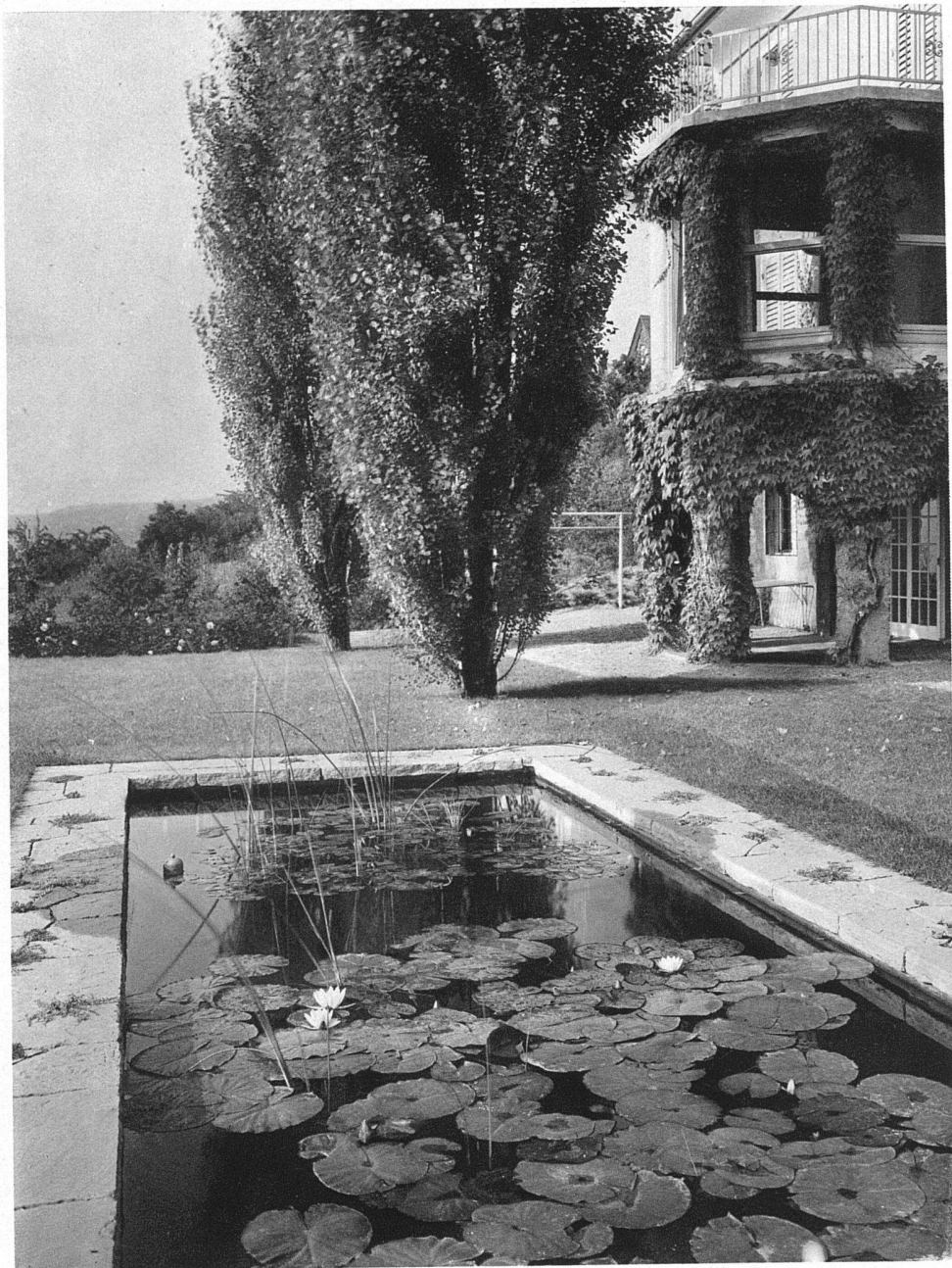
Die bewährten Platten des bedeutendsten und grössten  
Konzerns der deutschen keramischen Industrie

## VILLEROY & BOCH

Werke in: Mettlach, Merzig  
Dänischburg, Deutsch-Lissa  
Dresden etc.

GENERALVERTRETUNG FÜR DIE SCHWEIZ:

# COLUMETA A.G. BASEL



  
**Freiburg**  
ZÜRICH  
**Gartenanlagen**  
Entwurf Ausführung