

Zeitschrift: Das Werk : Architektur und Kunst = L'oeuvre : architecture et art
Band: 18 (1931)
Heft: 2

Werbung

Nutzungsbedingungen

Die ETH-Bibliothek ist die Anbieterin der digitalisierten Zeitschriften auf E-Periodica. Sie besitzt keine Urheberrechte an den Zeitschriften und ist nicht verantwortlich für deren Inhalte. Die Rechte liegen in der Regel bei den Herausgebern beziehungsweise den externen Rechteinhabern. Das Veröffentlichen von Bildern in Print- und Online-Publikationen sowie auf Social Media-Kanälen oder Webseiten ist nur mit vorheriger Genehmigung der Rechteinhaber erlaubt. [Mehr erfahren](#)

Conditions d'utilisation

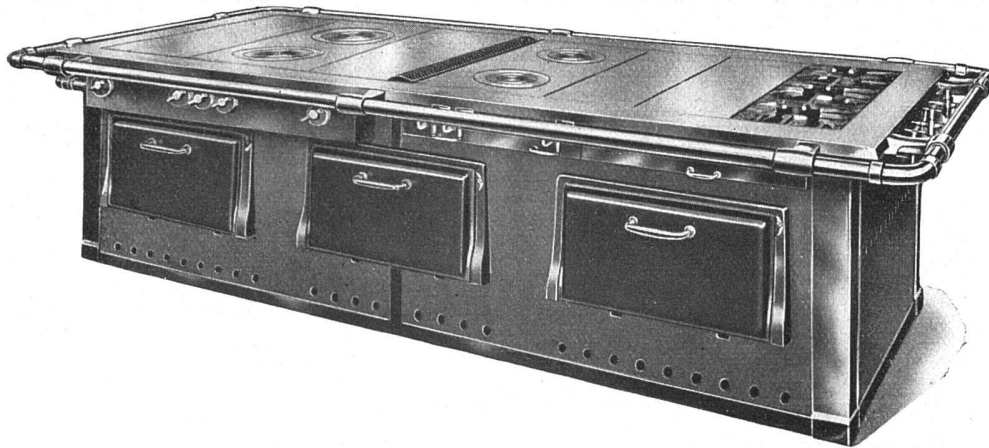
L'ETH Library est le fournisseur des revues numérisées. Elle ne détient aucun droit d'auteur sur les revues et n'est pas responsable de leur contenu. En règle générale, les droits sont détenus par les éditeurs ou les détenteurs de droits externes. La reproduction d'images dans des publications imprimées ou en ligne ainsi que sur des canaux de médias sociaux ou des sites web n'est autorisée qu'avec l'accord préalable des détenteurs des droits. [En savoir plus](#)

Terms of use

The ETH Library is the provider of the digitised journals. It does not own any copyrights to the journals and is not responsible for their content. The rights usually lie with the publishers or the external rights holders. Publishing images in print and online publications, as well as on social media channels or websites, is only permitted with the prior consent of the rights holders. [Find out more](#)

Download PDF: 02.04.2026

ETH-Bibliothek Zürich, E-Periodica, <https://www.e-periodica.ch>



Die erste kombinierte Kochanlage für Normaldruck- und Pressluftgas

wurde in der Schweiz durch SURSEE in die Personalküche der **Schweiz. Rückversicherungsanstalt Zürich** geliefert. Kombinierte Kochanlagen dieser Art bedingen ausnahmslos eine besonders starke Bauart und Hochwertigkeit der Apparateile und deren Material. Sie können überall dort empfohlen werden, wo Stossbetriebe mit flauen Betriebszeiten ständig wechseln, oder wo die Verschiedenartigkeit der Gerichte differenzierteste Intensitätsgrade des Wärmeerzeugers erfordert.

KOMBINIERTE HERDE SURSEE

entsprechen den letzten Forderungen der Fachwelt. Verlangen Sie Aufklärungen!

AKTIENGESELLSCHAFT DER OFENFABRIK SURSEE

TENNIS und	SPORT PLATZE	Ausführung im In- und Ausland
	ADOLF VIVELL OLTEN vormals J. Bienz Tennisbau Basel	Unübertroffenes System Eigene Mergel- grube

BLITZ-GERÜST

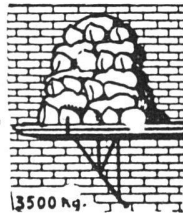
OHNE STANGEN

das Ideal aller Gerüste für Fassaden von Wohn-, Geschäftshäusern, Kirchen und für Innenräume, wie Kirchen- und Saaldecken, Treppenhäuser usw.

Mietweise Erstellung
für Neu- und Umbauten durch:

Gerüstgesellschaft A.-G.

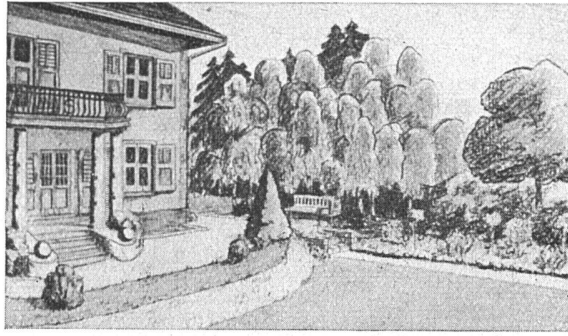
Zürich 7 · Telefon 22.134
Altstetten · Telefon 55.209



und folgende Baugeschäfte:

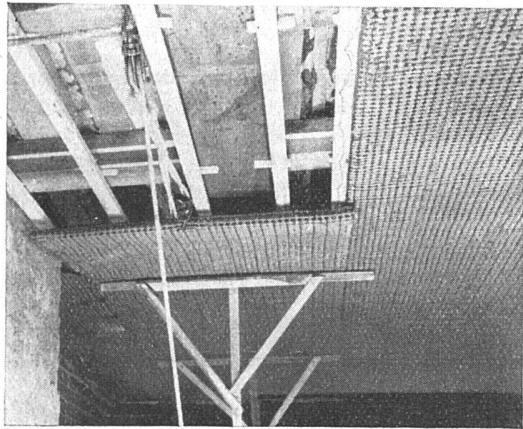
Zürich: Fietz & Leuthold A.G.
Winterthur: J. Häring
Andelfingen: Landolt-Frey
Bern: Kurt Rieser
Luzern: E. Berger
Bubikon: A. Oetiker
Basel: Eug. Berli
Glarus: K. Schwelzer-Stüssy

Hochdorf: Aug. Ferrari
Genf: Ed. Cuénod S.A.
Neuhausen: Ad. Osswald
Herisau: H. Müller
St. Gallen: Sigrist, Merz & Co.
Olten: Otto Ehrensperger
Solothurn: F. Valli
Biel: Otto Wyss



GARTENANLAGEN
TENNISPLÄTZE
Entwurf und Ausführung

J. SCHWITTER
Kriens-Luzern



Rissfreie Drahtziegeldecken

**SCHWEIZERISCHE
DRAHTZIEGELFABRIK A.G.**
Lotzwil (Bern)

Telephon 173

Drahtziegelgewebe in Rollen von 5 m², Streifen in jeder Breite

Alleinige Fabrikanten des Ideal-Rabitz:
In Rollen von 10 m², Streifen in jeder Breite

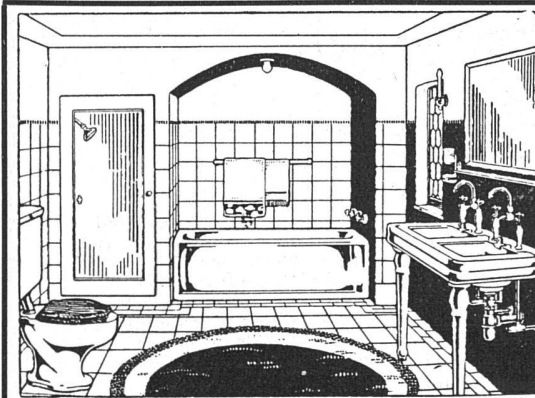
Kostenlose Instruktionen für jede Konstruktion

Verlangen Sie Muster, Prospekte und Preislisten

CONTEX-BETON
im
HOCH- UND TIEFBAU

Die Verwendung von Contex bedingt Qualitätsarbeit des Unternehmers. Dann erzielen Sie aber auch die schönste Betonsichtfläche

ALLEINVERTRIEB
CONTEX S.A.
CASE RIVE 244 GENÈVE



TROESCH & CO.

AKTIENGESELLSCHAFT
ZÜRICH · BERN · ANTWERPEN

*
*Fabrik sanitärer
Apparate*

*
PERMANENTE MUSTER-AUSSTELLUNGEN