

Zeitschrift: Das Werk : Architektur und Kunst = L'oeuvre : architecture et art
Band: 18 (1931)
Heft: 2

Werbung

Nutzungsbedingungen

Die ETH-Bibliothek ist die Anbieterin der digitalisierten Zeitschriften auf E-Periodica. Sie besitzt keine Urheberrechte an den Zeitschriften und ist nicht verantwortlich für deren Inhalte. Die Rechte liegen in der Regel bei den Herausgebern beziehungsweise den externen Rechteinhabern. Das Veröffentlichen von Bildern in Print- und Online-Publikationen sowie auf Social Media-Kanälen oder Webseiten ist nur mit vorheriger Genehmigung der Rechteinhaber erlaubt. [Mehr erfahren](#)

Conditions d'utilisation

L'ETH Library est le fournisseur des revues numérisées. Elle ne détient aucun droit d'auteur sur les revues et n'est pas responsable de leur contenu. En règle générale, les droits sont détenus par les éditeurs ou les détenteurs de droits externes. La reproduction d'images dans des publications imprimées ou en ligne ainsi que sur des canaux de médias sociaux ou des sites web n'est autorisée qu'avec l'accord préalable des détenteurs des droits. [En savoir plus](#)

Terms of use

The ETH Library is the provider of the digitised journals. It does not own any copyrights to the journals and is not responsible for their content. The rights usually lie with the publishers or the external rights holders. Publishing images in print and online publications, as well as on social media channels or websites, is only permitted with the prior consent of the rights holders. [Find out more](#)

Download PDF: 15.01.2026

ETH-Bibliothek Zürich, E-Periodica, <https://www.e-periodica.ch>

Die Korksteinfabrik von

Wanner & Co. A.-G., Horgen

fabriziert und empfiehlt

Dilatit-Korksteinplatten

als vorzügliches Isoliermittel für

Kühlanlagen und Hochbauten

Ziegel A.G. J. Schmidheiny & Co.
ZÜRICH **HEERBRUGG**

ALLEINLIEFERANTEN DER PATENT-

Isoliersteine



Verwendbar für

Aussen-, Innen- und Brandmauern. Halbe Isoliersteine

No. 2, 3 und 4 ergeben im Verband mit No. 1 30, 32, 34, 35, 37, 39 cm

dicke Mauern. Halbe Isoliersteine eignen sich ganz speziell für Zwischenwände.

Spezial-Isoliersteine

mit Mörtelnute für 25 cm

starke Aussen-
und Innenmauern.



PRO
FRA

JALOUSIELADEN

mit Eckfriesverbindung
System Wilh. Baumann

BESCHLÄGE

*in bester Ausführung
fertig am Bau angeschlagen*

Wilh. Baumann Rolladenfabrik Horgen

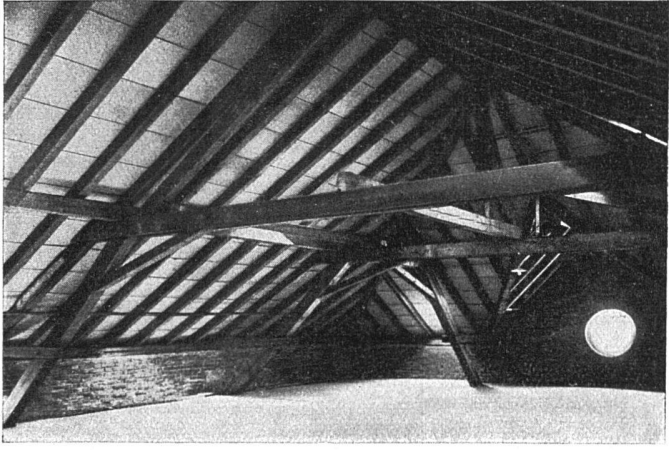
Geflammte Großfliesen

25×25 und 30×30 cm in 5 Farbtönen

das schönste Material für Boden- und Wandbeläge

Monumentale Wirkung, natürliche Schönheit

BAUBEDARF ZÜRICH A G



Eternit-Bedachungen, äussere Wandverkleidungen, Innenbau
Eternit-Installations- und Druck-Röhren, Garagen

ETERNIT NIEDERURNEN

Terner & Chopard, Ingenieure

Zürich, Bahnhofstrasse 72
Telephon 38.525

Armierter Beton

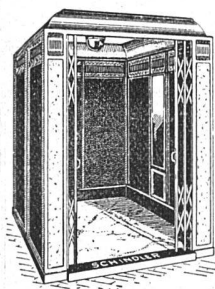
Moderner Holzbau

Eisenkonstruktionen



Die Marke für Qualitäts-

AUFZÜGE



Aufzüge für Personen- und Warenbeförderung in modernster Ausführung - mit mehreren Geschwindigkeiten - Feineinstellung - zwangsläufigen Türverschlüssen. - Grösste Betriebssicherheit und Geräuschlosigkeit.

Spezialfabrik für Aufzüge und elektr. Motoren

SCHINDLER & CIE.
LUZERN

Fabrik gegründet 1874



Moderne Sachlichkeit beim Bau
---- ist Ihre Devise. Sie bevorzugen daher sicher den einfachen, motorlos-elektrischen

Electrolux Kühlschrank

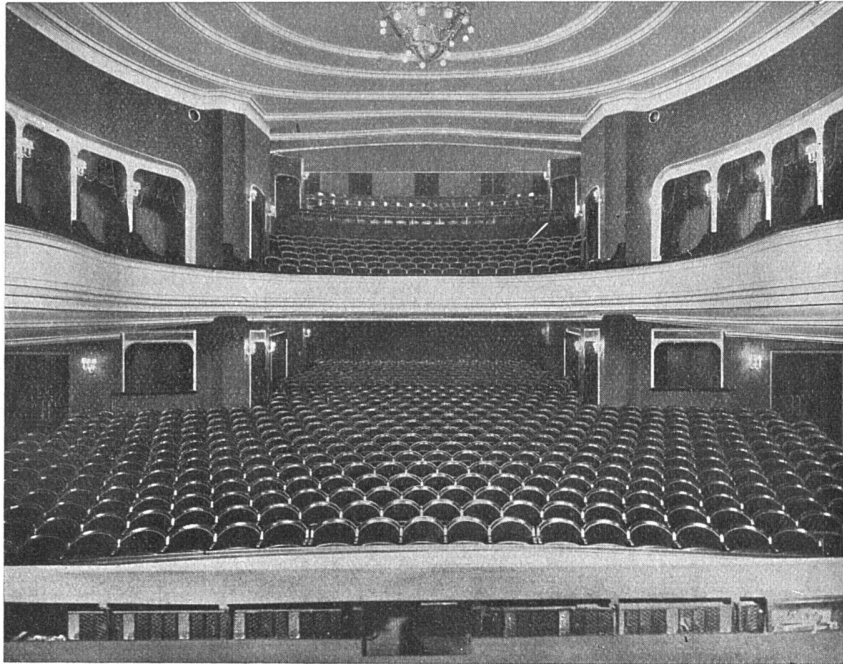
Wir machen Ihnen gerne Vorschläge und Berechnungen

Electrolux A.G., Zürich

Paradeplatz 4 Abteilung: Kühlschränke Tel. 52.756/59

J. H. Müller *Centralheizungen
als Spezialität*
RÜTI (ZCH) TEL. 30 • ZÜRICH 1. BELLEVUE. TEL. HOTTINGEN 324 • CHUR. TEL. 160

A.-G. Möbelfabrik Horgen-Glarus in Horgen



Neues Schauspielhaus Zürich / 1000 Sitzplätze / Möbliert 1926

ERSTE SCHWEIZER SPEZIALFABRIK FÜR BESTUHLUNGEN ALLER ART

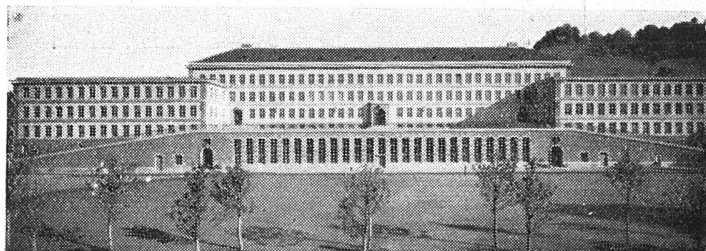
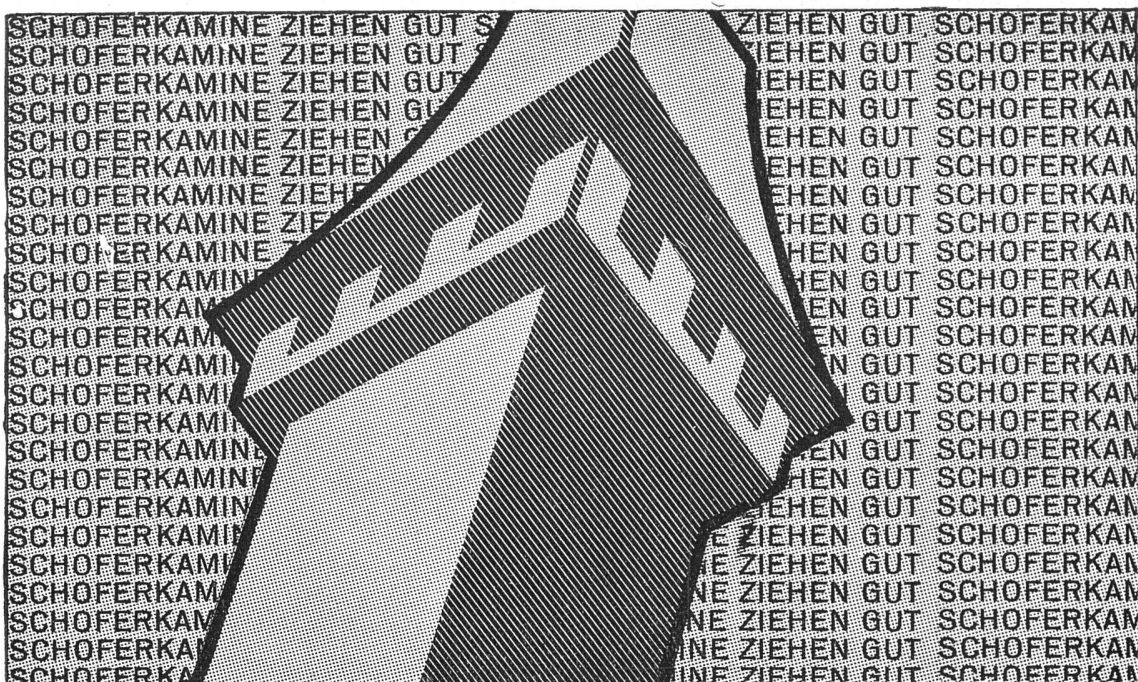
**GEGEN: KÄLTE
WÄRME
SCHALL**

KORK

KORKSTEINWERKE A.-G.

KÄPFNACH-HORGEN

Berücksichtigen Sie die Inserenten Ihrer Zeitschrift



KANTONSSCHULE
WINTERTHUR, AR-
CHITEKTEN GEBR.
PFISTER, ZÜRICH

Schoferkamine in Grossbauten!

Fast alle Grossbauten, die in den letzten 10 Jahren erstellt wurden, haben Schoferkamine. Tadelloser Zug bei jeder Witterung, Ventilation von Lokalitäten, Platzersparnis und Zeitgewinn sind deren Vorteile. Rauchplage und kostspielige Reparaturen wie bei gemauerten Kaminen ausgeschlossen. Querschnitte für alle Bauten — vom Grossbau hinab zum Einfamilienhäuschen. Kostenlose, fachmännische Beratung durch das

KAMINWERK-ALLSCHWIL

Ueber 200,000 Laufmeter Schoferkamine in den letzten 10 Jahren geliefert!



JURASIT

Schweiz. Natur-Edelputz-Material

für diverse Putzarten

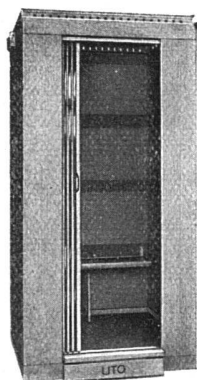
bewährtes Produkt

Kunststein- und Vorsatzbeton-Materialien aller Sorten und Imitationen
liefert die Vertrauensfirma

Terrazzo- & Jurasit-Werke A.-G.
Bärschwil

UTO

Aufzug- und Kranfabrik A.G.
Altstetten-Zürich



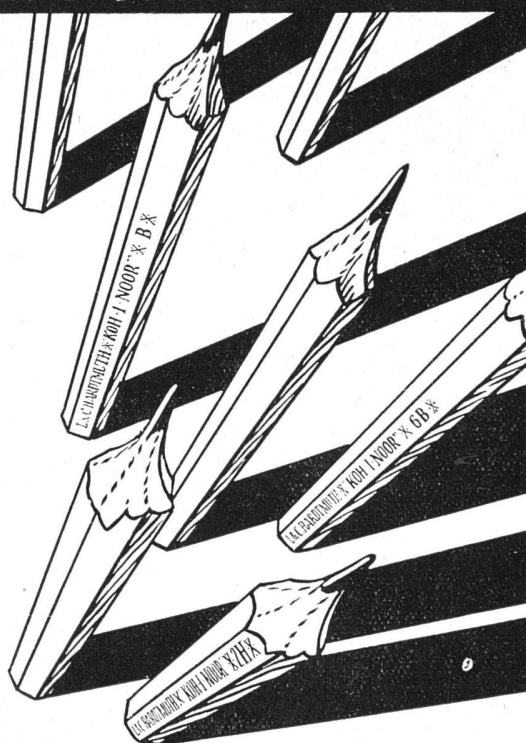
Telephon
55.310



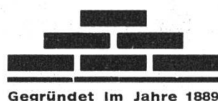
Schutzmarke

Elektrische Aufzüge für jeden Zweck
Modernste Ausführung
Elektrische Flaschenzüge
Transportanlagen • Krane

L. & C. HARDTMUTH



KOH-I-NOOR



Gegründet im Jahre 1889

J.J. WEILENMANN • BAUMEISTER

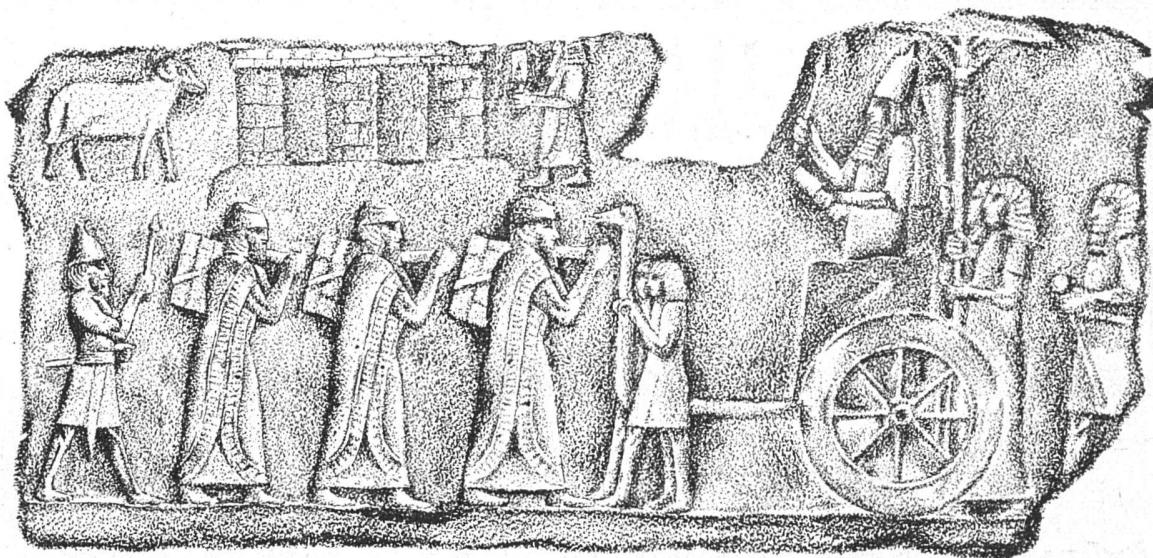
Pflanzschuistrasse 29 **ZÜRICH 4** Telefon 33.060
übernimmt

NEU- UND UMBAUTEN JEDER ART

Zement- und Eisenbetonarbeiten, Fassadenrenovationen, Reparaturen, Aufbrucharbeiten mit
Ingersoll-Rand-Kompressor, Schwemmkanalisationsanschlüsse.

Berücksichtigen Sie die Inserenten Ihrer Zeitschrift

V



DIE MONUMENTALBAUTEN BABYLON S

wurden 3000 Jahre v. Christi Geburt errichtet. Heute liefern sie die Backsteine zum Bau der neuen Städte, die im Petroleum-Gebiet von Mossul entstehen - welches Baumaterial könnte sich einer ähnlichen Lebensdauer rühmen!

RICHTIGSTELLUNG

Unter dem Schlagwort »Bessere Isolierung« tauchen stets neue Baustoffe auf. Durch unzählige Versuche ist jedoch bewiesen, daß kein einziger dieser neuen Baustoffe die Produkte der schweizerischen Ziegeleien an Isolierfähigkeit übertrifft, wohl aber stehen sie punkto Druckfestigkeit weit hinter ihnen zurück.

Unzählige Baustoffe sind im Laufe der Zeiten erschienen und wieder verschwunden. Nur der im Feuer geborene Backstein ist geblieben!

ausstellung

SIMMEN MÖBEL

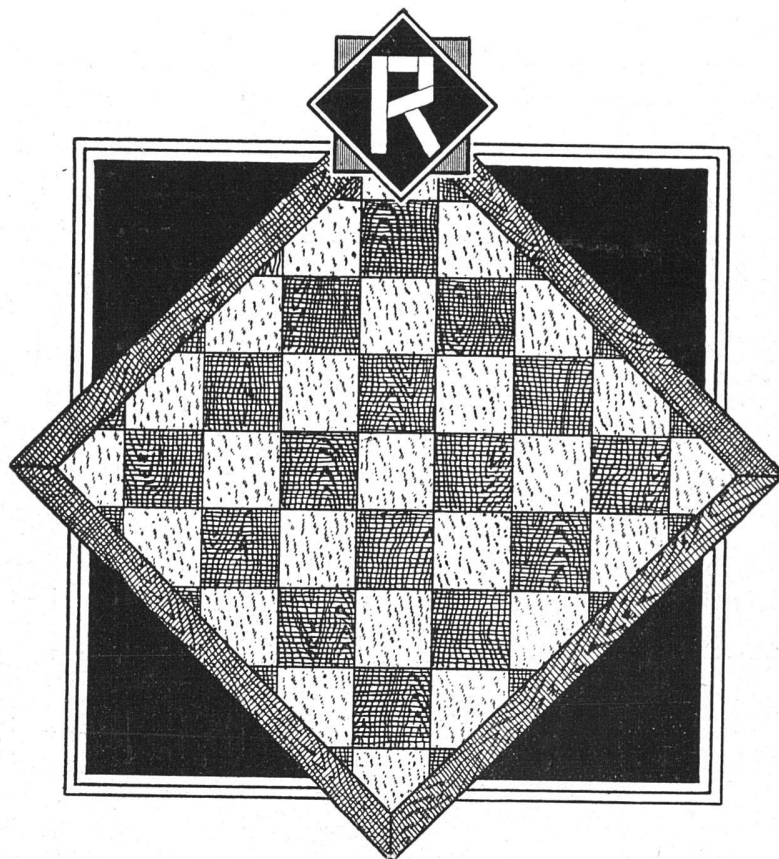


Schmidhof
uraniastr.40
zürich

simmen & co zürich brugg lausanne

Berücksichtigen Sie die Inserenten Ihrer Zeitschrift

VII



Gutes Parkett

ist immer noch das Beste als Bodenbelag.

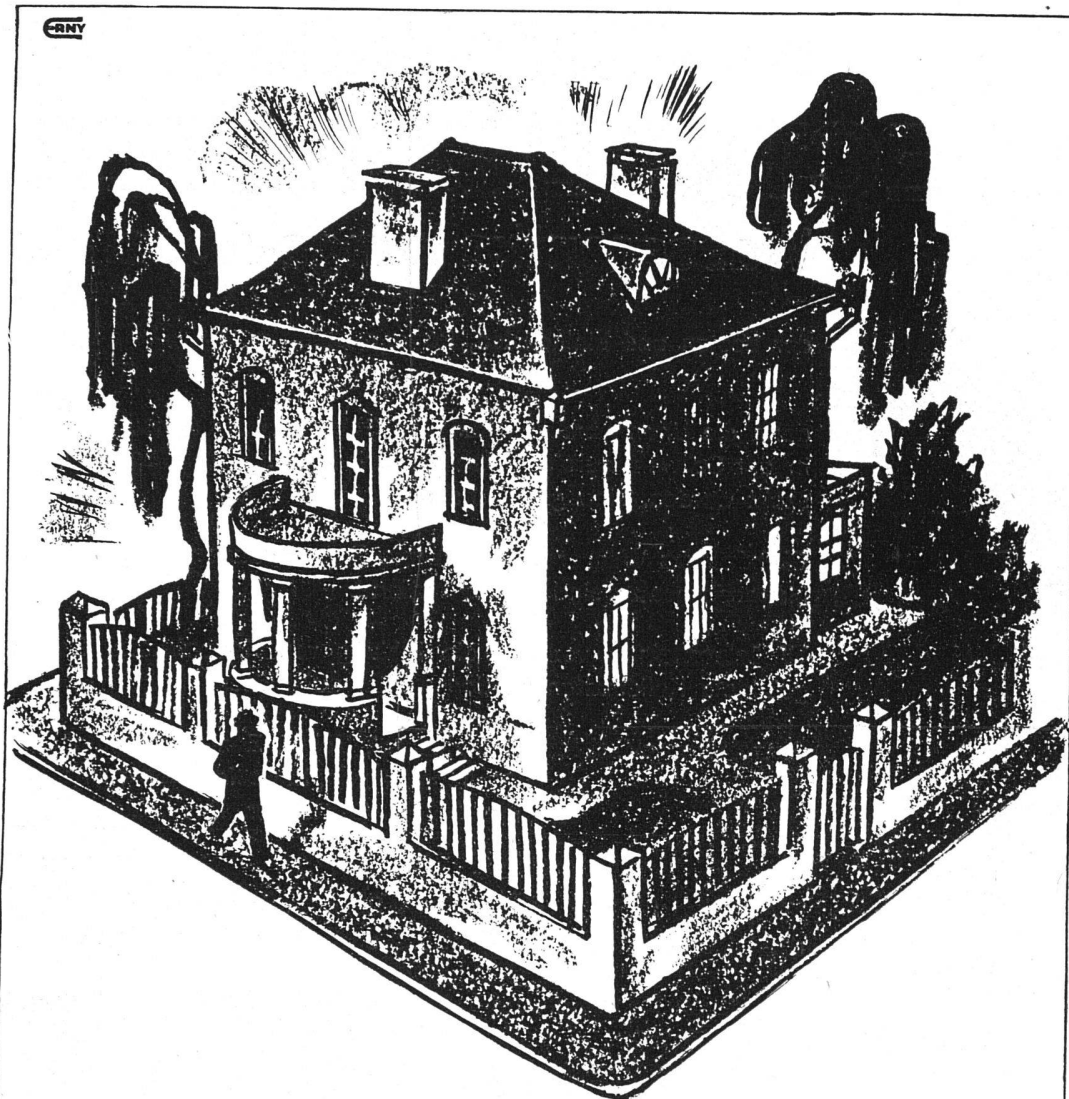
Das ist das Zeichen

für einwandfreie Qualität bei mässigen Preisen. Als die grösste und modernst eingerichtete Spezial-Parkett-Fabrik der Schweiz verwenden wir nur gesundes, vollkommen trockenes und gut gelagertes Holz. Wir senden Ihnen auf Verlangen gerne unsere Prospekte und Offerte.

GEBR. RISI & CIE.

Parkett-Fabrik

ALPNACH-DORF (Obwalden)

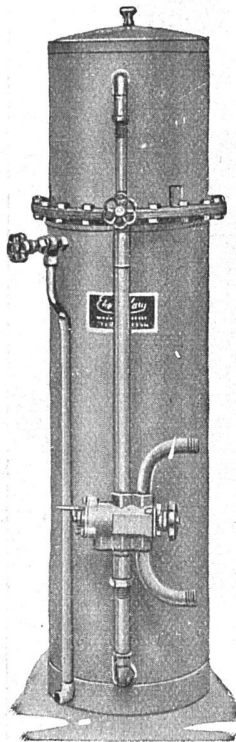


*Zwischen vier Wänden spielt sich
das Leben ab. Bald heiter, oft ernst. Ein rollendes
Band der Bilder. Vier Wände bilden das Zim-
mer - die Zimmer das Heim. Wenn es wohn-
lich gestaltet, lässt es sich gut leben. Wir helfen
gerne dazu.*

J. KELLER & CIE.

Möbelfabrik, Peterstrasse 16
Gegründet 1861 Zürich

Der grosse Erfolg der **ELECTROLUX-FILTER** Wasserentkalkungs-Apparate



der besten und einfachsten, ist kein **zufälliger**;

denn die Unannehmlichkeiten und Schäden, welche hauptsächlich in der Schweiz durch das **sehr stark kalkhaltige Wasser** verursacht werden, sind genügend bekannt.

Filtriertes Wasser ist **weich wie Regenwasser**; alle Kalk- und Magnesiumsalze sind restlos entfernt.

Weichwasser verhütet die Bildung von **Kesselstein**. Bereits gebildete Kalkkrusten werden wieder aufgelöst.

Anwendungs-Gebiet: Dampfkessel, Boiler, Zentralheizungen, Dampfheizungen, Badeöfen, Röhren, Kaffeemaschinen, Autokühler, Destillations-Apparate usw.

Weichwasser spart 40—60% Seife und Waschmittel, schont die Wäsche und macht sie weiss und weich.

Wir bauen Apparate vom **kleinsten** bis zum **grössten** Typ und für alle Zwecke. — **Langjährige Garantie.**

Wir sind Lieferanten an eidgen., kantonale und städtische Instanzen, erste Architekten, Spitäler, Wohnkolonien (Fernheizungen), Fabriken (Dampfkesselspeisung), Privathäuser usw.

Die Elektrolux-Filter dürfen nicht verwechselt werden mit andern Systemen, deren Wasser zum Trinken ungeniessbar ist.

Besichtigen Sie unsere Musteranlage! Verlangen Sie Prospekte und Referenzen!

ELECTRO LUX A.G. • ZÜRICH

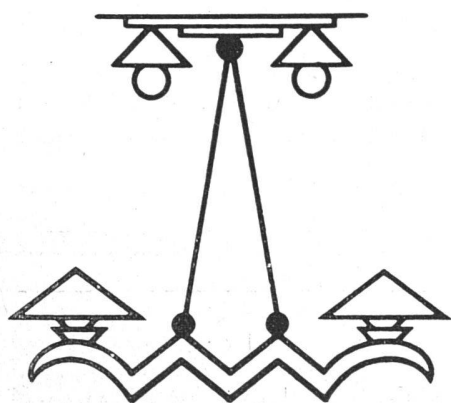
ABTEILUNG FILTER • PARADEPLATZ 4 • TIEFENHÖFE 9
TELEPHON 52.756/59

GOLDENBOHM & CO. ZÜRICH 8

DUFOURSTR. 47 • TELEPHON 20.860

SPEZIALHAUS FÜR FEINE SANITÄRE INSTALLATIONEN
NEUBAUTEN, UMÄNDERUNGEN UND REPARATUREN

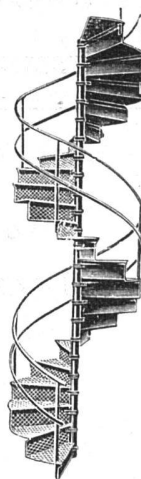
F.&H.GRIEDER, SISSACH
MÖBELFABRIK



SPEZIALISIERT AUF
HOLZBELEUCHTUNGEN
ALLER ART

GEBR. DEMUTH
BADEN

Pat. gepresste
Treppen
aus Rippen-
oder Warzen-
Blech
in jeder
Ausführung



ZOO IN BASEL
AFFENZWINGER

KÜNSTLICHE FELSEN AUF

Rauchs **R**eform-**R**abitz

EINFRIEDUNGEN

*aus Holz, unter Druck mit heissem Teeröl imprägniert
10 Jahre Garantie gegen Fäulnis
Solid, geschmackvoll, billig*

HOLZPFLASTER

für Werkstätten, Remisen, Garagen, Plätze, Strassen



Telephon 46 / Telegramme: Teeröl

BAHNSCHWELLEN UND HÖLZER FÜR BAHNBAU

*jeglicher Art / Imprägnierung mit Teeröl nach
Vorschriften der S.B.B.*

HEINRICH LIER

INGENIEUR

Zürich, Badenerstrasse 440

Telephon 39.205



HEIZUNG UND LÜFTUNG



Projektierung und Ausführung von Heizungs- und
Lüftungsanlagen jeden Systems und Umfangs

J. Spiegel KÜHLSCHRANKFABRIK

Albisriederstr. 80 Tel. 31.444

ZÜRICH

SPEZIALFABRIK

für

Kühlanlagen

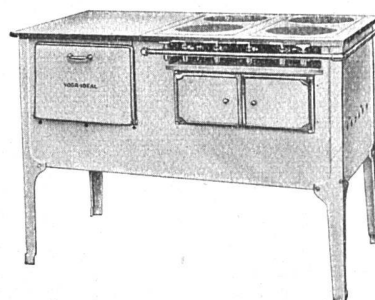
Isolierungen, Kühlschränke

Büfetteinrichtungen

Gläserchränke

Spüleinrichtungen

Der VOGA-Ideal Gasherd



vereinigt Sachlichkeit mit
Oekonomie im Gasverbrauch

**H. Vogt-Gut A.-G.
Arbon**

Gesellschaft der L. von Roll'schen Eisenwerke Gerlafingen

Werke in Gerlafingen, Clus, Choindéz, Rondez, Bern, Olten

SPEZIALITÄTEN FÜR BAUTEN:

Bau- und Ornamentguss

Material für Zentralheizungen

Heizkessel, Rippenheizröhren, Wärmeplatten,
Wärmeschränke, Ventile, Formstücke
und Flanschen

Schmiedeeiserne und gusseiserne Gestelle für Kachelöfen und Kochherde

Material für sanitäre Anlagen

Badwannen, Waschbecken etc.

Gusseiserne Röhren und Absperrorgane für Gas- und Wasserleitungen

Kanalisationsartikel

Baumaschinen

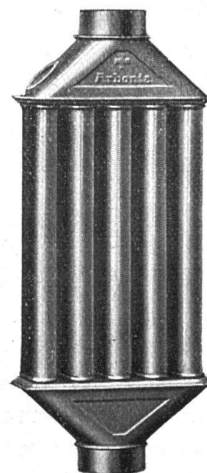
Betonmischer, Bauwinden etc.

Hebezeuge und Transportanlagen aller Art

Verkauf meist durch den Eisenhandel

„ARBONIA“

der Ofenaufsatz mit der
grössten Heizfläche



**Karl
Schnitzler**
Apparatebau
Arbon

Weitere Spezialitäten:

Wäschezentrifuge „MARS“

Abtropfbrett „PROPER“

Sanitäts- und

Toilettespiegelschrank „HYGUS“

Um
Teppiche
**EINZELN nach
Ihren Entwürfen**

anzufertigen, schufen wir eine Sonderabteilung. Wann dürfen wir für Sie den ersten „Schweizer-Orient-Teppich“ nach unserem patentierten Verfahren herstellen? Schreiben Sie uns um nähere Auskunft.

**Schweizer Teppichfabrik
Ennenda**

Wichtig für Aussteller!

I. schweiz. Ausstellung für
Gesundheitspflege u. Sport

BERN „HYSPA“ 1931

VERLANGEN SIE VORSCHLÄGE U. ANGEBOTE

ERSTKL. AUSFÜHRUNG in

MIN.- U. AUSSTELLUNGSMODELLEN
ELEKTROMECHANISCHEN MODELLEN
BETRIEBSF. DEMONSTR.-EINRICHTUNGEN
ARCHITEKTON. U. LANDSCHAFTL. MODELLEN
RELIEFMODELLEN - MAQUETTEN - DIORAMEN
TABLEAUX - LICHTTRANSPARENTEN
KÜNSTL. U. GRAPH. DARSTELLUNGEN

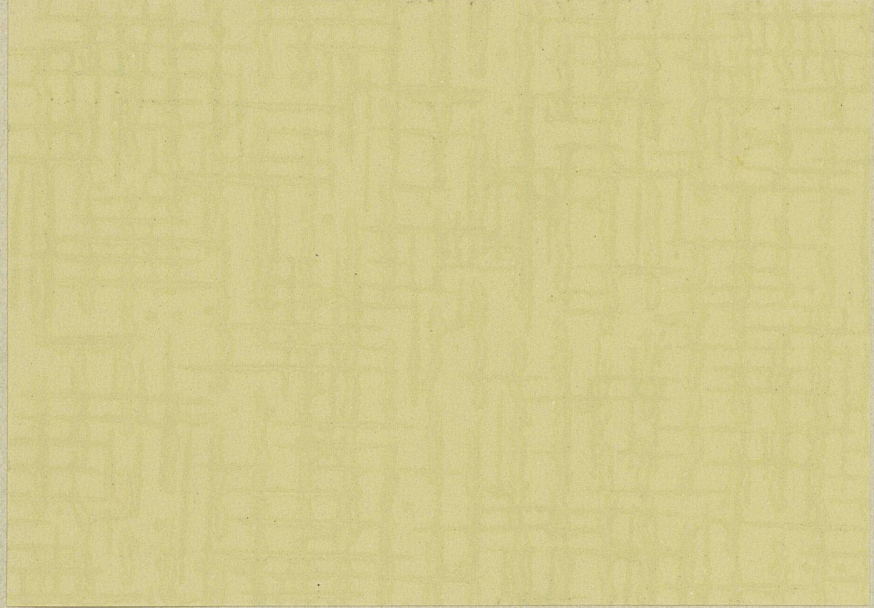
Zingg & Schaufelberger, Oerlikon

Hofwiesenstrasse 32 • Telephon 48.004

Berücksichtigen Sie die Inserenten Ihrer Zeitschrift

XIII

Es gibt jetzt eine Auswahl besonders brauchbarer Tapeten, die „Wohnraum“-Tapeten. Diese helfen und fast gar nicht gemusterten Papiere ergeben einen wohlthuend ruhigen und doch nicht heikeln Hintergrund. Dabei erlaubt der Preis, sie überall zu verwenden, in Einfamilienhäusern wie in Siedlungen. Hier sehen Sie einen kleinen Abschnitt als Probe.



„Wohnraum“-Tapeten
W. Wirz-Wirz AG
 BASEL BERN GENÈVE LAUSANNE



**Musterbücher
 stehen zu Diensten.**



GESELLSCHAFT DER L. VON ROLL'SCHEN EISENWERKE
 FILIALE: **EISENWERK CLUS** KT. SOLOTHURN

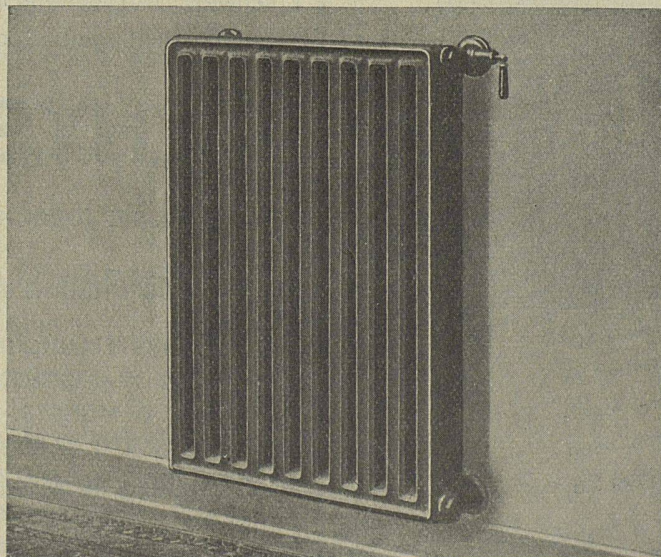


Radiator
 für freie
 Aufstellung

Wirksam,
 sauber und
 zweckmässig

Strahlung
 nach vorn

Luft-
 wärmende
 Rückseite



Beste
 Ausführung
 erfordert
 Wandfüsse
 und
 verdeckte
 Anschlüsse
 Spezialhahn
 (Oederlin)
 und
 Rücklauf-
 Ver-
 schraubung

«COLUMBUS» SONDER-RADIATOR + Patent