

Zeitschrift: Das Werk : Architektur und Kunst = L'oeuvre : architecture et art
Band: 18 (1931)
Heft: 1

Artikel: Arbeiter-Reihenhäuser : Architekt F. Sauter, Zürich
Autor: Kramer, A.
DOI: <https://doi.org/10.5169/seals-81913>

Nutzungsbedingungen

Die ETH-Bibliothek ist die Anbieterin der digitalisierten Zeitschriften auf E-Periodica. Sie besitzt keine Urheberrechte an den Zeitschriften und ist nicht verantwortlich für deren Inhalte. Die Rechte liegen in der Regel bei den Herausgebern beziehungsweise den externen Rechteinhabern. Das Veröffentlichen von Bildern in Print- und Online-Publikationen sowie auf Social Media-Kanälen oder Webseiten ist nur mit vorheriger Genehmigung der Rechteinhaber erlaubt. [Mehr erfahren](#)

Conditions d'utilisation

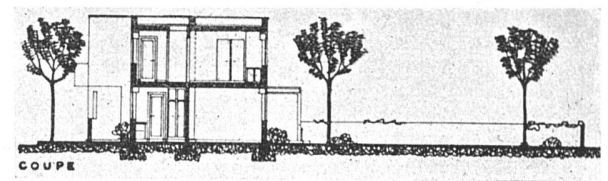
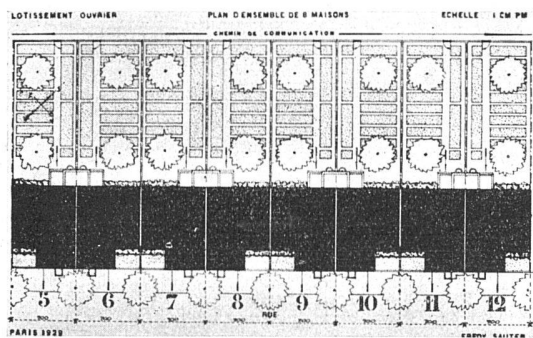
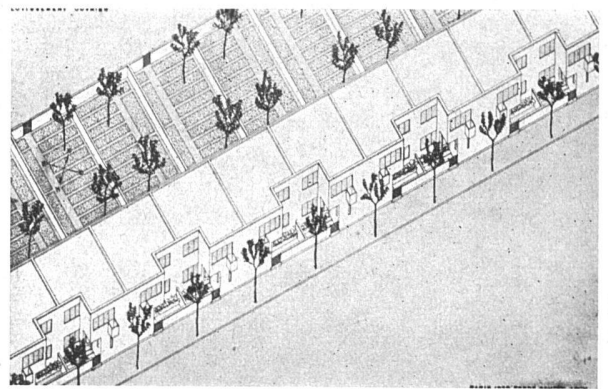
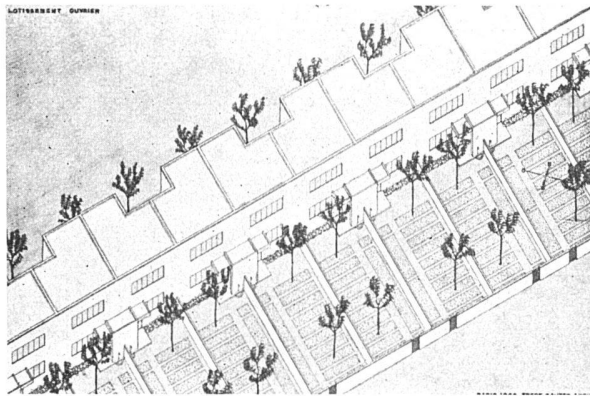
L'ETH Library est le fournisseur des revues numérisées. Elle ne détient aucun droit d'auteur sur les revues et n'est pas responsable de leur contenu. En règle générale, les droits sont détenus par les éditeurs ou les détenteurs de droits externes. La reproduction d'images dans des publications imprimées ou en ligne ainsi que sur des canaux de médias sociaux ou des sites web n'est autorisée qu'avec l'accord préalable des détenteurs des droits. [En savoir plus](#)

Terms of use

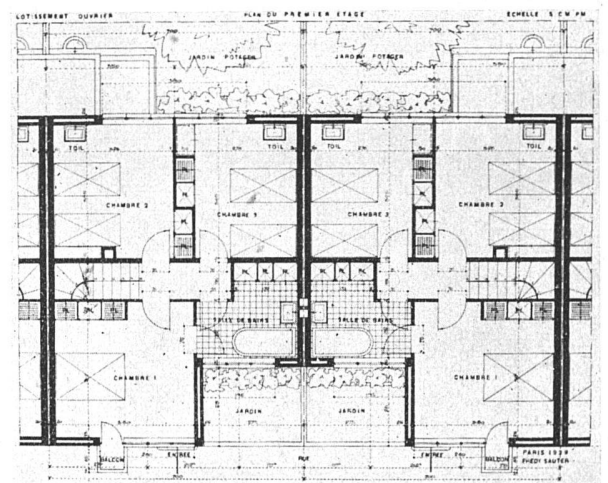
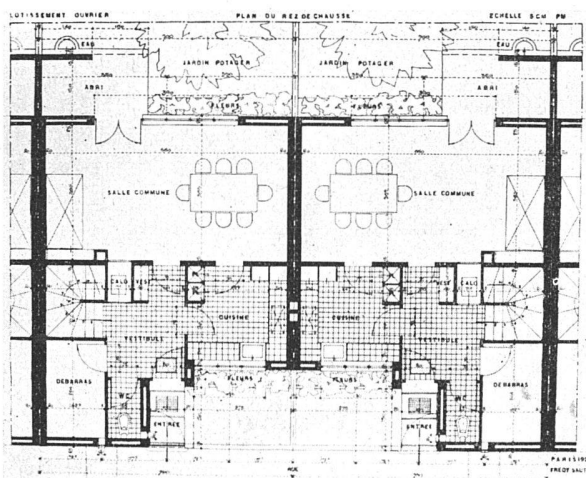
The ETH Library is the provider of the digitised journals. It does not own any copyrights to the journals and is not responsible for their content. The rights usually lie with the publishers or the external rights holders. Publishing images in print and online publications, as well as on social media channels or websites, is only permitted with the prior consent of the rights holders. [Find out more](#)

Download PDF: 16.01.2026

ETH-Bibliothek Zürich, E-Periodica, <https://www.e-periodica.ch>



Entwurf für eine Reihenhause-Siedlung
Architekt Freddy Sauter, Zürich
im Atelier von André Lurçat, Paris
Grundrisse 1:200 Situation 1:800



Arbeiter-Reihenhäuser. Projekt von F. Sauter, Zürich, z. Zt. Paris

Die einzelnen Grundstücke messen 7×25 m. Die geringe Breite gestattet keine direkte Passage von der Strasse nach dem Garten, ein sog. Mistweg an der Hinterseite ersetzt sie.

Das Erdgeschoss enthält neben dem den Bedürfnissen einer Familie mit vier Kindern entsprechenden grossen Wohnraum die Küche, sowie einen Abstellraum. Der Ofen unter der Treppe ist so angeordnet, dass er zu gleicher Zeit den Wohnraum und das ganze Haus heizt.

Gegen den Garten ist ein kleiner Schopf für Gartengeräte angebaut.

Im oberen Stockwerke befinden sich drei Schlafzimmer mit Lavabos und eingebauten Schränken, sowie ein Badezimmer.

Das Treppenhaus wird durch ein Oberlicht erhellt.
Ausführung: Eisenbetonkonstruktion und Hohlsteindecken. Baukosten 60,000 franz. Franken.

A. Kramer, Paris.