

Zeitschrift: Das Werk : Architektur und Kunst = L'oeuvre : architecture et art
Band: 18 (1931)
Heft: 1

Werbung

Nutzungsbedingungen

Die ETH-Bibliothek ist die Anbieterin der digitalisierten Zeitschriften auf E-Periodica. Sie besitzt keine Urheberrechte an den Zeitschriften und ist nicht verantwortlich für deren Inhalte. Die Rechte liegen in der Regel bei den Herausgebern beziehungsweise den externen Rechteinhabern. Das Veröffentlichen von Bildern in Print- und Online-Publikationen sowie auf Social Media-Kanälen oder Webseiten ist nur mit vorheriger Genehmigung der Rechteinhaber erlaubt. [Mehr erfahren](#)

Conditions d'utilisation

L'ETH Library est le fournisseur des revues numérisées. Elle ne détient aucun droit d'auteur sur les revues et n'est pas responsable de leur contenu. En règle générale, les droits sont détenus par les éditeurs ou les détenteurs de droits externes. La reproduction d'images dans des publications imprimées ou en ligne ainsi que sur des canaux de médias sociaux ou des sites web n'est autorisée qu'avec l'accord préalable des détenteurs des droits. [En savoir plus](#)

Terms of use

The ETH Library is the provider of the digitised journals. It does not own any copyrights to the journals and is not responsible for their content. The rights usually lie with the publishers or the external rights holders. Publishing images in print and online publications, as well as on social media channels or websites, is only permitted with the prior consent of the rights holders. [Find out more](#)

Download PDF: 16.01.2026

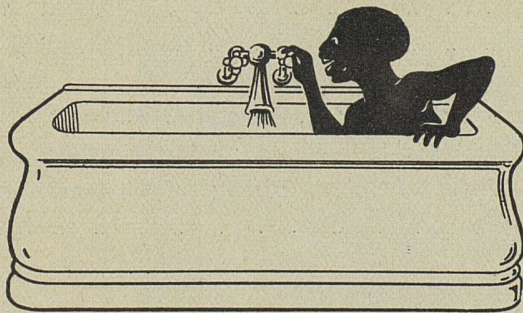
ETH-Bibliothek Zürich, E-Periodica, <https://www.e-periodica.ch>

Die Schrub-Tapeten sind ein gediegenes Material ohne ausgesprochene Musterung und sehr zurückhaltend getönt. Tapeten, die im Geist der neuzeitlichen Raumgestaltung entworfen wurden. Deshalb eignen sie sich wie wenig andere zur Auskleidung gepflegter Wohnräume. Lichtbeständig. Hier sehen Sie einen kleinen Abschnitt als Probe.



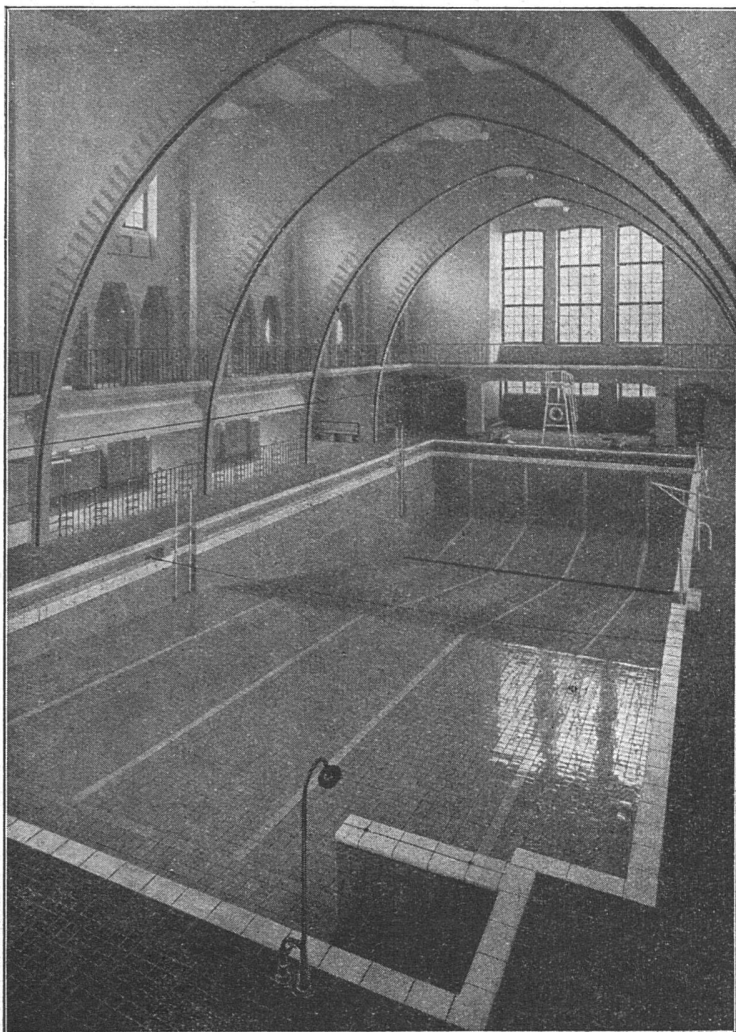
**Musterbücher
stehen zu Diensten.**

SCHRUB-Tapeten
W. Wirz-Wirz AG
BASEL BERN GENÈVE LAUSANNE



BENZ & CIE

**SANITÄRE ANLAGEN
ZÜRICH & GLARUS**



SCHWIMMBAD MIT WAND- UND
BODENBELAG AUS WEISS UND
BLAUGRÜN GLASIERTEN STEIN-
ZEUGPLATTEN VON VILLEROY
& BOCH

Die glasierten, frostsicheren und säurebeständigen Steinzeug-
platten in weiss und farbig für Badanstalten, Privatschwimm-
bäder, Molkereien, Bäckereien, chemische Industrie etc. von

**VILLEROY
& BOCH**

Werke in: Mettlach, Merzig
Dänischburg, Deutsch-Lissa
Dresden und Bonn

GENERALVERTRETUNG FÜR DIE SCHWEIZ:

COLUMETA A.G. BASEL




Fröbel
ZÜRICH
Gartenanlagen
Entwurf Ausführung