

Zeitschrift: Das Werk : Architektur und Kunst = L'oeuvre : architecture et art
Band: 18 (1931)
Heft: 1

Werbung

Nutzungsbedingungen

Die ETH-Bibliothek ist die Anbieterin der digitalisierten Zeitschriften auf E-Periodica. Sie besitzt keine Urheberrechte an den Zeitschriften und ist nicht verantwortlich für deren Inhalte. Die Rechte liegen in der Regel bei den Herausgebern beziehungsweise den externen Rechteinhabern. Das Veröffentlichen von Bildern in Print- und Online-Publikationen sowie auf Social Media-Kanälen oder Webseiten ist nur mit vorheriger Genehmigung der Rechteinhaber erlaubt. [Mehr erfahren](#)

Conditions d'utilisation

L'ETH Library est le fournisseur des revues numérisées. Elle ne détient aucun droit d'auteur sur les revues et n'est pas responsable de leur contenu. En règle générale, les droits sont détenus par les éditeurs ou les détenteurs de droits externes. La reproduction d'images dans des publications imprimées ou en ligne ainsi que sur des canaux de médias sociaux ou des sites web n'est autorisée qu'avec l'accord préalable des détenteurs des droits. [En savoir plus](#)

Terms of use

The ETH Library is the provider of the digitised journals. It does not own any copyrights to the journals and is not responsible for their content. The rights usually lie with the publishers or the external rights holders. Publishing images in print and online publications, as well as on social media channels or websites, is only permitted with the prior consent of the rights holders. [Find out more](#)

Download PDF: 10.01.2026

ETH-Bibliothek Zürich, E-Periodica, <https://www.e-periodica.ch>

Die Korksteinfabrik von

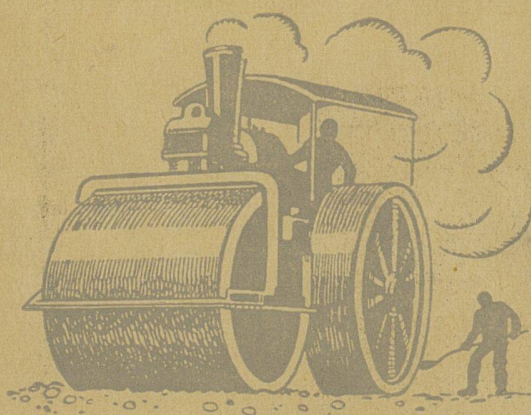
Wanner & Co. A.-G., Horgen

fabriziert und empfiehlt

Dilatit-Korksteinplatten

als vorzügliches Isoliermittel für

Kühlanlagen und Hochbauten



WALZARBEITEN MIT UND OHNE MATERIALLIEFERUNG

Bogenpflaster • Stampfasphalt • Oberflächenteerungen
Gussasphalt • Walzenvermietungen • Mepxhaltbeläge
Pflastersteine • Teermakadambeläge • Nacoviabeläge
Strassenwalzungen • Bitumuls - Kalt - Spramexierungen

SCHWEIZERISCHE STUAG STRASSENBAU-UNTERNEHMUNG A. G.

ALPNACH

Bahnhofplatz
Telephon 7

BERN

Laupenstr. 8
Tel. Bollw. 34.33

ZÜRICH

Steinwiesstr. 40
Telephon 24.381

LAUSANNE

Rue D'Etraz 20
Téléphone 22.028

OLTEN

Römerstr. 14
Telephon 7.88

BASEL

Rheinländerstr. 3
Tel. Safran 23.90

CHUR

Unt. Bahnhofstr. 230-31
Telephon 147

AARAU

Igelweid 22
Telephon 15.33

BIEL

Neuengasse 6
Telephon 20.77

SITTEN

Rue du Midi
Telephon 4.61

LUGANO

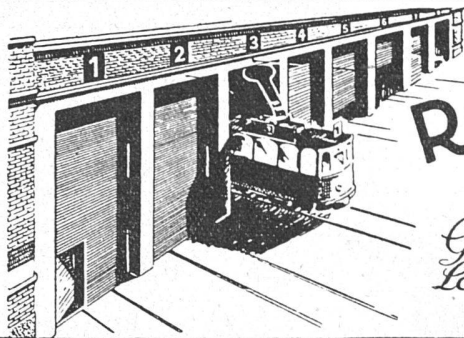
Corso Pestalozzi 5
Telephon 11.58

NEUCHÂTEL

Rue St-Honoré 7
Téléphone 9.98

FRAUENFELD

Sägestrasse
Telephon 7.11



PRO
PRA

ROLLTORE

AUS HOLZ

*für
Garagen Remisen,
Lagerhallen sind solid
und isolieren gut*

Wilh. Baumann Rolladenfabrik Horgen

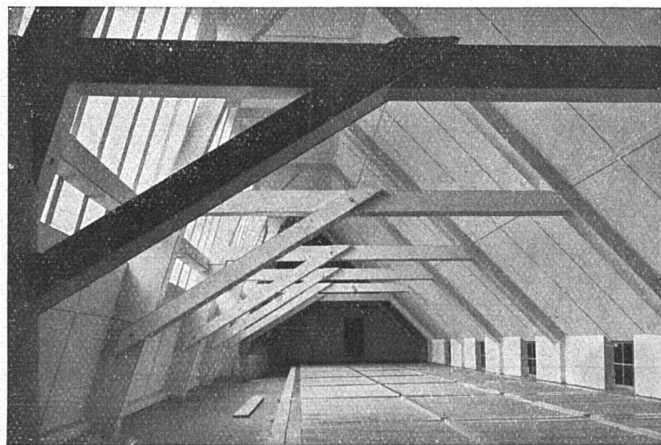
«SOMAG» Zwillingsplatte

doppelseitig glasiert, totale Wandstärke nur 25 mm — das geeignetste und schönste Material

für freistehende Trenn- und Zwischenwände

in Bädern, Toiletten etc.

BAUBEDARF ZÜRICH A G



Eternit-Bedachungen, äussere Wandverkleidungen, Innenbau

Eternit-Installations- und Druck-Röhren, Garagen

ETERNIT NIEDERURNEN

Berücksichtigen Sie die Inserenten Ihrer Zeitschrift

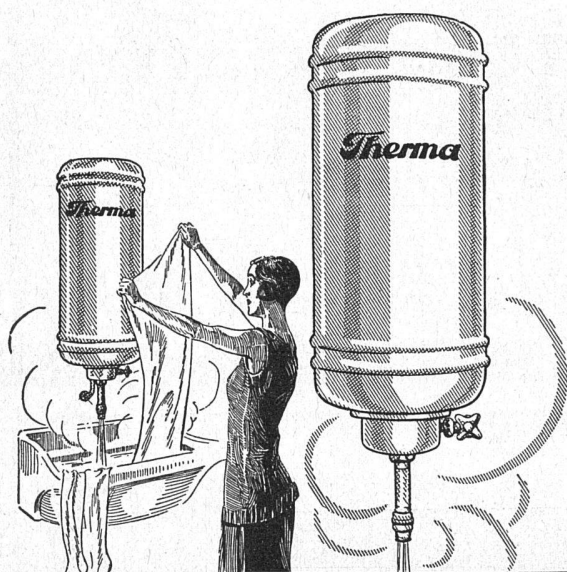
Terner & Chopard, Ingenieure

Zürich, Bahnhofstrasse 72
Telephon 38.325

Armierter Beton

Moderner Holzbau

Eisenkonstruktionen



Therma-Boiler

Hält ununterbrochen für Sie heisses Wasser bereit.

Er braucht keine Wartung
und keine Kontrolle.

Sie haben nur den Hahn zu drehen!

Erhältlich bei sämtlichen Elektrizitätswerken und Installationsfirmen

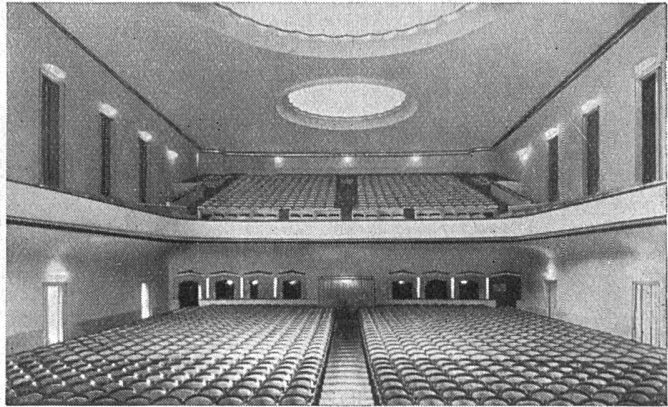
Therma-AG Schwanden Gl.



ÜBERNAHME GANZER BAUTEN

Joh. Müller Centralheizungen
als Spezialität
RUTI (ZCH) TEL. 30 • ZÜRICH 1. BELLEVUE. TEL. HOTTINGEN 324 • CHUR. TEL. 160

AG. MÖBELFABRIK HORGEN-GLARUS IN HORGEN



Kino Apollo Zürich • Ausgeführt 1928 • 2000 Sitzplätze

**ERSTE SCHWEIZER
SPEZIALFABRIK FÜR BESTUHLUNGEN ALLER ART**

KORK

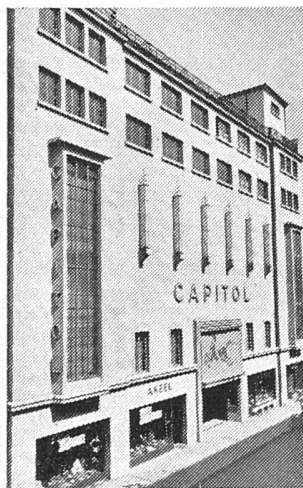
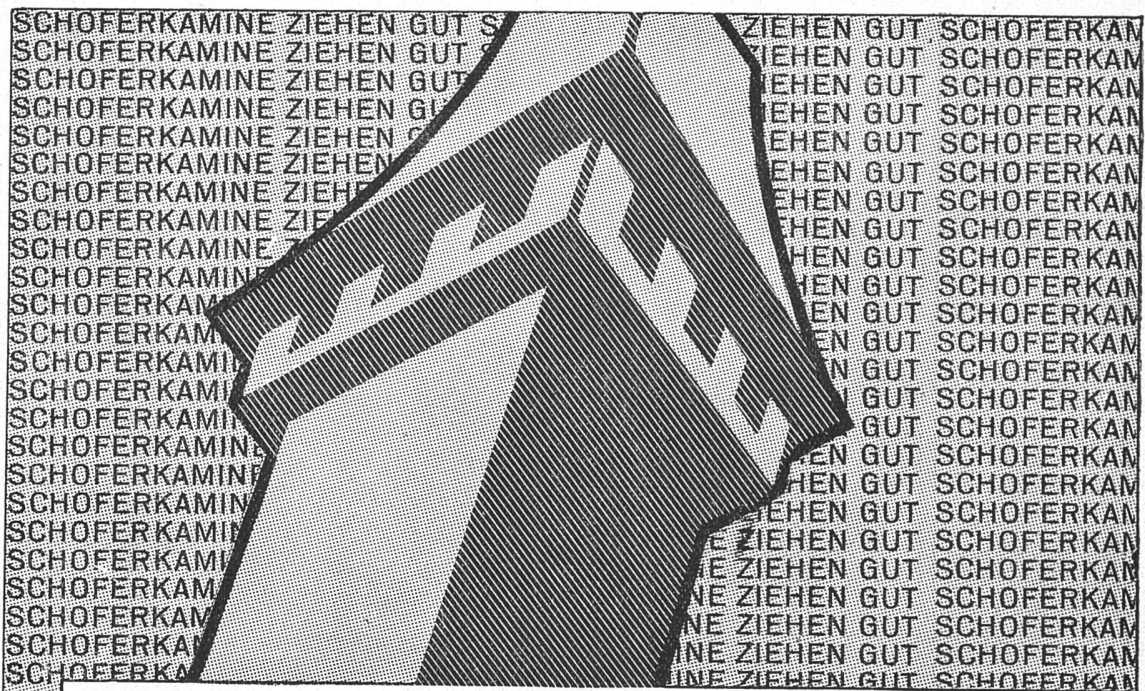
KORKSTEINWERKE A.-G.

KÄPFNACH-HORGEN

**GEGEN: KÄLTE
WÄRME
SCHALL**

PLATTEN
SCHALEN
SCHROT

Berücksichtigen Sie die Inserenten Ihrer Zeitschrift



CINEMA CAPITOL
ARCH. BERTSCHER
U. TAMM, BASEL

Ein markanter Bau mit Schoferkaminen

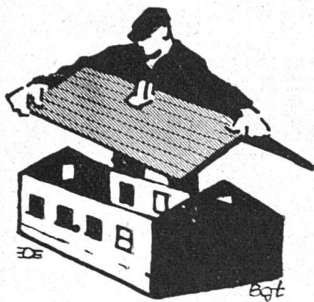
Fast alle markanten schweizerischen Grossbauten der letzten Jahre haben Schoferkamine. Rauchabzug bei jeder Witterung tadellos. Grosse Platzersparnis. Versetzen leicht und rasch. Erstellungskosten nicht teurer als beim gemauerten Kamin. Querschnitte für alle Bauten – vom Einfamilienhaus bis zum Hochhaus. Kostenlose Beratung durch das

KAMINWERK·ALLSCHWIL

Über 200,000 Laufmeter Schoferkamine in den letzten 10 Jahren geliefert



PRO
PRA



Bitumitekt

Seit 25 Jahren bewährte Dauerdachpappe für Bedachungen und Isolierungen • la. Referenzen aus allen Gegenden der Schweiz

FIRMA:

FRICK-GLASS • ALTSTETTEN-ZÜRICH
SPEZIALHAUS FÜR BEDACHUNGS- UND ISOLIERMATERIAL



Moderne Sachlichkeit beim Bau
---- ist Ihre Devise. Sie bevorzugen daher sicher den einfachen, motorlos-elektrischen

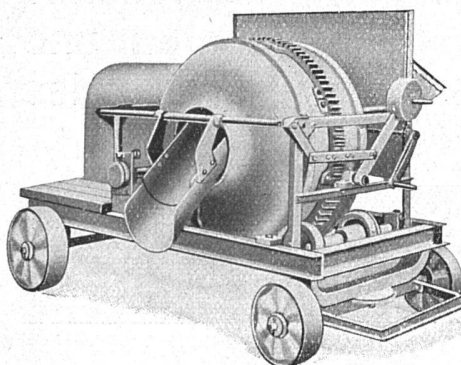
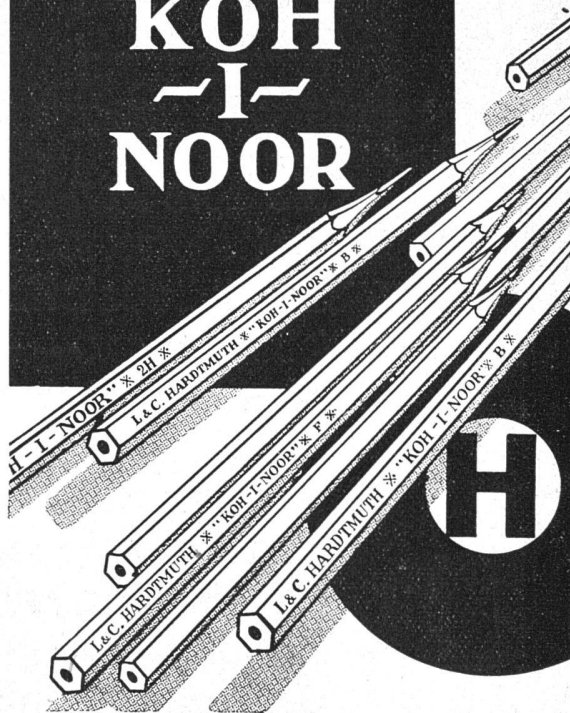
Electrolux Kühlschrank

Wir machen Ihnen gerne Vorschläge und Berechnungen

Electrolux A.G., Zürich

Paradeplatz 4 Abteilung: Kühlschränke Tel. 52.756/59

**L. & C.
HARDTMUTH
KOH
-I-
NOOR**



Der

Klein-Schnell-Beton- und Mörtelmischer

Original Stirnimann, 100 u. 150 l., mit direkt gekuppeltem Benzin-Petrol-Motor, 2 bzw. 4 PS, Fabrikat Deutz, liegendes Modell, bietet dem Baumeister alles

In Miete und Kauf stets ab Lager lieferbar

FRANZ STIRNIMANN • OLTEN
BAUMASCHINEN • TELEPHON 285

Berücksichtigen Sie die Inserenten Ihrer Zeitschrift

V

Schlagwörter

„Rationell bauen! Löhne sparen! das Bauen verbilligen!“ - alles Schlagwörter, mit denen viel Unfug getrieben wird. Bausteine und Bauplatten aller Art schiessen wie Pilze aus dem Boden, machen eine zeitlang von sich reden, suchen die Menschheit zu beglücken - und dann - dann verschwinden sie meistens bald wieder. Nur wenige dieser Ersatz-Baustoffe haben sich halten können und erst in vielen Jahren wird es sich zeigen, ob sie dem berüchtigten „Zahn der Zeit“ widerstehen konnten. Vielen dieser Bauten aus Ersatzbaustoffen lässt sich heute schon ein böses Alter --- ein Säuglingsalter verglichen zum Backstein! --- prophezeien!

Die schweizerische Ziegelei-Industrie - weit entfernt auf den jahrtausendalten Erfolgen des Backsteins auszuruhen - hat mit der Entwicklung der letzten Jahre in jeder Beziehung Schritt gehalten. Sie stellt heute eine ganze Anzahl in der Praxis erprobter Bausteine zu Ihrer Verfügung, die rasches Arbeiten ermöglichen, Löhne sparen und erst noch alle die bekannten Vorteile des gebrannten Tones aufweisen:

**Vorzügliche Wärme - und Schall-Isolation -
grosse Tragkraft - unendliche Lebensdauer!**

5 Vertrauens Häuser

für den Architekten

IN LINOLEUM

INLAID

MASCHINEN- UND

ORIENTTEPPICHEN



Hans Hassler & Co a.g. Aarau
H. Rüegg-Perry a.g. Zürich
J. Hallensleben a.g. Luzern
Bossart & Co a.g. Bern
Giroud s.a. Lausanne

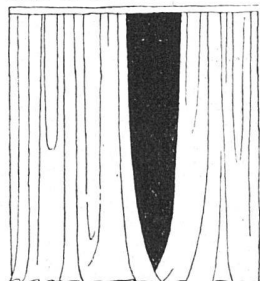
INSTALLATIONS-WERKE A.G.

RORSCHACH · WINTERTHUR · ZÜRICH

*Ausführung von elektr. Fussbank-Kirchenheizungen
Zentralheizungen, Dampfheizungen aller Systeme, Warmwasser-
bereitungen, Gas- und Wasserversorgungen*



Lichtecht · Gediegene Neu-
heiten. Englische Cretonnes
Bitte Schaufenster beachten

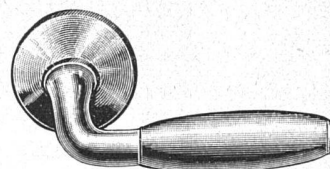


PRO
FRA

H. Staub & Co

ZÜRICH 8

Seefeldstrasse 71



Spezialität:

Feine Baubeschläge

in allen Stilarten

EUBÖOLITH-FUSSBÖDEN

bestens bewährt für Fabriken, Geschäftshäuser, Schulen, Spitäler, Bureaux, mit und ohne Korkisolierung

EUBÖOLITH-LINOLEUM-UNTERLAGEN

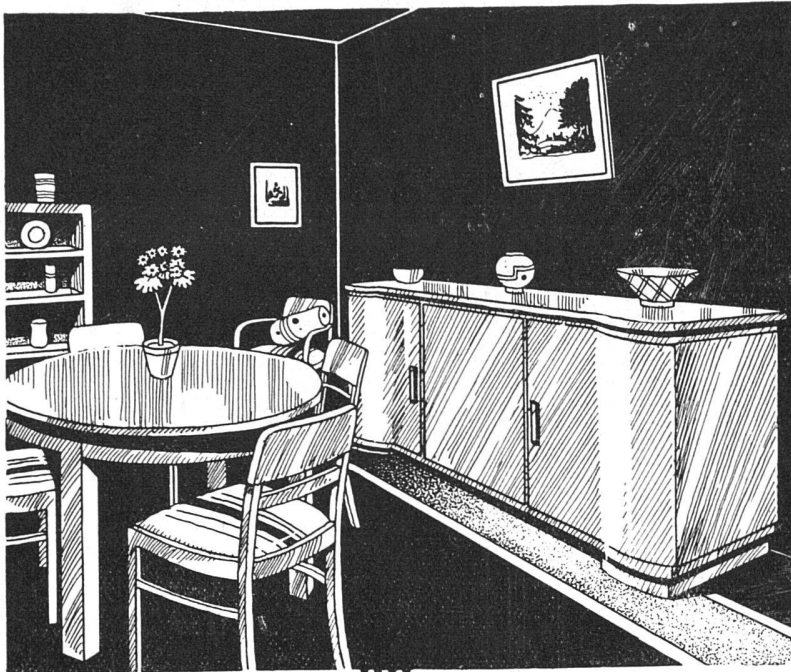
BIMSBETON UND KORKBIMSBETON + PATENT Nr. 134018

als Unterlagen für Linoleum, Parkett, Teppiche etc.

PILOKOLLAN

Maschinenbefestigung ohne Schrauben und Bolzen

EUBÖOLITHWERKE A.G., OLTEN

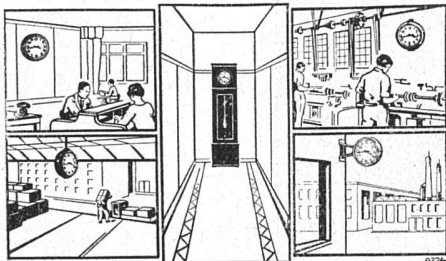


WOHN.

und Speise-Zimmer zeugen so richtig von dem kulturellen Geschmack ihrer Besitzer. Nun müssen Sie aber auch zuverlässig beraten werden. Hier kommen Ihnen die Erfahrungen unseres Hauses vielfach zugute. Besuchen Sie gleich einmal unser Ausstellungshaus, wo wir Ihnen manches Interessante zeigen können.

J. KELLER & CO.
Möbelfabrik-Gegr. 1861
PETERSTR. 16 ZÜRICH

«INDUCTA» ELEKTRISCHE UHREN

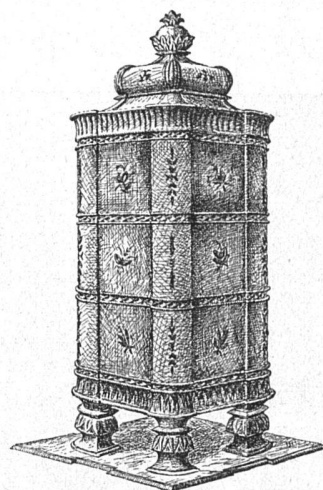


**ELEKTRISCHE
HAUPTUHREN UND
NEBENUHREN FÜR
JEDEN GROSSBETRIEB**

OHNE BATTERIE
KEIN ANSCHLUSS
ANS LICHTNETZ

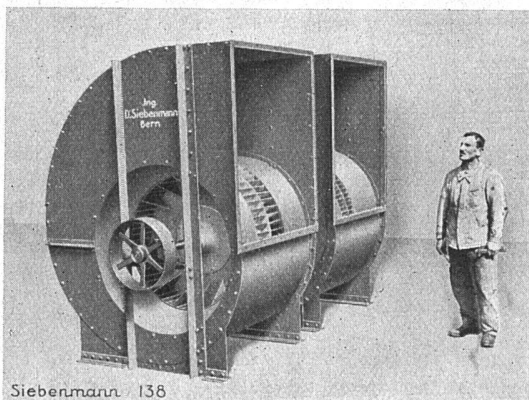
DIE HAUPTUHR
ERZEUGT DEN
BETRIEBSSTROM
SELBST

LANDIS & GYR AG ZUG



Ganz & Cie.

Rachelofenfabrik
Embrach (Zürich)
Oefen aller Art



LUFTECHNISCHE ANLAGEN

Ing. D. Siebenmann, Bern (Schweiz)

Konsumstrasse 4

Vertr. Ing. J. Frick, Zürich, Stockerstrasse 43

VENTILATORENBau

Doppelseitig saugende Zentrifugalventilatoren von höchstem Wirkungsgrad für unbegrenzte Windleistungen und beliebige Pressungen. Schaufelräder in Reinaluminium; geringes Anlaufmoment, geräuschlos, aerodynamisch vollkommene Arbeitsvorgänge



Prüfen Sie
die bewährten
Erzeugnisse
der Schweizer
Teppichfabrik
Ennenda
Marke zwei rote
Streifen mit dem
Bären

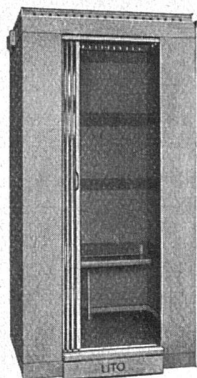
Die Vorteile werden auch Sie
überzeugen
Verkauf nur an Wiederverkäufer

Wir weisen gerne Firmen nach
die unsere Artikel führen



UTO
Aufzug- und Kranfabrik A.G.
Altstetten-Zürich

Telephon
 55.310



Schutzmarke

Elektrische Aufzüge für jeden Zweck
 Modernste Ausführung

Elektrische Flaschenzüge
Transportanlagen • Krane

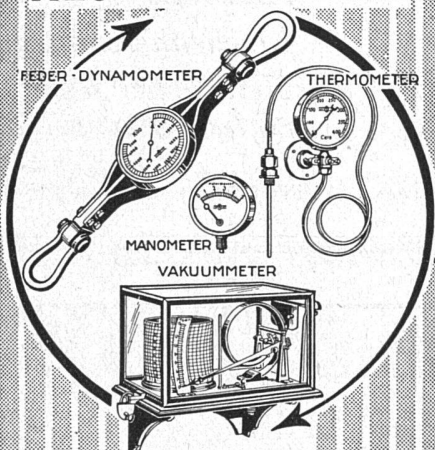
„CASTELL“



BLEISTIFTE
KOPIERSTIFTE
TINTENSTIFTE
FARBSTIFTE
WINKEL
MASSSTÄBE
PRÄZISIONS-
RECHENSTÄBE

WELTBEKANNT
DURCH IHRE QUALITÄT

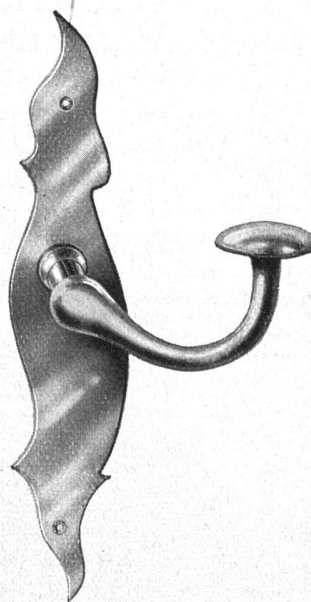
MESSINSTRUMENTE



ARMATUREN

Manometer A.-G. Zürich
 Armaturenfabrik
 Stampfenbachstrasse 61

FEINE BESCHLÄGE



F. Bender.

ZÜRICH OBERDORFSTRASSE
 BESCHLÄGE WERKZEUGE TELEPHON 27 192

SCHWEIZERISCHER WERKBUND

ZENTRALESEKRETARIAT ZÜRICH

BÖRSENSTRASSE 10

TELEFON 57.740

SPRECHSTUNDE MONTAG BIS FREITAG VON 9 BIS 11 UHR

Ernst Haberer & Cie Bern

SULGENAUWEG 38
TEL. BOLLW. 29.43

ERSTE WERKSTÄTTEN FÜR

Bildhauerei Stuccaturen

Spezialfabrikat «STUCCOLIN»
Gipser- u. Similipierre-Arbeiten

Dekorations- u. Flachmalerei

Künstlerische Raumtönungen
Vergoldungen etc.
Reparaturen jeder Art

VERLANGEN SIE UNSERE
KATALOGE UND VORSCHLÄGE

BACHMANN & KLEINER

AKTIENGESELLSCHAFT

OERLIKON

Spezialfabrik für den
Bau elektro-thermischer Apparate und Anlagen

*Elektrische Wand- und Stehboiler
jeder Grösse*

Haushaltungsherde

Grossküchenanlagen

Grossbäckereiöfen

Heizöfen

Kirchenheizungen

*Heizkörper jeder Art
für Industrie und Gewerbe*

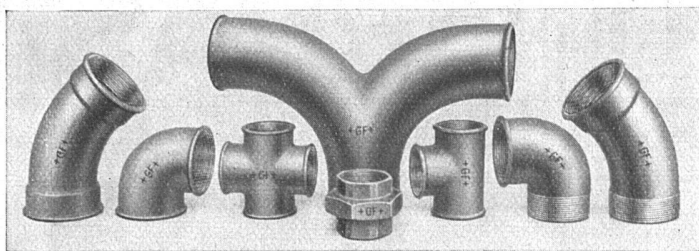
Verlangen Sie bitte Prospekte und Offerten



ZOO IN BASEL
AFFENZWINGER

KÜNSTLICHE FELSEN AUF

Rauchs Reform-Rabitz



+GF+
FITTINGS
sind Qualitäts-
erzeugnisse

Aktiengesellschaft der Eisen- und Stahlwerke, vormals Georg Fischer, Schaffhausen

F 226

A. Werner-Graf
WINTERTHUR

**BODEN- UND
WANDPLATTEN-
BELÄGE**

erstellt durch erstklassiges
Legerpersonal

**KUNSTGLASURPLATTEN
WANDBRUNNEN
BAUKERAMIK**

Wichtig für Aussteller!

I. schweiz. Ausstellung für
Gesundheitspflege u. Sport

BERN „HYSPA“ 1931

VERLANGEN SIE VORSCHLÄGE U. ANGEBOTE

ERSTKL. AUSFÜHRUNG in

MIN.- U. AUSSTELLUNGSMODELLEN
ELEKTROMECHANISCHEN MODELLEN
BETRIEBSF. DEMONSTR.-EINRICHTUNGEN
ARCHITEKTON. U. LANDSCHAFTL. MODELLEN
RELIEFMODELLEN - MAQUETTEN - DIORAMEN
TABLEAUX - LICHTTRANSPARENTEN
KÜNSTL. U. GRAPH. DARSTELLUNGEN

Zingg & Schaufelberger, Oerlikon
Hofwiesenstrasse 32 • Telephon 48.004

SANITÄRE ANLAGEN

ERSTES SPEZIALHAUS AM PLATZ

ALBERT GRÜNE

INGENIEUR - BASEL

19 STERNENGASSE TELEPHON SAFRAN 4758

Berücksichtigen Sie die Inserenten Ihrer Zeitschrift

XIII

HASSLER & CO TERRASIT

BIEL

Güterstr. 27 / Telephon 4025

BERN

Bogenschützenstrasse 1
Telephon Bollwerk 2002

Zentralheizungen

Wärme-
technische
Anlagen

ist ein farbiger Trocken-
mörtel, der als gebrauchsfertige Mischung in verschiedenen Tönungen und Körnungen geliefert wird für

**Kratzputz
Kellenwurf
Besenwurf
Steinputz**

Bei fachgemässer Verarbeitung Garantie für Licht- und Wetterbeständigkeit

ALLEINFABRIKANT

HANS ZIMMERLI • ZÜRICH 4

Mineral-Mahlwerke • Eglistrasse 16 • Tel. 37.059



GESELLSCHAFT DER L. VON ROLL'SCHEN EISENWERKE
FILIALE: **EISENWERK CLUS** KT./SOLOTHURN

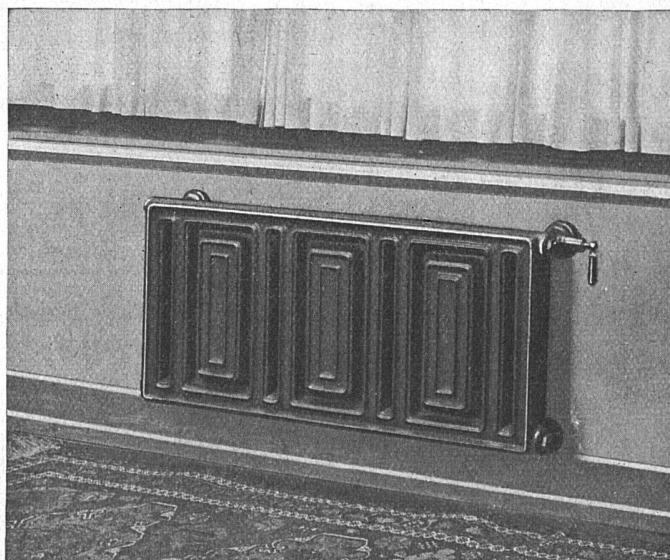


Radiator
für freie
Aufstellung

Wirksam,
sauber und
zweckmässig

Strahlung
nach vorn

Luft-
wärmende
Rückseite



Beste
Ausführung
erfordert
Wandfüsse
und
verdeckte
Anschlüsse
Spezialhahn
(Oederlin)
und
Rücklauf-
Ver-
schraubung

«**COLUMBUS**» SONDER-RADIATOR + Patent