

Zeitschrift: Das Werk : Architektur und Kunst = L'oeuvre : architecture et art
Band: 17 (1930)
Heft: 12

Werbung

Nutzungsbedingungen

Die ETH-Bibliothek ist die Anbieterin der digitalisierten Zeitschriften auf E-Periodica. Sie besitzt keine Urheberrechte an den Zeitschriften und ist nicht verantwortlich für deren Inhalte. Die Rechte liegen in der Regel bei den Herausgebern beziehungsweise den externen Rechteinhabern. Das Veröffentlichen von Bildern in Print- und Online-Publikationen sowie auf Social Media-Kanälen oder Webseiten ist nur mit vorheriger Genehmigung der Rechteinhaber erlaubt. [Mehr erfahren](#)

Conditions d'utilisation

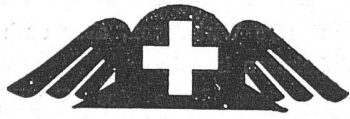
L'ETH Library est le fournisseur des revues numérisées. Elle ne détient aucun droit d'auteur sur les revues et n'est pas responsable de leur contenu. En règle générale, les droits sont détenus par les éditeurs ou les détenteurs de droits externes. La reproduction d'images dans des publications imprimées ou en ligne ainsi que sur des canaux de médias sociaux ou des sites web n'est autorisée qu'avec l'accord préalable des détenteurs des droits. [En savoir plus](#)

Terms of use

The ETH Library is the provider of the digitised journals. It does not own any copyrights to the journals and is not responsible for their content. The rights usually lie with the publishers or the external rights holders. Publishing images in print and online publications, as well as on social media channels or websites, is only permitted with the prior consent of the rights holders. [Find out more](#)

Download PDF: 25.04.2026

ETH-Bibliothek Zürich, E-Periodica, <https://www.e-periodica.ch>

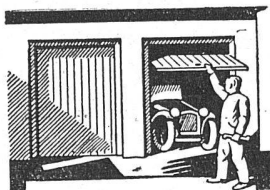


Schweizer Mustermesse Basel

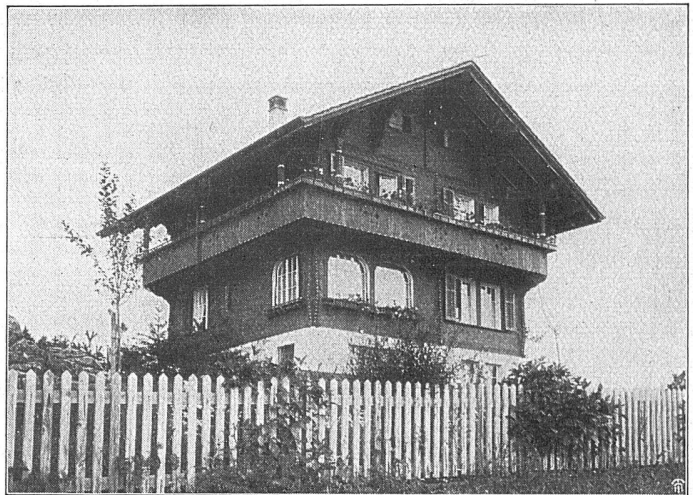
Anmeldeschluss
15. Januar 1931

11.-21. April 1931

Prospekte u. Anmeldeformulare durch die Messe-Direktion



„Hartmann“-Tor
geht leicht empor!
Beliebte pat. Garagetüre
mit Holzfüllung
Prosp. u. Zeugnisse durch
HARTMANN & CO.
Biel



HANS MEIER & CO. NIEDERGÖSGEN
BAUGESCHÄFT UND CHALETFABRIK / FENSTERFABRIK

Treppenbau, Parkettarbeiten, Uebernahme schlüsselfertiger
Bauten, feine Hartholz- und Arvenarbeiten

Subskribiert **Wasmuths Lexikon für Baukunst**



Rauchlose Wohnung

unter Garantie schafft nur der Aufsatz **KA-KA-WI**

Der «Ka-Ka-Wi» ist heute der praktisch am besten zu verwendende und billigste Kamin-Aufsatz und bedeutet für jeden Baumeister die restlose Erfüllung einer einwandfreien und einfachen Kaminregulierung.

In allen Fällen volle Garantie für anstandsloses Funktionieren jedes ordnungsgemäss erstellten und mit Ka-Ka-Wi bekrönten Kamins!

Verlangen Sie Prospekte und Aufklärung durch die alleinigen Fabrikanten:

W. CHRISTEN & CIE., Zementwarenfabrik Schänzli, BASEL
