

Zeitschrift: Das Werk : Architektur und Kunst = L'oeuvre : architecture et art
Band: 17 (1930)
Heft: 11

Werbung

Nutzungsbedingungen

Die ETH-Bibliothek ist die Anbieterin der digitalisierten Zeitschriften auf E-Periodica. Sie besitzt keine Urheberrechte an den Zeitschriften und ist nicht verantwortlich für deren Inhalte. Die Rechte liegen in der Regel bei den Herausgebern beziehungsweise den externen Rechteinhabern. Das Veröffentlichen von Bildern in Print- und Online-Publikationen sowie auf Social Media-Kanälen oder Webseiten ist nur mit vorheriger Genehmigung der Rechteinhaber erlaubt. [Mehr erfahren](#)

Conditions d'utilisation

L'ETH Library est le fournisseur des revues numérisées. Elle ne détient aucun droit d'auteur sur les revues et n'est pas responsable de leur contenu. En règle générale, les droits sont détenus par les éditeurs ou les détenteurs de droits externes. La reproduction d'images dans des publications imprimées ou en ligne ainsi que sur des canaux de médias sociaux ou des sites web n'est autorisée qu'avec l'accord préalable des détenteurs des droits. [En savoir plus](#)

Terms of use

The ETH Library is the provider of the digitised journals. It does not own any copyrights to the journals and is not responsible for their content. The rights usually lie with the publishers or the external rights holders. Publishing images in print and online publications, as well as on social media channels or websites, is only permitted with the prior consent of the rights holders. [Find out more](#)

Download PDF: 15.01.2026

ETH-Bibliothek Zürich, E-Periodica, <https://www.e-periodica.ch>

Verzeichnis der ständigen Inserenten

Kochherde, kombinierte:

A.-G. Ofenfabrik Sursee in Sursee
Senking-Verkaufsbüro, Walchestr. 34, Zürich

Kohlen- und Holzherde:

A. G. der Ofenfabrik Sursee

Konstruktion in Eisen und Holz:

Hartmann & Co., Biel
F. Gauger & Co., Zürich
Terner & Chopard, Bahnhofstr. 72, Zürich

Kranen:

Uto A.-G. Altstetten-Zürich
Maschinenfabrik Ruegger & Co., A.-G., Basel

Kühlanlagen-Isolierungen:

Audiffren Singrün Kälte-Maschinen A.-G., Basel
Wanner & Cie. A. G., Horgen

Kühlchränke:

Audiffren Singrün Kälte-Maschinen A.G., Basel
Gebr. Bayer, Luzern
Elektro Lux A. G., Zürich
J. Spiegel, Albisriederstr. 90, Zürich

Kühlchränke, elektr.:

Audiffren Singrün Kälte-Maschinen A.-G., Basel

Kupferschmiede:

Buss A.-G., Basel

Lagerungs- und Abfüllanlagen:

Satam A.-G., Zürich

Läufer:

Hans Hassler & Co. A.-G., Aarau
Linoleumhaus Hettinger, Sternenberg 19, Basel
Bossart & Co. A.-G., Bern
J. Hallensleben A.-G., Luzern
H. Ruegg-Perry A.-G., Zürich
Linoleumhaus Hettinger, Talacker 24, Zürich

Licht-Reklame-Anlagen:

E. Sanzenbacher, Basel
Lichttechnik A.-G., Zürich

Lufttechnische Anlagen:

Ing. D. Siebenmann, Konsumstr. 4, Bern

Linoleum:

Hans Hassler & Co. A.-G., Aarau
Linoleumhaus Hettinger, Sternenberg 19, Basel
Bossart & Co. A.-G., Bern
Linoleum A.-G., Giubiasco
Giroud S.-A., Lausanne
J. Hallensleben A.-G., Luzern
H. Ruegg-Perry A.-G., Zürich
Linoleumhaus Hettinger, Talacker 24, Zürich
Schuster & Co., Zürich

Lüftungsanlagen:

Gebr. Sulzer A. G., Winterthur
Heinrich Lier, Badenerstr. 440, Zürich

Marmor und Granit:

Gerodetti & Co. A.-G., Aarau
Alfred Schmidwebers Erben A. G., Seefeldstr. 41, Zürich

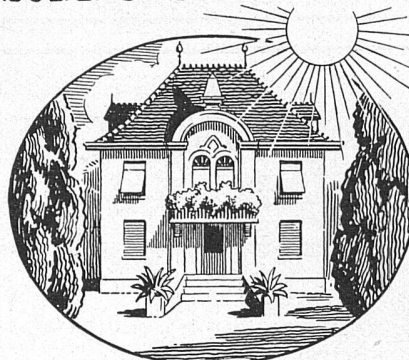
Messinstrumente und Armaturen:

Manometer A.-G., Stampfenbachstr. 61, Zürich

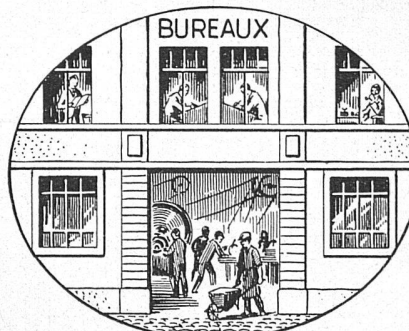
DIE EWIGEN PROBLEME DES BAUEIS



ISOLIERUNG GEGEN KÄLTE



ISOLIERUNG GEGEN HITZE



ISOLIERUNG GEGEN L'ÄRM

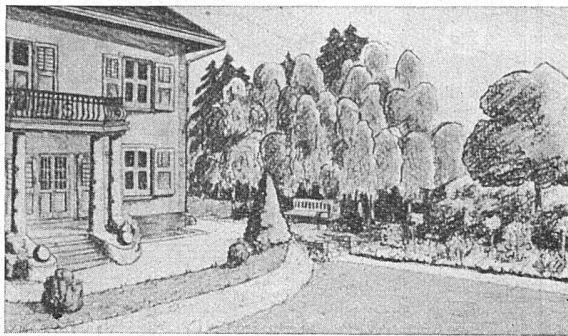
GELÖST DURCH



INSULITE
Die Holzfaser-Isolier-Platte

**HOLZ UND FURNIER
HANDELSGESELLSCHAFTAG.**

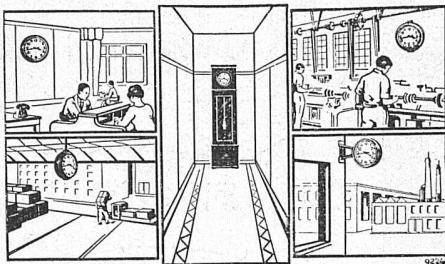
ZÜRICH Birmensdorferstrasse 202



GARTENANLAGEN TENNISPLÄTZE *Entwurf und Ausführung*

J. SCHWITTER
Kriens-Luzern

«INDUCTA»

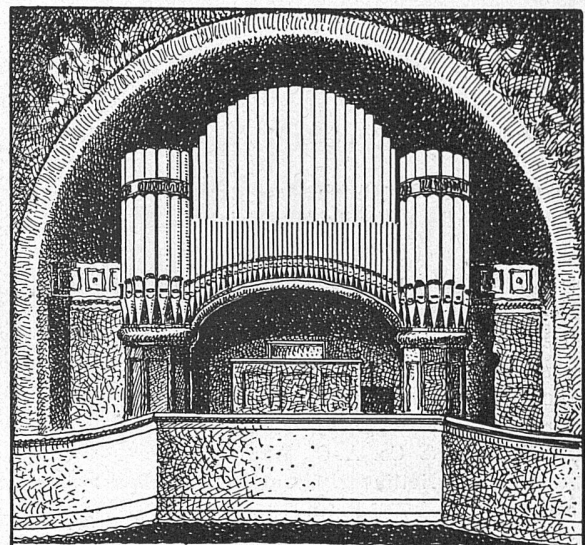


ELEKTRISCHE
HAUPTUHREN UND
NEBENUHREN FÜR
JEDEN GROSSBETRIEB

OHNE BATTERIE
KEIN ANSCHLUSS
ANS LICHTNETZ

DIE HAUPTUHR
ERZEUGT DEN
BETRIEBSSTROM
SELBST

LANDIS & GYR AG ZUG



ORGELBAU
TH. KUHN.A.G
MÄNNEDORF.
ZÜRICH

EUBÖOLITH-FUSSBÖDEN

bestens bewährt für Fabriken, Geschäftshäuser, Schulen, Spitäler, Bureaux, mit und ohne Korkisolierung

EUBÖOLITH-LINOLEUM-UNTERLAGEN

BIMSBETON UND KORKBIMSBETON + PATENT Nr. 134018

als Unterlagen für Linoleum, Parkett, Teppiche etc.

PILOKOLLAN

Maschinenbefestigung ohne Schrauben und Bolzen

EUBÖOLITHWERKE A.G., OLTEN

Metallwaren:

Ritter & Uhlmann A. G., Klarastr. 4, Basel

Möbel und Innenausstattung:

Fränkel & Voellmy A. G., Rosentalstr. 51, Basel

Traugott Simmen & Cie. A. G., Brugg

A. G. Möbelfabrik Horgen-Glarus, Horgen

G. Anliker, Langenthal

Alfred Hächler, Lenzburg

F. & H. Grieder, Sissach

Hektor Schlatter & Co., St. Gallen

Schubert & Schramm, Uttwil (Thurgau)

P. Greiner-Stoll, Zollikon

Paul Eberth & Co., Bahnhofstr. 26, Zürich

F. Gauger & Co. (Stahlmöbel für Büro-Einrichtungen),
Zürich

Gewerbehalle der Zürcher Kantonalbank, Zürich

Theod. Hinnen A. G., Theaterstr. 1, Zürich

J. Keller & Co., Zürich

A. Restle Söhne, Zschokkestr. 1, Zürich

Suter-Strehler Söhne & Co., Zürich

Möbelstoffe:

Schoop & Co., Zürich

Oefen:

Gebr. Mantel, Elgg

Ganz & Cie., Embrach

Ofenfabrik Kohler A. G., Mett-Biel

A.-G. der Ofenfabrik Sursee in Sursee

Ernst Ettmüller, Winterthur

Bodmer & Cie., Holbeinstr. 22, Zürich

Haupt & Ammann, Steinstr. 64, Zürich

Fritz Lang & Cie., Manessestr. 190, Zürich

Walter Müller, Rieterstr. 53, Zürich

Orgelbau:

Orgelbau Th. Kuhn A.-G., Männedorf

Parkett:

Gebr. Risi & Cie., Alpnach-Dorf

J. Strassburger, Zweierstr. 166, Zürich

Photographie:

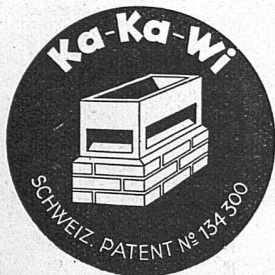
H. Wolf-Bender, Kappelergasse 16, Zürich

Pianos:

Burger & Jacobi A.-G., Biel

Porzellan:

Schweiz. Porzellanfabrik Langenthal



Rauchlose Wohnung

unter Garantie schafft nur der Aufsatz KA=KA=WI

Der «Ka=Ka=Wi» ist heute der praktisch am besten zu verwendende und billigste Kamin-Aufsatz und bedeutet für jeden Baumeister die restlose Erfüllung einer einwandfreien und einfachen Kaminregulierung.

In allen Fällen volle Garantie für anstandsloses Funktionieren jedes ordnungsgemäss erstellten und mit Ka=Ka=Wi bekrönten Kamins!

Verlangen Sie Prospekte und Aufklärung durch die alleinigen Fabrikanten:

W. CHRISTEN & CIE., Zementwarenfabrik Schänzli, BASEL

Das Spezialgeschäft
für Bauarbeiten in

MARMOR und GRANIT

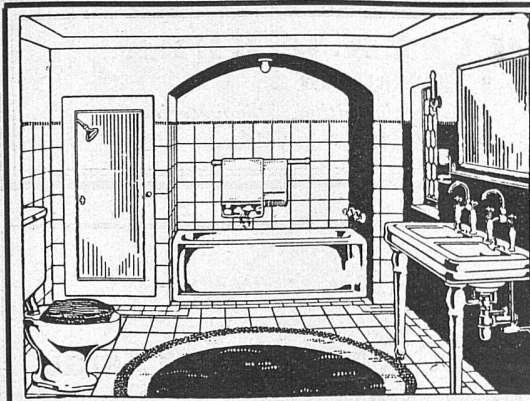
Alfred Schmidweber's Erben A. G.

Dietikon · Zürich

Rolladen

in Holz und
Stahlblech

J. Sum, Olten



TROESCH & CO.

AKTIENGESELLSCHAFT

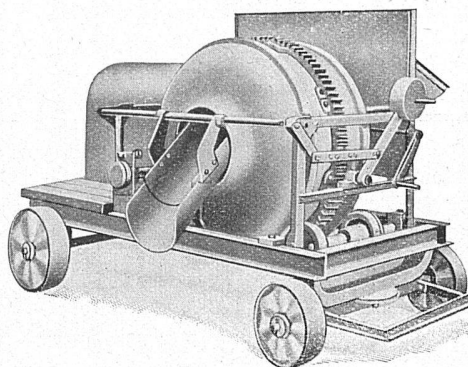
ZÜRICH · BERN · ANTWERPEN

*

*Fabrik sanitärer
Apparate*

*

PERMANENTE MUSTER-AUSSTELLUNGEN



Der

Klein-Schnell-Beton- und Mörtelmischer

Original Stirnimann, 100 u. 150 l., mit direkt gekuppeltem Benzin-Petrol-Motor, 2 bzw. 4 PS, Fabrikat Deutz, liegendes Modell, bietet dem Baumeister alles

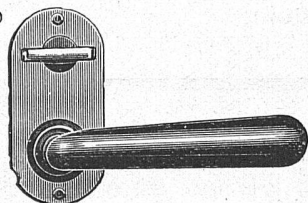
In Miete und Kauf stets ab Lager lieferbar

FRANZ STIRNIMANN • OLTEN
BAUMASCHINEN • TELEPHON 285

MAX ULRICH

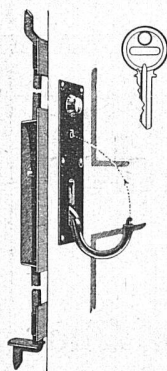
ZÜRICH / NIEDERDORFSTRASSE 20

Telephon 24.300



BAUBESCHLÄGE

Amerikanische Schlösser und Türschliesser



**Pat.-Garage-
u. Torverschluss**
SCHÜPBACH-VERSCHLUSS

In der Schweiz über
6000 Stück montiert

Verlangen Sie Prospekte durch

G. Schüpbach's Erben
SCHLOSSEREI • ZOLLIKON

Clichés

GEBR. ERNI & CO

ZÜRICH 4
KÖCHLISTR. 11

BAUGESCHÄFT MUESMATT A. G. BERN

FABRIKSTRASSE 14 / TELEPHON „BOLLWERK“ 1464

Spezialgeschäft für Zimmerei, Schreinerei und Fensterfabrikation, Parqueterie

Ausführung von Chalets, innerer und äusserer dekorativer Holzarbeiten, Zimmereinrichtungen

Marmorarbeiten

jeder Art liefern die Marmorwerke

Gerodetti & Co. AG., b. Bahnhof, Aarau

LX

Berücksichtigen Sie die Inserenten Ihrer Zeitschrift

Röhrenverbindungsstücke (Fittings):

A.-G. der Eisen- und Stahlwerke, Schaffhausen

Rohrmöbel:

Cuenin-Hüni & Co., Kirchberg (Bern)
Rohr-Industrie Rheinfelden, Rheinfelden
Rohrmöbelfabrik Rothrist
Suter-Strehler Söhne & Co., Zürich

Rolladen:

A. Griesser A.-G., Aadorf
Hartmann & Co., Biel
Wilhelm Baumann, Horgen
J. Sum, Olten
F. Gauger & Co., Zürich
Gerüstgesellschaft A.-G., Zürich

Sanitäre Anlagen:

A. Grüne, Sternengasse 19, Basel
Hassler & C., Biel
Lehmann & Cie., Zofingen
Benz & Co., Universitätsstr. 69, Zürich
Goldenbohm & Cie., Dufourstr. 47, Zürich
Lehmann & Cie., Zürich

Sanitäre Apparate en gros:

Troesch & Co. A.-G., Bern und Zürich
Stöckli & Erb, Küsnacht-Zürich
Benz & Co., Zürich 6

Schreinerarbeiten:

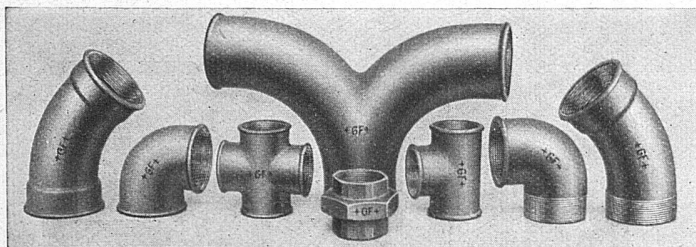
P. Greiner-Stoll, Zollikerstr. 105, Zollikon
Gasser & Zois, Zürich
Ernst Göhner, Hallenstr. 15/17, Zürich



Bodmer
& Cie, Zürich
Holbeinstrasse 22

Spezialisten für
Cheminée, Oefen

ABWASCHBAR UND LICHTTECHT
FILMASANA
FÜR ZIMMER UND SAAL
WANDSTOFFE
FILMADURA
FÜR KORRIDOR UND TREPPENHAUS
Fabrikanten:
FILMOS A.-G. OFTRINGEN
ABWASCHBAR UND LICHTTECHT



+GF+
FITTINGS
sind Qualitäts-
erzeugnisse

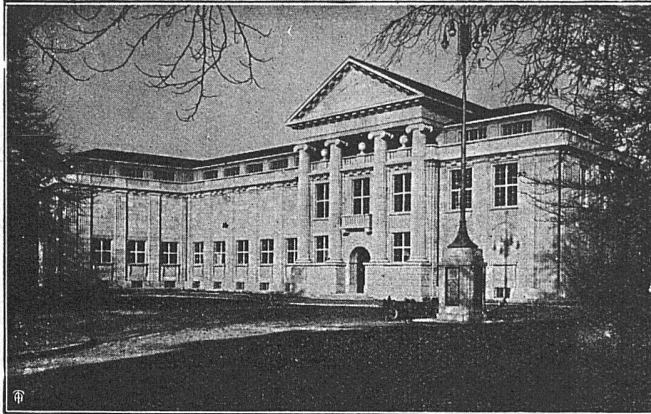
Aktiengesellschaft der Eisen- und Stahlwerke, vormals Georg Fischer, Schaffhausen

F 226

INSTALLATIONS-WERKE A.G.

RORSCHACH · WINTERTHUR · ZÜRICH

*Ausführung von elektr. Fussbank-Kirchenheizungen
Zentralheizungen, Dampfheizungen aller Systeme, Warmwasser-
bereitungen, Gas- und Wasserversorgungen*



Laufener Kalk -steinbrüche

Steinhauerarbeiten von der einfachsten
bis zur feinsten Ausführung

Marmorarbeiten

Fassadenplatten, Boden- und Wandbeläge
in allen Steinmaterialien

CUENI & CIE • LAUFEN

Telephon 119

Museum Winterthur - Rittmeyer & Furrer, Architekten

Hotelbauprojekte

Es ist in Ihrem Interesse, wenn Sie sich rechtzeitig eine einwandfreie, fachmännische Rentabilitätsrechnung aufstellen und die Pläne hotelbetriebstechnisch überprüfen lassen.

Dr. Traugott Münch, Zürich 2, Richard-Wagnerstr. 23
langjähriger Direktor der Schweiz. Hotelreuehandgesellschaft

Bekannter deutscher Architekt

mit umfangreichen Aufträgen in der Schweiz, sucht Verbindung mit angesehenem Schweizer Architekten für die praktische Durchführung von Bauten und engste gemeinsame Zusammenarbeit. Zuschriften unter Chiffre B. D. 2710 an den Verlag Gebr. Fretz A. G., Zürich.



**Stoffstoren
u. Marquisen**

Spezialität:
Stoffstoren mit autom. Ausstellarm
KARL ZIMMERMANN
Wasserwerkstr. 27 **BERN** Tel. Christ. 4526

Vertreter für die Kantone Waadt und Wallis:

ALEXIS MAYOR, LAUSANNE
Monpas 2

TECHN. PHOTOGRAPHIE

Spezialität in Architektur-Aufnahmen

Konstruktionen, Maschinen

Aufnahmen für Kataloge und Werke aller Art

H. WOLF-BENDER, Kappelerstrasse 16, ZÜRICH

Atelier für Reproduktionsphotographie



ROLLADEN
(Holz und Stahl)
für alle Zwecke
HARTMANN & CO.
Biel



Schweiz. Unfall- und Haftpflicht-
Versicherungsanstalt in Zürich

Zum Abschluss von Verträgen empfehlen sich:

DIE DIREKTION IN ZÜRICH, BLEICHERWEG 19
UND IHRE VERTRETER

EINZEL-,
HAFTPFLICHT-, WASSERSCHADEN-,
EINBRUCHDIEBSTAHL-,
AUTOMOBIL-,
KASKO-VERSICHERUNGEN

Hoch- und Tiefbau

Offizielles Organ des Schweizerischen Baumeisterverbandes

Orientiert

über alle wirtschaftlichen und technischen Fragen des Baugewerbes

Uebernimmt kostenlos

sämtliche Ausschreibungen von Bauarbeiten und Lieferungen und ist ein

Vorzügliches Insertionsorgan

infolge seiner Verbreitung bei Baubehörden, Architekten, Technischen Bureaux und Baugeschäften der ganzen deutschen, französischen und italienischen Schweiz.

Redaktion und Administration
Zürich, Beethovenstr. 38 / Tel. 37.710



TENNISPLÄTZE

NEUANLAGEN UND UMBAUTEN

nach bestbewährtem Spezialverfahren. Neue patentierte Färbung grün oder rot. Kostenvoranschläge unverbindlich.

BRUNO WEBER & SOHN, BASEL

TELEPHON SAFRAN 20.31

7 TENNISPLÄTZE DES T. C. HIRZBRUNNEN, BASEL; ERSTELLT 1926



GRIBI & CIE. A.G.

BAUGESCHÄFT, BURGDORF

Telegrammadresse: Dampfsäge / Telephon 63
Privattelephon 678

*

Hoch- und Tiefbauunternehmung · Armierter Beton
Holz- und Schwellenhandlung
Imprägnieranstalt · Zimmerei und Gerüstungen

CHALETBAU

Hetzerlizenz für den Kanton Bern
Mechanische Bau- und Kunstschreinerei
Übernahme ganzer Bauten

SYSTEM „FORTUNA“

Glas Beton

begehr

solide und vorteilhafte Ausführung

WALTHER & MÜLLER BERN

TELEPH. BOLLWERK 4912 / EIGENES TECHN. BUREAU

Jahrbuch für Kunst und Kunstpflege in der Schweiz

BEGRÜNDET UND HERAUSGEGEBEN VON PROFESSOR DR. PAUL GANZ

Band V, 1928 und 1929

Mit Textabbildungen, 44 Tafeln und 2 Farbendruckten

PREIS IN LEINEN GEBUNDEN 28 FR.

Das Schweizer Kunstjahrbuch, das mit dem neuen Band zum fünftenmal erscheint, hat sich sowohl als Nachschlagewerk, wie durch seine wissenschaftlichen Beiträge über alte und neue Schweizer Kunst als unentbehrlicher Ratgeber in allen öffentlichen und privaten Kunstfragen und -Ereignissen der Schweiz erwiesen. Es ist das einzige und offizielle derartige Unternehmen in der Schweiz, das einen zuverlässigen Führer für jeden darstellt, der sich für schweizerische Kunst interessiert. Die drucktechnische und illustrative Ausstattung ist vorbildlich; der Inhalt des neuen Bandes wurde gegen die früher erschienenen wesentlich vermehrt.

INHALTSVERZEICHNIS:

- I. Behördliche Beschlüsse und Massnahmen zur schweizerischen Kunstpflege. Die eidgen., kantonalen und städtischen Kunstsammlungen. Gesellschaften, Vereine und Schulen zur Kunstpflege und -förderung in der Schweiz. Neu aufgenommen: *Die historischen Museen der Schweiz*.
- II. 13 kunstwissenschaftliche Beiträge schweizerischer Kunstforscher über alte und neue Schweizer Kunst, mit zahlreichen Abbildungen auf 44 Tafeln, sowie mit 2 Farbendruckten neu entdeckter Gemälde von Hans Holbein d. J. Von den Aufsätzen seien, um nur einige zu nennen, die Arbeiten von Prof. Dr. Paul Ganz über „das Bildnis Hans Holbeins d. J.“, von Dr. med. Andreas Werthemann über die „Identifizierung des Basler Selbstbildnisses Hans Holbeins d. J.“, von Hans Hoffmann über „barocke Holzskulpturen im Tessin“, von D. Agassiz über Benjamin Bolomey, von Dr. Fritz Gysin über den „Medailleur Samson“, und von Albert Baur über „junge Schweizer Bildhauer in Paris“, sowie die Herausgabe des interessanten Briefwechsels Hieronymus Hess-Friedrich Salathé (1822-1849) hervorgehoben.
- III. Bibliographie der Schweizerischen Kunstliteratur 1928/29 unter Einschluss der Aufsätze in Zeitschriften und Tageszeitungen.
- IV. Zusammenfassende Berichte über Kunstauktionen und private Ausstellungen in der Schweiz. Adressenverzeichnisse der schweizerischen Sammler, Antiquitätengeschäfte, Kunsthändler und Buchantiquare.

Bisher erschienene Bände (nur noch geringe Vorräte): Band I, 1913 und 1914, brosch. Fr. 9.—, Ganzleinen geb. Fr. 12.—. Band II, 1915 bis 1920, brosch. Fr. 9.—, Ganzleinen geb. Fr. 12.—. Band III, 1921 bis 1924, brosch. Fr. 9.—, Ganzleinen geb. Fr. 12.—. Band IV, 1925 bis 1927, Ganzleinen geb. Fr. 24.—.

Ausführlicher illustrierter Prospekt gratis. Zu beziehen durch jede gute Kunst- und Buchhandlung, sowie vom

VERLAG EMIL BIRKHÄUSER & CIE., BASEL 10

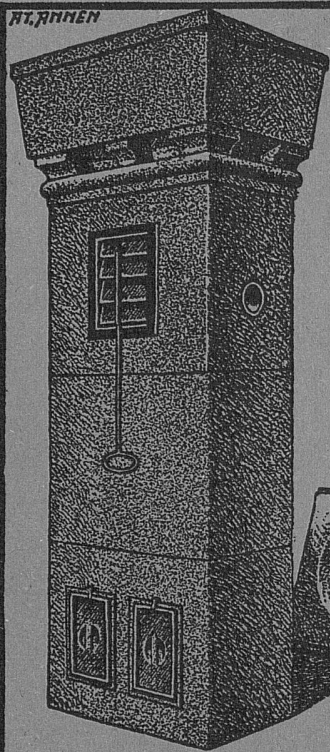
Vorschüsse

gegen Grundpfand, Faustpfand oder Bürgschaft erhalten
Sie zu den besten Bedingungen bei der

Schweizerischen Volksbank.

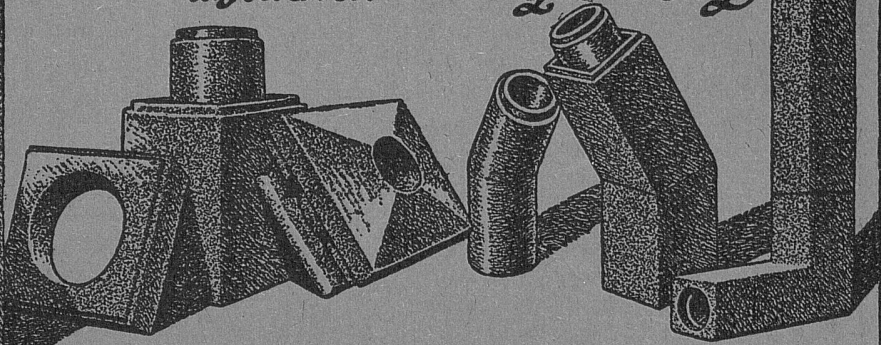
Fragen Sie bitte um Auskunft bei einer der 66 Nieder-
lassungen an. Jedes Gesuch wird wohlwollend geprüft.

STÄHNEN



Sparkamin

*Stallentlüftungszüge
Ventilation für Badezimmer
u. Küchen - Gasabzug*



Man verlange Offerte und Prospekt bei

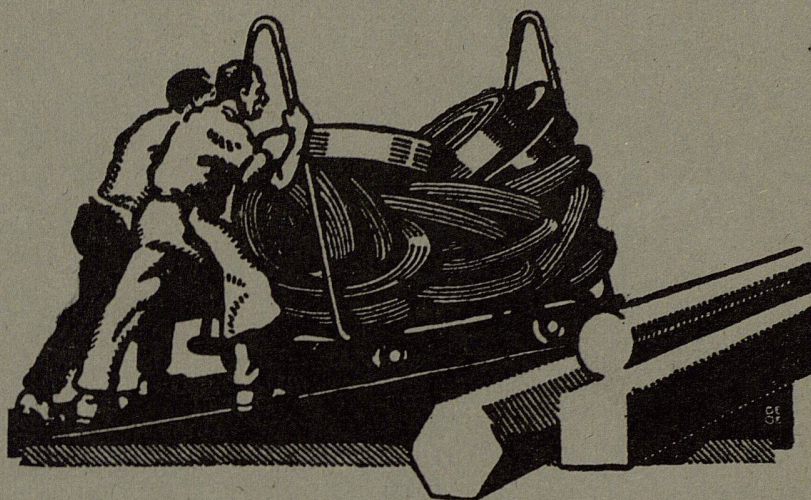
Ziegel A.G., Zürich, Teleph. S. 66.98
J. Schmidheiny & Co., Heerbrugg

SONDERAUSSTELLUNG FÜR SACHLICHES WOHNEN

GEWERBEHALLE
ZÜRCHER KANTONALBANK

ZÜRICH

BAHNHOFSTRASSE 92



EISEN UND STAHL

blank und präzisgezogen, rund, vierkant, sechskant und andere Profile • Spezialqualitäten für Schraubenfabrikation und Fassondreherei
Blanke Stahlwellen, komprimiert oder abgedreht • Blankgewalztes Bandeisen und Bandstahl, bis zu 350 mm Breite • Verpackungs-Bandeisen

VEREINIGTE DRAHTWERKE A.G. BIEL