

Zeitschrift: Das Werk : Architektur und Kunst = L'oeuvre : architecture et art
Band: 17 (1930)
Heft: 11

Werbung

Nutzungsbedingungen

Die ETH-Bibliothek ist die Anbieterin der digitalisierten Zeitschriften auf E-Periodica. Sie besitzt keine Urheberrechte an den Zeitschriften und ist nicht verantwortlich für deren Inhalte. Die Rechte liegen in der Regel bei den Herausgebern beziehungsweise den externen Rechteinhabern. Das Veröffentlichen von Bildern in Print- und Online-Publikationen sowie auf Social Media-Kanälen oder Webseiten ist nur mit vorheriger Genehmigung der Rechteinhaber erlaubt. [Mehr erfahren](#)

Conditions d'utilisation

L'ETH Library est le fournisseur des revues numérisées. Elle ne détient aucun droit d'auteur sur les revues et n'est pas responsable de leur contenu. En règle générale, les droits sont détenus par les éditeurs ou les détenteurs de droits externes. La reproduction d'images dans des publications imprimées ou en ligne ainsi que sur des canaux de médias sociaux ou des sites web n'est autorisée qu'avec l'accord préalable des détenteurs des droits. [En savoir plus](#)

Terms of use

The ETH Library is the provider of the digitised journals. It does not own any copyrights to the journals and is not responsible for their content. The rights usually lie with the publishers or the external rights holders. Publishing images in print and online publications, as well as on social media channels or websites, is only permitted with the prior consent of the rights holders. [Find out more](#)

Download PDF: 03.04.2026

ETH-Bibliothek Zürich, E-Periodica, <https://www.e-periodica.ch>

Die Korksteinfabrik von

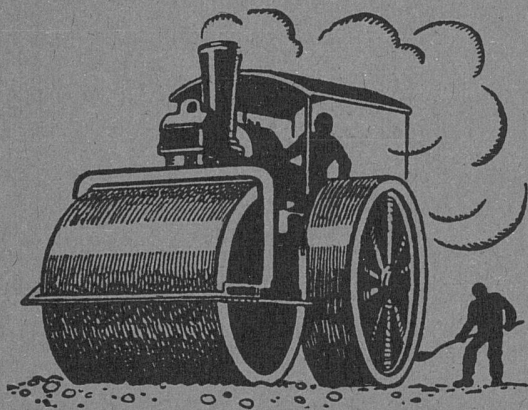
Wanner & Co. A.-G., Horgen

fabriziert und empfiehlt

Dilatit-Korksteinplatten

als vorzügliches Isoliermittel für

Kühlanlagen und Hochbauten



WALZARBEITEN MIT UND OHNE MATERIALLIEFERUNG

Bogenpflaster • Stampfasphalt • Oberflächenteerungen
Gussasphalt • Waizenvermietungen • Mexphaltbeläge
Pflastersteine • Teermakadambeläge • Nacoviabeläge
Strassenwalzungen • Bitumuls - Kalt - Spramexierungen

SCHWEIZERISCHE STUAG STRASSENBAU-UNTERNEHMUNG A. G.

ALPNACH
Bahnhofplatz
Telephon 7

BERN
Laupenstr. 8
Tel. Bollw. 34.33

ZÜRICH
Steinwiesstr. 40
Tel. Hott. 43.81

LAUSANNE
Rue D'Etraz 20
Téléphone 22.028

OLTEN
Römerstr. 14
Telephon 7.88

BASEL
Rheinländerstr. 3
Tel. Safran 23.90

CHUR
Unt. Bahnhofstr. 230-31
Telephon 147

AARAU
Igelweid 22
Telephon 15.33


BIEL
Neuengasse 6
Telephon 20.77

SITTEN
Rue du Midi
Telephon 4.61

LUGANO
Corso Pestalozzi 5
Telephon 11.58

NEUCHÂTEL
Rue St-Honoré 7
Téléphone 9.98

FRAUENFELD
Sägestrasse
Telephon 7.11



JALOUSIELÄDEN
mit Eckfriesverbindung
 System Wilh. Baumann
BESCHLÄGE
in bester Ausführung
fertig am Bau angeschlagen

Wilh. Baumann Rolladenfabrik Horgen

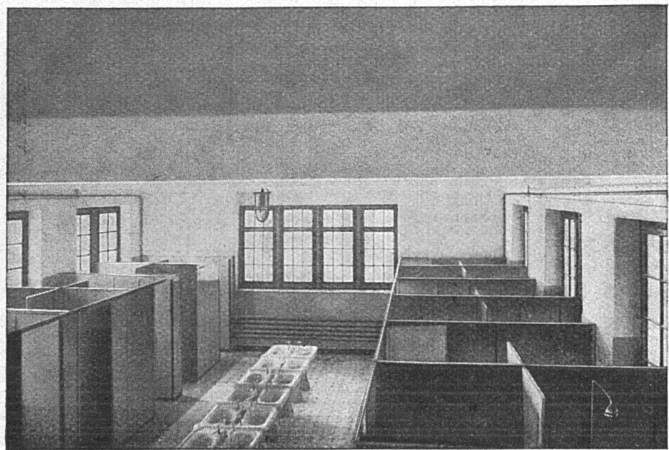
Geflammte Großfliesen

25×25 und 30×30 cm in 5 Farbtönen

das schönste Material für Boden- und Wandbeläge

Monumentale Wirkung, natürliche Schönheit

BAUBEDARF ZÜRICH $\frac{A}{G}$



Eternit-Bedachungen, äussere Wandverkleidungen, Innenbau
Eternit-Installations- und Druck-Röhren, Garagen

ETERNIT NIEDERURNEN

Berücksichtigen Sie die Inserenten Ihrer Zeitschrift

Terner & Chopard, Ingenieure

Zürich, Bahnhofstrasse 72
Telephon 38.325

Armierter Beton

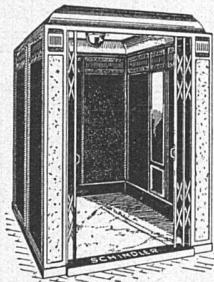
Moderner Holzbau

Eisenkonstruktionen



Die Marke für Qualitäts-

AUFZÜGE



Aufzüge für Personen- und Warenbeförderung in modernster Ausführung - mit mehreren Geschwindigkeiten - Feineinstellung - zwangsläufigen Türverschlüssen. - Grösste Betriebssicherheit und Geräuschlosigkeit.

Spezialfabrik für Aufzüge und elektr. Motoren

SCHINDLER & CIE.
LUZERN

Fabrik gegründet 1874

**TÜRSCHONER
AUS CELLULOID**

EMIL SCHLUND
CELLULOIDWAREN-FABRIK
ALTSTETTEN-ZÜRICH
TELEPHON UTO 500g

ÜBERNAHME GANZER BAUTEN

Joh. Müller *Centralheizungen
als Spezialität*

RÜTI (ZCH) TEL. 30 • ZÜRICH 1. BELLEVUE. TEL. HOTTINGEN 324 • CHUR. TEL. 160

A.-G. Möbelfabrik Horgen=Glarus in Horgen



Neues Schauspielhaus Zürich / 1000 Sitzplätze / Möbliert 1926

ERSTE SCHWEIZER SPEZIALFABRIK FÜR BESTUHLUNGEN ALLER ART

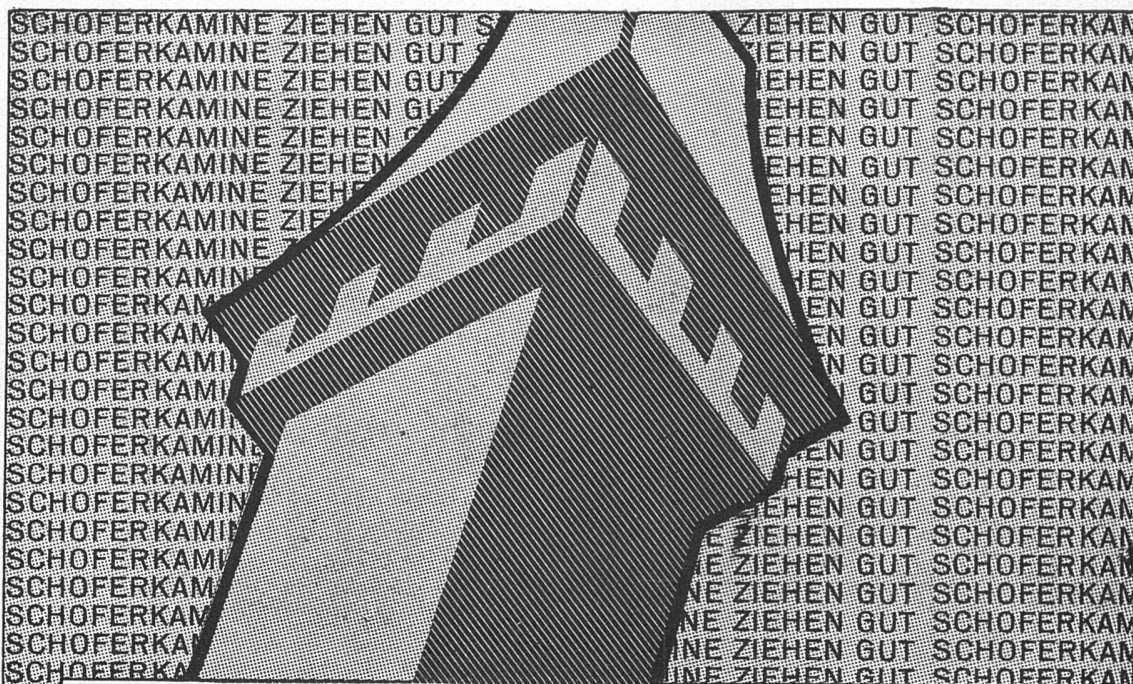
GEGEN: **KÄLTE**
WÄRME
SCHALL

KORK PLATTEN
SCHALEN
SCHROT

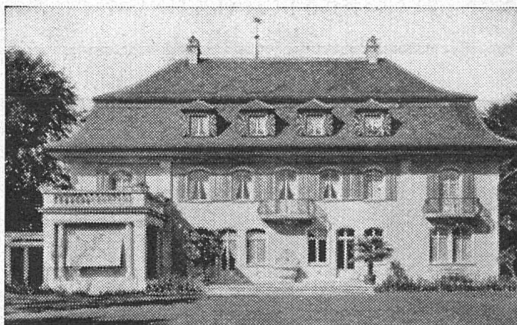
KORKSTEINWERKE A.-G.

KÄPFNACH-HORGEN

Berücksichtigen Sie die Inserenten Ihrer Zeitschrift



Wo Schoferkamine, keine Sorgen!



VILLA WEGMANN
ARCHITEKT: OTTO
HONEGGER, ZÜRICH

Warum: weil der Rauchabzug bei jeder Witterung gut funktioniert, weil Russ- und Rauchrückschläge ausgeschlossen sind, weil der Dampf aus Waschküche und Küche durch die Ventilationen entzogen wird und last not least, weil an Brennmaterial eingespart werden kann. Fachmännische Beratung erteilt kostenlos das

KAMINWERK·ALLSCHWIL

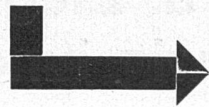
Über 200,000 Laufmeter Schoferkamine in den letzten 10 Jahren geliefert!



PRO
PRA

Zika

Flachdächer und Wandisolierungen (ca. 2000 m²)



mit **Bitumitekt** ausgeführt.

FRICK-GLASS, ALTSTETTEN-ZÜRICH
Spezialhaus für Bedachungs- und Isoliermaterial



Moderne Sachlichkeit beim Bau
---- ist Ihre Devise. Sie bevorzugen daher sicher den einfachen, motorlos-elektrischen

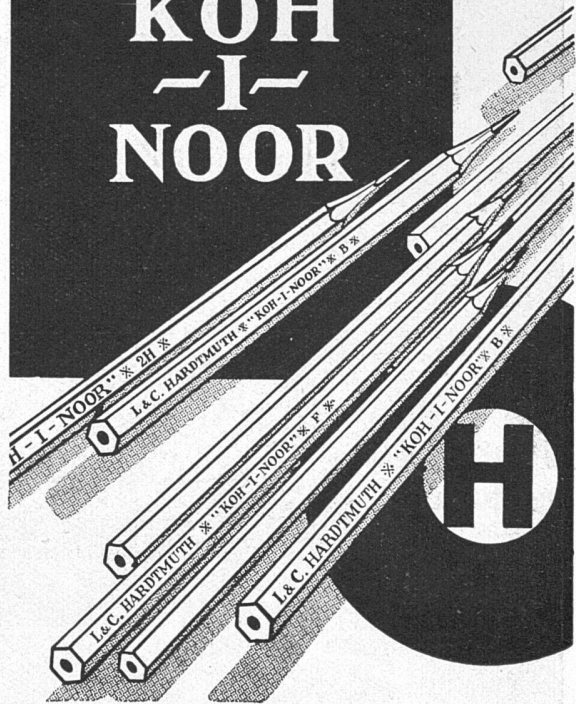
Electrolux Kühlschrank

Wir machen Ihnen gerne Vorschläge und Berechnungen

Electrolux A.G., Zürich

Paradeplatz 4 Abteilung: Kühlschränke Tel. 52.756/59

L. & C.
HARDTMUTH
KOH
-I-
NOOR

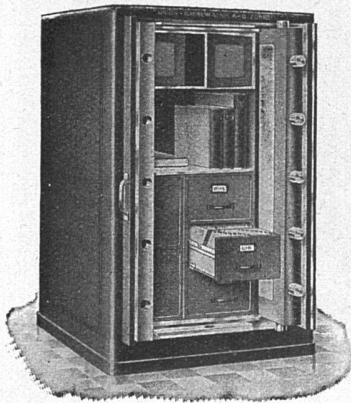


Komplette Stahlkammern

Panzertüren
Safes
Archivschränke
Bureau-Stahlmöbel
Eiserne Türen für jeden Zweck

Union-Kassenfabrik A.-G., Zürich

Gessnerallee 36 • Telephon 51.758



Berücksichtigen Sie die Inserenten Ihrer Zeitschrift

V



Backsteine u. Ziegel — — — — ewig jung!

Vor Jahrhunderten wurden unsere Städte und Städtchen, unsere Landsitze und Höfe aus Backsteinen erbaut und mit Ziegeln bedeckt. Vieles hat sich seither im Bauen geändert — Ziegel und Backsteine aber sind geblieben. Warum? Weil Backsteine das einzige Baumaterial sind, das enorme Lebensdauer mit hoher Tragkraft und grosser Isolierfähigkeit verbindet. Weil die Ziegelbedachung sich seit Jahrhunderten als die weitaus beste erwiesen hat.

95% aller Bauten in der Schweiz werden aus Backsteinen erstellt und mit Ziegeln bedeckt.

NEUE KOLLEKTION
**BREUHAUS
TAPETEN**

Die neuen Tapeten des bekannten Architekten sind seine ruhigste und sachlichste Leistung. Die Reihe der 180 delikat abgestimmten Blätter ohne ausgesprochene Musterung ist ein Genuss für jeden, der schöne Räume liebt. Lassen Sie sich diese Auswahl vorlegen. Beste Qualität.

W. WIRZ-WIRZ AG BASEL BERN GENÈVE LAUSANNE



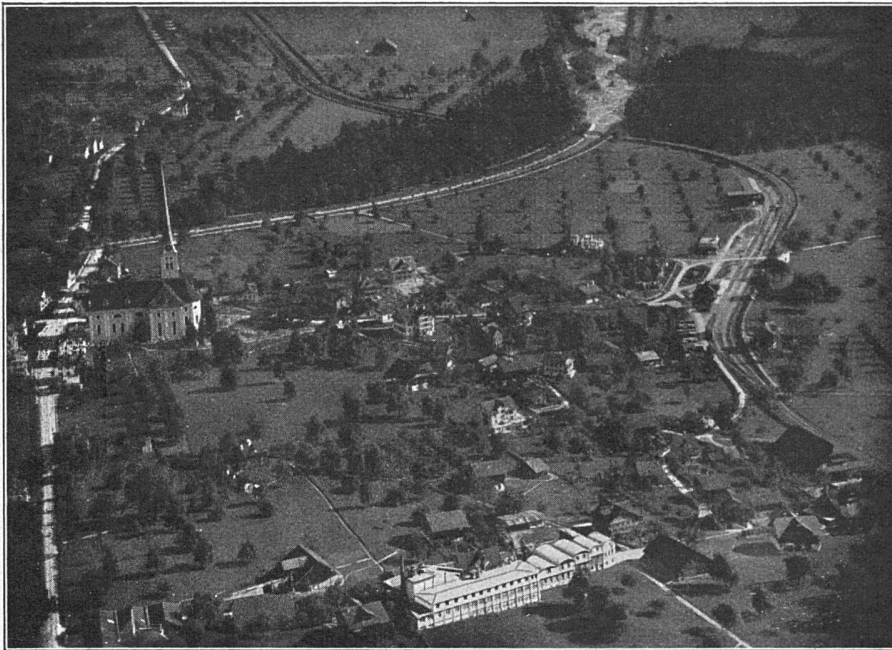
**WERKSTÄTTEN FÜR
MÖBEL- UND
BAUSCHREINEREI**

**WOHNUNGS-
EINRICHTUNG
EINZELMÖBEL
VOLLSTÄNDIGER
INNENAUSBAU
VERTÄFERUNGEN
FENSTER
TÜREN**

**AUSSTELLUNG
IN DER FABRIK**

FRÄNKEL & VOELLMY A.G.
BASEL • ROSENALSTRASSE 51

Berücksichtigen Sie die Inserenten Ihrer Zeitschrift



Ein haltbares Parkett

bedingt vor und während der Fabrikation eine **besonders gute Lagerung**. Nach ca. 3—4 wöchiger Fahrt in gedeckten Bahnwagen gelangen die luftgetrockneten Rohfriesen vom Sägewerk zu uns und werden nach erfolgter Behandlung in der modernen Trockenanlage nach einigen Tagen halbfertig fabriziert. Die Hauptlagerung erfolgt erst nach halbfertiger Verarbeitung. Wir haben ständig ca. 20 000—30 000 m² halbfertige Ware in geheizten Lagerräumen, die erst nach Bedarf fertig fabriziert wird. So sind wir in der Lage, stets frisch fabriziertes und doch (halbfertig) gut gelagertes Parkett, auch in grossen, einheitlichen Posten, innert kurzer Frist zu liefern. Dass diese Fabrikationsmethode gegenüber dem Schnellfabrikat (von der Trockenkammer mangels genügenden Vorrats oder Platzes direkt zur fertigen Verarbeitung und zum Versand) ein sehr grosser Vorteil ist, begreift selbst der Laie. Wir können daher auch in dieser Beziehung als modernst eingerichtete Spezialfabrik weitestgehende Garantie leisten.



GEBR. RISI & CIE.
Parkett-Fabrik
ALPNACH-DORF (Obwalden)



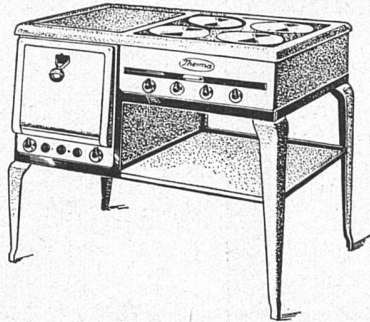
RAUM-

kunst von heute muß dem praktischen Bedürfnis moderner Sachlichkeit Rechnung tragen. Die vornehmen, ruhigen Formen des obigen Herrenzimmers erwecken den freudigen Wunsch, in einer solchen Umgebung zu arbeiten. In unserem Ausstellungshaus zeigen wir Ihnen gerne weitere Räume zu vorteilhaften Preisen.

J. KELLER & CO.
Möbelfabrik-Gegr. 1861
PETERSTR. 16 ZÜRICH

Erstellen
Sie keinen
Neubau ohne elektr.

Therma-Herde

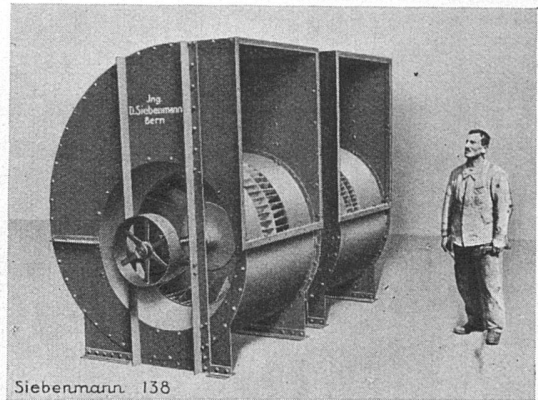


50% kürzere Aufheizzeit des Backofens
bei bisheriger Wattaufnahme. Mühelose Bedienung
und Reinigung. Lieferbar in blau, weiss und grün Email.
Wichtige konstruktive Neuerungen.

Unverwüstlich - Rostfrei

Prospekte und Offerten kostenlos!

„Therma“ A. G. Schwanden (Glarus)



Siebenmann 138

LUFTECHNISCHE ANLAGEN

Ing. D. Siebenmann, Bern (Schweiz)

Konsumstrasse 4

Vertr. Ing. J. Frick, Zürich, Stockerstrasse 43

VENTILATORENB AU

Doppelseitig saugende Zentrifugalventilatoren von höchstem Wirkungsgrad für unbegrenzte Windleistungen und beliebige Pressungen. Schaufelräder in Reinaluminium; geringes Anlaufmoment, geräuschlos, aerodynamisch vollkommene Arbeitsvorgänge



Prüfen Sie
die bewährten
Erzeugnisse
der Schweizer
Teppichfabrik
Ennenda

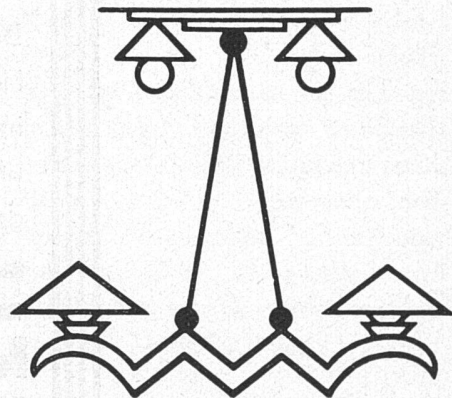
Marke zwei rote
Streifen mit dem
Bären

Die Vorteile werden auch Sie
überzeugen
Verkauf nur an Wiederverkäufer



Wir weisen gerne Firmen nach
die unsere Artikel führen

F.&H.GRIEDER, SISSACH
MÖBELFABRIK



SPEZIALISIERT AUF
HOLZBELEUCHTUNGEN
ALLER ART

Salubra



salubra ist das ideal-wand-
kleid für erholungsheime,
sanatorien, siedlungsbauten,
denn sie ist garantiert licht-
echt, waschbar und desinfi-
zierbar. salubra schützt die
wand und gibt jedem raum
dauernd ein frisches, woh-
liches, gediegenes gepräge.




erholungs- u. altersheim frenkendorf baselland
architekten i. & e. mumenthaler und otto meier basel

**ELEKTRISCHE
UNTERNEHMUNGEN**

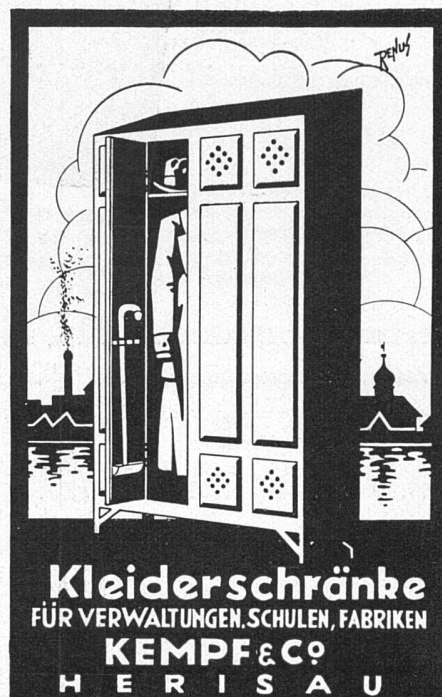


**G. PFENNINGER & CO
TEL. S. 29.30 ZÜRICH 3**



**TR A V E R S
Natur-Asphalt
E. R. Zetter & Co.
Solothurn**

Bester Asphalt



JAKOB SCHERRER

Bleicherweg 26 • Zürich 2 • Telephon 52.371

SPENGLEREI • QUALITÄTSARBEITEN

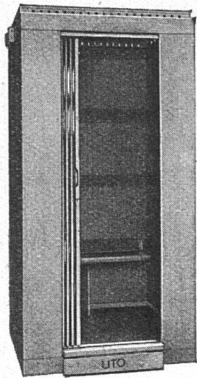
Ausführung sämtlicher Spenglerarbeiten am neuen Aufnahmegebäude
Zürich-Enge und an den Perrondächern Zürich-Wiedikon

KITTLOSE VERGLASUNGEN

nach eigenem bewährtem System mit Bleibanden

UTO
Aufzug- und Kranfabrik A.G.
Altstetten-Zürich

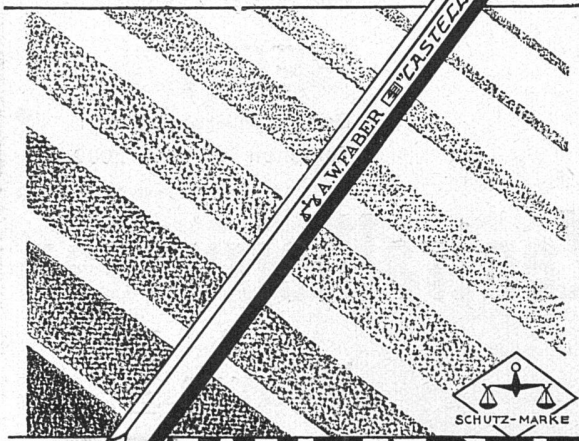
Telephon
 55.310



Schutzmarke

Elektrische Aufzüge für jeden Zweck
 Modernste Ausführung
Elektrische Flaschenzüge
Transportanlagen • Krane

17 Härtegrade
in Bleistiften



A.W. FABER
"CASTELL"

Es **Spannoletten**
FÜR ALLE NEU BAUTEN

*Architekten & Haus-
 Besitzer wählt diesen
 Verschluss f. Fenster,
 Balkontüren und
 Jalousieläden Beste
 und billigste
 Bezugsquelle*



U. SCHÄRER & SÖHNE
BAUBESCHLÄGEFABRIK
MÜNSINGEN
BERN

**TANK-
 ANLAGEN**

für Benzin und Oel

nach amtlichen Vorschriften



SATAM A-G **ZÜRICH**

Bureau: Albisrieden • Telephon 39.226
 Offerte unverbindlich • Beratung kostenlos

HASSLER & CO TERRASIT

BIEL

Güterstr. 27 / Telephon 4025

BERN

Bogenschützenstrasse 1
Telephon Bollwerk 2002

Zentralheizungen

Wärme-
technische
Anlagen

ist ein farbiger Trockenmörtel, der als gebrauchsfertige Mischung in verschiedenen Tönungen und Körnungen geliefert wird für

**Kratzputz
Kellenwurf
Besenwurf
Steinputz**

Bei fachgemässer Verarbeitung Garantie für Licht- und Wetterbeständigkeit

ALLEINFABRIKANT

HANS ZIMMERLI • ZÜRICH 4

Mineral-Mahlwerke • Eglistrasse 16 • Tel. 37.059



GESELLSCHAFT DER L. VON ROLL'SCHEN EISENWERKE
FILIALE: **EISENWERK CLUS** KT./SOLOTHURN

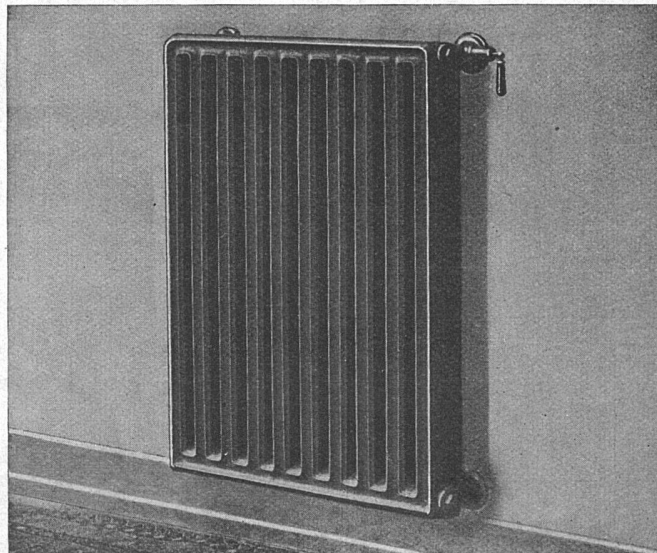


Radiator
für freie
Aufstellung

Wirksam,
sauber und
zweckmässig

Strahlung
nach vorn

Luft-
wärmende
Rückseite



Beste
Ausführung
erfordert
Wandfüsse
und
verdeckte
Anschlüsse
Spezialhahn
(Oederlin)
und
Rücklauf-
Ver-
schraubung

«**COLUMBUS**» SONDER-RADIATOR + Patent