

Zeitschrift: Das Werk : Architektur und Kunst = L'oeuvre : architecture et art
Band: 17 (1930)
Heft: 8

Werbung

Nutzungsbedingungen

Die ETH-Bibliothek ist die Anbieterin der digitalisierten Zeitschriften auf E-Periodica. Sie besitzt keine Urheberrechte an den Zeitschriften und ist nicht verantwortlich für deren Inhalte. Die Rechte liegen in der Regel bei den Herausgebern beziehungsweise den externen Rechteinhabern. Das Veröffentlichen von Bildern in Print- und Online-Publikationen sowie auf Social Media-Kanälen oder Webseiten ist nur mit vorheriger Genehmigung der Rechteinhaber erlaubt. [Mehr erfahren](#)

Conditions d'utilisation

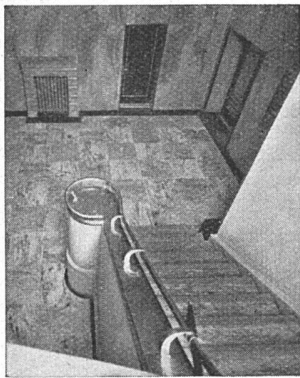
L'ETH Library est le fournisseur des revues numérisées. Elle ne détient aucun droit d'auteur sur les revues et n'est pas responsable de leur contenu. En règle générale, les droits sont détenus par les éditeurs ou les détenteurs de droits externes. La reproduction d'images dans des publications imprimées ou en ligne ainsi que sur des canaux de médias sociaux ou des sites web n'est autorisée qu'avec l'accord préalable des détenteurs des droits. [En savoir plus](#)

Terms of use

The ETH Library is the provider of the digitised journals. It does not own any copyrights to the journals and is not responsible for their content. The rights usually lie with the publishers or the external rights holders. Publishing images in print and online publications, as well as on social media channels or websites, is only permitted with the prior consent of the rights holders. [Find out more](#)

Download PDF: 28.01.2026

ETH-Bibliothek Zürich, E-Periodica, <https://www.e-periodica.ch>



GUMMIBÖDEN

der Leyland Birmingham Rubber Co

Spezialfirma für fachtechnische
Verlegung unter Garantie

Naef & Specker Gummi A.-G.
Zürich / Sihlstrasse 38 / Handelshof
Gegr. 1861



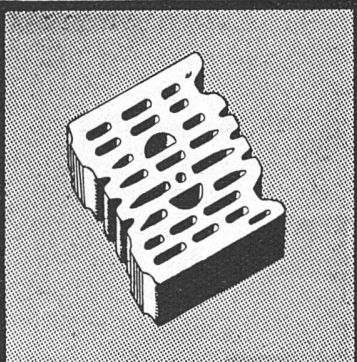
HANS MEIER & CO. NIEDERGÖSGEN BAUGESCHÄFT UND CHALETFABRIK / FENSTERFABRIK

Treppenbau, Parkettarbeiten, Uebernahme schlüsselfertiger
Bauten, feine Hartholz- und Arvenarbeiten

Verminderung der Rohbaukosten und Bauzeit bis zu

40%

BÜCHELE-STEINE



BEI VERWENDUNG VON B. K. S. TONKAMMERSTEINEN. Der Stein kann in jeder Lage leicht mit einer Hand gefasst und versetzt werden. Der Mauerungsvorgang ist denkbar einfach und geht rasch vor sich, da eine Steinbreite auch zugleich die ganze Mauerbreite darstellt. Die schmalen Kammern verhindern das Eindringen des Mörtels, werden von diesem nur überbrückt, sodass eine geschlossene Deckfläche entsteht.

A. Büchele & Cie. Zürich 3
HALDENSTRASSE 46 • TELEPHON 32.529

TONKAMMERSTEINE B. K. S.

ABWASCHBAR UND LICHTTECHT

FILMASANA
FÜR ZIMMER UND SAAL

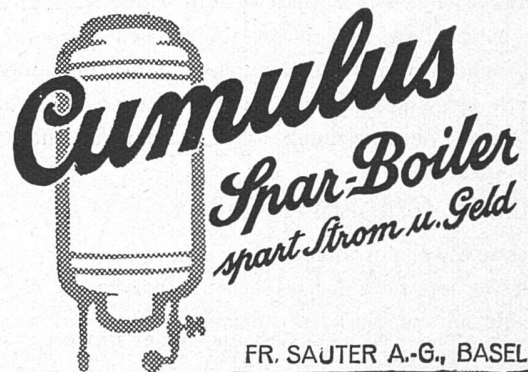
WANDSTOFFE

FILMADURA

FÜR KORRIDOR UND TREPPENHAUS

Fabrikanten:
FILMOS A.-G. OFTRINGEN

ABWASCHBAR UND LICHTTECHT



FR. SAUTER A.-G., BASEL