

Zeitschrift: Das Werk : Architektur und Kunst = L'oeuvre : architecture et art
Band: 17 (1930)
Heft: 8

Werbung

Nutzungsbedingungen

Die ETH-Bibliothek ist die Anbieterin der digitalisierten Zeitschriften auf E-Periodica. Sie besitzt keine Urheberrechte an den Zeitschriften und ist nicht verantwortlich für deren Inhalte. Die Rechte liegen in der Regel bei den Herausgebern beziehungsweise den externen Rechteinhabern. Das Veröffentlichen von Bildern in Print- und Online-Publikationen sowie auf Social Media-Kanälen oder Webseiten ist nur mit vorheriger Genehmigung der Rechteinhaber erlaubt. [Mehr erfahren](#)

Conditions d'utilisation

L'ETH Library est le fournisseur des revues numérisées. Elle ne détient aucun droit d'auteur sur les revues et n'est pas responsable de leur contenu. En règle générale, les droits sont détenus par les éditeurs ou les détenteurs de droits externes. La reproduction d'images dans des publications imprimées ou en ligne ainsi que sur des canaux de médias sociaux ou des sites web n'est autorisée qu'avec l'accord préalable des détenteurs des droits. [En savoir plus](#)

Terms of use

The ETH Library is the provider of the digitised journals. It does not own any copyrights to the journals and is not responsible for their content. The rights usually lie with the publishers or the external rights holders. Publishing images in print and online publications, as well as on social media channels or websites, is only permitted with the prior consent of the rights holders. [Find out more](#)

Download PDF: 04.04.2026

ETH-Bibliothek Zürich, E-Periodica, <https://www.e-periodica.ch>

A.G. KUMMLER & MATTER
AARAU

FABRIK ELEKTRISCHER HEIZ- & KOCHAPPARATE

Zellenbeton

**Der vorzüglich isolierende
 Leichtbeton gegen Kälte,
 Wärme und Schall**

Drucksachen und nähere Auskunft auf Wunsch

Favre & Cie. Zürich 2 | **Kander Kies & Sand**
 A.-G.
 Tel. Selnau 33.21 | **THUN** - Tel. 513
 Ostschweiz | Zentral- u. Westschweiz

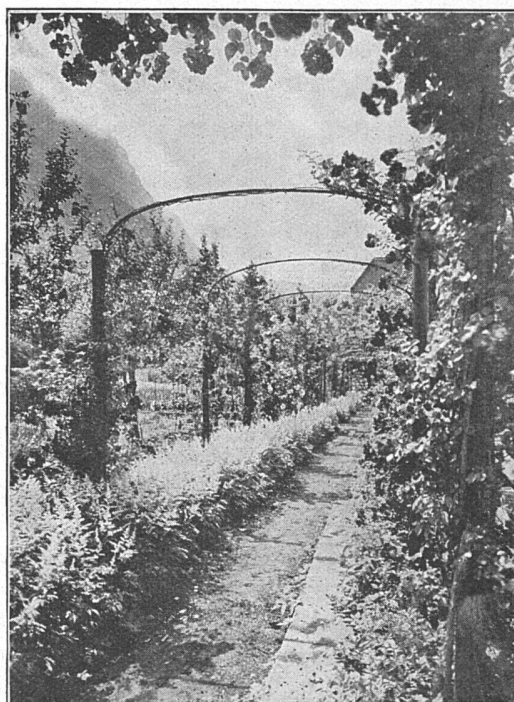
Gesellschaft der L. von Roll'schen Eisenwerke Gerlafingen

Werke in Gerlafingen, Clus, Choidez, Rondez, Bern, Olten

SPEZIALITÄTEN FÜR BAUTEN:

- Bau- und Ornamentguss**
- Material für Zentralheizungen**
 Heizkessel, Rippenheizröhren, Wärmeplatten,
 Wärmeschränke, Ventile, Formstücke
 und Flanschen
- Schmiedeliserne und gusseliserne Gestelle
 für Kachelöfen und Kochherde**
- Material für sanitäre Anlagen**
 Badwannen, Waschbecken etc.
- Gusseliserne Röhren und Absperrorgane
 für Gas- und Wasserleitungen**
- Kanalisationsartikel**
- Baumaschinen**
 Betonmischer, Bauwinden etc.
- Hebezeuge und Transportanlagen aller Art**

Verkauf meist durch den Eisenhandel



**GÄRTEN • TENNISPLÄTZE
 SCHWEIZER • GLARUS**