

**Zeitschrift:** Das Werk : Architektur und Kunst = L'oeuvre : architecture et art  
**Band:** 17 (1930)  
**Heft:** 8

## **Werbung**

### **Nutzungsbedingungen**

Die ETH-Bibliothek ist die Anbieterin der digitalisierten Zeitschriften auf E-Periodica. Sie besitzt keine Urheberrechte an den Zeitschriften und ist nicht verantwortlich für deren Inhalte. Die Rechte liegen in der Regel bei den Herausgebern beziehungsweise den externen Rechteinhabern. Das Veröffentlichen von Bildern in Print- und Online-Publikationen sowie auf Social Media-Kanälen oder Webseiten ist nur mit vorheriger Genehmigung der Rechteinhaber erlaubt. [Mehr erfahren](#)

### **Conditions d'utilisation**

L'ETH Library est le fournisseur des revues numérisées. Elle ne détient aucun droit d'auteur sur les revues et n'est pas responsable de leur contenu. En règle générale, les droits sont détenus par les éditeurs ou les détenteurs de droits externes. La reproduction d'images dans des publications imprimées ou en ligne ainsi que sur des canaux de médias sociaux ou des sites web n'est autorisée qu'avec l'accord préalable des détenteurs des droits. [En savoir plus](#)

### **Terms of use**

The ETH Library is the provider of the digitised journals. It does not own any copyrights to the journals and is not responsible for their content. The rights usually lie with the publishers or the external rights holders. Publishing images in print and online publications, as well as on social media channels or websites, is only permitted with the prior consent of the rights holders. [Find out more](#)

**Download PDF:** 14.01.2026

**ETH-Bibliothek Zürich, E-Periodica, <https://www.e-periodica.ch>**

Die Korksteinfabrik von

**Wanner & Co. A.-G., Horgen**

fabriziert und empfiehlt

# **Dilatit-Korksteinplatten**

als vorzügliches Isoliermittel für

**Kühlanlagen und Hochbauten**



**sowie der Ziegelwerke J. Schmidheiny & Co., Heerbrugg**



PRO  
FRA

# JALOUSIELADEN

*mit Eckfriesverbindung*

System Wilh. Baumann

## BESCHLÄGE

*in bester Ausführung  
fertig am Bau angeschlagen*

*Wilh. Baumann Rolladenfabrik Horgen*

# «SOMAG» Zwillingsplatte

doppelseitig glasiert, totale Wandstärke nur 25 mm — das geeignetste und schönste Material

**für freistehende Trenn- und Zwischenwände**

in Bädern, Toiletten etc.

# BAUBEDARF ZÜRICH A G



*Eternit-Bedachungen, äussere Wandverkleidungen, Innenbau*

*Eternit-Installations- und Druck-Röhren, Garagen*

# ETERNIT NIEDERURNEN



**Terner & Chopard, Ingenieure**

Zürich, Bahnhofstrasse 72  
Tel. Selnau 83.25

## **Armierter Beton**

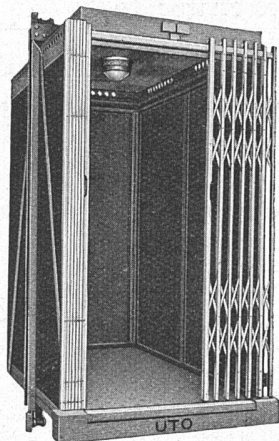
*Moderner Holzbau*

*Eisenkonstruktionen*

**UTO**

**Aufzug- und Kranfabrik A.G.  
Altstetten-Zürich**

Telephon  
Uto 53.10



Schutzmarke

Aufzugskabine für das Pfrundhaus der Stadt Zürich

**Elektrische Aufzüge** für jeden Zweck  
Modernste Ausführung

**Elektrische Flaschenzüge**  
Transportanlagen • Krane

**TÜRSCHÖNER  
AUS CELLULOID**

**EMIL SCHLUND**  
CELLULOIDWAREN-FABRIK  
ALTSTETTEN-ZÜRICH  
TELEPHON UTO 5009

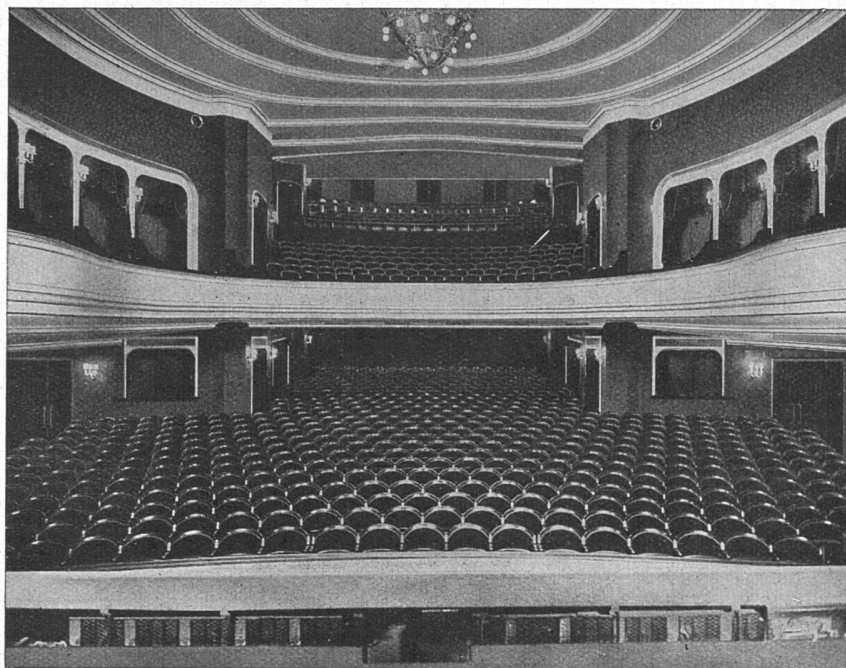
**ÜBERNAHME GANZER BAUTEN**

**J. H. Müller** *Centralheizungen  
als Spezialität*

**RÜTI (ZCH) TEL. 30 • ZÜRICH 1. BELLEVUE. TEL. HOTTINGEN 324 • CHUR. TEL. 160**



# A.-G. Möbelfabrik Horgen=Glarus in Horgen



Neues Schauspielhaus Zürich / 1000 Sitzplätze / Möbliert 1926

ERSTE SCHWEIZER SPEZIALFABRIK FÜR BESTUHLUNGEN ALLER ART

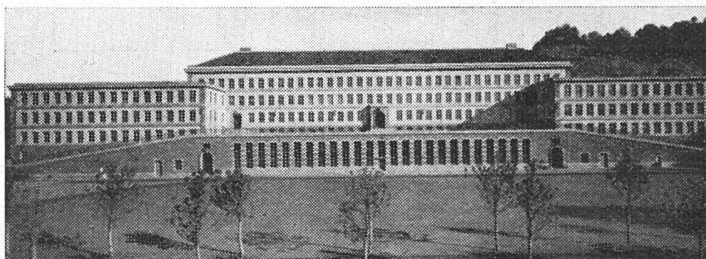
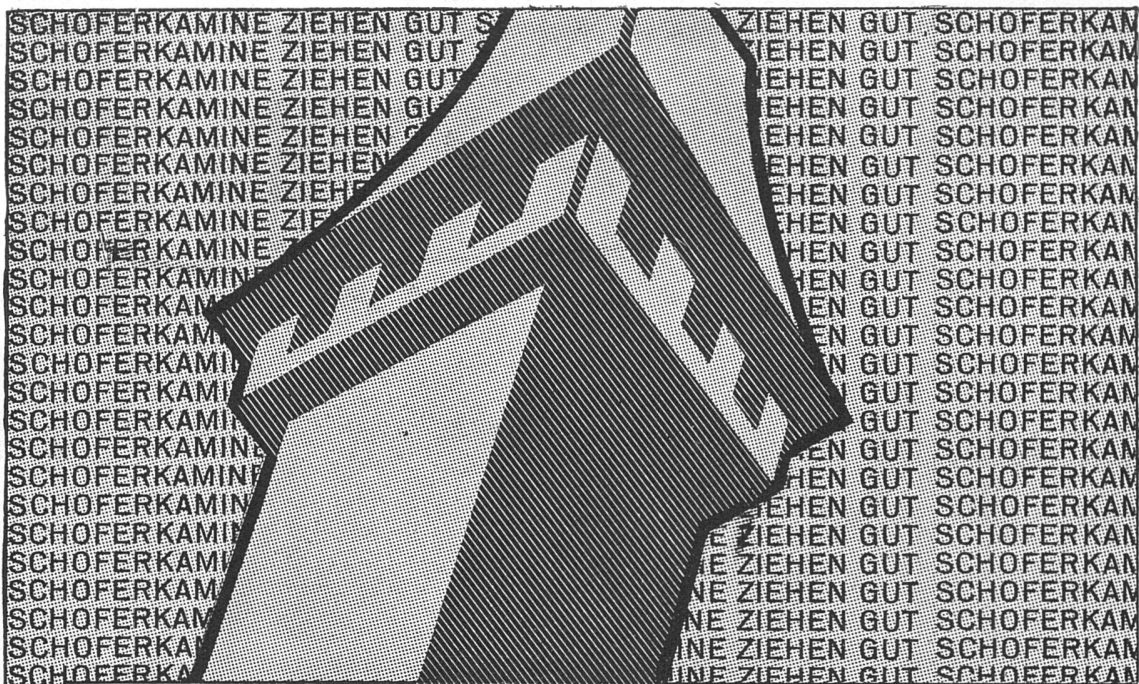
GEGEN: **KÄLTE**  
**WÄRME**  
**SCHALL**

**KORK** PLATTEN  
SCHALEN  
SCHROT

KORKSTEINWERKE A.-G.

**KÄPFNACH-HORGEN**

Berücksichtigen Sie die Inserenten Ihrer Zeitschrift



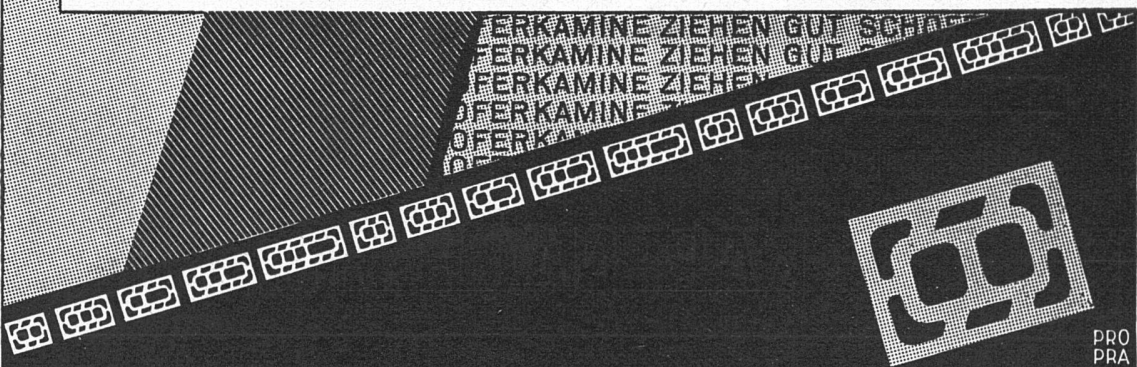
KANTONSSCHULE  
WINTERTHUR, AR-  
CHITEKTEN GEBR.  
PFISTER, ZÜRICH

## Schoferkamine in Grossbauten!

Fast alle Grossbauten, die in den letzten 10 Jahren erstellt wurden, haben Schoferkamine. Tadelloser Zug bei jeder Witterung, Ventilation von Lokalitäten, Platzersparnis und Zeitgewinn sind deren Vorteile. Rauchplage und kostspielige Reparaturen wie bei gemauerten Kaminen ausgeschlossen. Querschnitte für alle Bauten — vom Grossbau hinab zum Einfamilienhäuschen. Kostenlose, fachmännische Beratung durch das

## KAMINWERK·ALLSCHWIL

Ueber 200,000 Laufmeter Schoferkamine in den letzten 10 Jahren geliefert!



PRO  
PRA



# JURASIT

**Schweiz. Natur-Edelputz-Material**

für diverse Putzarten

bewährtes Produkt

Kunststein- und Vorsatzbeton-Materialien aller Sorten und Imitationen  
liefert die Vertrauensfirma

**Terrazzo- & Jurasit-Werke A.-G.**  
**Bärschwil**



Moderne Sachlichkeit beim Bau  
---- ist Ihre Devise. Sie bevor-  
zugen daher sicher den einfachen,  
motorlos-elektrischen

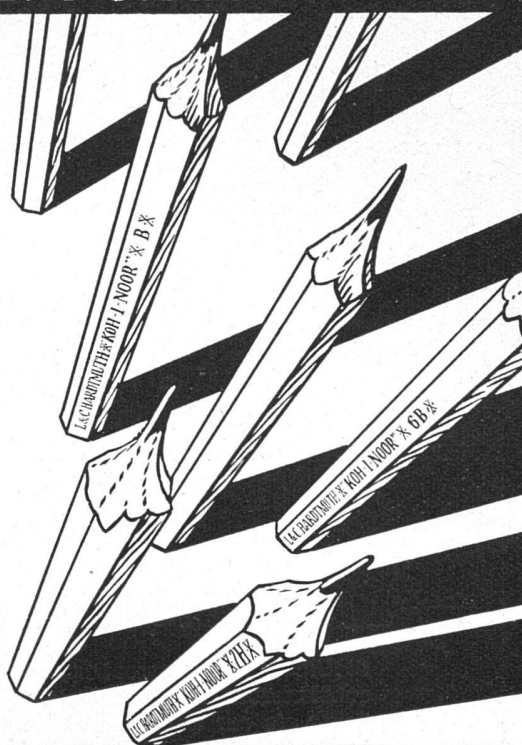
## **Electrolux Kühlschrank**

Wir machen Ihnen gerne Vor-  
schläge und Berechnungen

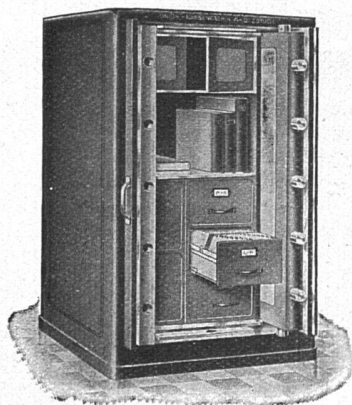
**Electrolux A.G., Zürich**

Paradeplatz 4 Abteilung: Kühlschränke Tel. Uto 2756/59

**L. & C. HARDTMUTH**



**KOH-I-NOOR**



## **Komplette Stahlkammern**

Panzertüren

Safes

Archivschränke

Bureau-Stahlmöbel

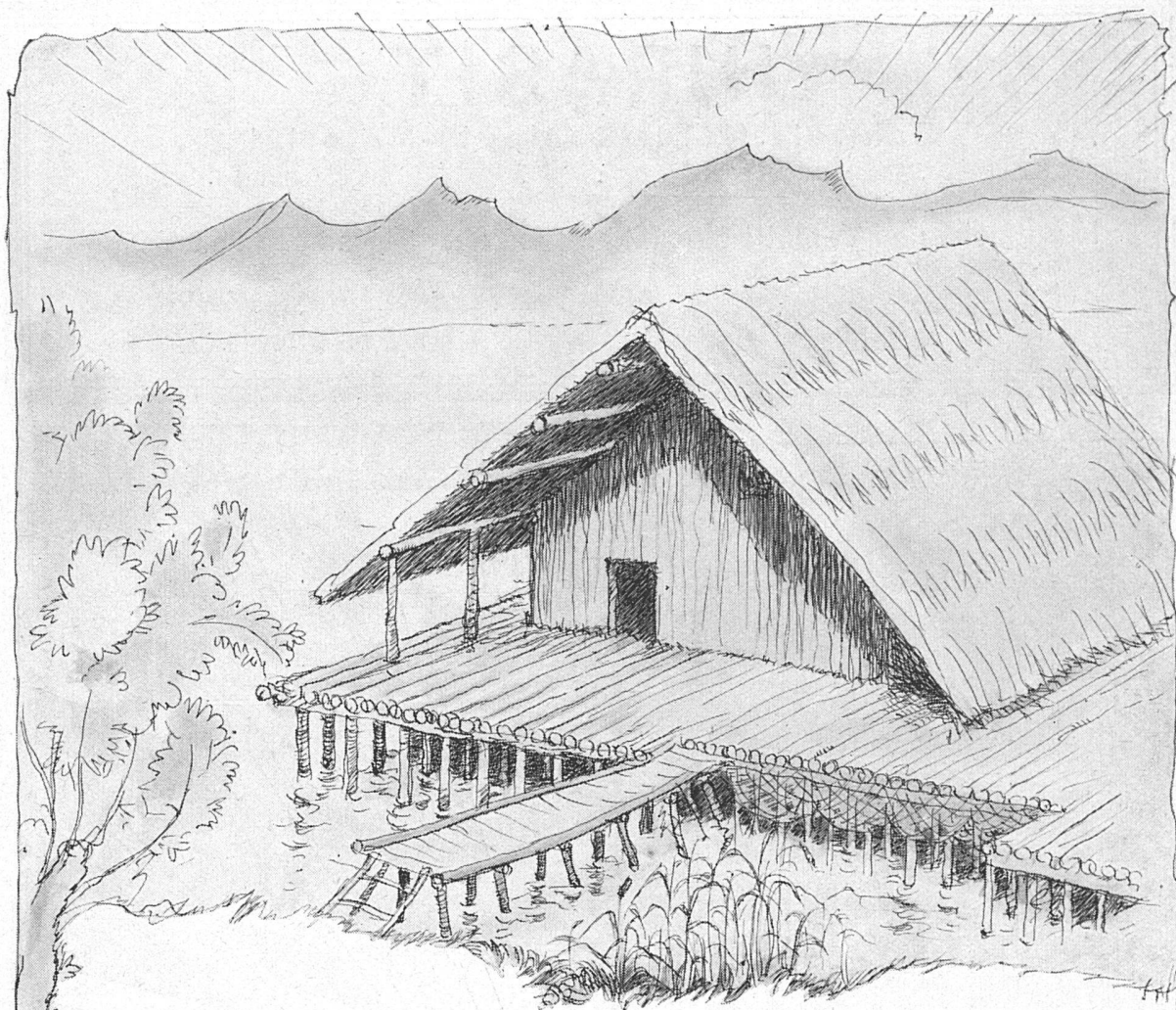
Eiserne Türen für jeden Zweck

**Union-Kassenfabrik A.-G., Zürich**

Gessnerallee 36 • Telephon Uto 17.58

Berücksichtigen Sie die Inserenten Ihrer Zeitschrift





## Am Anfang war das Dach---

Die Urbewohner unseres Landes hatten ein schützendes Dach über dem Kopf, lange bevor sie nur wagten, sich auf festem Lande anzusiedeln. Und dieses Dach, aus Binsen oder Schilfrohr, war nicht flach. Gesunder Menschenverstand sagte unsern Pfahlbauern, dass Regen und Schnee viel rascher von einem steilen Dach abgleiten, als von einem flachen. Jahrtausende hindurch hat sich denn auch das steile Dach als das einzig richtige für unser Klima erwiesen! Heute jedoch sind uns Propheten einer landesfremden Lehre erstanden, die da verkünden: «Steiles Dach? Überholte Sentimentalität! Sach-

lichkeit ist Trumpf — Flachdach das einzig wahre!» Diese Flachdach-Leute sind absolut im Recht, sobald sie uns, was wahre Sachlichkeit erfordert, auch ein Flachdach-Klima herzaubern können: Hitze, wenig Regen, kein Schnee — Afrika!



Können sie das, dann ein «herzliches Willkommen!» dem flachen Dach. Können sie es aber nicht, so bleibt das Flachdach, was es heute ist: eine kostspielige snobistische Sache, die das Bauen verteuert und zugleich verschlechtert.

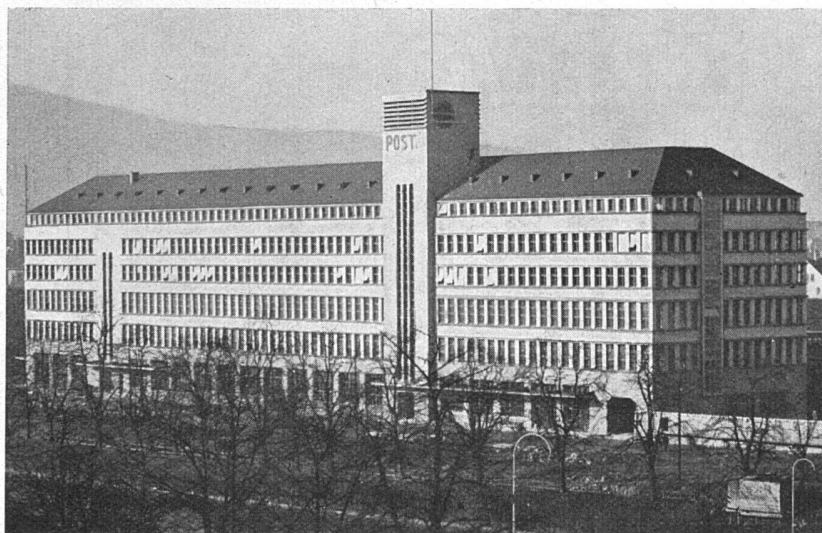
**Solange es bei uns während 6 Monaten regnet und schneit, ist das ZIEGELDACH das einzig richtige.**

# NEUE KOLLEKTION BREUHAUS TAPETEN

Die neuen Tapeten des bekannten Architekten sind seine ruhigste und sachlichste Leistung. Die Reihe der 180 delikat abgestimmten Blätter ohne ausgesprochene Musterung ist ein Genuss für jeden, der schöne Räume liebt. Lassen Sie sich diese Auswahl vörlegen. Beste Qualität.

**W. WIRZ-WIRZ AG** BASEL BERN GENÈVE LAUSANNE

## DIE NEUE SIHLPOST



### SIEBENMANN das Kriterium der voll- endeten Raumtunung

8 deutsche Reichspatente  
36 Hauptpatente

Allererste In- und  
Auslandreferenzen

Vertreten an allen  
kontinentalen und  
transkontinentalen Hauptorten

Sämtliche Lüftungstechnischen  
Anlagen, Tröcknereinrich-  
tungen, automatische Wind-  
haltungen, Lüfterhitzer, Fern-  
und Zentralregler, Elektro-  
ventilatoren, elektrische  
Temperaturmessanlagen usw.  
für das neue Sihlpostgebäude  
wurden entworfen und in un-  
geteiltem Los ausgeführt von  
der Firma

**ING. D. SIEBENMANN • BERN • KONSUMSTR. 4**

Eigene Ingenieurbureaux und Fabrikanlagen / Thermodynamik, Raumhygiene, Aerodynamik, Ventilatoren- und Apparatebau, Mechanik, Metallurgie, Galvanik, Elektrische Lichtbogen und Widerstandsschweißung, Versuchslokale





## Benzin im eigenen Tank!

Mit einer Brevo-Tankanlage können Sie Benzin en gros einkaufen — daher billiger. Sie haben eine genaue Kontrolle über Ihren Benzinverbrauch, sind jederzeit fahrbereit, Zeitverluste an den Straßentanks fallen dahin. Die weitem mannigfachen Vorteile erklärt Ihnen unser Prospekt A6 mit zahlreichen Photos über Brevo-Klein-Tankanlagen in Einfamilienhäusern.

**BREVO**  
Tankanlagen

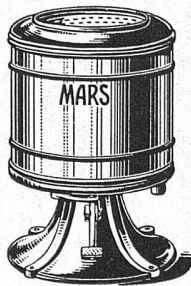
BREVO A.-G. für Explosions- und  
Feuerschutz, HORGEN (Zürich)  
baut feuersichere Tank-Anlagen für alle  
Zwecke und alle Flüssigkeiten.



# „MARS“

die beliebte Ausschwingmaschine  
mit und ohne Fussbremse

**Karl  
Schnitzler**  
Apparatebau  
Arbon



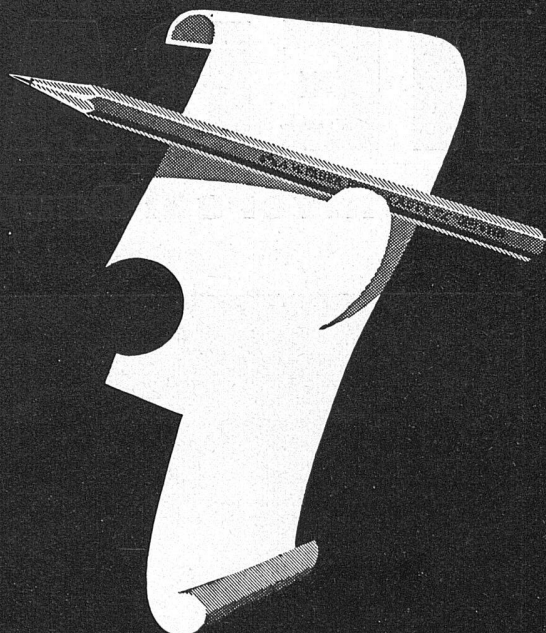
Weitere Spezialitäten:

Abtropfbrett „PROPER“

Ofenaufsatz „ARBONIA“

Sanitäts- und

Toilettespiegelschrank „HYGUS“



**„CASTELL“**

A.W. FABER

## EINFRIEDUNGEN

aus Holz, unter Druck mit heissem Teeröl imprägniert  
10 Jahre Garantie gegen Fäulnis  
Solid, geschmackvoll, billig

## HOLZPFLASTER

für Werkstätten, Remisen, Garagen, Plätze, Strassen



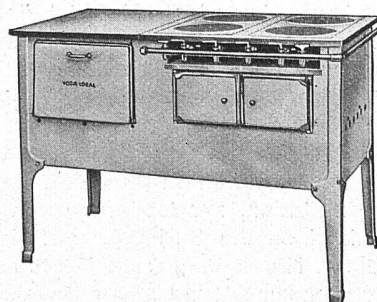
Telephon 46 / Telegramme: Teeröl

**BAHNSCHWELLEN  
UND HÖLZER FÜR BAHNBAU**

jeglicher Art / Imprägnierung mit Teeröl nach  
Vorschriften der S.B.B.

Der

## VOGA-Ideal Gasherd



vereinigt Sachlichkeit mit  
Oekonomie im Gasverbrauch

**H. Vogt-Gut A.-G.**  
Arbon

# HERAKLITH

**der Universal-Baustoff für Hotelbauten**



**Hotel „Beau Site“ in Chesières, Ct. Vaud, Seehöhe 1200 m**  
Zwischenwände aus 5 cm Heraklithplatten

Es gibt kaum ein anderes Material, das sich allen besonderen Anforderungen, die an einen Baustoff für die Hotelindustrie gestellt werden müssen, in so vollendeter Weise anpasst wie die hochisolierende, feuersichere Heraklithleichtbauplatte. Sie ist leicht, feuchtigkeits- und ungezieferabweisend, isoliert ausgezeichnet gegen Kälte, Wärme und Schall, trotz der geringen Wandstärke, die eine wirtschaftliche Auswertung der bebauten Fläche in jeder Beziehung gewährleistet. Ob nun ganze Objekte aus Heraklith erstellt wurden, ob man Aufstockungen und Mansardenausbauten in Heraklith-Bauweise durchführte oder ob Heraklith zum Einbau von Zwischenwänden, zur Isolierung von Massivmauern, Decken und Dächern, Kühlräumen oder Telefonkabinen diente, immer hat Heraklith seine hohe Qualität unter Beweis gestellt. Wer einmal mit Heraklith gebaut hat, ob Architekt, Bauunternehmer oder Bauherr, wird es immer wieder gern zur Lösung neuer Bauaufgaben heranziehen. — Bitte verlangen Sie die kostenlose Zusendung unserer interessanten Drucksachen. Besonders würde es uns freuen, wenn wir Sie auch in Spezialfragen, die Heraklith betreffen, objektiv und unverbindlich beraten dürften.

**Heraklith-Vertrieb Zürich, Glärnischstr. 35, Tel. Sel. 75.15**  
der Oe. Am. Magnesit A. G.

Heraklithplatten können durch alle grösseren Baumaterialien-Geschäfte bezogen werden.





Gegründet im Jahre 1889

# J.J. WEILENMANN • BAUMEISTER

Pflanzschulstrasse 29 ZÜRICH 4 Telefon Selnau 30.60  
übernimmt

## NEU- UND UMBAUTEN JEDER ART

Zement- und Eisenbetonarbeiten, Fassadenrenovationen, Reparaturen, Aufbrucharbeiten mit  
Ingersoll-Rand-Kompressor, Schwemmkanalisationsanschlüsse.

## DIE SCHWEIZERISCHE VOLKSBANK

MIT FR. 210 MILLIONEN STAMMKAPITAL  
UND RESERVEN

besorgt

durch ihre über die ganze Schweiz  
verbreiteten 66 Niederlassungen

sämtliche vorkommenden

**BANKGESCHÄFTE IM  
IN- UND AUSLANDE**

## J. Spiegel KÜHLSCHRANKFABRIK

Albisriederstr. 80 Tel. S. 14.44

**ZÜRICH**

**SPEZIALFABRIK**

für

**Kühlanlagen**

**Isolierungen, Kühlschränke**

**Büfetteinrichtungen**

**Gläserchränke**

**Spüleinrichtungen**

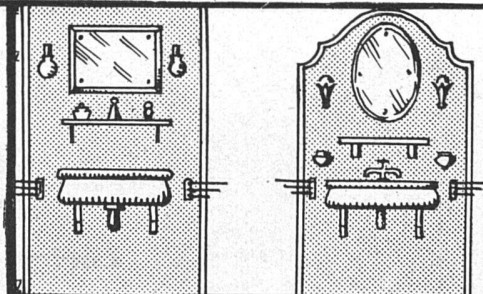
# Wigga

**PLATTEN**

der Wand-  
belag der  
Zukunft für

*Küchen, Badzimmer, Toiletten, Vestibüle  
etc. in modernen Farben, hygienisch,  
säurebeständig, solid u. abwaschbar*

**ISOLIERPLATTEN-FABRIK WIGGA A.G., REIDEN**



Verlangen Sie Prospekt Nr. 3



# GOLDENBOHM & CO. ZÜRICH 8

DUFOURSTR. 47 • TELEPHON HOTTINGEN 08.60

SPEZIALHAUS FÜR FEINE SANITÄRE INSTALLATIONEN  
NEUBAUTEN, UMÄNDERUNGEN UND REPARATUREN

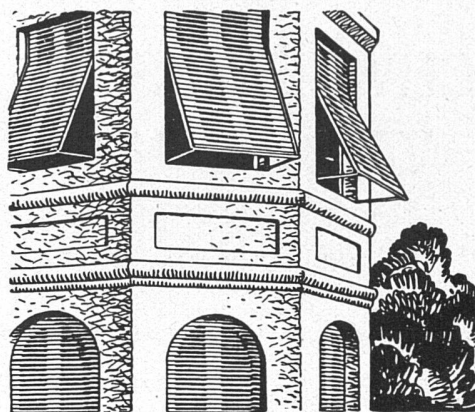
Teppiche  
Läufer  
Linoleum  
Vorhänge  
Stoffe  
Decken

Die Leistungsfähigkeit  
unseres Spezialgeschäfts  
gründet sich darauf, dass  
es eine praktisch uner-  
schöpfliche Auswahl  
bietet und dank seiner  
hohen Umsätze günstig  
einzukaufen, daher auch  
vorteilhaft zu liefern  
vermag.



Schuster & Co, Zürich, Bahnhofstrasse 18

St. Gallen, Multergasse 14

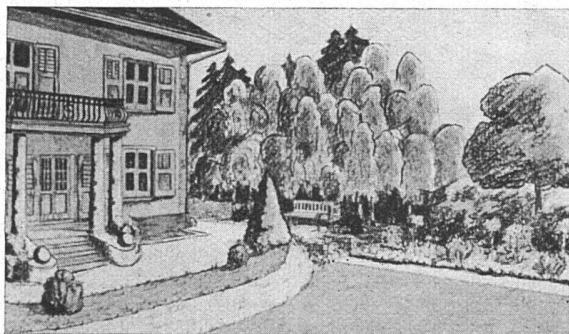


**Rollladenfabrik  
A. Grieser A. G., Aadorf**

liefert in vorzüglicher Konstruktion

Stahlwellblechrolladen, Holzrolladen, Rolllalousien  
Zugjalousien, Schaufensterrahmen in Eisen und Holz  
Marquisenanlagen und Sonnenstoren, Rollschutzwände  
Jalousie-Klappladen mit Beschlag

ZWEIGNIEDERLASSUNG ZÜRICH  
Telephon Selnau 7398 • Militärstrasse 108



GARTENANLAGEN  
TENNISPLÄTZE  
*Entwurf und Ausführung*

**J. SCHWITTER**  
*Kriens-Luzern*

**Schweizerische  
Mobiliar-Versicherungs-  
Gesellschaft**

Gegründet auf Gegenseitigkeit 1826



**Versicherungen  
gegen Brandschäden und  
Einbruchdiebstahl**

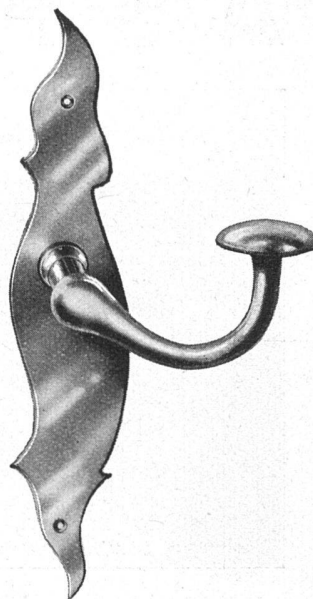
\*

Beteiligung der Mitglieder an den  
Betriebsüberschüssen

\*

**Agenten in allen Ortschaften**

**FEINE BESCHLÄGE**



**F. Bender.**

ZÜRICH OBERDORFSTRASSE

BESCHLÄGE WERKZEUGE TELEPHON 27 192

**HEINRICH LIER**

INGENIEUR

*Zürich, Badenerstrasse 440*

*Tel. Selnau 92.05*

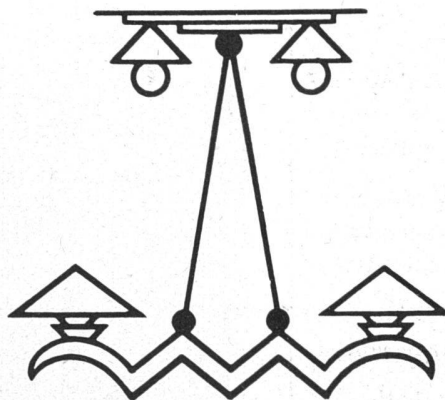
\*

**HEIZUNG  
UND  
LÜFTUNG**

\*

Projektierung und Ausführung von Heizungs- und  
Lüftungsanlagen jeden Systems und Umfangs

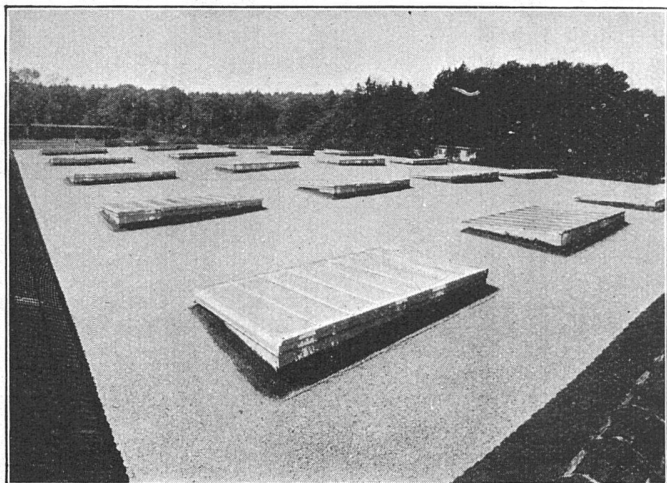
**F.&H.GRIEDER, SISSACH  
MÖBELFABRIK**



**SPEZIALISIERT AUF  
HOLZBELEUCHTUNGEN  
ALLER ART**



# ASPHALTOID



Flachbedachung  
in Renens zirka 900 m<sup>2</sup>  
abgedichtet mit  
ASPHALTOID-  
DACHGEWEBE  
elastisches Isolier- und  
Bedachungsmaterial

Verlangen Sie unsere ausführliche Druckschrift

**MEYNADIER & CIE., A.-G., ZÜRICH**



GESELLSCHAFT DER L. VON ROLL'SCHEN EISENWERKE  
FILIALE: **EISENWERK CLUS** KT. SOLOTHURN

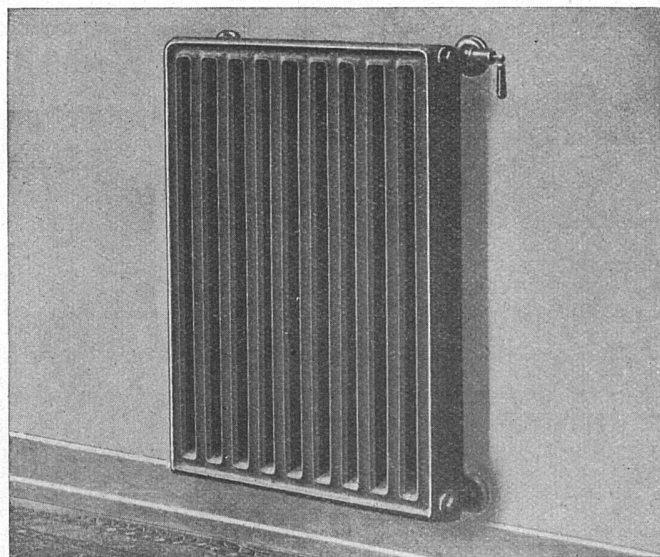


Radiator  
für freie  
Aufstellung

Wirksam,  
sauber und  
zweckmässig

Strahlung  
nach vorn

Luft-  
wärmende  
Rückseite



Beste  
Ausführung  
erfordert  
Wandfüsse  
und  
verdeckte  
Anschlüsse  
Spezialhahn  
(Oederlin)  
und  
Rücklauf-  
Ver-  
schraubung

**«COLUMBUS» SONDER-RADIATOR + Patent**