

Zeitschrift: Das Werk : Architektur und Kunst = L'oeuvre : architecture et art
Band: 17 (1930)
Heft: 7

Werbung

Nutzungsbedingungen

Die ETH-Bibliothek ist die Anbieterin der digitalisierten Zeitschriften auf E-Periodica. Sie besitzt keine Urheberrechte an den Zeitschriften und ist nicht verantwortlich für deren Inhalte. Die Rechte liegen in der Regel bei den Herausgebern beziehungsweise den externen Rechteinhabern. Das Veröffentlichen von Bildern in Print- und Online-Publikationen sowie auf Social Media-Kanälen oder Webseiten ist nur mit vorheriger Genehmigung der Rechteinhaber erlaubt. [Mehr erfahren](#)

Conditions d'utilisation

L'ETH Library est le fournisseur des revues numérisées. Elle ne détient aucun droit d'auteur sur les revues et n'est pas responsable de leur contenu. En règle générale, les droits sont détenus par les éditeurs ou les détenteurs de droits externes. La reproduction d'images dans des publications imprimées ou en ligne ainsi que sur des canaux de médias sociaux ou des sites web n'est autorisée qu'avec l'accord préalable des détenteurs des droits. [En savoir plus](#)

Terms of use

The ETH Library is the provider of the digitised journals. It does not own any copyrights to the journals and is not responsible for their content. The rights usually lie with the publishers or the external rights holders. Publishing images in print and online publications, as well as on social media channels or websites, is only permitted with the prior consent of the rights holders. [Find out more](#)

Download PDF: 15.01.2026

ETH-Bibliothek Zürich, E-Periodica, <https://www.e-periodica.ch>



Rauchlose Wohnung

unter Garantie schafft nur der Aufsatz KA=KA=WI

Der «Ka=Ka=Wi» ist heute der praktisch am besten zu verwendende und billigste Kamin-Aufsatz und bedeutet für jeden Baumeister die restlose Erfüllung einer einwandfreien und einfachen Kaminregulierung. In allen Fällen volle Garantie für anstandsloses Funktionieren jedes ordnungsgemäss erstellten und mit Ka=Ka=Wi bekrönten Kamins!

Verlangen Sie Prospekte und Aufklärung durch die alleinigen Fabrikanten:

W. CHRISTEN & CIE., Zementwarenfabrik Schänzli, BASEL

ORGELBAU A.G., WILLISAU

Neu- und Umbauten von Kirchen- und Konzertorgeln • Motoranlagen
Reinigungen und Stimmungen • Moderne Kirchenbestuhlungen

Prompte und gewissenhafte Ausführung grösserer Schreinerarbeiten / Verlangen Sie Offerten / Telephon Nr. 61

ROLLADEN

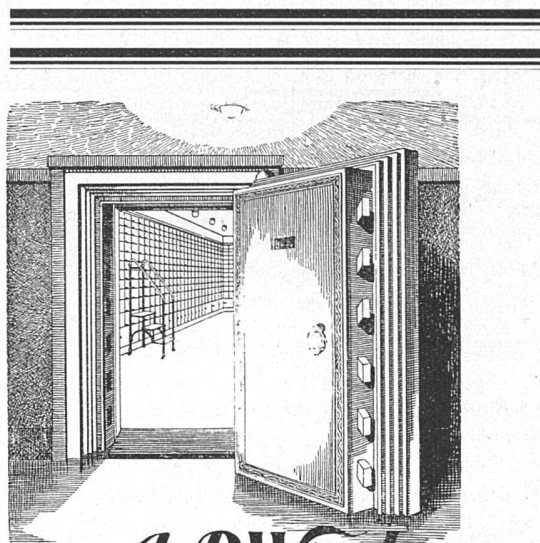


J. SUM RORSCHACH



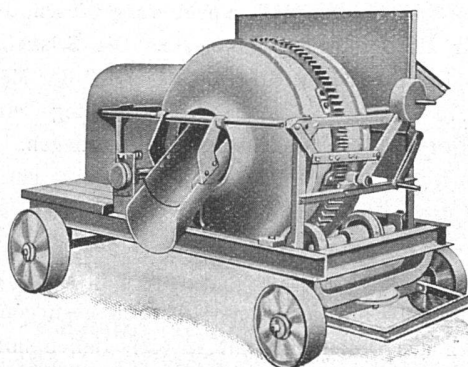
ROTHRISTER
ROHRMÖBEL

Otto Webers Wwe., Rothrist



A.&R. Wiedemar

BERN GEGRÜNDET 1862
GOLDENE MEDAILLE S.L.A.B. 1914
TRESORANLAGEN
SCHALTERKASSEN



Der

Klein-Schnell-Beton- und Mörtelmischer

Original Stirnimann, 100 u. 150 l., mit direkt gekuppeltem Benzin-Petrol-Motor, 2 bzw. 4 PS, Fabrikat Deutz, liegendes Modell, bietet dem Baumeister alles

In Miete und Kauf stets ab Lager lieferbar

FRANZ STIRNIMANN • OLTEN
BAUMASCHINEN • TELEPHON 285

Verzeichnis der ständigen Inserenten der Zeitschrift «Das Werk»

Bedachungen:

Dachpappen E. G., Bern
C. Gartenmann & Cie., Bern
Bernhard Hitz, Uster
Felix Binder, Holderstr. 10, Zürich
Hch. Fretz, Rotbuchstr. 1a, Zürich
Genossenschaft für Spengler-, Installations- und Dachdeckerarbeit, Zürich
Meynadier & Co. A.-G., Klausstr. 35, Zürich
Ziegel A.-G., Schweizergasse 6, Zürich

Beizarbeiten:

J. & P. Gsell, Krummgasse 8, Zürich

Beleuchtungskörper:

E. Weidmann & Cie., Basel
Ritter & Uhlmann A.-G., Basel
E. Sanzenbacher, Basel
«Hella», Bühlstr. 59, Bern
Broncewarenfabrik A.-G., Turgi
Baumann, Koelliker & Co. A. G., Füsslistr. 4, Zürich
Bemag, Bubenbergr. 10, Zürich
Paul Eberth & Co., Bahnhofstr. 26, Zürich
Emil Thoma, Werdmühleplatz 2, Zürich

Bildhauerei:

Ernst Haberer & Cie., Bern

Boiler:

Kummler & Matter A. G., Aarau
Fr. Sauter A.-G., Schorenweg, Basel, Tuggenerstrasse 3, Zürich
Therma A.-G., Schwanden
Benz & Co., Zürich 6

Bühnen-Einrichtungen und Dekorationen:

Alb. Isler, Theatermaler, Zürich

Brückenbau:

Buss A.-G., Basel
Conrad Zschokke A.-G., Döttingen

Dekorations- und Flachmalerei:

Ernst Haberer & Cie., Bern
E. Stettbacher, Wiesenstr. 14, Zürich

Drechserei

E. Weidmann & Cie., Basel

Edelputz:

Kaspar Winkler & Co., Altstetten-Zürich
Terrazzo & Jurasit-Werke A.-G., Bärschwil
Watproof-Werke A.-G., Bern
G. Hostettler & Co., Bern
Contex S. A., Genf
Hans Zimmerli, Hohlstr. 301, Zürich

Eisenbeton:

Terner & Chopard, Bahnhofstr. 72, Zürich

Eisen und Stahl:

Vereinigte Drahtwerke A. G., Biel

Eisenhochbau:

Buss A.-G., Basel

Eisenkonstruktionen:

Buss A.-G., Basel
Karl Zimmermann, Wasserwerkstr. 27, Bern
Conrad Zchokke A.-G., Döttingen
A.-G. der Eisen- und Stahlwerke Schaffhausen

Eiserne Fenster:

Buss A.-G., Basel

Eiserne Oberlichter für kittlose Verglasung:

Buss A.-G., Basel

Eiserne Türen und Tore:

Buss A.-G., Basel

Elektrische Energie:

Bernische Kraftwerke A. G., Bern

Elektrische Apparate:

A. G. Kummler & Matter, Aarau
Fr. Sauter A.-G., Schorenweg, Basel, Tuggenerstr. 3
Zürich

Therma A.-G., Schwanden

Fabrik elektr. Öfen und Kochherde, Sursee

Elektrische Licht- und Kraftanlagen:

Ritter & Uhlmann A. G., Klarastr. 4, Basel
Baumann, Koelliker & Co. A. G., Füsslistr. 4, Zürich
Kaegi & Egli, Stauffacherplatz, Zürich
Pfenninger & Co., Dubsstr. 36, Zürich
F. Wiethaus, Feldeggstr. 32, Zürich

Elektrische Kochherde und Öfen:

A. G. Kummler & Matter, Aarau
Senking-Verkaufsbüro, Walchestr. 34, Zürich

SONDERAUSSTELLUNG FÜR SACHLICHES WOHNEN

GEWERBEHALLE

ZÜRCHER KANTONALBANK ZÜRICH BAHNHOFSTRASSE 92



ROHRMÖBEL

zu Fabrikpreisen

Rohrindustrie Rheinfelden

KATALOGE



KAMER-HERBER & CO

Fensterfabrik

LUZERN



ROLLADEN

(Holz und Stahl)

für alle Zwecke

HARTMANN & CO.

Biel

Das Spezialgeschäft
für Bauarbeiten in

MARMOR und GRANIT

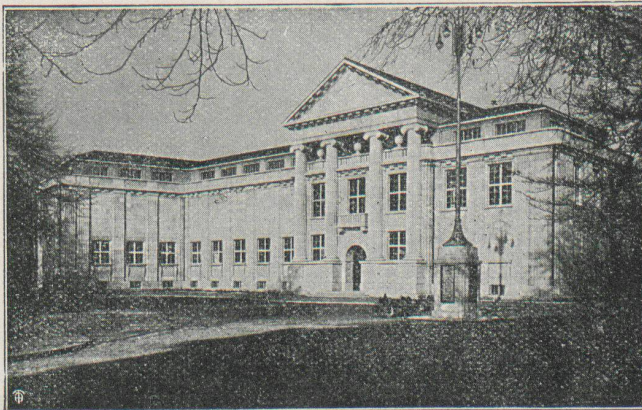
Alfred Schmidweber's Erben A. G.

Dietikon • Zürich

**FRETZ
FAHRPLAN**

Preis 80 Cts.

Subskribiert **Wasmuths Lexikon für Baukunst**



Laufener Kalk -steinbrüche

Steinhauerarbeiten von der einfachsten
bis zur feinsten Ausführung

Marmorarbeiten

Fassadenplatten, Boden- und Wandbeläge
in allen Steinmaterialien

CUENI & CIE • LAUFEN

Telephon 119

Museum Winterthur - Rittmeyer & Furrer, Architekten

Elektrische Kirchenheizungen:

A. G. Kümmler & Matter, Aarau

Escalatoren:

Otis Aufzugwerke, Zürich

Espagnoletten:

U. Schärer & Söhne, Münsingen (Bern)

Etagenheizung:

A.-G. Ofenfabrik Sursee in Sursee

Eternit:

Schweiz. Eternitwerke A.-G., Niederurnen

Euböolith-Fussböden:

Euböolithwerke A.-G., Olten

Fahnenfabrik:

Hutmacher-Schalch A. G., Bern

Farben:

Karl Bubenhofer, Gossau (St. Gallen)

S. A. Frazar A.-G., Zürich

Chr. Schmidt, Keim'sche Mineralfarben, Hafnerstrasse 49, Zürich

Ernst Stettbacher, Wiesenstr. 14, Zürich

Fahrtreppen:

Otis Aufzugwerke, Zürich

Fenster:

Kamer-Herber & Co., Neustadtstr. 24a, Luzern

Feuerlösch-Apparate:

Minimax-Gesellschaft, Zürich

Fittings (Röhrenverbindungsstücke):

Aktiengesellschaft der Eisen- und Stahlwerke vorm.
Georg Fischer, Schaffhausen

Flaschenzüge:

Uto A.-G., Altstetten-Zürich

Gartenanlagen:

J. Schweizer, Glarus

J. Bächtiger, Gossau (St. Gallen)

J. Schwitter, Kriens-Luzern

A. Vivell, Olten

A. Hoffmann, Unterengstringen

Otto Froebels Erben, Hofackerstr. 58, Zürich

Gebrüder Mertens, Jupiterstr. 1, Zürich

Gasherde:

A.-G. Ofenfabrik Sursee in Sursee

Benz & Co., Zürich 6

Senking-Verkaufsbüro, Walchestr. 34, Zürich

Gerüste:

Gerüstgesellschaft A.-G., Steinwiesstr. 86, Zürich

Gesundheitstechnische Anlagen:

Benz & Co., Zürich 6

Gips und Stukkatur:

Fritz Grob, Drahtzugstr. 8, Zürich

Glas-Dachbau:

Walther & Müller, Bern

Glas-Oberlichter:

Rob. Looser & Cie., Badenerstr. 41, Zürich

Glocken:

Glockengiesserei Rüetschi A.-G., Aarau

Gummi:

Walter Naef & Co. & H. Speckers Wwe. A.-G., Zürich

Gusseisen:

Gesellschaft der L. von Roll'schen Eisenwerke, Clus

Gesellschaft der L. von Roll'schen Eisenwerke,
Gerlafingen

Aktiengesellschaft der Ofenfabrik Sursee, Sursee

Heisswasser-Apparate:

Fr. Sauter A.-G., Schorenweg, Basel, Tuggenerstrasse 3, Zürich

Fabrik elektr. Oefen und Kochherde, Sursee

Benz & Co., Zürich 6

Senking-Verkaufsbüro, Walchestr. 34, Zürich

Heizungen, elektrische:

Fabrik elektr. Oefen und Kochherde, Sursee

E. Egli, Scheuchzerstr. 44, Zürich

Heizungsanlagen:

Moeri & Co., St. Karlistr. 15, Luzern

Lehmann & Cie., Bern, Zofingen,

St. Gallen, Lugano

Joh. Müller, Rüti-Zürich

A.-G. der Ofenfabrik Sursee in Sursee

Installationswerke A. G., Winterthur, Rorschach, Zürich

Gebr. Sulzer A. G., Winterthur

Gustav Bodmer & Co., Holbeinstr. 22, Zürich

Fritz Lang & Cie., Manessestr. 190, Zürich

Heinrich Lier, Badenerstr. 440, Zürich

Gebr. Lincke A. G., Ausstellungsstr. 25, Zürich

Strebelwerk G. m. b. H., Torgasse 2, Zürich

Herde:

A.-G. Ofenfabrik Sursee in Sursee

Senking-Verkaufsbüro, Walchestr. 34, Zürich

Holz, konserviertes:

Schweiz. Gesellschaft für Holzkonservierung A. G.,
Zofingen

Hotelküchenanlagen:

Aktiengesellschaft der Ofenfabrik Sursee, Sursee

Senking-Verkaufsbüro, Walchestr. 34, Zürich

Isolierungen:

Sté Commerciale des Bois & Placages S.A., Renens

Isolierplattenfabrik Wigga A.-G., Reiden-Luzern

Meynadier & Co. A.-G., Zürich

Ingenieur-Bureaus:

E. O. Knecht, Seefeldstr. 27, Zürich

E. Rathgeb, Stampfenbachstr. 69, Zürich

Wilh. Stäubli, Zurlindenstr. 115, Zürich

Terner & Chopard, Bahnhofstr. 72, Zürich

Installationen:

Genossenschaft für Spengler-, Installations- und
Dachdeckerarbeit, Zürich

Lehmann & Co., Seefeldstr. 80, Zürich

Jalousieladen:

W. Baumann, Horgen

Kälte-Maschinen:

Audiffren Singrün Kälte-Maschinen A.-G., Basel

A.-G. der Maschinenfabrik Escher, Wyss & Co., Zürich

Kamine:

Kaminwerk Allschwil, Allschwil

Baukontor A. G., Verkaufsbureau der Kaminwerke

Allschwil A. G., Bundesgasse 20, Bern

Vulkan-Kaminwerk, Oerlikon

Ziegel A.-G., Schweizergasse 6, Zürich

Schluss folgt in nächster Nummer



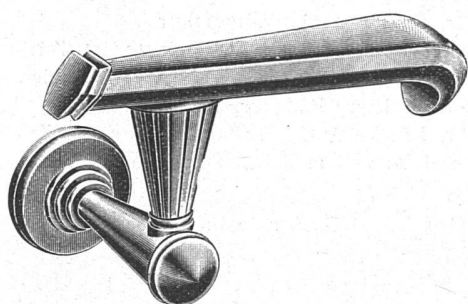
TENNISPLÄTZE

NEUANLAGEN UND UMBAUTEN
nach bestbewährtem Spezialverfahren. Neue
patentierete Färbung grün oder rot. Kostenvor-
anschläge unverbindlich.

BRUNO WEBER & SOHN, BASEL

TELEPHON SAFRAN 20.31

7 TENNISPLÄTZE DES T. C. HIRZBRUNNEN, BASEL; ERSTELLT 1926



FEINE BESCHLÄGE

F. Bender.

ZÜRICH OBERDORFSTRASSE

TELEPHON HOTTINGEN 7192

Kunsthalle Bern

Die Stelle des

Sekretärs

wird hiermit zur Besetzung ausgeschrieben. Aus-
kunft über die Anstellungsverhältnisse erteilt
der unterzeichnete Präsident. Dahin sind eben-
falls die Anmeldungen erbeten bis 15. September
a. c. Persönliche Vorstellung ist nur auf Ein-
ladung hin erwünscht.

Für den Verein Kunsthalle Bern

Der Präsident: Dr. H. Müller-Schürch
Hirschengraben 9, Bern

Bern, Juli 1930

WASMUTHS

Lexikon der Baukunst

Unter Stichworten alphabetisch geordnet folgende Gebiete:

Baugeschichte und Theorie / Bautechnik und Bau-
stoffkunde / Städtebau und Wohnungswesen / Bau-
recht und Bauwirtschaft / Gebäudekunde

Erster Band erschienen!

FRETZ & WASMUTH VERLAG ZÜRICH

Hoch- und Tiefbau

Offizielles Organ des Schweizerischen Baumeisterverbandes

Orientiert

über alle wirtschaftlichen und technischen Fragen des Baugewerbes

Uebernimmt kostenlos

sämtliche Ausschreibungen von Bauarbeiten und Lieferungen und ist ein

Vorzügliches Insertionsorgan

infolge seiner Verbreitung bei Baubehörden, Architekten, Technischen Bureaux und
Baugeschäften der ganzen deutschen, französischen und italienischen Schweiz.

Redaktion und Administration

Zürich Beethovenstr. 38 / Tel. Seilau 77.10

WIE DER SCHWEIZER-SPIEGEL ENTSTEHT

(Nr. 1)



Einer unserer Reporter interviewt einen Restaurateur

Der Schweizer-Spiegel wäre nicht die Zeitschrift, die er ist, wenn sich seine Redaktoren und Mitarbeiter begnügen würden, unter den einlaufenden Manuskripten eine Auswahl zu treffen. Die Initiative für $\frac{3}{4}$ aller Beiträge geht von der Redaktion aus.

Der Schweizer-Spiegel ist an jedem Kiosk erhältlich
Abonnementspreis für 3 Monate Fr. 3.80

Schweizer-Spiegel-Verlag, Storchengasse 16, Zürich

E i n e S e n s a t i o n !



D a s g e w a l t i g e F r o n t b u c h

Benito Mussolini

Mein Kriegstagebuch

übersetzt von E. C. Conte-Corti

250 Seiten und 8 Bilder, Leinen RM. 6.50

Wenige einfache Soldaten wird es geben, die im Weltkrieg die Energie und Möglichkeit hatten, ihre Erlebnisse im vordersten Schützengraben Tag für Tag festzuhalten. Zu ihnen gehörte Mussolini, der bei Kriegsausbruch als gewöhnlicher Soldat einrückte. Wir erleben mit ihm Tage, Wochen, Monate in den Gräben der Kärntner Front, dann seinen Abmarsch auf den heissesten Boden, den vielumstrittenen Karst. Dort wird er schwer verwundet. Sein Krankenzimmer im Feldspital trug noch mehr dazu bei, dass er, durch seine Zeitung schon in ganz Italien bekannt, neuerdings in aller Mund kam und durch seine Haltung, die er mit der eigenen Person für seine Ueberzeugung zu tragen entschlossen war, auch dem grössten politischen Gegner imponierte. Einfach und schmucklos, ohne Sensations- und Popularitätshascherei ist das Werk doch ein Dokument, dessen Sinn und unvergänglicher Wert darin beruht, dass der Verfasser damals noch nicht ahnte, welche Rolle er einst im Leben seines geliebten Volkes spielen sollte. Das Tagebuch gestattet einen tiefen Blick in die innerste Wesensart jener kraftvollen Persönlichkeit, die heute die Geschicke Italiens leitet und darüber hinaus in Europa, ja in der ganzen Welt ein fest und klar umschriebenes, politisches und wirtschaftliches Programm versinnbildlicht.

Amalthea-Verlag · Zürich · Leipzig · Wien

INSTALLATIONS-WERKE A.G.

RORSCHACH · WINTERTHUR · ZÜRICH

*Ausführung von elektr. Fussbank-Kirchenheizungen
Zentralheizungen, Dampfheizungen aller Systeme, Warmwasser-
bereitungen, Gas- und Wasserversorgungen*

ISOLIERSTEINE

AT. 111111

Rasch, billig, warm



Ziegel A.G. Zürich

J. Schmidheiny & Co. Heerbrugg (St. Gallen)

EUBÖOLITH-FUSSBÖDEN

bestens bewährt für Fabriken, Geschäftshäuser, Schulen, Spitäler, Bureaux, mit und ohne Korkisolierung

EUBÖOLITH-LINOLEUM-UNTERLAGEN

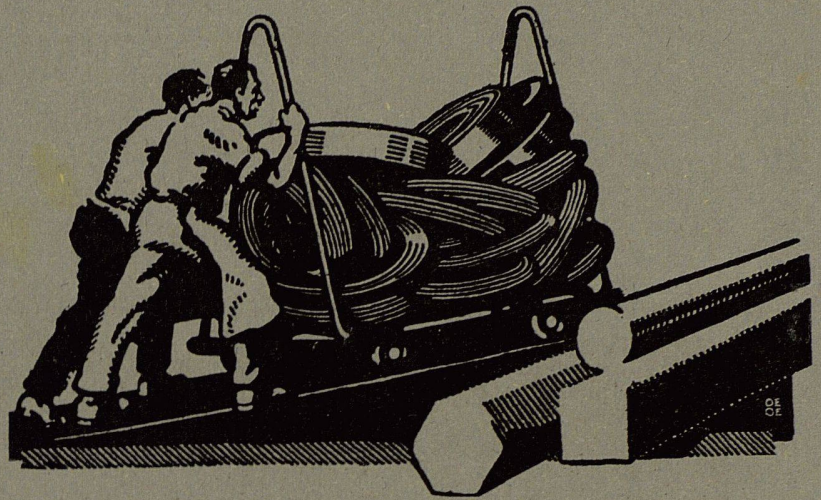
BIMSBETON UND KORKBIMSBETON + PATENT Nr. 134018

als Unterlagen für Linoleum, Parkett, Teppiche etc.

PILOKOLLAN

Maschinenbefestigung ohne Schrauben und Bolzen

EUBÖOLITHWERKE A.G., OLTEN



EISEN UND STAHL

blank und präzise gezogen, rund, vierkant, sechskant und andere Profile • Spezialqualitäten für Schraubenfabrikation und Fassondreherei
Blanke Stahlwellen, komprimiert oder abgedreht • Blankgewalztes Bandeisen und Bandstahl, bis zu 350 mm Breite • Verpackungs-Bandeisen

VEREINIGTE DRAHTWERKE A.G. BIEL