

Zeitschrift: Das Werk : Architektur und Kunst = L'oeuvre : architecture et art
Band: 17 (1930)
Heft: 7

Werbung

Nutzungsbedingungen

Die ETH-Bibliothek ist die Anbieterin der digitalisierten Zeitschriften auf E-Periodica. Sie besitzt keine Urheberrechte an den Zeitschriften und ist nicht verantwortlich für deren Inhalte. Die Rechte liegen in der Regel bei den Herausgebern beziehungsweise den externen Rechteinhabern. Das Veröffentlichen von Bildern in Print- und Online-Publikationen sowie auf Social Media-Kanälen oder Webseiten ist nur mit vorheriger Genehmigung der Rechteinhaber erlaubt. [Mehr erfahren](#)

Conditions d'utilisation

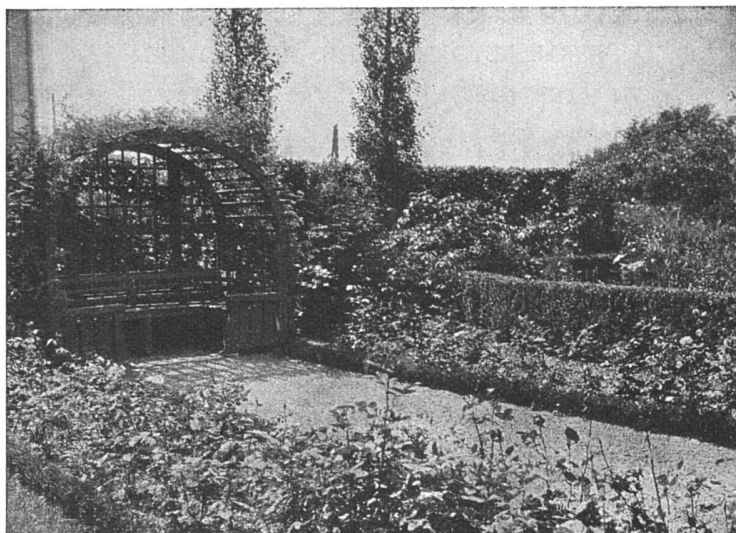
L'ETH Library est le fournisseur des revues numérisées. Elle ne détient aucun droit d'auteur sur les revues et n'est pas responsable de leur contenu. En règle générale, les droits sont détenus par les éditeurs ou les détenteurs de droits externes. La reproduction d'images dans des publications imprimées ou en ligne ainsi que sur des canaux de médias sociaux ou des sites web n'est autorisée qu'avec l'accord préalable des détenteurs des droits. [En savoir plus](#)

Terms of use

The ETH Library is the provider of the digitised journals. It does not own any copyrights to the journals and is not responsible for their content. The rights usually lie with the publishers or the external rights holders. Publishing images in print and online publications, as well as on social media channels or websites, is only permitted with the prior consent of the rights holders. [Find out more](#)

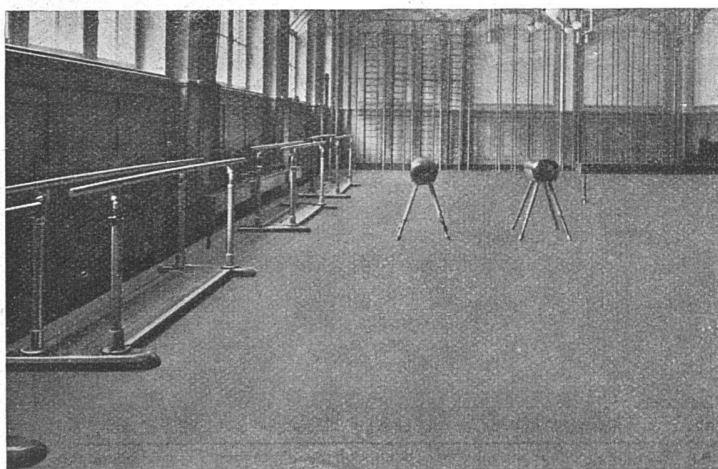
Download PDF: 23.02.2026

ETH-Bibliothek Zürich, E-Periodica, <https://www.e-periodica.ch>



GARTEN-ANLAGEN

GEBRÜDER MERTENS / ZÜRICH 7



GIUBIASCO-KORK-LINOLEUM IN EINER TURNHALLE

Der Turnhallen-Bodenbelag

ist ein wichtiges Turngerät geworden. Das Boden-
turnen muss auf einem sauberen, elastischen
Belag geübt werden können, ohne dass, z. B. bei
rhythmischen Uebungen, ein unangenehmes Kälte-
gefühl für den Körper entsteht. Unser Kork-
linoleum, in Verbindung mit Korkment, gestaltet
den Fussboden zur idealen Turn- und Sportfläche.

DER SCHWEIZER BAUKATALOG 1930

enthält auf Seiten 132—135 interessante Angaben:

Linoleum-Sorten
Linoleum-Qualitäten
Linoleum-Lieferanten
Linoleum-Preise

Fachtechnische Literatur durch die

LINOLEUM AKTIENGESELLSCHAFT
GIUBIASCO
VERKAUFSZENTRALE BASEL

ZENTRALHEIZUNGSFABRIK LEHMANN & CIE

VORM. ALTORFER, LEHMANN & CIE.

BERN / ZOFINGEN / ST. GALLEN / LUZERN

ZENTRALHEIZUNGEN ALLER SYSTEME · SANITÄRE ANLAGEN

Feuer- und explosionssichere Benzintankanlagen

A U T O R Ê V E



Lichtpaus-Apparate
Lichtpaus-Papiere
Planspiral-

Vorrichtung
zum Aufbewahren
von Plänen jeder
Grösse

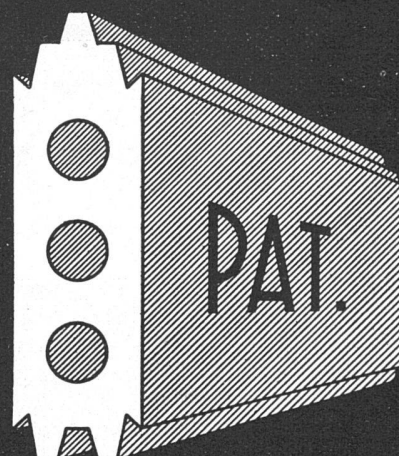
Zeichen-
maschinen

Zeichentische

Verlangen Sie ausführliche Prospekte

GEBRÜDER
SCHOLL
POSTSTRASSE 3 · ZÜRICH

GIPS-UNION



ZWISCHENWANDPLATTEN

A.G. ZÜRICH

TENNIS
und

**SPORT
PLÄTZE**

ADOLF VIVELL OLTEN

vormals J. Bienz Tennisbau Basel

Ausführung im
In- und Ausland

Unübertroffenes
System

Eigene Mergel-
grube

AUSSTELLUNGS-KALENDER

ORT	LOKAL	WERKE	DATUM
Aarau	Gewerbemuseum		
Basel	Gewerbemuseum	Die Kultur eines Naturvolkes (Sammlung Dr. E. Paravicini auf den Salomonsinseln) Max Beckmann	} bis 20. Juli 2.—31. August
	Kunsthalle		
	Kupferstichkabinett Pro Arte Robert Klingele, Münsterberg 8	Bilder alter Meister — Schweizer Kunst des 19. und 20. Jahrh. Verkaufsstelle der Ortsgruppe Basel des S. W. B.	ständig ständig
Bern	Kunsthalle	Aquarelle, Graphik, Zeichnungen schweizerischer Künstler Bernier: Boehlen, Howald, Lauterburg, Surbek u. a.	20. Juli b. 17. Aug. 24. Aug. b. 20. Sept.
	Gewerbemuseum	Wanderausstellung des SWB	im September
	Gutekunst und Klipstein Amthausgasse 16	Goth. Schuh, sein graphisches Werk	bis 15. Juli
Fribourg	Musée des Arts et Métiers		
Genf	Musée Rath	Exposition Municipale des Beaux-Arts	14 juin au 17 août
	Musée d'Art et d'Histoire		
Luzern	Kunstmuseum	A. Blanchet, H. Berger, E. Martin, P. Baud Wanderausstellung des S. W. B. (Kunstgewerbe)	6.—26. Juli 3.—24. August
Schaffhausen	Konvikt, Klosterstrasse		
	Betz-Wirth, Ringkengässchen beim Herrenacker	Verkaufsstelle des Schweiz. Werkbundes	ständig
St. Gallen	Museum	Kl. Fehrlin, U. W. Fries, A. Herzog, Fanny Schlatter, W. Wahrenberger	} 5. Juli b. 17. Aug.
Winterthur	Kunstmuseum	J. J. Biedermann Das Pferd in der Kunst	im September Okt./November
	Gewerbemuseum	Neue Hauswirtschaft	10. Aug. b. 14. Sept.
	P. Gachnang-Knupper Stadthausstrasse 51	Verkaufsstelle des Schweiz. Werkbundes	ständig
Zürich	Kunstgewerbemuseum	Ausstellung „Wertpapiere“	20. Juli b. 17. Aug.
	Kunsthaus	Schweizer Malerei 1910—1930	29. Juni b. 24. Aug.
	Kupferstichkabinett der E. T. H.	Kupferstichsammlung der Eidg. Techn. Hochschule. Geöffnet bei freiem Eintritt, Wochentags von 2-5, Sonntags von 11-12 Uhr Farbige Trachtenbilder von schweizerischen Künstlern aus der Zeit 1780—1850	} 28. Juni b. 31. Aug.
	Galerie Aktuaryus	Alfred Kubin; A. Mühlegg, Zürich Graphik französischer Romantiker, u. a. Bardey, Lyon	8.—31. Juli 4.—25. Aug. ab 20. Mai
	Galerie Forter Hechtplatz 1	Ferdinand Hodler, Graphik	
	Atelier Hartung Stadthausquai 1	Ausstellung der Ortsgruppe Zürich des S. W. B.	ständig
	Atelier Rüttschi, Arch. B. S. A. Steinwiesstr. 70, H. 23.27	Hochbau — Innenausbau — Umbau — Möbel — Klubsessel	ständige Verkaufs- ausstellung
	Haus zur Spindel Talstrasse 18	Ständige Verkaufs-Ausstellung von Arbeiten des Schweizer Kunstgewerbes und der Schweizer Heimindustrie	} ständig
	Kunstsalon Wolfensberger Bederstrasse 109	Wechselnde Ausstellungen schweizerischer und ausländischer Künstler: Gemälde, Zeichnungen, Aquarelle, Original-Graphik Geöffnet 9—12 und 2—5 Uhr, Sonntags 10—12 Uhr	

LUXFER

ROB. LOOSER & CIE, ZÜRICH