

Zeitschrift: Das Werk : Architektur und Kunst = L'oeuvre : architecture et art
Band: 17 (1930)
Heft: 7

Werbung

Nutzungsbedingungen

Die ETH-Bibliothek ist die Anbieterin der digitalisierten Zeitschriften auf E-Periodica. Sie besitzt keine Urheberrechte an den Zeitschriften und ist nicht verantwortlich für deren Inhalte. Die Rechte liegen in der Regel bei den Herausgebern beziehungsweise den externen Rechteinhabern. Das Veröffentlichen von Bildern in Print- und Online-Publikationen sowie auf Social Media-Kanälen oder Webseiten ist nur mit vorheriger Genehmigung der Rechteinhaber erlaubt. [Mehr erfahren](#)

Conditions d'utilisation

L'ETH Library est le fournisseur des revues numérisées. Elle ne détient aucun droit d'auteur sur les revues et n'est pas responsable de leur contenu. En règle générale, les droits sont détenus par les éditeurs ou les détenteurs de droits externes. La reproduction d'images dans des publications imprimées ou en ligne ainsi que sur des canaux de médias sociaux ou des sites web n'est autorisée qu'avec l'accord préalable des détenteurs des droits. [En savoir plus](#)

Terms of use

The ETH Library is the provider of the digitised journals. It does not own any copyrights to the journals and is not responsible for their content. The rights usually lie with the publishers or the external rights holders. Publishing images in print and online publications, as well as on social media channels or websites, is only permitted with the prior consent of the rights holders. [Find out more](#)

Download PDF: 23.02.2026

ETH-Bibliothek Zürich, E-Periodica, <https://www.e-periodica.ch>

Die Korksteinfabrik von

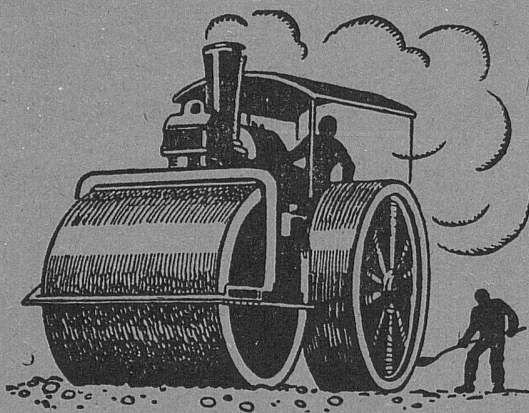
Wanner & Co. A.-G., Horgen

fabriziert und empfiehlt

Dilatit-Korksteinplatten

als vorzügliches Isoliermittel für

Kühlanlagen und Hochbauten



WALZARBEITEN

MIT UND OHNE MATERIALLIEFERUNG

Bogenpflaster • Stampfasphalt • Oberflächenteerungen
Gussasphalt • Walzenvermietungen • Mexpfaltbeläge
Pflastersteine • Teermakadambeläge • Nacoviabeläge
Strassenwalzungen • Bitumuls - Kalt - Spramexierungen

SCHWEIZERISCHE STUAG STRASSENBAU-UNTERNEHMUNG A. G.

ALPNACH

Bahnhofplatz
Telephon 7

BERN

Laupenstr. 8
Tel. Bollw. 34.33

ZÜRICH

Steinwiesstr. 40
Tel. Hott. 43.81

LAUSANNE

Rue D'Etraz 20
Téléphone 22.028

OLTEN

Römerstr. 14
Telephon 7.88

BASEL

Rheinländerstr. 3
Tel. Safran 23.90

CHUR

Unt. Bahnhofstr. 230-31
Telephon 147

AARAU

Igelweid 22
Telephon 16.33

BIEL

Neuengasse 6
Telephon 20.77

SITTEN

Rue du Midi
Telephon 4.61

LUGANO

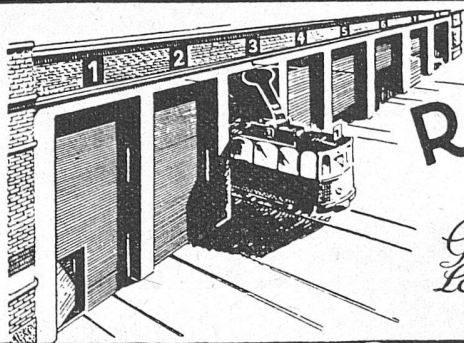
Corso Pestalozzi 5
Telephon 11.58

NEUCHÂTEL

Rue St-Honoré 7
Téléphone 9.98

FRAUENFELD

Sägestrasse
Telephon 7.11



PRO
FRA

ROLLTORE

AUS HOLZ

*für
Garagen Remisen,
Lagerhallen sind solid
und isolieren gut*

Wilh. Baumann Rolladenfabrik Horgen

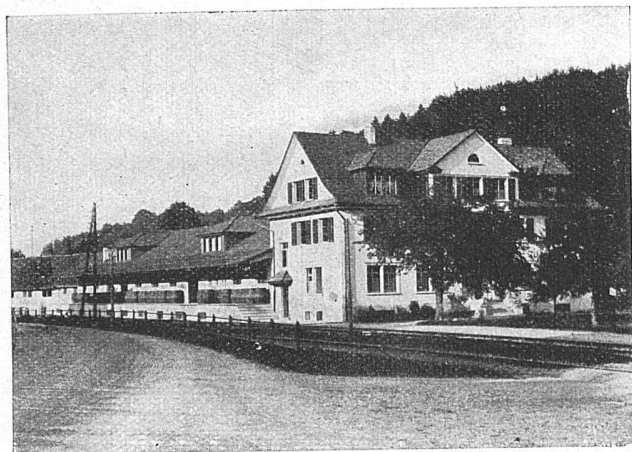
Geflammte Großfliesen

25×25 und 30×30 cm in 5 Farbtönen

das schönste Material für Boden- und Wandbeläge

Monumentale Wirkung, natürliche Schönheit

BAUBEDARF ZÜRICH $\frac{A}{G}$



Eternit-Bedachungen, äussere Wandverkleidungen, Innenbau

Eternit-Installations- und Druck-Röhren, Garagen

ETERNIT NIEDERURNEN

Berücksichtigen Sie die Inserenten Ihrer Zeitschrift

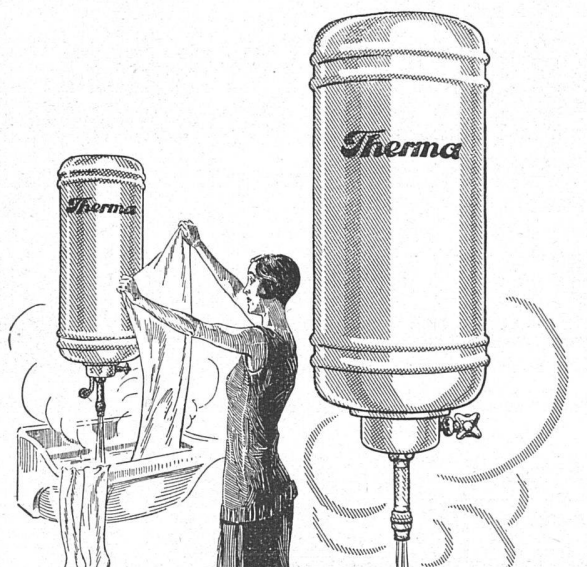
Terner & Chopard, Ingenieure

Zürich, Bahnhofstrasse 72
Tel. Selnau 83.25

Armierter Beton

Moderner Holzbau

Eisenkonstruktionen



Therma-Boiler

Hält ununterbrochen für Sie heisses Wasser bereit.

Er braucht keine Wartung
und keine Kontrolle.

Sie haben nur den Hahn zu drehen!

Erhältlich bei sämtlichen Elektrizitätswerken und Installationsfirmen.

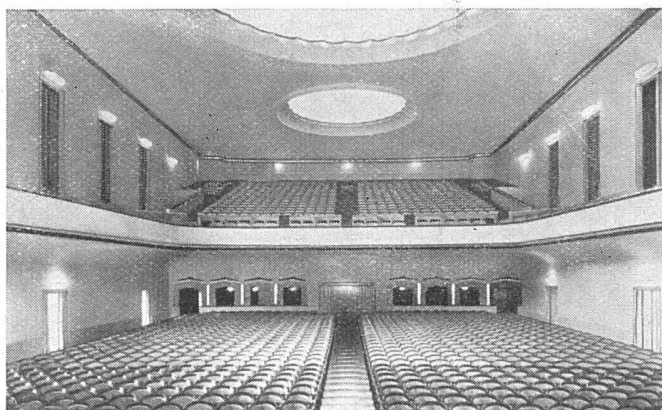
Therma-A.G. Schwanden St.



ÜBERNAHME GANZER BAUTEN

Joh. Meili Centralheizungen
als Spezialität
RÜTI (ZCH) TEL. 30 • ZÜRICH 1. BELLEVUE. TEL. HOTTINGEN 324 • CHUR. TEL. 160

AG. MÖBELFABRIK HORGEN-GLARUS IN HORGEN



Kino Apollo Zürich • Ausgeführt 1928 • 2000 Sitzplätze

**ERSTE SCHWEIZER
SPEZIALFABRIK FÜR BESTUHLUNGEN ALLER ART**

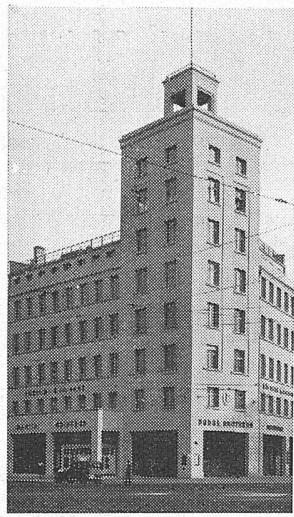
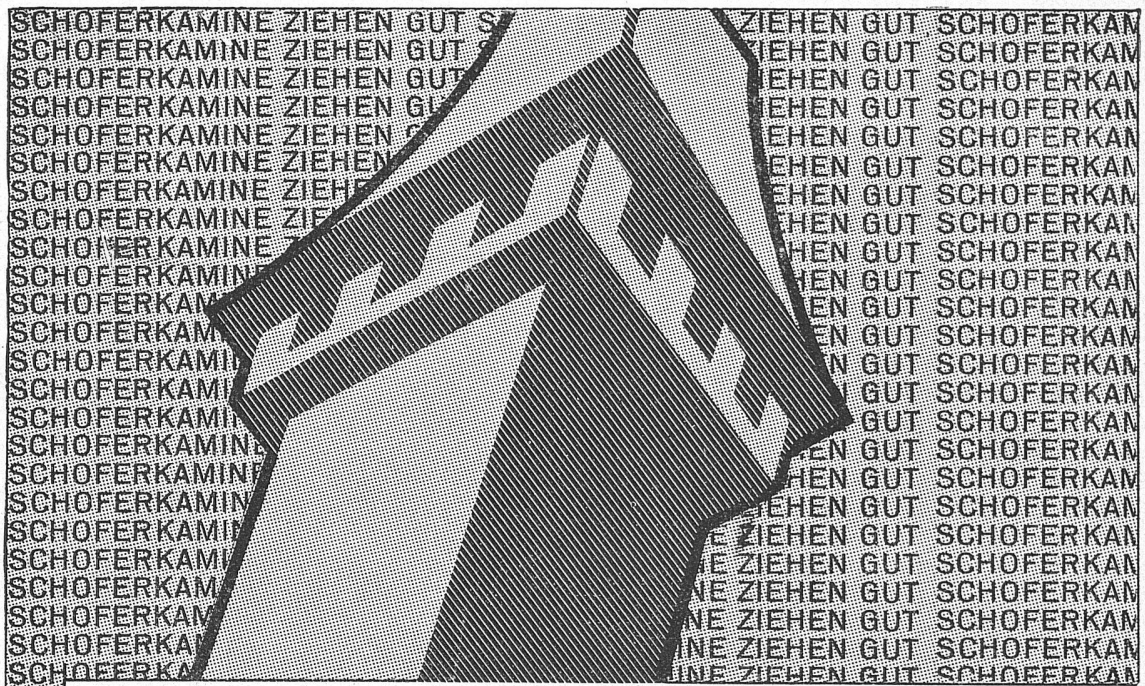
GEGEN: **KÄLTE
WÄRME
SCHALL**

KORK PLATTEN
SCHALEN
SCHROT

KORKSTEINWERKE A.-G.

KÄPFNACH-HORGEN

Berücksichtigen Sie die Inserenten Ihrer Zeitschrift



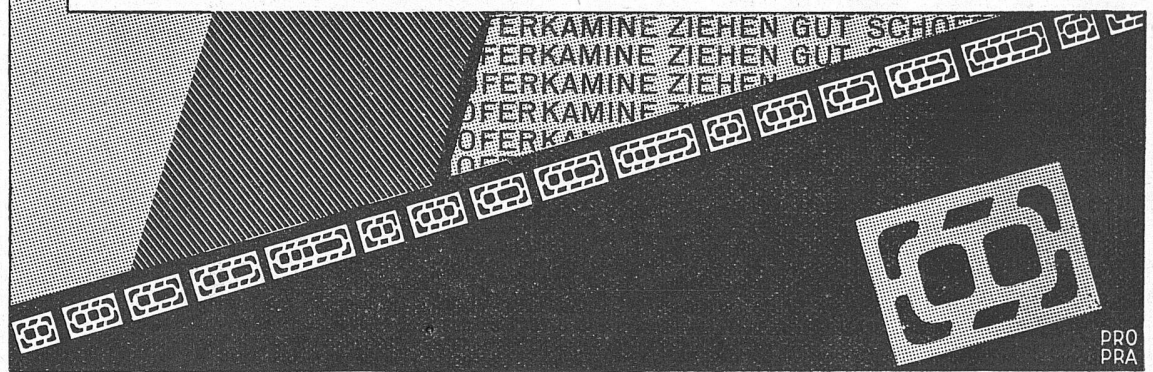
TURMHAUS AESCHENPLATZ
EIGENTUM DER BALOISE
ARCHITEKTEN E. & P. VISCHER
BASEL

Ein markanter Bau mit Schoferkaminen

Fast alle markanten schweizerischen Grossbauten der letzten Jahre haben Schoferkamine. Rauchabzug bei jeder Witterung tadellos. Grosse Platzersparnis. Versetzen leicht und rasch. Erstellungskosten nicht teurer als beim gemauerten Kamin. Querschnitte für alle Bauten – vom Einfamilienhaus bis zum Hochhaus. Kostenlose Beratung durch das

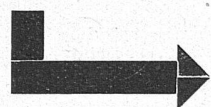
KAMINWERK·ALLSCHWIL

Ueber 200,000 Laufmeter Schoferkamine in den letzten 10 Jahren geliefert!



PRO
PRA

Zika



mit

Bitumitekt

ausgeführt.

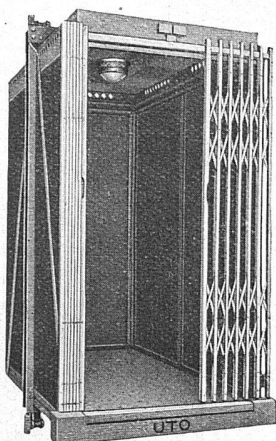
FRICK-GLASS, ALTSTETTEN-ZÜRICH

Spezialhaus für Bedachungs- und Isoliermaterial

UTO

Aufzug- und Kranfabrik A.G.
Altstetten-Zürich

Telephon
Uto 53.10



Schutzmarke

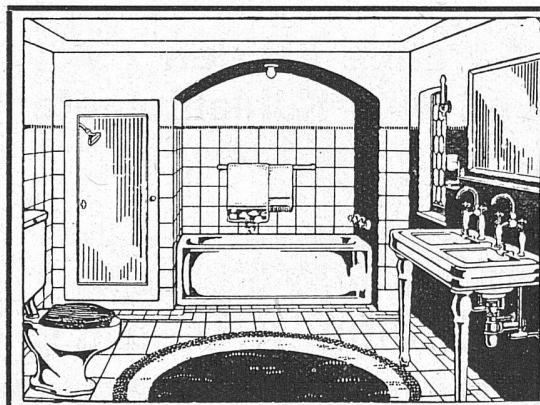
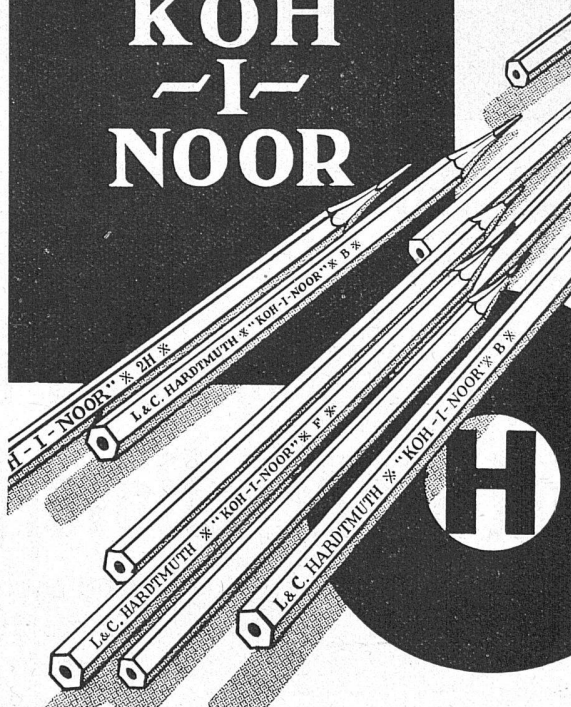
Aufzugskabine für das Pfrundhaus der Stadt Zürich

Elektrische Aufzüge für jeden Zweck
Modernste Ausführung

Elektrische Flaschenzüge

Transportanlagen • Krane

L. & C. HARDTMUTH KOH -I- NOOR



TROESCH & CO.

AKTIENGESELLSCHAFT

ZÜRICH · BERN · ANTWERPEN

*

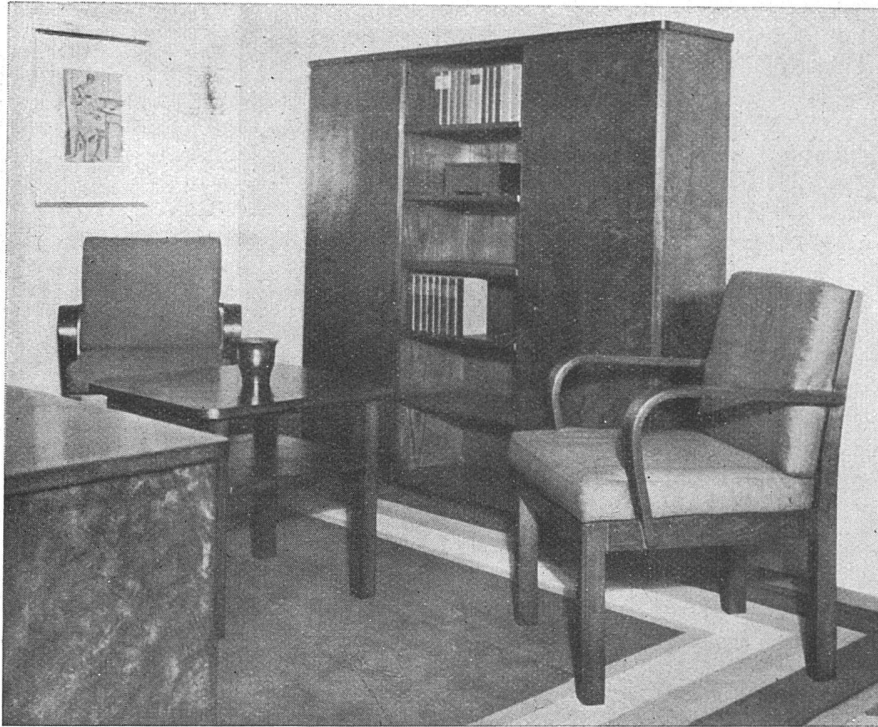
*Fabrik sanitärer
Apparate*

*

PERMANENTE MUSTER-AUSSTELLUNGEN

Berücksichtigen Sie die Inserenten Ihrer Zeitschrift

V



**WERKSTÄTTEN FÜR
MÖBEL- UND
BAUSCHREINEREI**

**WOHNUNGS-
EINRICHTUNG
EINZELMÖBEL
VOLLSTÄNDIGER
INNENAUSBAU
VERTÄFERUNGEN
FENSTER
TÜREN**

**AUSSTELLUNG
IN DER FABRIK**

FRÄNKEL & VOELLMY A.G.
BASEL • ROSENALSTRASSE 51

Kühlanlagen und Kühlschränke mit Brown Boveri A-S Kühlautomat

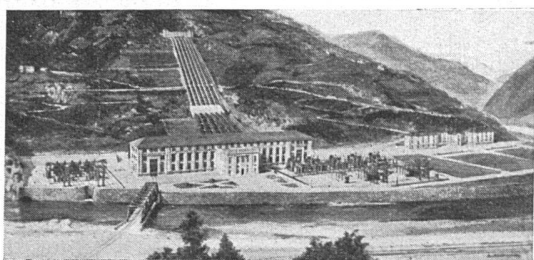
sind anerkanntermassen die besten. Sie werden auf Grund 20jähriger Erfahrung gebaut, stets mit den jüngsten Vervollkommnungen versehen und daher von Gewerbe, Industrie und Wissenschaft bevorzugt

**20jährige Garantie für den
Brown Boveri A-S Kühlautomaten**

Verlangen

Sie bitte, vollständig unverbindlich für Sie, unsere kostenlose Mitarbeit an der Projektierung von Kühlanlagen

Audiffren Singrün Kälte-Maschinen A.G., Basel



**Società Idroelettrica
dell' Isarco, Torino**
Centrale de Cardano (Italie)

La plus grande usine hydroélectrique d'Europe:

5 générateurs à 45 000 chevaux
3 " à 14 000 "

Toutes les installations tant celles de ventilation que celles de protection ont été fournies et installées par la maison

Ing. D. Siebenmann, Berne (Suisse)
Konsumstrasse 4

"CASTELL"



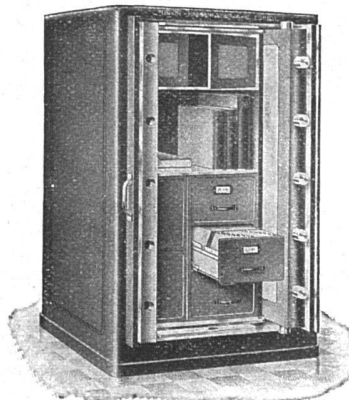
BLEISTIFTE
KOPIERSTIFTE
TINTENSTIFTE
FARBSTIFTE
WINKEL
MASSSTÄBE
PRÄZISIONS-
RECHENSTÄBE

**WELTBEKANNT
DURCH IHRE QUALITÄT**

**VORTEILHAFTESTE
BEZUGSQUELLE FÜR**
Espagnoletten
Solide & bequemste
FENSTER, TÜREN
und
JALOUSIEVERSCHLÜSSE
*Kurze Lieferfrist
genau passende
Ausführung. Verlg.
Sie Offerte von:*

REKLAME
ZAUGG
LUGANO

U. SCHARER & SÖHNE,
BAUBESCHLÄGEFABRIK
MÜNSINGEN (BERN)



AKTENSCHRANK

mit automatischen Einschiebetüren

+ Patent Nr. 123694

STAHLMÖBEL

UNION-KASSENFABRIK A.-G.

Spezialfabrik für modernen Kassen- und Tresorbau
ZÜRICH • GESSNERALLEE 36

ELEKTRISCHE UNTERNEHMUNGEN

G. PFENNINGER & CO
TEL. S. 29.30 ZÜRICH 3



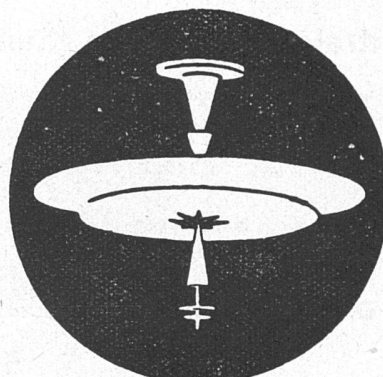
Moderne Sachlichkeit beim Bau
---- ist Ihre Devise. Sie bevor-
zugen daher sicher den einfachen,
motorlos-elektrischen

Electrolux Kühlschrank

Wir machen Ihnen gerne Vor-
schläge und Berechnungen

Electrolux A.G., Zürich

Paradeplatz 4 Abteilung: Kühlschränke Tel. Uto 2756/59



EMIL THOMA
WERDMÜHLEPLATZ 2
ZÜRICH

ATELIER APARTER BELEUCHTUNGSKÖRPER
IN BRONCE, SCHMIEDEISEN, ALABASTER U. HOLZ

KUNSTGEWERBLICHE METALLARBEITEN
IN JEDER AUSFÜHRUNG, WIE: GARDEROBEN
SCHALTERANLAGEN, SCHRIFTEN, HEIZKÖRPER-
VERKLEIDUNGEN, CHEMINÉE-GARNITUREN ETC.
NACH EIGENEN UND ERHALTENEN ENTWÜRFEN

EIGENES FACHGEMÄSSES ZEICHEN-ATELIER

JAKOB SCHERRER

Bleicherweg 26 • Zürich 2 • Telefon Uto 2371

SPENGLEREI • QUALITÄTSARBEITEN

Ausführung sämtlicher Spenglerarbeiten am neuen Aufnahmegebäude
Zürich-Enge und an den Perrondächern Zürich-Wiedikon

KITTLOSE VERGLASUNGEN

nach eigenem bewährtem System mit Bleibanden



FORMSCHÖNE MÖBEL
UND WOHLNISCHE RÄUME

J. KELLER & CIE
ZÜRICH, PETERSTR. 16

WIR FABRIZIEREN
SEIT 1861 IN EIGENEN WERKSTÄTTEN

Beziehen Sie sich bitte stets auf »Das Werk«

IX

A. Werner-Graf
WINTERTHUR

**BODEN- UND
WANDPLATTEN-
BELÄGE**

erstellt durch erstklassiges
Legerpersonal

KUNSTGLASURPLATTEN
WANDBRUNNEN
BAUKERAMIK



Kleiderschränke
FÜR VERWALTUNGEN, SCHULEN, FABRIKEN
KEMPF & CO
HERISAU

**TANK-
ANLAGEN**

für Benzin und Oel

nach amtlichen Vorschriften



Bureau: Albisrieden • Telephon Selnau 92.26
Offerte unverbindlich • Beratung kostenlos

**BACHMANN
& KLEINER**

AKTIENGESSELLSCHAFT

OERLIKON

Spezialfabrik für den
Bau elektro-thermischer Apparate und Anlagen

*Elektrische Wand- und Stehboiler
jeder Grösse*

Haushaltungsherde

Grossküchenanlagen

Grossbäckereiöfen

Heizöfen

Kirchenheizungen

Heizkörper jeder Art

für Industrie und Gewerbe

Verlangen Sie bitte Prospekte und Offerten

X

Berücksichtigen Sie die Inserenten Ihrer Zeitschrift

das haus simmen in der woba

wird einen mittelpunkt der basler wohnungs-ausstellung bilden.

es ist ausschliesslich mit simmen-möbeln ausgestattet und mit den

letzten technischen neuerungen in bezug auf beläge und wand-

bekleidungen versehen. das simmen-haus mit seinen zehn modern

eingerichteten zimmern ist ein

beispiel gesunder und ge-

pflegter wohnkultur

ab 1.november: simmen-möbel auch in zürich.

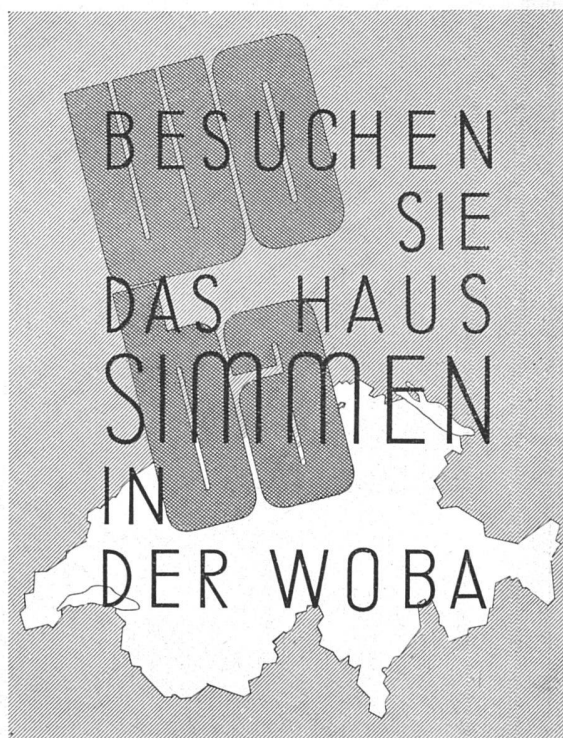
in der zentralen lage der neuen city zürichs,

im grossangelegten geschäftshaus „zum

schmidhof“, zeigen wir ab 1.november ganze

wohnungseinrichtungen und einzelmöbel der

sonderklasse simmen.



traugott simmen & co. ag brugg lausanne zürich

5 Vertrauens Häuser

für den Architekten

IN LINOLEUM

INLAID

MASCHINEN- UND

ORIENTTEPPICHEN



Hans Hassler & Co a.g. Aarau
H. Rüeegg-Perry a.g. Zürich
J. Hallensleben a.g. Luzern
Bossart & Co a.g. Bern
Giroud s.a. Lausanne



Nächtliches Intermezzo . . .

Sein Heim möcht' jeder ruhig und still,
Zu End' ist's heut' mit dem Idyll.
Es klingt - weil mit Ersatz man baut! -
Das Menschlichste unmenschlich laut.
Da hörst du's schwatzen, schnarchen,
flöten - -

Ein Radio ist nicht vonnöten!
Und jeder denkt: Ich halt's nicht aus,
Ich ziehe um ins
Backsteinhaus

HASSLER & CO TERRASIT

BIEL

Güterstr. 27 / Telefon 4025

BERN

Bogenschützenstrasse 1
Telephon Bollwerk 2002

Zentralheizungen

Wärme-
technische
Anlagen

ist ein farbiger Trocken-
mörtel, der als gebrauchsfertige Mischung in verschiedenen Tönungen und Körnungen geliefert wird für

**Kratzputz
Kellenwurf
Besenwurf
Steinputz**

Bei fachgemässer Verarbeitung Garantie für Licht- und Wetterbeständigkeit

ALLEINFABRIKANT

HANS ZIMMERLI • ZÜRICH 4

Mineral-Mahlwerke • Eglistr. 16 • Tel. Selnau 70.59



GESELLSCHAFT DER L. VON ROLL'SCHEN EISENWERKE
FILIALE: **EISENWERK CLUS** KT. SOLOTHURN

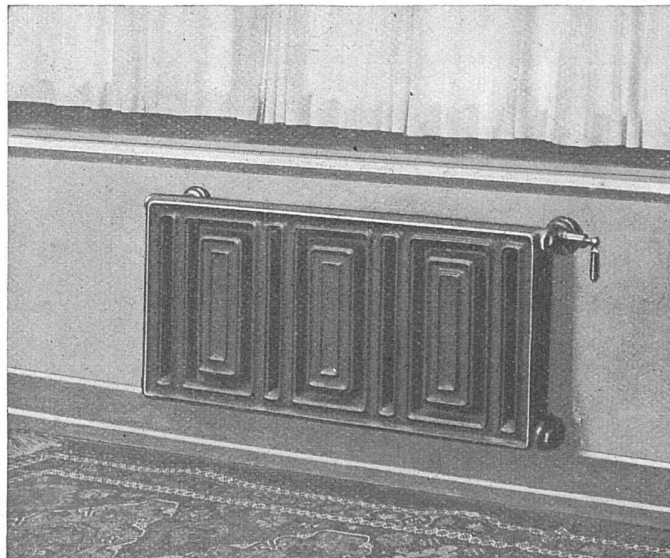


Radiator
für freie
Aufstellung

Wirksam,
sauber und
zweckmässig

Strahlung
nach vorn

Luft-
wärmende
Rückseite



Beste
Ausführung
erfordert
Wandfüsse
und
verdeckte
Anschlüsse
Spezialhahn
(Oederlin)
und
Rücklauf-
Ver-
schraubung

«**COLUMBUS**» SONDER-RADIATOR + Patent