

Zeitschrift: Das Werk : Architektur und Kunst = L'oeuvre : architecture et art
Band: 17 (1930)
Heft: 6

Werbung

Nutzungsbedingungen

Die ETH-Bibliothek ist die Anbieterin der digitalisierten Zeitschriften auf E-Periodica. Sie besitzt keine Urheberrechte an den Zeitschriften und ist nicht verantwortlich für deren Inhalte. Die Rechte liegen in der Regel bei den Herausgebern beziehungsweise den externen Rechteinhabern. Das Veröffentlichen von Bildern in Print- und Online-Publikationen sowie auf Social Media-Kanälen oder Webseiten ist nur mit vorheriger Genehmigung der Rechteinhaber erlaubt. [Mehr erfahren](#)

Conditions d'utilisation

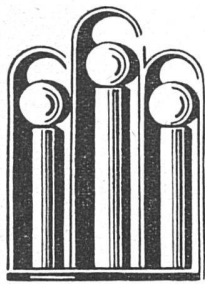
L'ETH Library est le fournisseur des revues numérisées. Elle ne détient aucun droit d'auteur sur les revues et n'est pas responsable de leur contenu. En règle générale, les droits sont détenus par les éditeurs ou les détenteurs de droits externes. La reproduction d'images dans des publications imprimées ou en ligne ainsi que sur des canaux de médias sociaux ou des sites web n'est autorisée qu'avec l'accord préalable des détenteurs des droits. [En savoir plus](#)

Terms of use

The ETH Library is the provider of the digitised journals. It does not own any copyrights to the journals and is not responsible for their content. The rights usually lie with the publishers or the external rights holders. Publishing images in print and online publications, as well as on social media channels or websites, is only permitted with the prior consent of the rights holders. [Find out more](#)

Download PDF: 09.01.2026

ETH-Bibliothek Zürich, E-Periodica, <https://www.e-periodica.ch>



BEMAG

**BELEUCHTUNGS- & METALLINDUSTRIE A.G.
ZÜRICH**

BUBENBERGSTRASSE 10
TEL. UTO 7620 UND 7621

UNSERE ERZEUGNISSE ZEICHNEN SICH AUS DURCH

**GUTE KONSTRUKTION
GEDIEGENE AUSFÜHRUNG
UND SACHLICHE FORM**

AUSSER BELEUCHTUNGSKÖRPER FABRI-
ZIEREN WIR SÄMTLICHE METALLARBEITEN
FÜR BAULICHE ZWECKE • ENTWÜRFE MIT
KOSTENVORSCHLÄGEN WERDEN IN KUR-
ZER ZEIT UNVERBINDLICH AUSGEFÜHRT

Zellenbeton



**Der vorzüglich isolierende
Leichtbeton gegen Kälte,
Wärme und Schall**

Drucksachen und nähere Auskunft auf Wunsch

Favre & Cie. Zürich 2 | Kander Kies & Sand

Tel. Selnau 33.21

Ostschweiz

A.-G.

THUN - Tel. 513

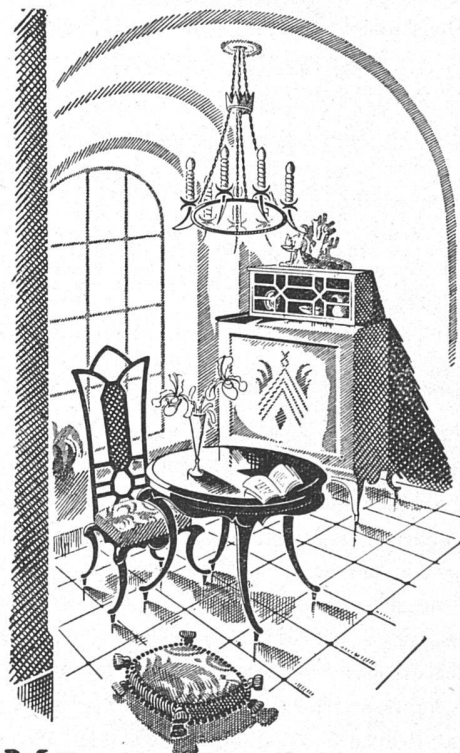
Zentral- u. Westschweiz

Aus Zuschriften:

Wohnungsfürsorgegesellschaft e.V. Berlin:
Wir stellen in diesem Zusammenhang fest,
dass die Tapeten in unserer Mitglieder-
versammlung grossen Anklang gefunden ha-
ben. ● Prof. Dr. Ing. e. h. Poelzig: Die Bau-
haustapeten sind wirklich gut. ● Prof. Dr.
Ing. e. h. Gropius: Es liegt mir sehr daran
wenn die Wohnungen mit den neuen Bauhaus
tapeten ausgestattet werden. ● Reg.-Bau-
meister Dr. Ing. Rich. Döcker in Stuttgart:
Die in diesem Katalog enthaltenen Muster
sollten als Standardmuster für Tapeten
für das nächste Jahrzehnt mindestens be-
stehen bleiben. ● Arch. A. K. in C.: Die Bau-
haustapeten sind das, was uns bisher fehl-
te. ● Reg.-u. Baurat N.: Gefällt mir ausser-
ordentlich. ● O. H. Essen: Diese Karte fin-
det sehr starken Anklang. ● Arch. K. G. Fr.:
Ich finde diese Dessins und Farbstellung aus-
gezeichnet. ● Arch. O. H.: Ich habe sehr
starken Anklang... Arch. O. H.: Beab-
sichtige Siedlung in K... Die Bauhaus-
tapeten fallen sehr... ist ge-
mir au-
Arch-
die Si-
war davon sehr eingenommen... Arch. G. B.:
Wir werden nicht versäumen, die uns sehr
zusagenden Bauhaustapeten zu verwenden..

**bauhaus
tapeten**

rasch & co bramsche bei osnabrück



MÖBELFABRIK ZUG
VORM. A. MARTIN | Renggli & Widmer | POSTSTRASSE 14

XL

Beziehen Sie sich bitte stets auf »Das Werk«