

Zeitschrift: Das Werk : Architektur und Kunst = L'oeuvre : architecture et art
Band: 17 (1930)
Heft: 5

Rubrik: Möbel von Charles Allemann

Nutzungsbedingungen

Die ETH-Bibliothek ist die Anbieterin der digitalisierten Zeitschriften auf E-Periodica. Sie besitzt keine Urheberrechte an den Zeitschriften und ist nicht verantwortlich für deren Inhalte. Die Rechte liegen in der Regel bei den Herausgebern beziehungsweise den externen Rechteinhabern. Das Veröffentlichen von Bildern in Print- und Online-Publikationen sowie auf Social Media-Kanälen oder Webseiten ist nur mit vorheriger Genehmigung der Rechteinhaber erlaubt. [Mehr erfahren](#)

Conditions d'utilisation

L'ETH Library est le fournisseur des revues numérisées. Elle ne détient aucun droit d'auteur sur les revues et n'est pas responsable de leur contenu. En règle générale, les droits sont détenus par les éditeurs ou les détenteurs de droits externes. La reproduction d'images dans des publications imprimées ou en ligne ainsi que sur des canaux de médias sociaux ou des sites web n'est autorisée qu'avec l'accord préalable des détenteurs des droits. [En savoir plus](#)

Terms of use

The ETH Library is the provider of the digitised journals. It does not own any copyrights to the journals and is not responsible for their content. The rights usually lie with the publishers or the external rights holders. Publishing images in print and online publications, as well as on social media channels or websites, is only permitted with the prior consent of the rights holders. [Find out more](#)

Download PDF: 15.01.2026

ETH-Bibliothek Zürich, E-Periodica, <https://www.e-periodica.ch>

Möbel von Charles Allemann
Innenarchitekt, Zürich



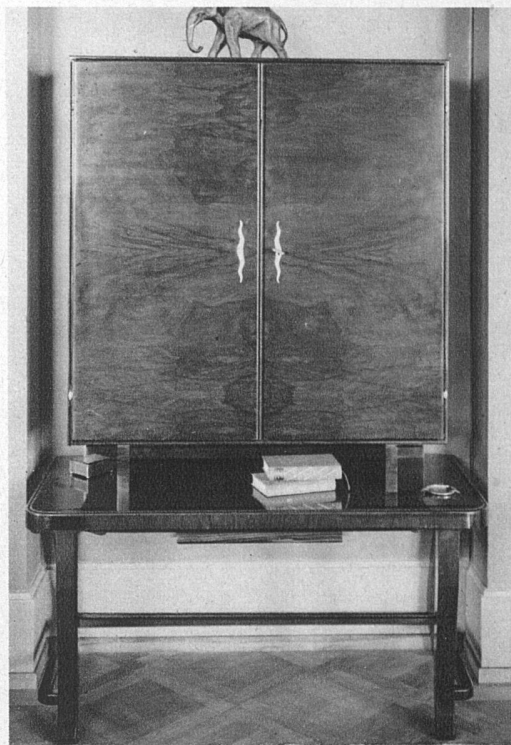
Betten in kaukasisch Nussbaumholz, stark gestreifter Flammenmaser in breiten Fourniertafeln, graugold bis grau-braunschwarz



Büchermöbel in Nussbaum-Stockmaser, orange-goldfarbig, gebeizt und poliert, innen italienisch Nussbaum hell Altsilberbeschläge



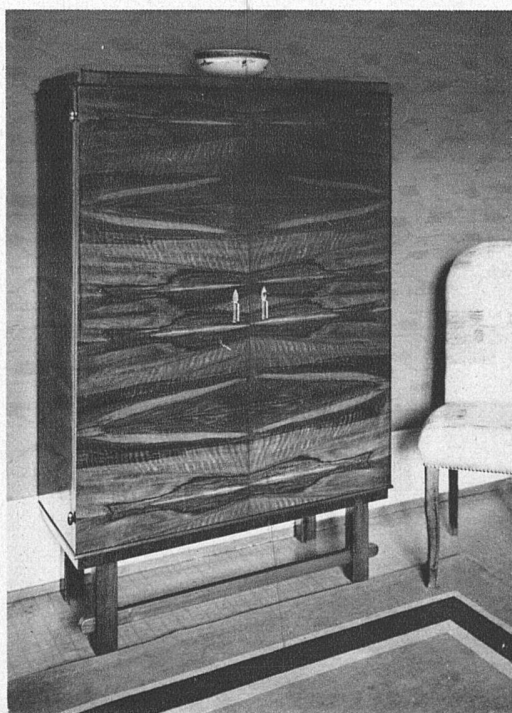
Büchertisch mit Schublade und zwei Nischen, in Nussbaum-Flammenmaser
Stuhl Nussbaum mit englischem Gobelinstoff bespannt (gelb, grün, schwarz)



Möbel von Charles Allemann, Innenarchitekt, Zürich

oben: Liqueurschrank, aussen sowie Türen-Innenseite Nussbaum-Flammenmaser, innere Klapp-Etagère mit Gummibelag sowie Türchen Palisanderholz rot-blau, sonstige Fächer in goldfarbigem Ahorn
Das Fach rechts oben mit Einsatz für Rauchzeug in poliertem Messing Mattsilberbeschläge

unten: Gläserschrank in kaukasisch Nussbaum von beige-grau über Gold bis braunschwarz, Fournier aus schmalen Streifen zusammengesetzt Innen-Rückwand und Seiten mit weinrotem Plüsch bespannt Mattsilberbeschläge





Möbel von Charles Allemann, Innenarchitekt, Zürich
Schreibschrank und Kästchen in der Ecke in Nussbaum-Flammenmaser Inneres goldfarbener Ahorn

