

Zeitschrift: Das Werk : Architektur und Kunst = L'oeuvre : architecture et art
Band: 17 (1930)
Heft: 5

Artikel: Gartenhaus in Ennenda : Hans Leuzinger, Architekt
Autor: [s.n.]
DOI: <https://doi.org/10.5169/seals-81834>

Nutzungsbedingungen

Die ETH-Bibliothek ist die Anbieterin der digitalisierten Zeitschriften auf E-Periodica. Sie besitzt keine Urheberrechte an den Zeitschriften und ist nicht verantwortlich für deren Inhalte. Die Rechte liegen in der Regel bei den Herausgebern beziehungsweise den externen Rechteinhabern. Das Veröffentlichen von Bildern in Print- und Online-Publikationen sowie auf Social Media-Kanälen oder Webseiten ist nur mit vorheriger Genehmigung der Rechteinhaber erlaubt. [Mehr erfahren](#)

Conditions d'utilisation

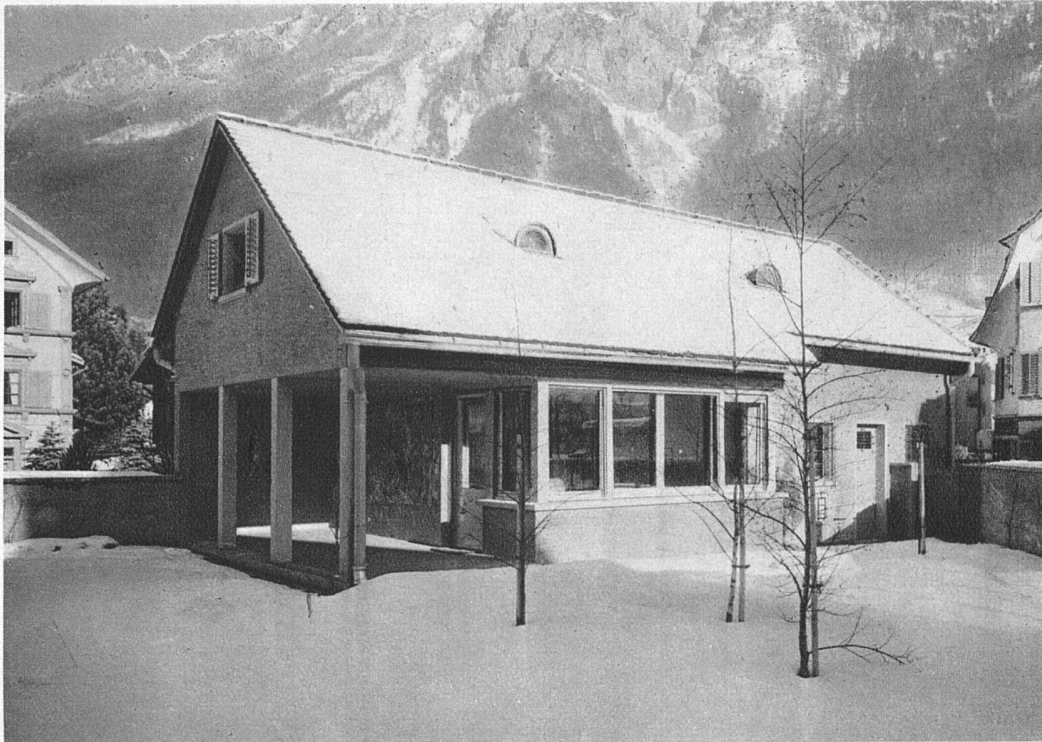
L'ETH Library est le fournisseur des revues numérisées. Elle ne détient aucun droit d'auteur sur les revues et n'est pas responsable de leur contenu. En règle générale, les droits sont détenus par les éditeurs ou les détenteurs de droits externes. La reproduction d'images dans des publications imprimées ou en ligne ainsi que sur des canaux de médias sociaux ou des sites web n'est autorisée qu'avec l'accord préalable des détenteurs des droits. [En savoir plus](#)

Terms of use

The ETH Library is the provider of the digitised journals. It does not own any copyrights to the journals and is not responsible for their content. The rights usually lie with the publishers or the external rights holders. Publishing images in print and online publications, as well as on social media channels or websites, is only permitted with the prior consent of the rights holders. [Find out more](#)

Download PDF: 03.04.2026

ETH-Bibliothek Zürich, E-Periodica, <https://www.e-periodica.ch>



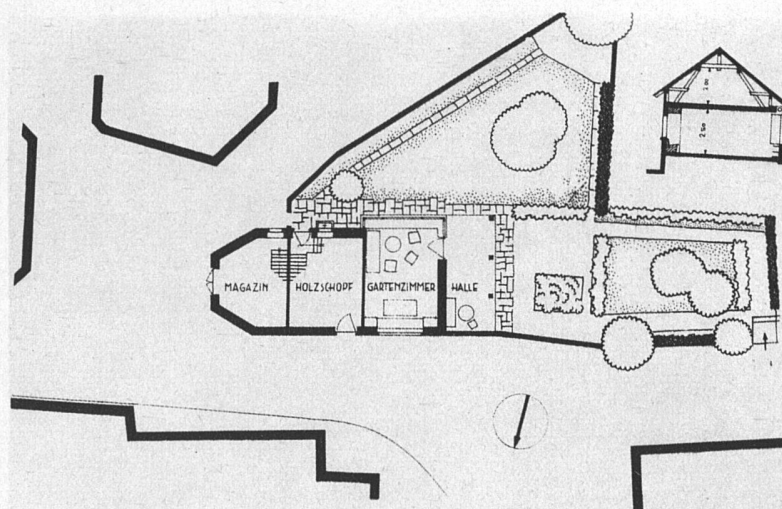
Gartenhaus in Ennenda Hans Leuzinger, Architekt B.S.A., Glarus Ansicht von Südosten

Ein Gartenhaus von Hans Leuzinger, Glarus, Architekt B.S.A.

Das Grundstück ist in den engen und winkligen Dorfteil von Alt-Ennenda eingeklemt. Die ab-
geschrägten Ecken des Magazinbaues sind durch die Baulinie bedingt.

Gartenhaus und Gartenzimmer gehören zum nordwestlich, jenseits der Strasse liegenden Wohn-
haus. Der kleine Garten war vorher wenig benützt, da er keinen geschützten Sitzplatz bot und vom
Hause getrennt war. Nun kann man dort fast unabhängig vom Wohnhaus einen Nachmittag verbringen.

Das grosse, horizontal laufende Schiebefenster der Südseite stammt von der Firma C. A. Baer Söhne,
Glarus. Das Gartenzimmer hat Linoleumboden, farbig gestrichene Wände und Möbel der Möbelfabrik
Horgen-Glarus. Im Dachraum befindet sich eine Wäschehänge.



Gartenhaus in Ennenda (Glarus)
erbaut 1928
Maßstab 1:400



Gartenhaus in Ennenda Hans Leuzinger, Architekt B.S.A., Glarus
oben: Nordfenster des Gartenzimmers
unten: Südostecke des Gartenzimmers





Innenräume der Siedlung «am Sonnenhügel», Glarus Hans Leuzinger, Architekt B.S.A., Glarus

