

Zeitschrift: Das Werk : Architektur und Kunst = L'oeuvre : architecture et art
Band: 17 (1930)
Heft: 5

Werbung

Nutzungsbedingungen

Die ETH-Bibliothek ist die Anbieterin der digitalisierten Zeitschriften auf E-Periodica. Sie besitzt keine Urheberrechte an den Zeitschriften und ist nicht verantwortlich für deren Inhalte. Die Rechte liegen in der Regel bei den Herausgebern beziehungsweise den externen Rechteinhabern. Das Veröffentlichen von Bildern in Print- und Online-Publikationen sowie auf Social Media-Kanälen oder Webseiten ist nur mit vorheriger Genehmigung der Rechteinhaber erlaubt. [Mehr erfahren](#)

Conditions d'utilisation

L'ETH Library est le fournisseur des revues numérisées. Elle ne détient aucun droit d'auteur sur les revues et n'est pas responsable de leur contenu. En règle générale, les droits sont détenus par les éditeurs ou les détenteurs de droits externes. La reproduction d'images dans des publications imprimées ou en ligne ainsi que sur des canaux de médias sociaux ou des sites web n'est autorisée qu'avec l'accord préalable des détenteurs des droits. [En savoir plus](#)

Terms of use

The ETH Library is the provider of the digitised journals. It does not own any copyrights to the journals and is not responsible for their content. The rights usually lie with the publishers or the external rights holders. Publishing images in print and online publications, as well as on social media channels or websites, is only permitted with the prior consent of the rights holders. [Find out more](#)

Download PDF: 27.01.2026

ETH-Bibliothek Zürich, E-Periodica, <https://www.e-periodica.ch>

Die Korksteinfabrik von

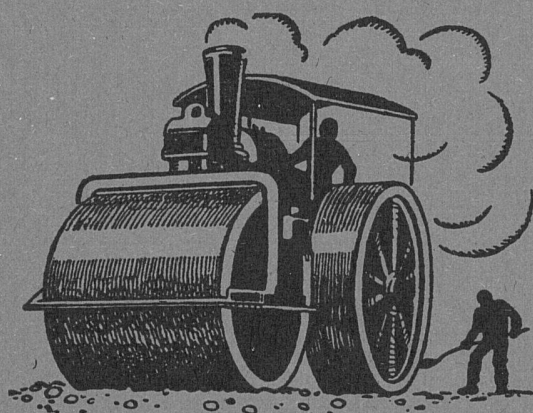
Wanner & Co. A.-G., Horgen

fabriziert und empfiehlt

Dilatit-Korksteinplatten

als vorzügliches Isoliermittel für

Kühlanlagen und Hochbauten



WALZARBEITEN MIT UND OHNE MATERIALLIEFERUNG

Bogenpflaster • Stampfasphalt • Oberflächenteerungen
Gussasphalt • Walzenvermietungen • Mexpfaltbeläge
Pflastersteine • Teermakadambeläge • Nacoviabeläge
Strassenwalzungen • Bitumuls - Kalt - Spramexierungen

SCHWEIZERISCHE STUAG STRASSENBAU-UNTERNEHMUNG A. G.

ALPNACH
Bahnhofplatz
Telephon 7

BERN
Laupenstr. 8
Tel. Bollw. 34.33

ZÜRICH
Steinwiesstr. 40
Tel. Hott. 43.81

LAUSANNE
Rue D'Etraz 20
Téléphone 22.028

OLTEN
Römerstr. 14
Telephon 7.88

BASEL
Rheinländerstr. 3
Tel. Safran 23.90

CHUR
Unt. Bahnhofstr. 230-31
Telephon 147

AARAU
Igelweid 22
Telephon 15.33

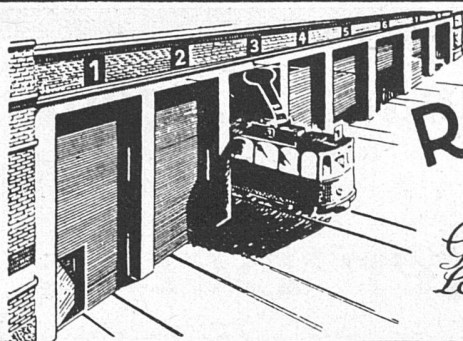
BIEL
Neuengasse 6
Telephon 20.77

SITTEN
Rue du Midi
Telephon 4.61

LUGANO
Corso Pestalozzi 5
Telephon 11.58

NEUCHÂTEL
Rue St-Honoré 7
Téléphone 9.98

FRAUENFELD
Sägestrasse
Telephon 7.11



PRO
FRA

ROLLTORE

AUS HOLZ

*für
Garagen Remisen,
Lagerhallen sind solid
und isolieren gut*

Wilh. Baumann Rolladenfabrik Horgen

Farblos

BICELLA

Farbig

neues drahtglasartiges Gewebe für
Architektur, Innendekoration, Licht-
reklame, Bühnenbilder u. Schaufenster

BAUBEDARF ZÜRICH A.
G.



*Eternit-Bedachungen, äussere Wandverkleidungen, Innenbau
Eternit-Installations- und Druck-Röhren, Garagen*

ETERNIT NIEDERURNEN

Berücksichtigen Sie die Inserenten Ihrer Zeitschrift

Terner & Chopard, Ingenieure

Zürich, Bahnhofstrasse 72
Tel. Selnau 83.25

Armierter Beton

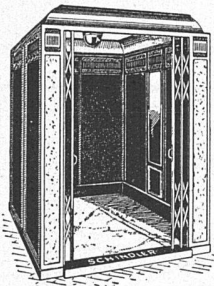
Moderner Holzbau

Eisenkonstruktionen



Die Marke für Qualitäts-

AUFZÜGE



Aufzüge für Personen- und Warenbeförderung in modernster Ausführung - mit mehreren Geschwindigkeiten - Feineinstellung - zwangsläufigen Türverschlüssen. - Grösste Betriebssicherheit und Geräuschlosigkeit.

Spezialfabrik für Aufzüge und elektr. Motoren

SCHINDLER & CIE.
LUZERN

Fabrik gegründet 1874

TÜRSCHÖNER
AUS CELLULOID

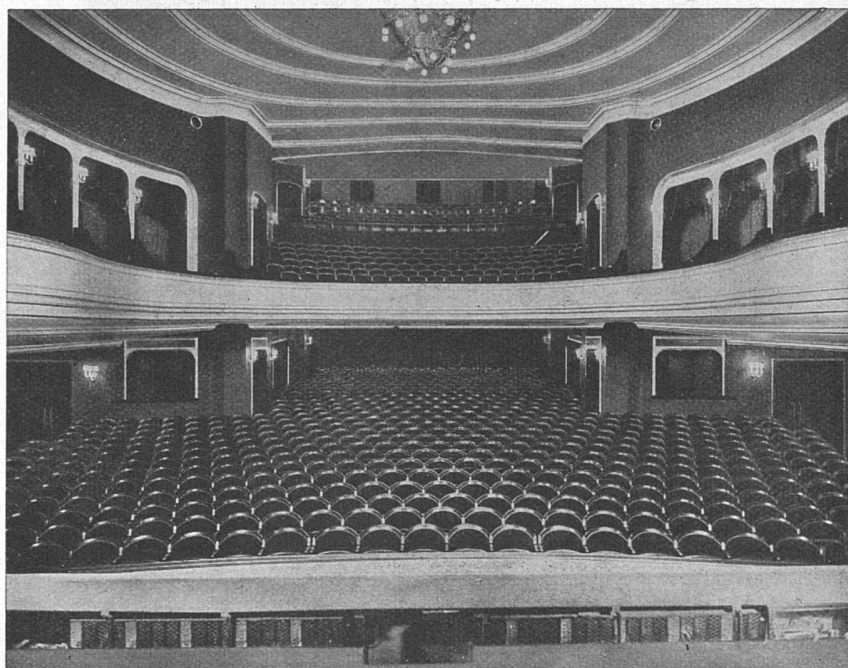
EMIL SCHLUND
CELLULOIDWAREN-FABRIK
ALTSTETTEN-ZÜRICH
TELEPHON UTO 5009

ÜBERNAHME GANZER BAUTEN

Joh. Müller Centralheizungen
als Spezialität

RÜTI (ZCH) TEL. 30 • ZÜRICH 1, BELLEVUE, TEL. HOTTINGEN 324 • CHUR, TEL. 160

A.-G. Möbelfabrik Horgen-Glarus in Horgen



Neues Schauspielhaus Zürich / 1000 Sitzplätze / Möbliert 1926

ERSTE SCHWEIZER SPEZIALFABRIK FÜR BESTUHLUNGEN ALLER ART

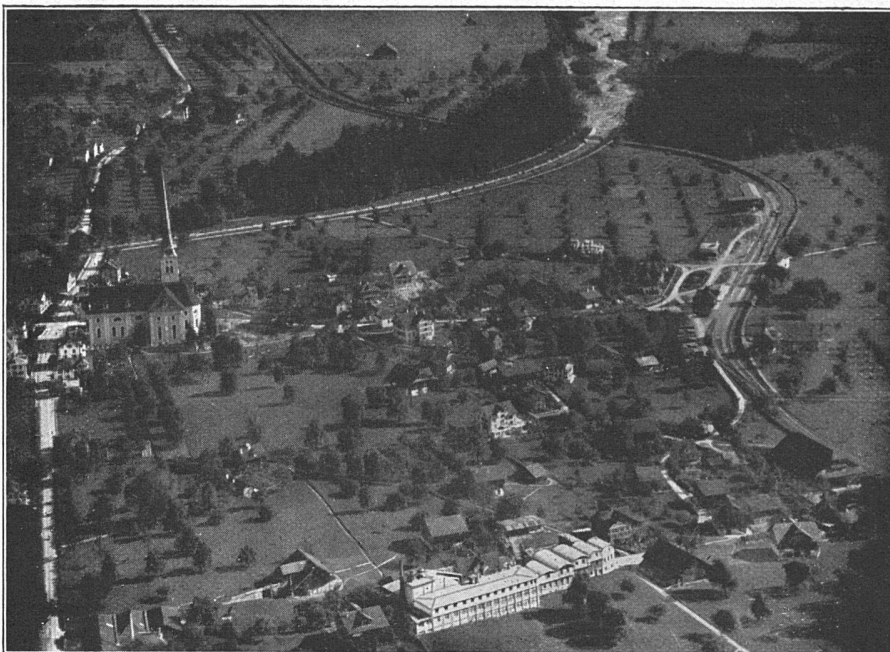
KORK PLATTEN
SCHALEN
SCHROT

KORKSTEINWERKE A.-G.

KÄPFNACH-HORGEN

GEGEN: **KÄLTE**
WÄRME
SCHALL

Berücksichtigen Sie die Inserenten Ihrer Zeitschrift

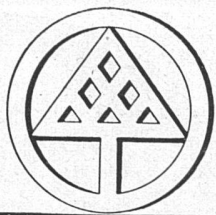


Ein haltbares Parkett

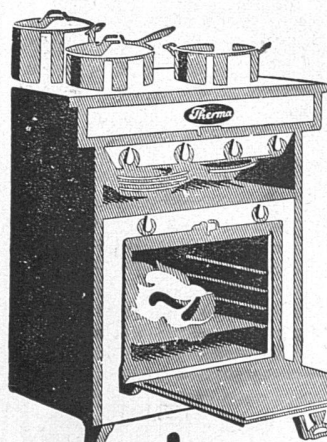
bedingt vor und während der Fabrikation eine **besonders gute Lagerung**. Nach ca. 3—4 wöchiger Fahrt in gedeckten Bahnwagen gelangen die luftgetrockneten Rohfriesen vom Sägewerk zu uns und werden nach erfolgter Behandlung in der modernen Trockenanlage nach einigen Tagen halbfertig fabriziert. Die Hauptlagerung erfolgt erst nach halbfertiger Verarbeitung. Wir haben ständig ca. 20 000—30 000 m² halbfertige Ware in geheizten Lagerräumen, die erst nach Bedarf fertig fabriziert wird. So sind wir in der Lage, stets frisch fabriziertes und doch (halbfertig) gut gelagertes Parkett, auch in grossen, einheitlichen Posten, innert kurzer Frist zu liefern. Dass diese Fabrikationsmethode gegenüber dem Schnellfabrikat (von der Trockenkammer mangels genügenden Vorrats oder Platzes direkt zur fertigen Verarbeitung und zum Versand) ein sehr grosser Vorteil ist, begreift selbst der Laie. Wir können daher auch in dieser Beziehung als modernst eingerichtete Spezialfabrik weitestgehende Garantie leisten.



GEBR. RISI & CIE.
Parkett-Fabrik
ALPNACH-DORF (Obwalden)



FROEBEL/ZÜRICH
TENNISPLÄTZE
 AUSFÜHRUNG MIT
 GRELLINGER SPEZIALMERGEL
 ENGL. EN-TOUT-CAS COURTS

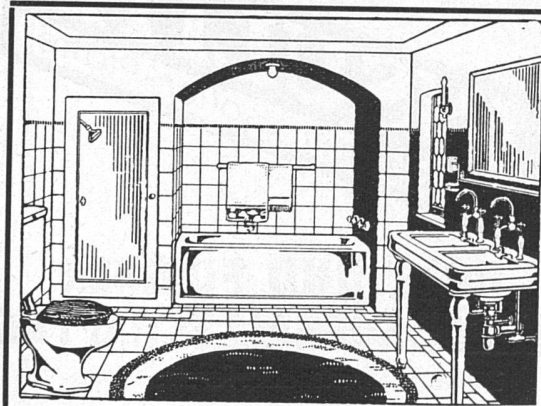
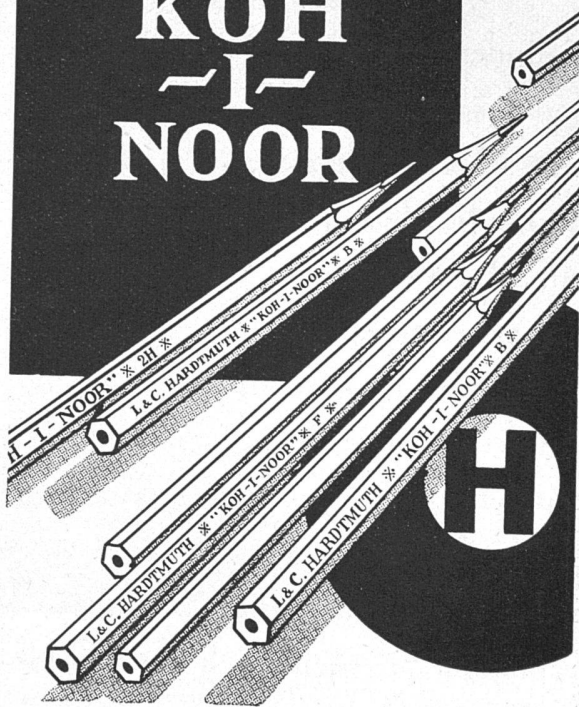


*sauber,
 modern,
 bequem,
 ist der
 elektr.*

Therma
 KOCHHERD

ERHÄLTICH BEI JEDEM ELEKTRIZITÄTSWERK UND BEI JEDER ELEKTRO-INSTALLATIONSFIRMA
Therma A.G. Schwanden
 (Glarus)

**L. & C.
 HARDTMUTH
 KOH-
 I-
 NOOR**



TROESCH & CO.

AKTIENGESELLSCHAFT
 ZÜRICH · BERN · ANTWERPEN

*Fabrik sanitärer
 Apparate*

PERMANENTE MUSTER-AUSSTELLUNGEN

Berücksichtigen Sie die Inserenten Ihrer Zeitschrift



Kennen Sie dieses Zeichen?

Sie finden es auf einer Anzahl hervorragend schöner Stoffe und Teppiche, deren Muster von angesehenen Künstlern für die Mustergilde entworfen wurden. Die Mustergilde ist eine Vereinigung erster Spezialgeschäfte, die in Verbindung mit führenden Künstlern ganz exklusive, zugleich aber vorteilhafte Teppiche, Vorlagen, Stoffe und dergl. schafft. Wenn Sie für die neuen Wege in der Wohnkunst Interesse haben, so versäumen Sie nicht, sich diese Gilde-Stoffe und Teppiche zeigen zu lassen. Sie sind ausschliesslich bei uns erhältlich



Teppichhaus

Schuster & Co

Zürich, Bahnhofstrasse 18

Gleiches Haus in St. Gallen

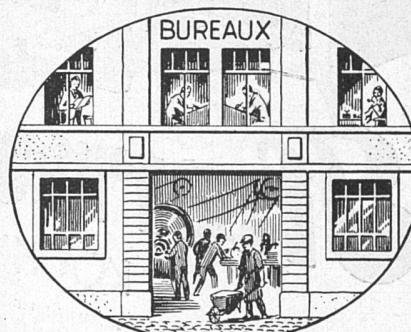
DIE WIRTSCHAFTS PROBLEME DES BAUEBENS



ISOLIERUNG GEGEN KÄLTE



ISOLIERUNG GEGEN HITZE



ISOLIERUNG GEGEN L'ARM

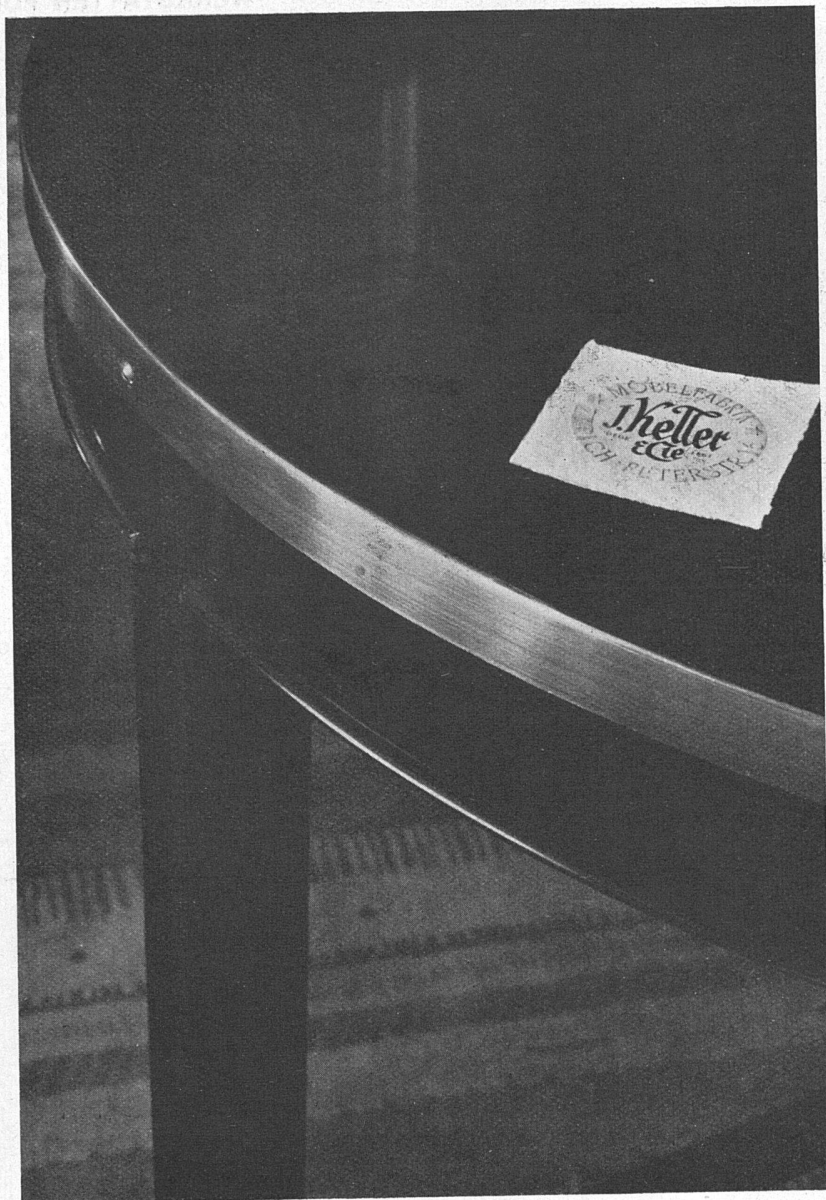
GELÖST DURCH



INSULITE
Die Holzfaser-Isolier-Platte

**HOLZ UND FURNIER
HANDELSGESELLSCHAFT AG.**

ZÜRICH Birmensdorferstrasse 202



FORMSCHÖNE MÖBEL
UND WOHLICHE RÄUME.

J. KELLER & CIE
ZÜRICH, PETERSTR. 16

WIR FABRIZIEREN
SEIT 1861 IN EIGENEN WERKSTÄTTEN

Berücksichtigen Sie die Inserenten Ihrer Zeitschrift

VII



**WERKSTÄTTEN FÜR
MÖBEL- UND
BAUSCHREINEREI**

**WOHNUNGS-
EINRICHTUNG
EINZELMÖBEL
VOLLSTÄNDIGER
INNENAUSBAU
VERTÄFERUNGEN
FENSTER
TÜREN**

**AUSSTELLUNG
IN DER FABRIK**

FRÄNKEL & VOELLMY A.G.
BASEL • ROSENALSTRASSE 51

Mit

„Schrub“-Tapeten

erreichen Sie eine vornehm-ruhige Flächenwirkung.

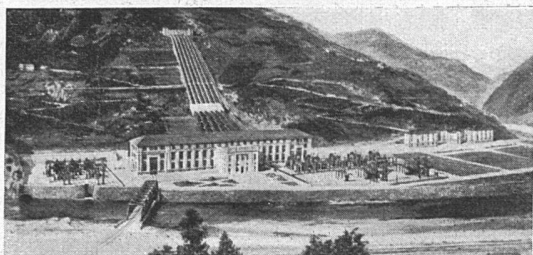
Architekten und Innendekorateure

lassen Sie sich die Schrub-Karte zeigen; sie ist das Gediegenste an zeitgemässen, hochwertigen Tapeten. Harmonisch in Zeichnung und Farbe, wischfest, lichtbeständig.

Musterkarten
sind stets
kostenlos
zu Ihrer
Verfügung.

W. Wirz-Wirz A.G.
Basel 1

Bern • Genf • Lausanne



**Società Idroelettrica
dell' Isarco, Torino
Centrale de Cardano (Italie)**

La plus grande usine hydroélectrique d'Europe:

5 générateurs à 45 000 chevaux
3 " à 14 000 "

Toutes les installations tant celles de ventilation que celles de protection ont été fournies et installées par la maison

Ing. D. Siebenmann, Berne (Suisse)
Konsumstrasse 4

"CASTELL"

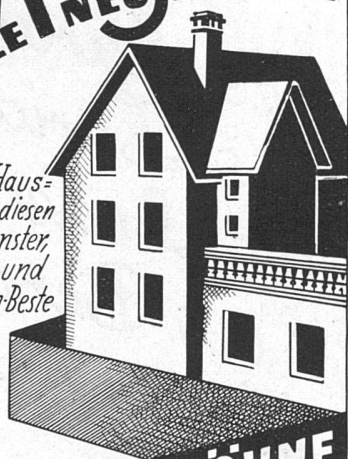


BLEISTIFTE
KOPIERTIFTE
TINTENSTIFTE
FARBSTIFTE
WINKEL
MASSSTÄBE
PRÄZISIONS-
RECHENSTÄBE

**WELTBEKANNT
DURCH IHRE QUALITÄT**

Elspagnoletten
FÜR ALLE NEUBAUTEN

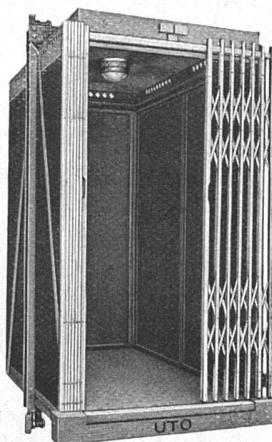
*Architekten & Haus-
Besitzer wählen diesen
Verschluss f. Fenster,
Balkontüren und
Jalousieläden Beste
und billigste
Bezugsquelle*



U. SCHÄRER & SÖHNE
BAUBESCHLÄGEFABRIK
MÜNSINGEN
BERN

UTO

**Aufzug- und Kranfabrik A.G.
Altstetten-Zürich**



Telephon
Uto 53.10



Schutzmarke

Aufzugskabine für das Pfrundhaus der Stadt Zürich

Elektrische Aufzüge für jeden Zweck
Modernste Ausführung
Elektrische Flaschenzüge
Transportanlagen • Krane

5 Vertrauens Häuser

für den Architekten

IN LINOLEUM

INLAID

MASCHINEN- UND

ORIENTTEPPICHEN



Hans Hassler & Co a.g. Aarau
H. Rüeegg-Perry a.g. Zürich
J. Hallenleben a.g. Luzern
Bossart & Co a.g. Bern
Giroud s.a. Lausanne



SIMMEN MÖBEL FÜR IHR HEIM

TRAUGOTT SIMMEN & CO A.G. BRUGG LAUSANNE

Kühlanlagen und Kühlschränke mit Brown Boveri A-S Kühlautomat

sind anerkanntermassen die besten. Sie werden auf Grund 20jähriger Erfahrung gebaut, stets mit den jüngsten Vervollkommnungen versehen und daher von Gewerbe, Industrie und Wissenschaft bevorzugt

**20jährige Garantie für den
Brown Boveri A-S Kühlautomaten**

Verlangen

Sie bitte, vollständig unverbindlich für Sie, unsere kostenlose Mitarbeit an der Projektierung von Kühlanlagen

Audiffren Singrün Kälte-Maschinen A.G., Basel

Beziehen Sie sich bitte stets auf »Das Werk«

XI

Keller u. Cie. Pfungen
TELEPHON N° 7

Dachziegelwerk Frick
TELEPHON N° 28

Ziegelei Paradies
TEL. SCHAFFHAUSEN 4-61

empfehlen ihre bestbewährten Fabrikate

Backsteine aller Sorten

<p>Bestkonstruierte Spezialsteine ohne durchgehende Steine schon für 25 und 30 cm Dicke und von Autoritäten anerkannt vor- teilhaft in der Ausführung</p>	<p>Hohlsteine und Lamellen Patent Nr. 110893 für Hohlkör- perdecken mit garantiert bester Isolation</p>
--	---

Rohbausteine Hourdis Bodenplatten

Anerkannt unübertroffene, absolut frostbeständige

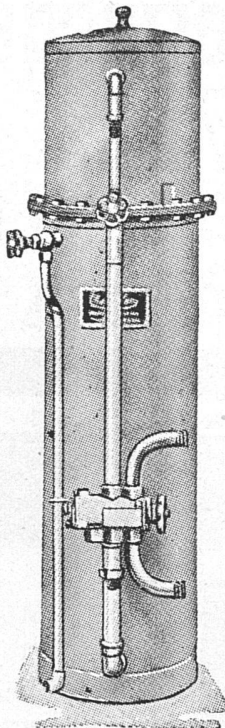
<p>Pfannenziegel mit Doppelfalz in zwei verschiedenen Modellen</p>	<p>Doppelfalz-Ziegel Mulden- und Herz-Ziegel, sowie Modell Altkirch</p>
<p>Biberschwanzziegel Patent Nr. 70876</p>	<p>Strangfalz-Ziegel (Hohlstrangfalz und Modell Thun)</p>

Naturrot oder in beliebiger Nuance altfarbig engobiert!

■ Für alle Bedachungsmaterialien werden die **weitestgehenden Garantien** geleistet

Der grosse Erfolg der **ELECTROLUX-FILTER** Wasserentkalkungs-Apparate

der besten und einfachsten, ist kein **zufälliger**;



denn die Unannehmlichkeiten und Schäden, welche hauptsächlich in der Schweiz durch das **sehr stark kalkhaltige Wasser** verursacht werden, sind genügend bekannt.

Filtriertes Wasser ist **weich wie Regenwasser**; alle Kalk- und Magnesiumsalze sind restlos entfernt.

Weichwasser verhindert die Bildung von **Kesselstein**. Bereits gebildete Kalkkrusten werden wieder aufgelöst.

Anwendungs-Gebiet: Dampfkessel, Boiler, Zentralheizungen, Dampfheizungen, Badeöfen, Röhren, Kaffeemaschinen, Autokühler, Destillations-Apparate usw.

Weichwasser spart 40—60% Seife und Waschmittel, schont die Wäsche und macht sie weiss und weich.

Wir bauen Apparate vom **kleinsten** bis zum **grössten** Typ und für alle Zwecke. — **Langjährige Garantie.**

Wir sind Lieferanten an eidgen., kantonale und städtische Instanzen, erste Architekten, Spitäler, Wohnkolonien (Fernheizungen), Fabriken (Dampfkesselspeisung), Privathäuser usw.

Die Elektrolux-Filter dürfen nicht verwechselt werden mit einem andern ähnlichen System, dessen Wasser zum Trinken ungeniessbar ist.

Besichtigen Sie unsere Musteranlage! Verlangen Sie Prospekte und Referenzen!

ELECTROLUX A.G. • ZÜRICH
ABTEILUNG FILTER • PARADEPLATZ 4 • TIEFENHÖFE 9
TELEPHON UTO 2756

TERRASIT | HASSLER & CO

ist ein farbiger Trockenmörtel, der als gebrauchsfertige Mischung in verschiedenen Tönungen und Körnungen geliefert wird für

**Kratzputz
Kellenwurf
Besenwurf
Steinputz**

Bei fachgemässer Verarbeitung Garantie für Licht- und Wetterbeständigkeit

ALLEINFABRIKANT

HANS ZIMMERLI • ZÜRICH 4

Mineral-Mahlwerke • Eglistr. 16 • Tel. Selnau 70.59

BIEL

Güterstrasse 27 / Telefon 25

BERN

Bogenschützenstrasse 1
Telephon Bollwerk 2002

Zentralheizungen

**Wärme-
technische
Anlagen**



GESELLSCHAFT DER L. VON ROLL'SCHEN EISENWERKE
FILIALE: **EISENWERK CLUS** KT./SOLOTHURN

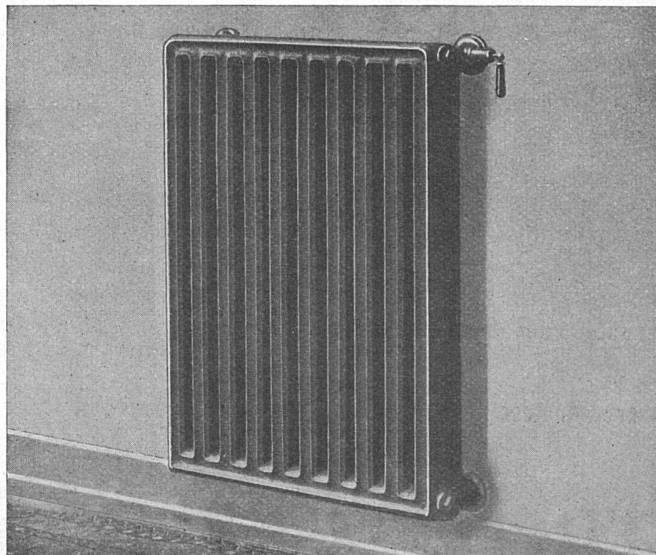


Radiator
für freie
Aufstellung

Wirksam,
sauber und
zweckmässig

Strahlung
nach vorn

Luft-
wärmende
Rückseite



Beste
Ausführung
erfordert
Wandfüsse
und
verdeckte
Anschlüsse
Spezialhahn
(Oederlin)
und
Rücklauf-
Ver-
schraubung

«COLUMBUS» SONDER-RADIATOR + Patent